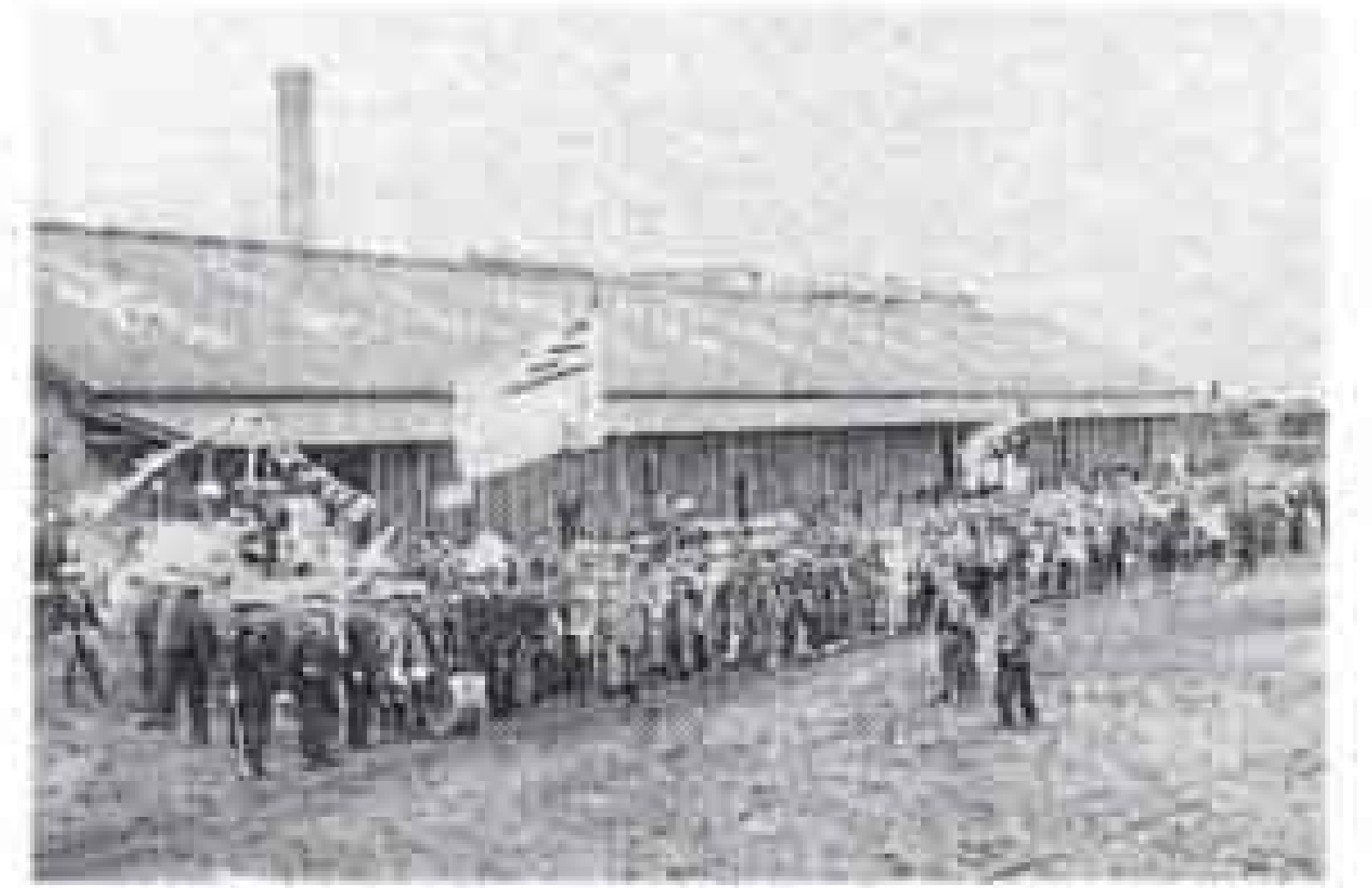


暮らしの カレンダー 1月 JAN [睦月]

1月の 博 物 館

新春館蔵品展
「駿河の大地主 松永家の100年」
5日～3月4日
クイズラリー 13日、27日
機織り体験 20日
休館日
1～4、9、10、15、22、29日



富士製紙第八工場運動会
(大正時代)

1月	元吉原子ども会元旦駅伝大会 [元日]
2火	八幡宮祭典 (中野山神社、中野八幡宮)
3水	
4木	献血 (ジャンボエンチョー富士店) [官庁仕事始め]
5金	公設地方卸売市場初売式
6土	
7日	消防出初式 (市役所周辺)
8月	成人式 (ロゼシアター) [成人の日]
9火	子育てひろば (広見公民館) 離乳食講習会・初期 (保健女性センター)
10水	結婚相談 (吉原公民館) 子育てひろば (今泉公民館) [110番の日]
11木	子育てひろば (須津公民館、富士南公民館) 1歳6か月児健診 (保健女性センター)
12金	子育てひろば (原田公民館、吉原公民館) 3歳児健診 (保健女性センター)
13土	
14日	どんどん焼き 結婚相談 (吉原公民館)
15月	1歳児健康相談 (保健女性センター)

16火	離乳食講習会・後期 (保健女性センター)
17水	結婚相談 (吉原公民館) 子育てひろば (伝法公民館)
18木	子育てひろば (田子浦公民館) 1歳6か月児健診 (保健女性センター) 献血 (市役所北口)
19金	子育てひろば (富士見台公民館) 3歳児健診 (保健女性センター)
20土	小・中学校席書展、中学校技術・家庭科作品展 (ロゼシアター) ~21日
21日	元吉原地区たこあげ大会 (元吉原海岸) 家庭の日 市内クリーンデー
22月	1歳児健康相談 (保健女性センター)
23火	離乳食講習会・初期 (保健女性センター) 2歳児むし歯予防教室 (保健女性センター)
24水	結婚相談 (吉原公民館) 子育てひろば (岩松公民館)
25木	子育てひろば (天間公民館) 1歳6か月児健診 (保健女性センター)
26金	子育てひろば (大淵公民館) 3歳児健診 (保健女性センター)
27土	学校給食展・中学校美術展 (ロゼシアター) ~28日 献血 (JR富士駅前)
28日	国際交流フェア (保健女性センター) 富士南地区三世代交流福祉大集会 (富士川緑地) 日曜納税・年金相談 (市役所)
29月	1歳児健康相談 (保健女性センター)
30火	毘沙門天大祭 ~2月1日 子育てひろば (富士駅南公民館) 離乳食講習会・後期 (保健女性センター)
31水	償却資産申告書提出期限 市・県民税第4期納期限 国民健康保険税第7期納期限 介護保険料第4期納期限 結婚相談 (吉原公民館) 子育てひろば (保健女性センター)

お知らせ

ことしも残すところわずか。振り返ると青少年による犯罪や景気の低迷など世間を暗くする事件の多い中、シドニーオリンピック、パラリンピックでの日本勢の活躍は、私たちに大きな勇気と感動を与えてくれました。富士市でも人口24万人達成、県市町村駅伝での優勝、来春に向けての特例市指定への動きなど、未来につながる明るいニュースもありました。皆さん、新しい年、よい世紀をお迎えください。

人口 240,160人 (前月比+252)
男 119,544人 (+103)
女 120,616人 (+149)
世帯 80,749世帯 (+173) 11月1日現在
編集・発行 富士市総務部広報広聴課
〒417-8601 静岡県富士市永田町1-100
☎51-0123 ㊚51-1456

