

# 暮らしの

# カレンダー

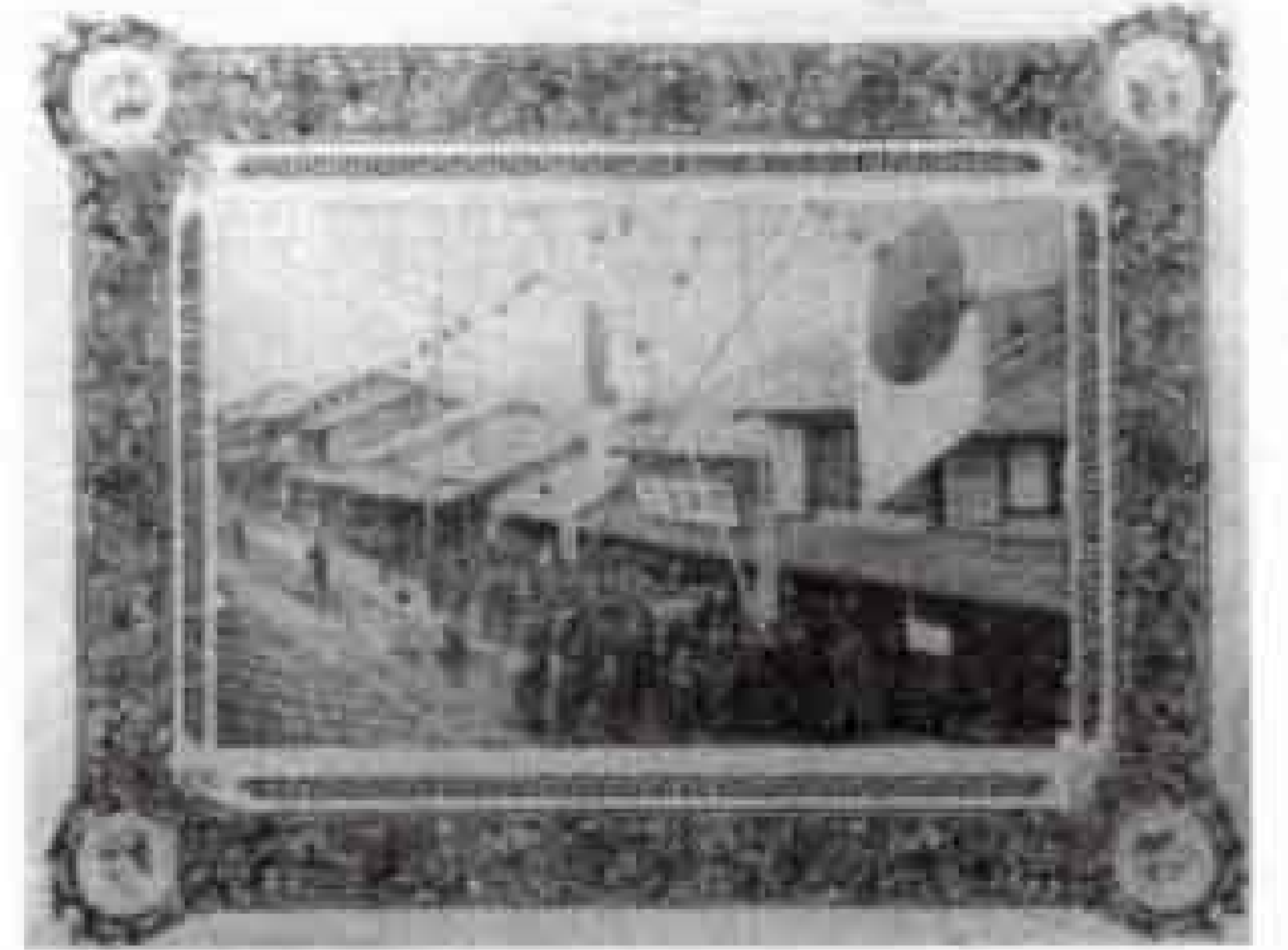
12月 DEC  
[師走]

- ・歳末たすけあい運動
- ・消費者被害防止
- ・年末キャンペーン期間
- ・大気汚染防止推進月間

12月の

## 博物館

寄贈品展 ~平成12年2月6日  
まで  
クイズラリー 11日、25日  
機織り体験 18日  
休館日 6、13、20、24、27日~  
1月4日



寄贈品展

1 水	消費者被害防止年末キャンペーン ~10日 →P15 結婚相談(吉原公民館) 子育てひろば(今泉公民館) 離乳食講習会・初期(保健女性センター) [世界エイズデー]
2 木	子育てひろば(須津公民館) 1歳6か月児健診(保健女性センター)
3 金	子育てひろば(吉永公民館) 3歳児健診(保健女性センター)
4 土	人権週間 ~10日 →P14
5 日	市民合唱「第九の集い」 →P13 地域防災訓練 →P14
6 月	1歳児健康相談(保健女性センター)
7 火	離乳食講習会・後期(保健女性センター)
8 水	結婚相談(吉原公民館) 子育てひろば(伝法公民館)
9 木	子育てひろば(富士南公民館) 1歳6か月児健診(保健女性センター) [障害者の日]
10 金	子育てひろば(吉原公民館) 3歳児健診(保健女性センター)
11 土	
12 日	ふれあいもちつき大会(保健女性センター) 結婚相談(吉原公民館) 今泉地区防犯・防火・交通安全大集会(吉原二中グラウンド) 富士駅伝競走大会(富士総合運動公園陸上競技場周辺)
13 月	1歳児健康相談(保健女性センター)
14 火	子育てひろば(広見公民館) 離乳食講習会・初期(保健女性センター)
15 水	結婚相談(吉原公民館) 子育てひろば(富士見台公民館) 年末の交通安全県民運動 ~31日 →P9

16 木	子育てひろば(田子浦公民館、鷹岡公民館) 1歳6か月児健診(保健女性センター) 献血 →P14
17 金	子育てひろば(岩松北公民館) 3歳児健診(保健女性センター)
18 土	
19 日	市内クリーンデー 障害者の日記念事業「ゆめのくにのおんがくかい」(ロゼシアター) 日曜納税相談(市役所3階)
20 月	1歳児健康相談(保健女性センター)
21 火	子育てひろば(富士駅南公民館) 離乳食講習会・後期(保健女性センター) 2歳児むし歯予防教室(保健女性センター)
22 水	結婚相談(吉原公民館) 子育てひろば(保健女性センター) [冬至]
23 木	
24 金	子育てひろば(丘公民館) [天皇誕生日]
25 土	献血 →P14
26 日	
27 月	固定資産税・都市計画税第4期納期限 国民健康保険税第6期納期限
28 火	ロゼシアター臨時休館(午後) [官庁仕事納め]
29 水	
30 木	
31 金	

### こちら編集部

今回の特集で、担当者をサポートすべき立場の私は、タイミング悪く風邪を引いてしまい、担当者は一人で山に何度も足を運び、取材や写真撮りにてんてこ舞。大変迷惑をかけてしまった。しかし、富士ヒノキについて専門家となったはずの担当者が、今もなおヒノキと杉の見分けに首をかしげていることに驚きと戸惑いを感じてしまう…。

人口 238,582人 (前月比+111)  
男 118,727人 (+50)  
女 119,855人 (+61)  
世帯 79,099世帯 (+56) 11月1日現在  
編集・発行 富士市総務部広報広聴課  
〒417-8601 静岡県富士市永田町1-100 ☎51-0123

