

センター婦人がん検診

☎ 保健女性センター 64-8992

と き 12月14日(火) 13:30~14:15
 ところ 保健女性センター
 内 容 子宮頸がん・乳がん検診
 対 象 30歳以上の女性
 受診料 1,100円(70歳以上の人などは無料)
 申し込み 電話で保健女性センターへ予約してください
 ※不正出血・子宮筋腫などがある人は医療機関での検診をお勧めします。

インフルエンザにご注意

☎ 保健女性センター 64-8992

インフルエンザはこれからの季節に流行します。予防のため、次のことに気をつけてください。

- 十分な栄養と休養をとりましょう。
- 人込みを避けましょう。
- 室内の乾燥に気をつけましょう。
- うがいと手洗いをしましょう。
- マスクを着用しましょう。

特に、乳幼児と高齢者は肺炎などの合併症を引き起こしやすく、周囲の人にもインフルエンザの予防に十分な注意が必要です。

～日曜納税相談～

と き 11月28日(日) 9:00~16:00
 ところ 市役所 3階
 ★収 税 課…市・県民税、固定資産税の納付について
 ★国民健康保険課…国民健康保険税の納付について
 問い合わせ 収 税 課 内線2365
 国民健康保険課 内線2343

目の疾患についてのお話と相談の会

☎ 中央病院 52-1131 内線 2918

と き 11月27日(土) 13:00~16:00
 ところ 中央病院2階大会議室
 内 容 ①目の疾患についての講演
 ②個別相談
 対 象 網膜色素変性症、ペーチェット病、
 膠原病、緑内障、糖尿病性白内障の人
 定 員 ②のみ10人(先着順)
 申し込み ①は当日直接会場へ。②は11月17日から受け付けます。
 電話で中央病院健康相談室へ

かかりつけ医推進講演会

☎ 保健女性センター 64-8990

～介護サービスを上手に受けるために～
 と き 11月19日(金) 18:30~
 ところ ロゼシアター小ホール
 対 象 どなたでも受講できます
 テーマ かかりつけ医と介護保険
 講 師 渡辺俊介さん(日本経済新聞社論説委員)
 受講料 無料
 問い合わせ 富士市医師会 ☎52-3111

クリスマスファミリーパーティー

☎ ラ・ホール富士 53-4300

食べて、歌って、ゲームをして親子で楽しいひとときを過ごしませんか。
 と き 12月11日(土) 17:00~19:00
 ところ ラ・ホール富士多目的ホール
 対 象 小学生以下の子供とその親
 ※親子で参加できる人
 定 員 親子50組(先着順)
 参加費 大人 1,500円 子供 700円
 申し込み 11月19日~21日に直接ラ・ホール富士へ

看護婦などの再就職相談

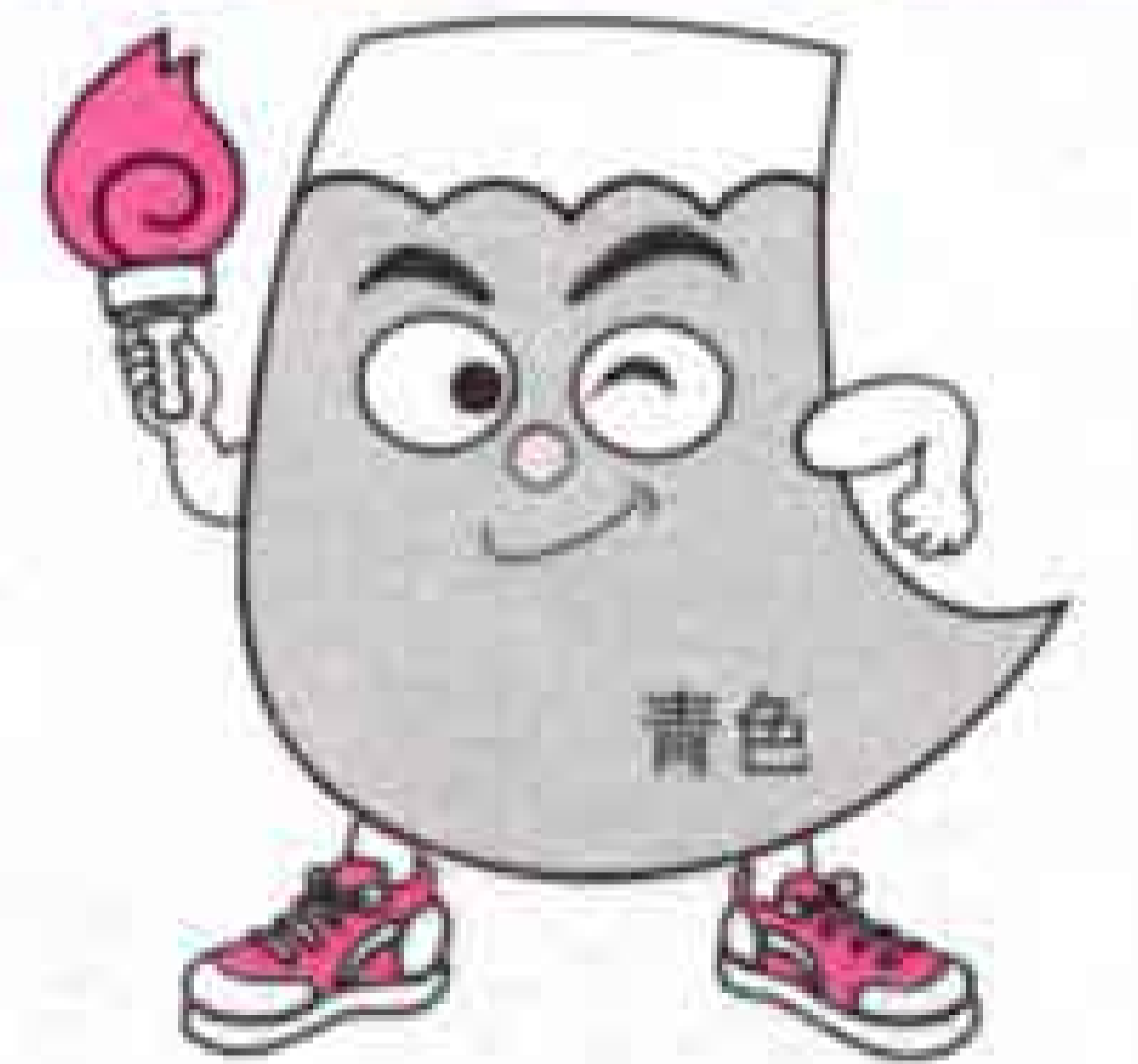
☎ 中央病院 52-1131 内線 2207

保健婦・助産婦・看護婦などの資格を持ち、現在就職していない人に最近の医療・看護の情報提供や再就職の相談を行います。また、施設の求人申し込み相談にも応じます。
 と き 12月2日(木) 10:00~14:00
 ところ 富士宮市保健センター
 申し込み 当日直接会場へ
 問い合わせ 静岡県ナースセンター東部支所 ☎0559-20-2088

「NEW!!わかふじ国体」マスコット愛称募集

☎ 国体準備室 内線 2832

平成15年に静岡県で開催される国民体育大会のマスコットの愛称を募集します。



募集期間 11月15日~12月20日
 応募・問い合わせ はがきまたはファックス、Eメールに愛称を1点明記し、その簡単な趣旨説明、住所、氏名、年齢、電話番号、職業、性別を書いて、〒420-8601 県ゆめ未来局国体準備室内「第58回国民体育大会静岡県準備委員会事務局」へ
 ☎054-221-3384 FAX054-221-2941
 Eメールkokutai@pref.shizuoka.jp
 各 賞 最優秀賞…1点 10万円
 優秀賞……3点 2万円
 *自作で未発表、異作品であれば1人何点でも応募できます。
 *中学生以下の人には賞金相当の記念品を贈呈します。
 *応募者の中から抽選で100人に記念品を差し上げます。

環境シリーズ No.19 家計にも優しいエコライフ

地球は太陽からのエネルギーを受け、地表から宇宙に向けてエネルギーを再放出することで、温度の調和が保たれていました。しかし、二酸化炭素に代表される温室効果のあるガスの増加でエネルギーの再放出が妨げられ、温暖化が進んでいます。

二酸化炭素は人間の生活・生産活動などのありとあらゆる場面から排出されており、このところ家庭での排出量の増加が工場などからの排出量の増加

率を大きく上回り問題となっています。日常生活の中で排出される二酸化炭素の量は、電気、ガス、ガソリンなどの使用を控えることでかなり減らせます。また、水の節約や資源のリサイクルなどが進めば、水道水を使う、下水を処理する、紙などの製品をつくる、ごみを処理するなどのエネルギーを減らすことができ、地球を温暖化から守ることができます。

また次の表のように、環境に優しい生活は、実は家計にも優しいのです。地球環境と家計の節約のため、環境に

優しい生活を実践してみませんか。

テレビを1日1時間消すと1年で	電気 40.2kWh CO ₂ 4.8Kg	約 900円 節約
食器洗いの水温を40℃から30℃にすると1年で	ガス 31m ³ CO ₂ 19.8Kg	約3,200円 節約
1日5分不要なアイドリングをやめると1年で	ガソリン 25.6ℓ CO ₂ 16.4Kg	約2,800円 節約
1日3分水の出しっ放しをやめると1年で	水1万9,710ℓ CO ₂ 3.2Kg	約3,100円 節約

問い合わせ 環境保全課 内線2072