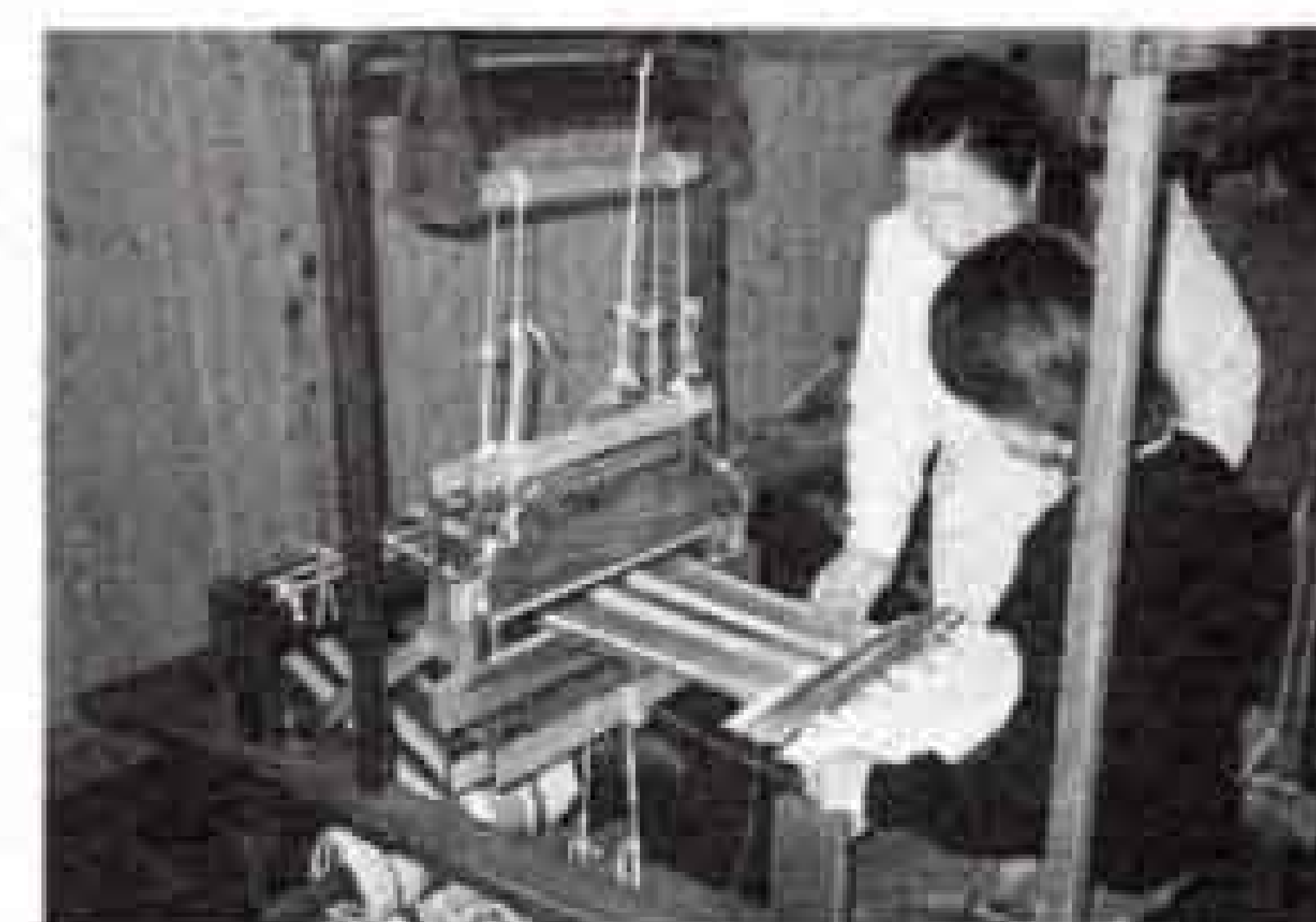


暮らしの カレンダー 6月 JUN [水無月]

- ・環境月間
- ・男女雇用機会均等月間
- ・外国人労働者問題啓発月間
- ・農薬危害防止運動月間
- ・まちづくり月間
- ・土砂災害防止月間

6月の 博物館

クイズラリー 12日、26日
機織り体験 19日



機織り体験

1 火	1日環境監視パトロール隊 →P6 水道週間 ~7日 「わたしたちと環境」展 ~15日 →P6 離乳食講習会・初期 (保健女性センター)
2 水	結婚相談 (吉原公民館) 子育てひろば (今泉公民館)
3 木	子育てひろば (須津公民館) 1歳6か月児健診 (保健女性センター)
4 金	歯の衛生週間 ~10日 子育てひろば (吉永公民館) 犬・ねこの引き取り日 →P5
5 土	
6 日	危険物安全週間 ~12日 三福祉団体スポーツ大会 (市立富士体育館)
7 月	1歳児健康相談 (保健女性センター) 市立図書館休館日 介護保険制度説明会 ~7月30日 →P7
8 火	子育てひろば (広見公民館) 離乳食講習会・後期 (保健女性センター)
9 水	結婚相談 (吉原公民館) 子育てひろば (伝法公民館)
10 木	子育てひろば (富士南公民館) 1歳6か月児健診 (保健女性センター)
11 金	犬・ねこの引き取り日 →P5 子育てひろば (吉原公民館) 3歳児健診 (保健女性センター) [入梅]
12 土	吉原祇園祭 ~13日 本はともだち子どもまつり →P5
13 日	結婚相談 (吉原公民館)
14 月	1歳児健康相談 (保健女性センター) 市立図書館休館日
15 火	離乳食講習会・初期 (保健女性センター) 児童手当現況届受付 (市役所2階) ~30日

16 水	結婚相談 (吉原公民館) 子育てひろば (富士見台公民館)
17 木	富士市展第1期 [絵画・彫刻展] (ロゼシアター) ~20日 子育てひろば (田子浦公民館) 献血 →P4 1歳6か月児健診 (保健女性センター)
18 金	犬・ねこの引き取り日 →P5 子育てひろば (岩松北公民館) 3歳児健診 (保健女性センター)
19 土	
20 日	家庭の日 市内クリーンデー [父の日]
21 月	1歳児健康相談 (保健女性センター) 市立図書館休館日
22 火	子育てひろば (富士駅南公民館) 離乳食講習会・後期 (保健女性センター) [夏至]
23 水	献血 →P4 結婚相談 (吉原公民館) 子育てひろば (保健女性センター)
24 木	子育てひろば (鷹岡公民館)
25 金	犬・ねこの引き取り日 →P5 子育てひろば (丘公民館) 3歳児健診 (保健女性センター)
26 土	富士マリンスポーツオープン 献血 →P4
27 日	日曜納税相談 (市役所3階)
28 月	市立図書館休館日 母子家庭等医療受給者証更新受付 (市役所3階) ~30日
29 火	ロゼシアター臨時休館 2歳児むし歯予防教室 (保健女性センター)
30 水	市立図書館休館日 結婚相談 (吉原公民館) 市・県民税第1期納期限

こちら編集部

編集室に配属されてはや2か月。広報ふじはパソコンで編集していますが、今までパソコンに触れることがなかったので、毎日目を真っ赤にして格闘しています。カメラも夫任せで子供と私の写真はあっても夫の写真はありませんでした。これからはかわいい子供と夫の写真がふえるようにカメラワークも勉強しなくては…。 (ヒッチー)

人口 237,762人 (前月比+325)
男 118,417人 (+219)
女 119,345人 (+106)
世帯 78,542世帯 (+357) 5月1日現在
発行・編集 富士市総務部広報広聴課
〒417-8601 静岡県富士市永田町1-100 ☎51-0123

