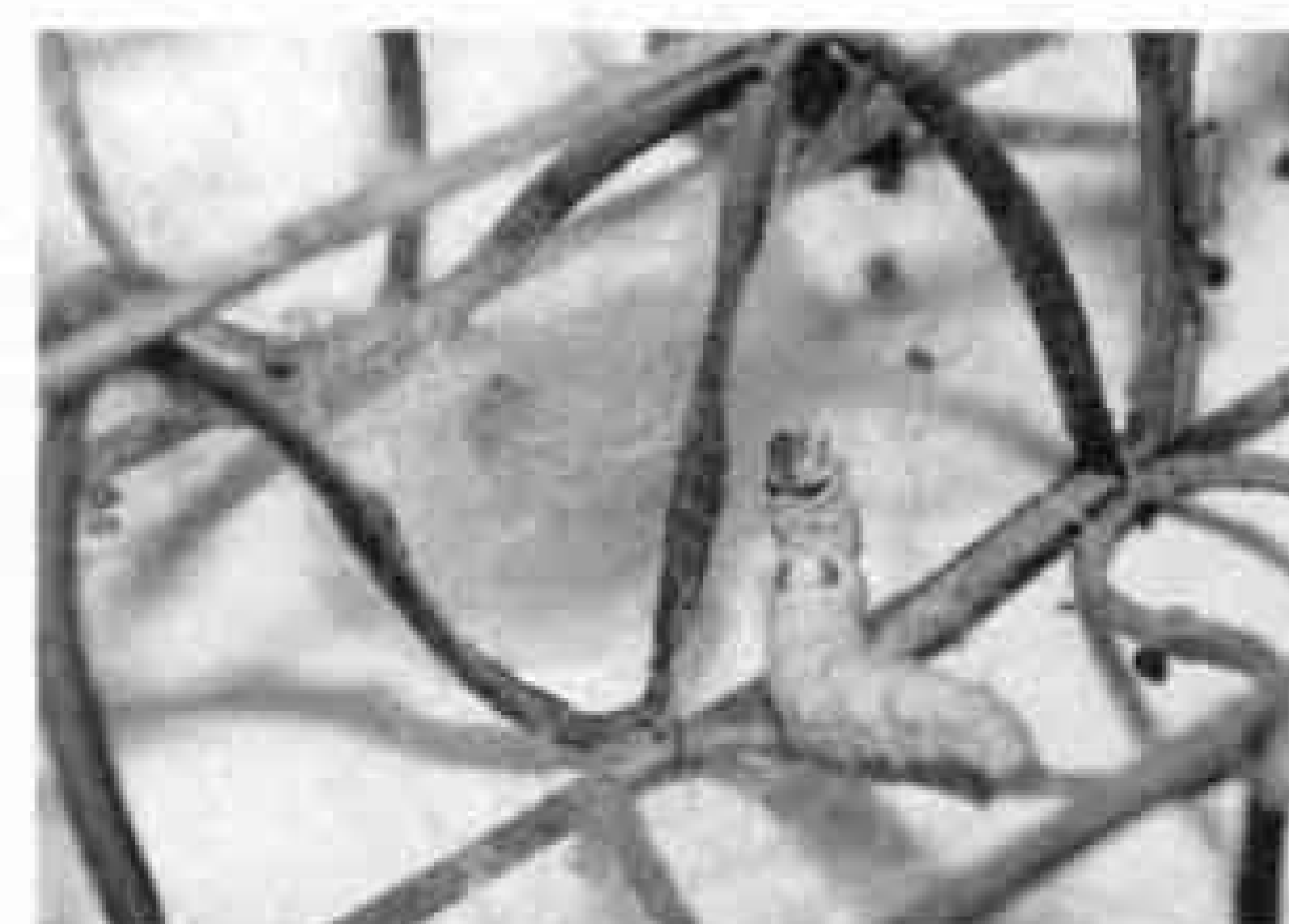


暮らしの カレンダー 9月 SEP [長月]

- ・ガン征圧月間
- ・障害者雇用促進月間
- ・秋の全国交通安全運動 (21日～30日)
- ・秋の農作業安全運動 (21日～10月20日)

9月の 博物館

第35回企画展
「夢を紡いだ時代
—旧富士郡下の蚕糸業とその周辺—」
9日～11月9日
クイズラリー 13日、27日
機織り体験 3日、20日



第35回企画展「夢を紡いだ時代」より

1月	防災の日 富士市総合防災訓練 市・県民税第2期納期限 国民健康保険税第2期納期限
2火	離乳食講習会・初期 (保健女性センター)
3水	結婚相談 (吉原公)
4木	市民大学後期講演会開講式 1歳6か月児健診 (保健女性センター)
5金	犬・ねこの引き取り日 →P14 子育てひろば (吉永公) 3歳児健診 (保健女性センター)
6土	各地区敬老会～15日
7日	救急医療週間～13日 各地区体育祭
8月	1歳児健康相談 (保健女性センター)
9火	救急の日 子育てひろば (保健女性センター) 離乳食講習会・後期 (保健女性センター)
10水	全国下水道促進デー 結婚相談 (吉原公) 子育てひろば (富士南公)
11木	1歳6か月児健診 (保健女性センター) 個別健康相談 (保健女性センター)
12金	犬・ねこの引き取り日 →P14 3歳児健診 (保健女性センター)
13土	科学作品展・発明くふう展 (ロゼシアター) ～15日 富士マリンプール親子写生大会 →P13
14日	結婚相談 (吉原公)
15月	[敬老の日]

16火	子育てひろば (広見公) 離乳食講習会・初期 (保健女性センター) [十五夜]
17水	結婚相談 (吉原公) 1歳児健康相談 (保健女性センター)
18木	献血 →P12
19金	犬・ねこの引き取り日 →P14 子育てひろば (今泉公)
20土	姫名の里まつり (竹採公園) 下水道いろいろコンクール優秀作品展 (ロゼシアター) ～23日 [彼岸の入り]
21日	献血 →P12
22月	
23火	下水道促進デー記念講演会 →P15 [秋分の日]
24水	結核予防週間～30日 環境衛生週間～10月1日 結婚相談 (吉原公) 子育てひろば (保健女性センター)
25木	子育てひろば (鷹岡公) 1歳6か月児健診 (保健女性センター)
26金	犬・ねこの引き取り日 →P14 3歳児健診 (保健女性センター) 個別健康相談 (保健女性センター)
27土	献血 →P12
28日	日曜納税相談 (市役所3階)
29月	1歳児健康相談 (保健女性センター)
30火	献血 →P12 固定資産税・都市計画税・国民健康保険税第3期納期限 離乳食講習会・後期 (保健女性センター) 2歳児むし歯予防教室 (保健女性センター)

こちら編集部

富士まつりに甲子祭り、盆を挟んで青少年の船など、夏休みは行事が目白押し。子供たちは毎日が楽しいでしょうね。編集部はというと、行事があれば取材もあるわけで、夏は忙しいさなかなのです。体力自慢?のスタッフは、取材で体を焼きながらカメラやビデオを持って市内をかけずり回っています。

人口 235,544人
男 117,399人 女 118,145人
世帯 75,966世帯 (8月1日現在)
発行・編集 富士市総務部広報広聴課
静岡県富士市永田町1-100 ☎51-0123



★広報ふじは再生紙を使用しています