

一斉防疫

☎ 環境衛生課 内線 2052

月日	午前	午後
8月21日(木)	広見新町 広見町1～4	広見町5・6 源太坂
〃 22日(金)	広見町7～9	一色 百合ヶ丘
〃 25日(月)	若松町1・2 美原町	石坂1・4
〃 26日(火)	若松町3 高山 三ッ倉南町	久保町 石坂2・3
〃 27日(水)	浮島町3	浮島町1・3
〃 28日(木)	浮島町2	江尾町1・2
〃 29日(金)	川尻町2 増川町3	増川町1・2
9月2日(火)	中里町2 中里曙町	中里寿町 川尻町1
〃 3日(水)	神谷町2	神谷町1 神谷緑町
〃 4日(木)	中里八幡町	中里新富町 神谷町3 中里町1
〃 5日(金)	中里町3	中里町4 富士岡花守町

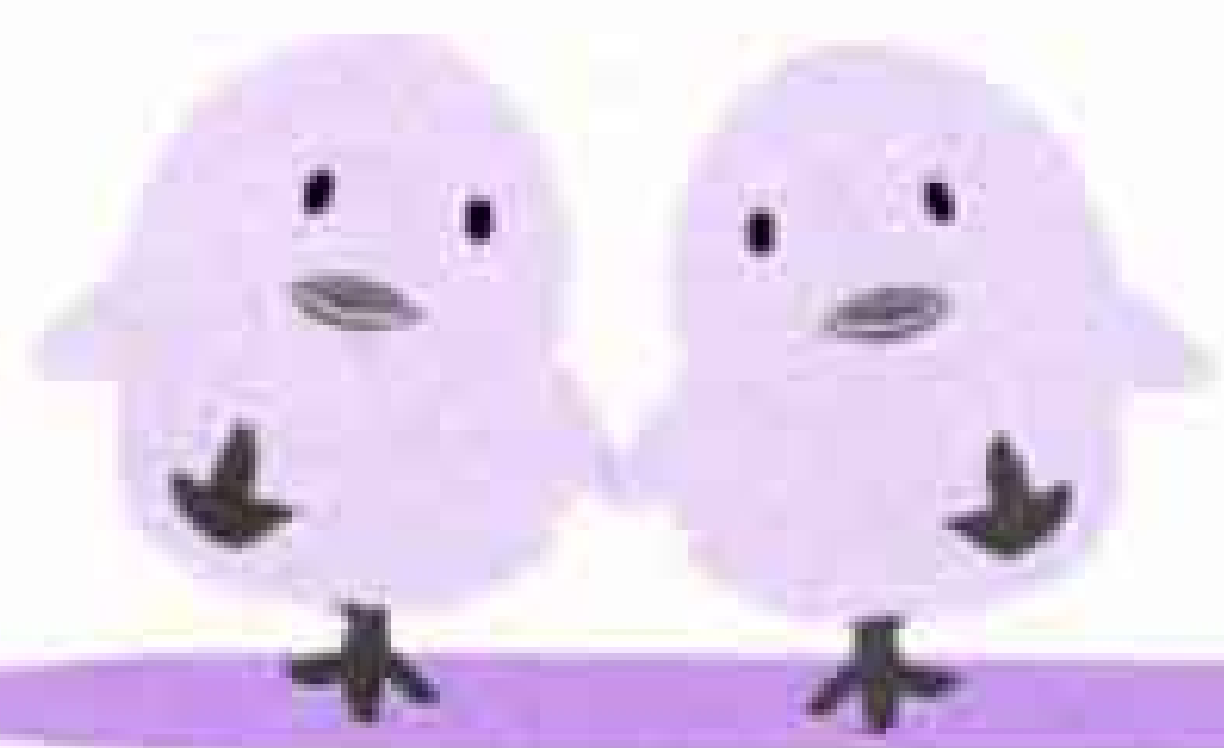
ラ・ホール富士の教室に参加しませんか

☎ ラ・ホール富士 53-4300

教室名	と	き	回数	定員	受講料
ワープロ	10/3～31	毎週水・金曜日	19:00～21:00	計8回 各8人	各6,000円
パソコン	10/3～31	毎週火・金曜日	10:00～12:00		
	10/3～31	毎週火・金曜日	19:00～21:00		
	10/4～11/1	毎週土曜日	13:00～17:00		
エアロビクス	10/15～12/17	毎週水曜日	10:00～11:30	計10回 各35人	各3,000円
	10/15～12/17	毎週水曜日	19:00～20:30		
	10/16～12/18	毎週木曜日	19:00～20:30		
	10/17～12/19	毎週金曜日	19:00～20:30		
きつけ 着付	10/2～12/4	毎週木曜日	19:00～21:00	15人	6,000円
陶芸 ちよっと体験	10/3～12/12	隔週金曜日	19:00～21:00	計6回 20人	3,000円 (材料費別途)

8月定例教育委員会会議のお知らせ
とき 8月22日(金) 13:30～
ところ 市役所8階 政策会議室
☎教育委員会管理課 内線 2738

ところ ラ・ホール富士
対象 勤労者または一般の人(学生は参加できません)
申し込み 9月2日～7日の9:00～20:30に直接ラ・ホール富士へ(応募者多数の場合は抽せん)



我が家のアイドル



増川^{ゆうき}雄貴ちゃん H7.2.21生
父・和芳 母・育美(久沢)
「大好きなアンパンマンのよう
にとっても元気な僕です」



仁藤^{ゆう}優ちゃん H8.9.12生
父・和彦 母・光子(鈴川)
「僕、最近何でも食べちゃ
うんです」



宮川^{たくや}卓也ちゃん H8.2.2生
父・雅光 母・春美(柏原)
「僕のチャームポイントは大き
きな瞳です」



深沢^{まりこ}真梨子ちゃん H8.7.15生
父・勝 母・佐知子(松岡)
「毎日得意なハイハイで、家
中を探検しています」



小澤^{ゆうと}祐斗ちゃん H8.10.1生
父・治 母・アサミ(吉原)
「僕、スプーンで上手に食べ
られるんだよ」



真田^{ゆきほ}幸歩ちゃん H8.9.8生
父・剛平 母・登紀子(富士岡)
「ラッパをくわえてウー。こ
れでも吹いてるつもりなの」

富士市民友好の翼に参加しませんか 富士市の友好都市 中国・嘉興市を訪ねる旅



とき 10月19日～25日(7日間)
対象 市内在住の健康な20歳以上の人
(過去に参加した人は不可)
旅行費用 16万2,000円 *市で3万円を補助
定員 15人(応募者多数の場合は抽せん)
申し込み 8月25日～9月1日に直接国際交流室へ
問い合わせ 国際交流室 内線 2862