

夏だ！

祭りだ！！

ワッショイ！！

ワッショイ！！



▲大興奮の「かぐや姫  
1,000人大綱引き」

▶F U J Iサンバで  
“サンバ・アミーゴ”

祭り。

古代から現代まで  
人の生活とともにあつた祭り。

大地、火、水、木、

偉大なる自然に宿るすべての神々に  
人は祈り、あがめる。

日本一の霊峰に抱かれる富士の人々。

富士の三大夏祭りは、  
まちと人の生命を躍らせる。

## 富士まつり

■七月 第四土・日曜日

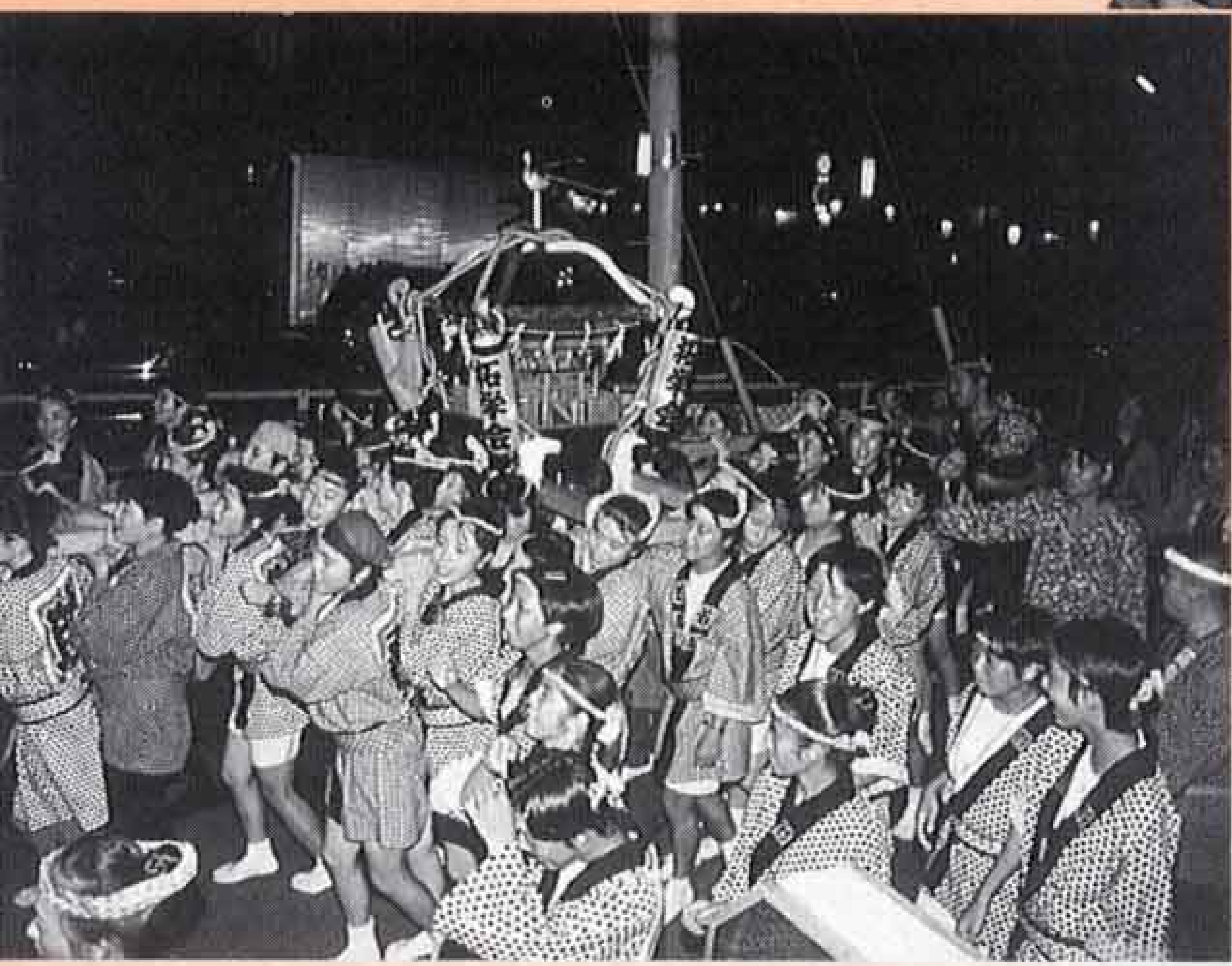
■各地区・富士市役所周辺

「市民一人一人が主役」をキャッチ  
フレーズに、富士市民総出で楽しむ  
夏の一大イベントです。特に「音楽  
パレード」「市民総おどり」は、ちび  
っ子からお年寄りまで大集合の大変  
なにぎわいです。

多彩な催し物が盛りだくさんの二  
日間、富士のまちはお祭りの興奮で  
包まれます。

# 富士の

# 三大夏祭り



きのえね  
◀ 甲子神社から出発した  
みこしが富士のまちを  
威勢よく練り歩く

▼ 山車の競り合いは、まさに吉原祇園祭の最高潮



## 吉原祇園祭

■ 六月 第二土・日曜日

■ 吉原商店街周辺

吉原二十四町、五つの神社が連合して行われる吉原一の伝統の祭り。悪霊退散、疫病追放を祈った平安時代の祇園御霊会ごりょうごんが起源です。子供たちや若者たちがみこしを担いで練り歩く様子や、二十台もの山車だしの引き回しは華麗で迫力満点。梅雨どきのうつつうしさを吹き飛ばすような盛り上がりです。

## 甲子神社祭典

きのえね

■ 八月 第一土・日曜日

■ 富士本町・平垣周辺

大正十五年、まちの発展を願った住民が出雲大社に参拝。大國主命おおくにぬしのみことの分霊みたまわけをいただき、甲子神社を建立したのが始まりです。祭りは、女みこし、屋台の引き回しや踊り、甲子ばやしなど、とてもにぎやかです。特に各町の屋台が合流して競り合う様子や、甲子ばやしの多彩な打ち分けなどは、見ごたえ十分です。