

# 暮らしの カレンダー

2月 FEB  
[如月]

・成人病予防週間  
(1日~7日)  
・山火事予防週間  
(1日~10日)

●市役所と中央病院は毎週土・日曜日が休みです

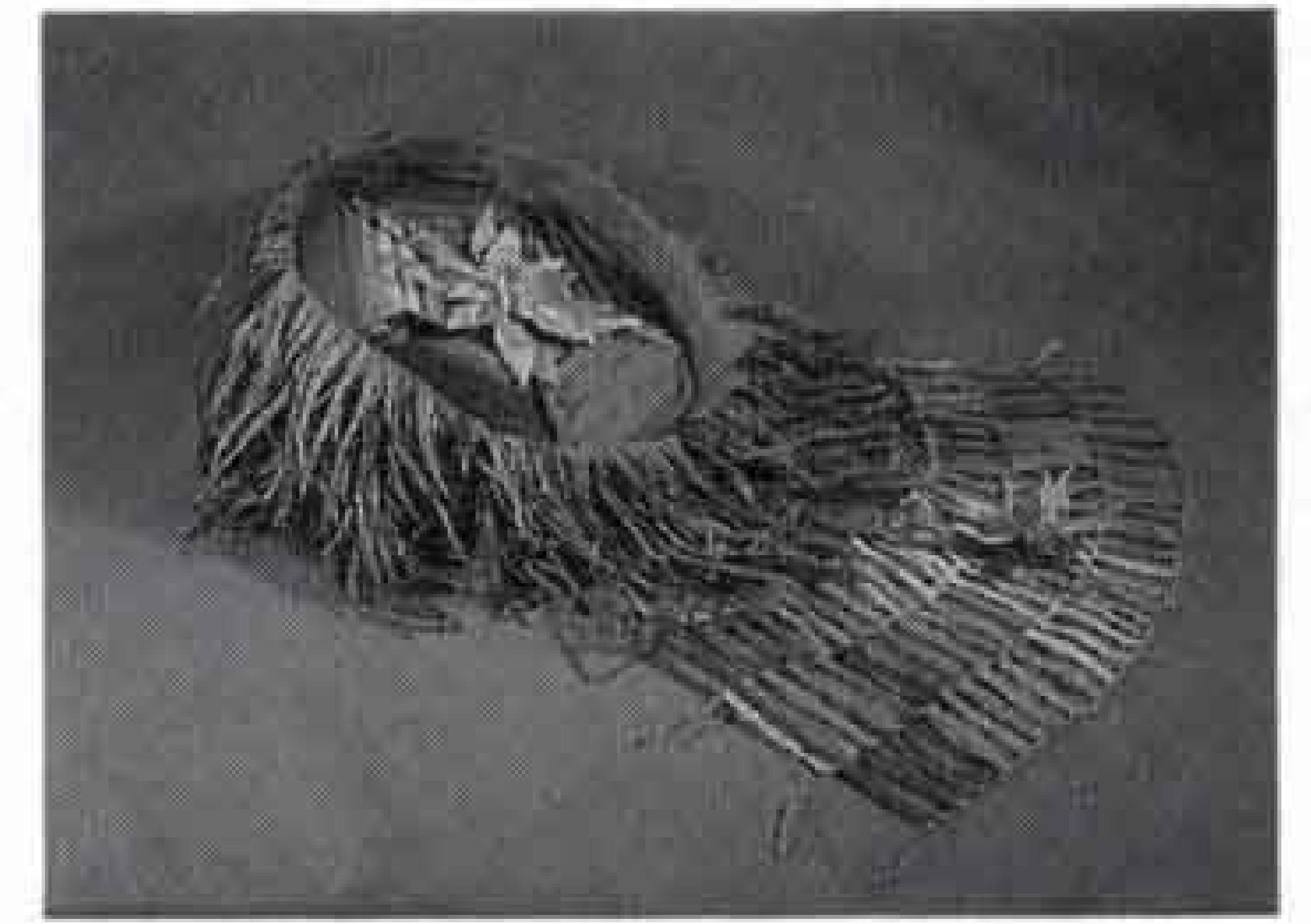
1 木	3ヵ月・9ヵ月児健康相談(須津公、保健女性センター)
2 金	3ヵ月・9ヵ月児健康相談(吉永公)
3 土	小・中学校図工展(ロゼシアター)~4日 中学校技術家庭科展(富士市民センター)~4日 富士市PTAのつどい(ロゼシアター) [節分]
4 日	市民インディアカ大会(市立富士体育館ほか) ヤングフェスタ'96 →P 9 [立春]
5 月	国民年金保険料の出張徴収と年金相談 →P 7
6 火	離乳食講習会・前期(保健女性センター)
7 水	結婚相談(吉原公)
8 木	1歳6ヵ月児健診(保健女性センター)
9 金	家庭児童相談室「野バラの会」 →P 6 犬・ねこの引き取り日 →P 7 3歳児健診(富士保健所)
10 土	
11 日	[建国記念の日]
12 月	[振替休日]
13 火	
14 水	結婚相談(吉原公) 3ヵ月・9ヵ月児健康相談(保健女性センター)
15 木	くすの木学園作品展示即売会 →P 8 献血 →P 6 3ヵ月・9ヵ月児健康相談(丘公) 1歳6ヵ月児健診(保健女性センター)

## 2月の 博物館

「子ども紙の造形展」  
10日~25日

クイズラリー 10日、24日

機織り体験 17日、23日、  
29日



昨年度館長賞受賞作品  
「生命のファンファーレ」

16 金	市県民税・所得税申告期間 →P 5 犬・ねこの引き取り日 →P 7 3ヵ月・9ヵ月児健康相談(今泉公) 3歳児健診(富士保健所)
17 土	富士の作家新作展(ロゼシアター)~22日 '96 コミュニティのつどい →P 8
18 日	天間梅まつり(天間天満宮) 市民バドミントン大会(市立富士体育館) 献血 →P 6
19 月	3ヵ月・9ヵ月児健康相談(保健女性センター)
20 火	離乳食講習会・後期(保健女性センター)
21 水	大淵八王子神社祭(大淵八王子神社) 入札参加申請の受付 →P 8 結婚相談(吉原公)
22 木	3ヵ月・9ヵ月児健康相談(鷹岡公) 1歳6ヵ月児健診(保健女性センター)
23 金	犬・ねこの引き取り日 →P 7 3歳児健診(富士保健所)
24 土	富士市生活展(保健女性センター) 献血 →P 6
25 日	市民卓球大会(勤労者体育センター) 毘沙門天祭典(今井毘沙門天)~27日
26 月	3ヵ月・9ヵ月児健康相談(保健女性センター)
27 火	まちかどコンサート →P 9 3ヵ月・9ヵ月児健康相談(広見公) 離乳食講習会・前期(保健女性センター) 2歳児むし歯予防教室(保健女性センター)
28 水	結婚相談(吉原公) 3ヵ月・9ヵ月児健康相談(富士見台公)
29 木	国民健康保険税第8期納期限

### こちら編集室

天候に恵まれた正月三が日、皆さんよい年を迎えられたことと思います。私はひたすら体の静養(特に休肝)に努めていました。ことしは、新市施行30周年に当たる年。これを記念してイベントも計画されています。子(ね)っチュウ取材をして、皆さんにお知らせしていきたいと思っております。例年より一層忙しい年となりそうです。張り切っています。よろしくネ。

人口 233,698人  
男 116,443人 女 117,255人  
世帯 73,932世帯 (1月1日現在)  
発行・編集 富士市総務部広報広聴課  
静岡県富士市永田町1-100 ☎51-0123

