

暮らしの カレンダー

2月 FEB
[如月]

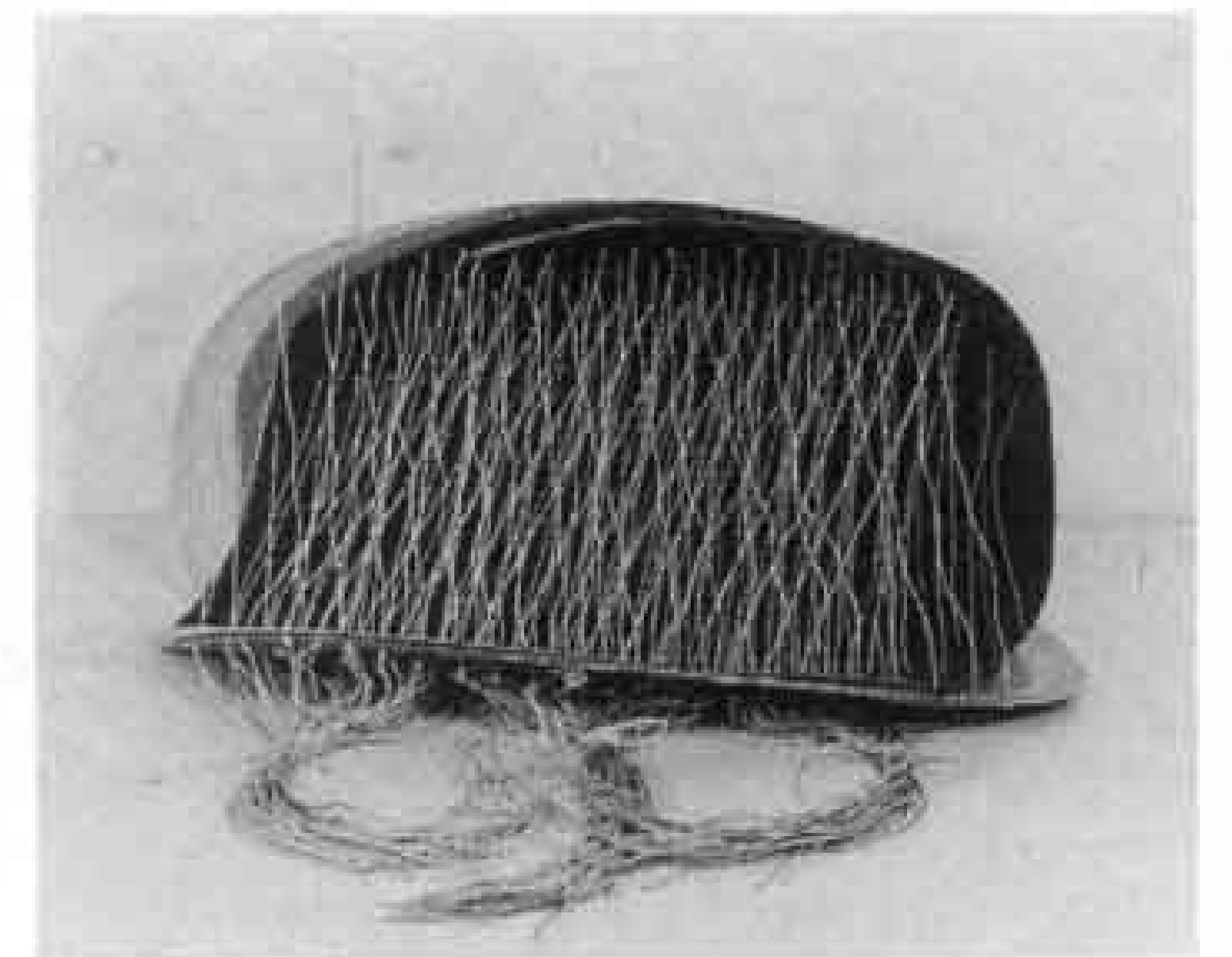
- ・成人病予防週間(1日~7日)
- ・山火事予防旬間(1日~10日)

●市役所と中央病院は毎週土・日曜日が休みです

2月の 博物館

「子ども紙の造形展」

市内の小・中・養護学校の生徒が、紙の性質を生かして制作した独創的な作品を展示 2月5日~26日



昨年度館長賞作品「七色のパラダイス」

1 水	結婚相談(吉原公)	
2 木	3ヵ月・9ヵ月児健康相談(須津公) 1歳6ヵ月児健診(保婦センター)	
3 金	犬・ねこの引き取り日 →P7 3ヵ月・9ヵ月児健康相談(吉永公)	[節分]
4 土	PTAのつどい(ロゼシアター) 小・中学校図工展(ロゼシアター)	[立春]
5 日		
6 月	毘沙門天祭典(今井毘沙門天)~8日 3ヵ月・9ヵ月児健康相談(保婦センター)	
7 火	離乳食講習会(保婦センター)	
8 水	結婚相談(吉原公)	
9 木	サラリーマンのための税金還付申告説明会 →P3 1歳6ヵ月児健診(保婦センター)	
10 金	記念生活展 →P6 3歳児健診(富士保健所)	
11 土	博物館スタンプラリー(博物館)	[建国記念の日]
12 日	市民インディアカ大会(富士体育館ほか) 国際交流フェア →P6 結婚相談(吉原公)	
13 月	ロゼシアター臨時休館 ~15日 看護職の無料相談会 →P9 博物館休館 ~15日 3ヵ月・9ヵ月児健康相談(吉原公)	
14 火	3ヵ月・9ヵ月児健康相談(保婦センター) 離乳食講習会(保婦センター)	

15 水	結婚相談(吉原公) 3ヵ月・9ヵ月児健康相談(伝法公)	
16 木	市県民税・所得税申告期間 →P2 滝川の観音さん(原田妙善寺) 献血 →P7 くすの木学園作品展示即売会 →P6 計量器の定期検査 →P7 3ヵ月・9ヵ月児健康相談(丘公) 1歳6ヵ月児健診(保婦センター)	
17 金	犬・ねこの引き取り日 →P7 3ヵ月・9ヵ月児健康相談(今泉公) 3歳児健診(富士保健所)	
18 土	中学校技術家庭科展(ロゼシアター)~19日	
19 日	ヤングフェスタ(中央公園) 天間梅まつり(天間天満宮)	
20 月	国民年金保険料の出張徴収と年金相談 →P9	
21 火	大淵八王子神社祭(大淵八王子神社)	
22 水	結婚相談(吉原公) 3ヵ月・9ヵ月児健康相談(富士見台公)	
23 木	3ヵ月・9ヵ月児健康相談(鷹岡公・保婦センター)	
24 金	犬・ねこの引き取り日 →P7 3歳児健診(富士保健所)	
25 土	献血 →P7	
26 日		
27 月	3ヵ月・9ヵ月児健康相談(大淵公・保婦センター)	
28 火	国民健康保険税第8期納期限 3ヵ月・9ヵ月児健康相談(広見公) 離乳食講習会(保婦センター) 2歳児むし歯予防教室(保婦センター)	

こちら編集室

年末に皆さんのお宅にお届けした、ことしの「市民暮らしのカレンダー」はいかがでしたか。ところで、来年のカレンダーは新市施行30周年カレンダーとして、皆さんから写真を募集してつくります。もう応募は始まっているのですが、まだ少ししか応募がありません。皆さん、奮って応募してください。詳しいことは、広報広聴課までお問い合わせください。

人口 232,470人
男 115,880人 女 116,590人
世帯 72,752世帯 (1月1日現在)
発行・編集 富士市総務部広報広聴課
☎51-0123



★広報ふじは再生紙を使用しています