

# 暮らしの カレンダー

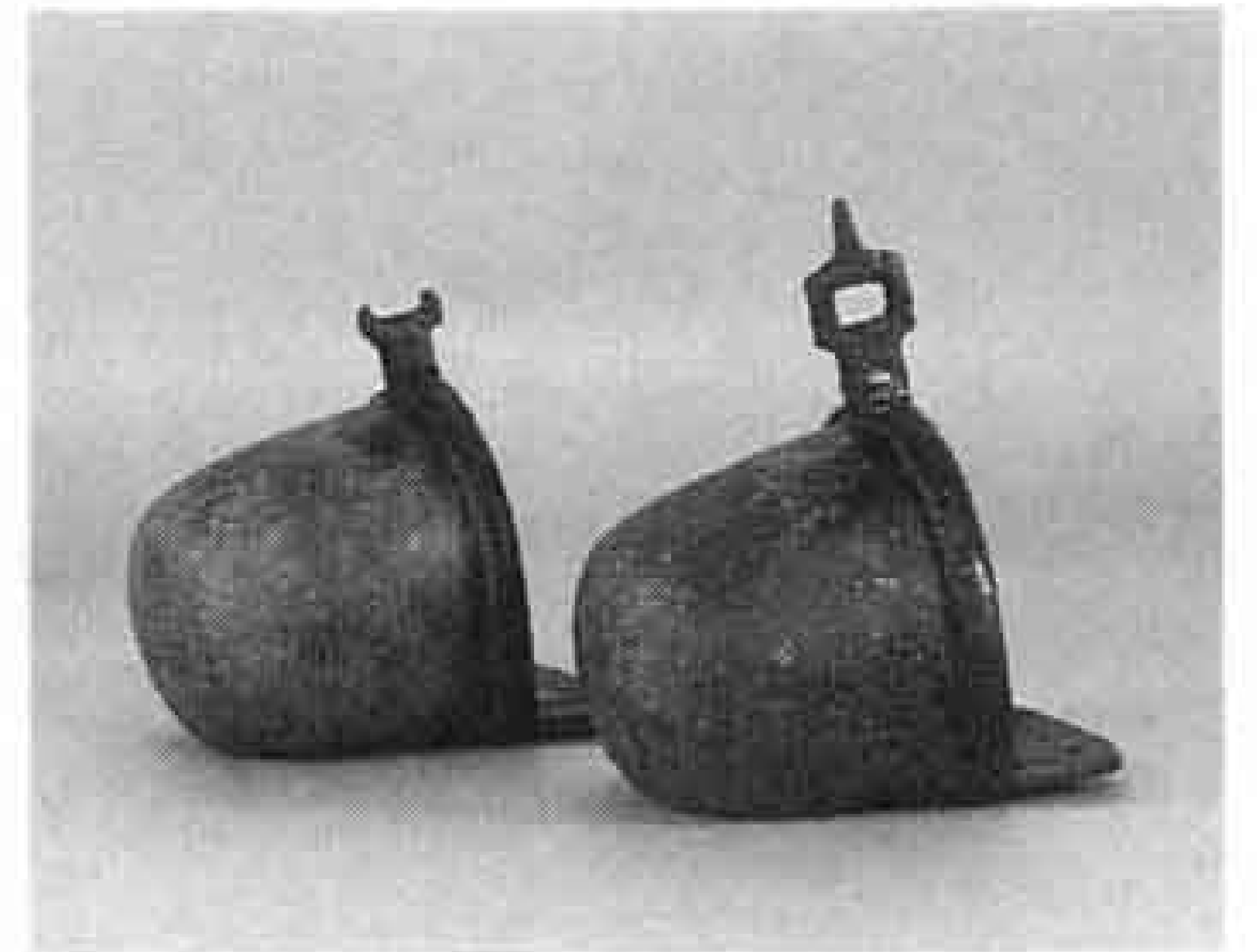
11月 NOV  
[霜月]

- ・計量強調月間
- ・秋季火災予防運動期間 (9~15日)
- ・全国糖尿病週間(7~13日)
- ・税を知る週間(11~17日)

○市役所と中央病院は毎週土・日曜日が休みです

## 11月の博物館

企画展  
「近年の埋蔵文化財緊急報告」  
10月30日~1月29日  
歴史民俗資料館オープン  
11月16日(午後一般公開)



伝法東平1号墳出土 「壺鐘(つぼあぶみ)」

|         |   |
|---------|---|
| 1<br>火  | 市長表彰式(ロゼシアター) 計量記念日 →P 11<br>サービス業基本調査 保育園の入園申請 ~ 10日<br>3ヵ月・9ヵ月児健康相談(保婦センター)<br>離乳食講習会(保婦センター) [市制記念日] |
| 2<br>水  | 結婚相談(吉原公)   |
| 3<br>木  | 教育文化奨励賞表彰式(ロゼシアター)<br>[文化の日]  |
| 4<br>金  | 犬・ねこの引き取り日 →P 10<br>3ヵ月・9ヵ月児健康相談(吉永公)   |
| 5<br>土  | 優秀技能者表彰式(ラ・ホール富士)<br>地場未来博21 →P 11  |
| 6<br>日  | 農林水産フェア(公設地方卸売市場)<br>消防まつり・防火のつどい →P 8<br>よしわら「紙・音・光のフェスティバル」(吉原商店街)                                    |
| 7<br>月  | 3ヵ月・9ヵ月児健康相談(須津公)   |
| 8<br>火  | 年金と健康の相談(パピー店頭)<br>離乳食講習会(保婦センター) [立冬]  |
| 9<br>水  | 119番の日 献血 →P 11<br>結婚相談(吉原公)<br>3ヵ月・9ヵ月児健康相談(保婦センター)  |
| 10<br>木 | 地域社会貢献者褒賞表彰式(ロゼシアター)<br>1歳6ヵ月児健診(保婦センター)  |
| 11<br>金 | 犬・ねこの引き取り日 →P 10<br>3歳児健診(富士保健所)  |
| 12<br>土 | スタンプラリー(市立博物館)<br>実相寺御会式(岩本実相寺)~13日   |
| 13<br>日 | 鷹岡地区市民安全パレード<br>富士川クリーン作戦(富士川堤防周辺)<br>難病患者総合相談会 →P 11<br>結婚相談(吉原公)                                      |
| 14<br>月 | 3ヵ月・9ヵ月児健康相談(吉原公)   |
| 15<br>火 | 3ヵ月・9ヵ月児健康相談(保婦センター)<br>[七五三]   |

|         |   |
|---------|---|
| 16<br>水 | 社会福祉大会 →P 7<br>結婚相談(吉原公)<br>3ヵ月・9ヵ月児健康相談(伝法公)           |
| 17<br>木 | 献血 →P 11<br>3ヵ月・9ヵ月児健康相談(丘公)<br>1歳6ヵ月児健診(保婦センター)        |
| 18<br>金 | 犬・ねこの引き取り日 →P 10<br>3ヵ月・9ヵ月児健康相談(今泉公)<br>3歳児健診(富士保健所)   |
| 19<br>土 |   |
| 20<br>日 |   |
| 21<br>月 |   |
| 22<br>火 | 3ヵ月・9ヵ月児健康相談(広見公)<br>離乳食講習会(保婦センター)                     |
| 23<br>水 | 技能功労者表彰式(ラ・ホール富士)<br>シルバー人材センター文化祭 →P 10<br>[勤労感謝の日]    |
| 24<br>木 | 3ヵ月・9ヵ月児健康相談(鷹岡公)<br>1歳6ヵ月児健診(保婦センター)                   |
| 25<br>金 | 犬・ねこの引き取り日 →P 10<br>3ヵ月・9ヵ月児健康相談(富士見台公)<br>3歳児健診(富士保健所) |
| 26<br>土 | 献血 →P 11  |
| 27<br>日 | ふるさと芸能祭(ロゼシアター)<br>婦人祭(保婦センター)                          |
| 28<br>月 | 3ヵ月・9ヵ月児健康相談(大淵公・保婦センター)                                |
| 29<br>火 | ラ・ホール富士臨時休館<br>2歳児むし歯予防教室(保婦センター)                       |
| 30<br>水 | 国民健康保険税第5期納期限<br>結婚相談(吉原公)                              |

### こちら編集室

人生には無数の選択がある。進学、就職、結婚といった大きなものから、交差点を右に曲がるか左に曲がるかといった、小さなものまで。その多くの選択の結果で、人との出会いが生まれる。自分がここにいるのも無数の選択の結果であり、そして取材という形で多くの人と出会うことができる。だからこそ僕は、出会いを大切にしていきたい。

人口 231,959人 男 115,658人 女 116,301人  
世帯 72,462世帯 (10月1日現在)  
発行・編集 富士市総務部広報広聴課 ☎51-0123

★広報ふじは地球に優しい再生紙を使用しています