

# 暮らしの カレンダー

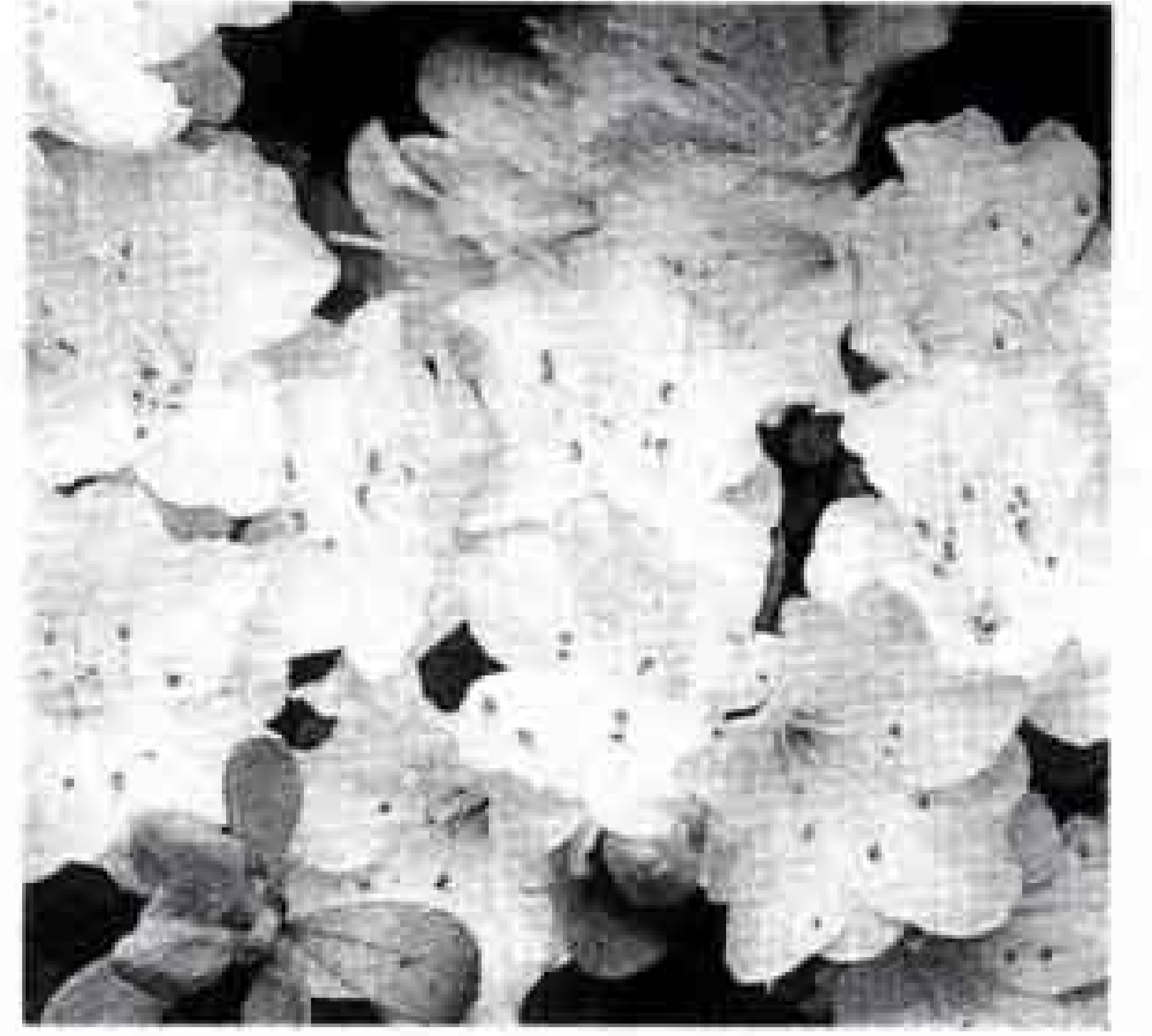
4月 APR  
[卯月]

- ・春の全国交通安全運動 (6日～15日)
- ・婦人週間 (10日～16日)
- ・緑の羽根募金運動 (1日～5月31日)
- ・土地月間

○市役所と中央病院は毎週土・日曜日が休みです

4月の花  
ツツジ

- 開花時期 4月中旬～5月
- 市内見所 青葉通り 岩本山公園 広見公園ほか



1 金	固定資産課税台帳の縦覧 →P 5 中央図書館臨時休館日～14日 3ヵ月・9ヵ月児健康相談(吉永公)
2 土	吉原桜まつり(吉原小潤井川) エレジー・サダコ発表会(ラ・ホール富士)
3 日	丘桜まつり(厚原スポーツ公園) 春堀(富士・鷹岡地区)～10日 興隆寺の弘法さん(浮島興隆寺)
4 月	3ヵ月・9ヵ月児健康相談(保婦センター)
5 火	小・中学校始業式、入学式 離乳食講習会(保婦センター) ロゼシアター臨時休館日 →P 11 不動産の無料相談会(市役所2階市民ギャラリー)
6 水	結婚相談(吉原公)
7 木	勤労者住宅建設資金の説明会 →P 8 3ヵ月・9ヵ月児健康相談(須津公) 1歳6ヵ月児健診(保婦センター)
8 金	看護専門学校入学式 犬・ねこの引き取り日 →P 8 3歳児健診(富士保健所)
9 土	
10 日	緑と花の百科展 →P 11 結婚相談(吉原公)
11 月	3ヵ月・9ヵ月児健康相談(吉原公)
12 火	離乳食講習会(保婦センター)
13 水	成人学校、成人・青年講座受講受付 →P 2～4 結婚相談(吉原公) 3ヵ月・9ヵ月児健康相談(保婦センター)
14 木	1歳6ヵ月児健診(保婦センター)
15 金	犬・ねこの引き取り日 →P 8 3ヵ月・9ヵ月児健康相談(今泉公) 3歳児健診(富士保健所)

16 土	境の薬師さん(浮島薬師堂)
17 日	西・東図書館、富士文庫臨時休館日～30日
18 月	
19 火	3ヵ月・9ヵ月児健康相談(保婦センター)
20 水	結婚相談(吉原公) 勤労者住宅建設資金の受付 →P 8 銃砲刀剣類の登録審査会 →P 11 3ヵ月・9ヵ月児健康相談(伝法公)
21 木	献血 →P 10 3ヵ月・9ヵ月児健康相談(丘公) 1歳6ヵ月児健診(保婦センター)
22 金	犬・ねこの引き取り日 →P 8 3歳児健診(富士保健所)
23 土	
24 日	
25 月	3ヵ月・9ヵ月児健康相談(大淵公・保婦センター)
26 火	3ヵ月・9ヵ月児健康相談(広見公) 離乳食講習会(保婦センター) 2歳児むし歯予防教室(保婦センター)
27 水	結婚相談(吉原公) 3ヵ月・9ヵ月児健康相談(富士見台公)
28 木	3ヵ月・9ヵ月児健康相談(鷹岡公)
29 金	[みどりの日]
30 土	献血 →P 10

## こちら編集室

出張のため、久しぶりに3日間東京へ。欲しい物は何でもすぐに手に入り、遊ぶこともたくさんあると、数年前まではうらやましく思っていた。が、久しぶりに行ってみると、空気は汚い、電車はすし詰め、道路は渋滞、長い行列と、どこに行っても人、人、人で、ゆとりが全くない街。やっぱり富士市っていいところですね。

人口 231,231人 男 115,321人 女 115,910人  
世帯 71,680世帯 (3月1日現在)  
発行・編集 富士市総務部広報広聴課 ☎51-0123