

16 17 18 19 20 21 22 23 24 25 26 27 28

☐ は閉庁日です。

**国民年金保険料の
出張徴収と年金相談**
☎ 国民年金課 内線 2344

お気軽においでください。

月 日	会場(公民館)10:00~15:00
2月18日	吉原・伝法・広見
21日	今泉・原田・大淵
22日	吉永・須津・元吉原
23日	富士見台・富士・富士駅南
24日	田子浦・富士南・岩松
25日	鷹岡・丘・天間

問い合わせ 富士社会保険事務所
☎61-1900

**市立中央病院の職員
(看護婦・士)を募集**
☎ 中央病院 52-1131

受付期間 2月10日(木)まで
試験日 2月18日(金) 9:00~
試験会場 市立中央病院
試験科目 作文、面接、健康診断
必要書類 受験申込書、受験票(病院庶務課で交付)、住民票抄本、免許証写(有資格者)、卒業証明書(卒業見込証明書)、成績証明書
申し込み 必要書類を中央病院庶務課(病院2階)へ提出してください

職種	募集人員	受験資格
看護婦(士)	若干人	昭和30年4月2日から昭和49年4月1日までに生まれた人で、看護婦(士)免許を持っている人または平成6年4月末までに看護婦(士)免許取得見込みの人(交替制勤務のできる人)

20歳になったら国民年金
☎ 国民年金課 内線 2346

ことし20歳を迎える皆さん、もう国民年金の手続きはお済みですか。
20歳の誕生日が来たときに国内に住所のある人は、学生も含め全員が国民年金に加入しなければなりません。20歳から60歳に達するまで加入すると、満額の老齢基礎年金が受けられます。また、けがや病気などで障害者となったときも障害基礎年金が受けられますので、忘れずに加入手続きをしてください。

**暴力団のいない社会の
実現を目指して**
☎ 市民相談室 内線 2244

問題解決の手段として「暴力団」を利用しないようにしましょう。
○暴力団を利用した人も、取り締まりの対象になります
○富士警察署は、暴力団に関する相談をいつでも受け付けています
困ったときはすぐご連絡ください
○暴力団から離脱したい人の支援をしています
問い合わせ 富士警察署刑事第二課
☎51-0110

● ● 市民れんらく版 ● ●

★コープブーケ・ふじ20周年記念
富士市民合唱団第17回演奏会
合同演奏会
とき 3月5日(土) 18:30~
ところ ロゼシアター中ホール
入場料 1,000円(全席自由)
問い合わせ 曾根田方 ☎52-9048
★ハンゼルトとグレーテル第8回例会
とき 2月5日(土) 13:00~

ところ 田子浦公民館
内容 人形劇、プリン・アラ・モードづくり
会費 300円(実費など)
問い合わせ 渡辺方 ☎21-4558
★洋上テレビ寺子屋
とき 3月24日(木)~4月1日(金)
目的地 グアム、サイパン
問い合わせ テレビ静岡「洋上テレビ寺子屋」事務局 ☎054-265-0075

市立総合育精施設

くすの木学園 作品展示即売会
2月17日(木)~21日(月) ユニー吉原店催事場

販売品

- ペーパーフラワー ●陶芸品(湯飲み・花瓶など) ●トイレットペーパー
- 木工品(キーホルダーなど)

☎くすの木学園 35-0312

市営吉原団地入居者募集

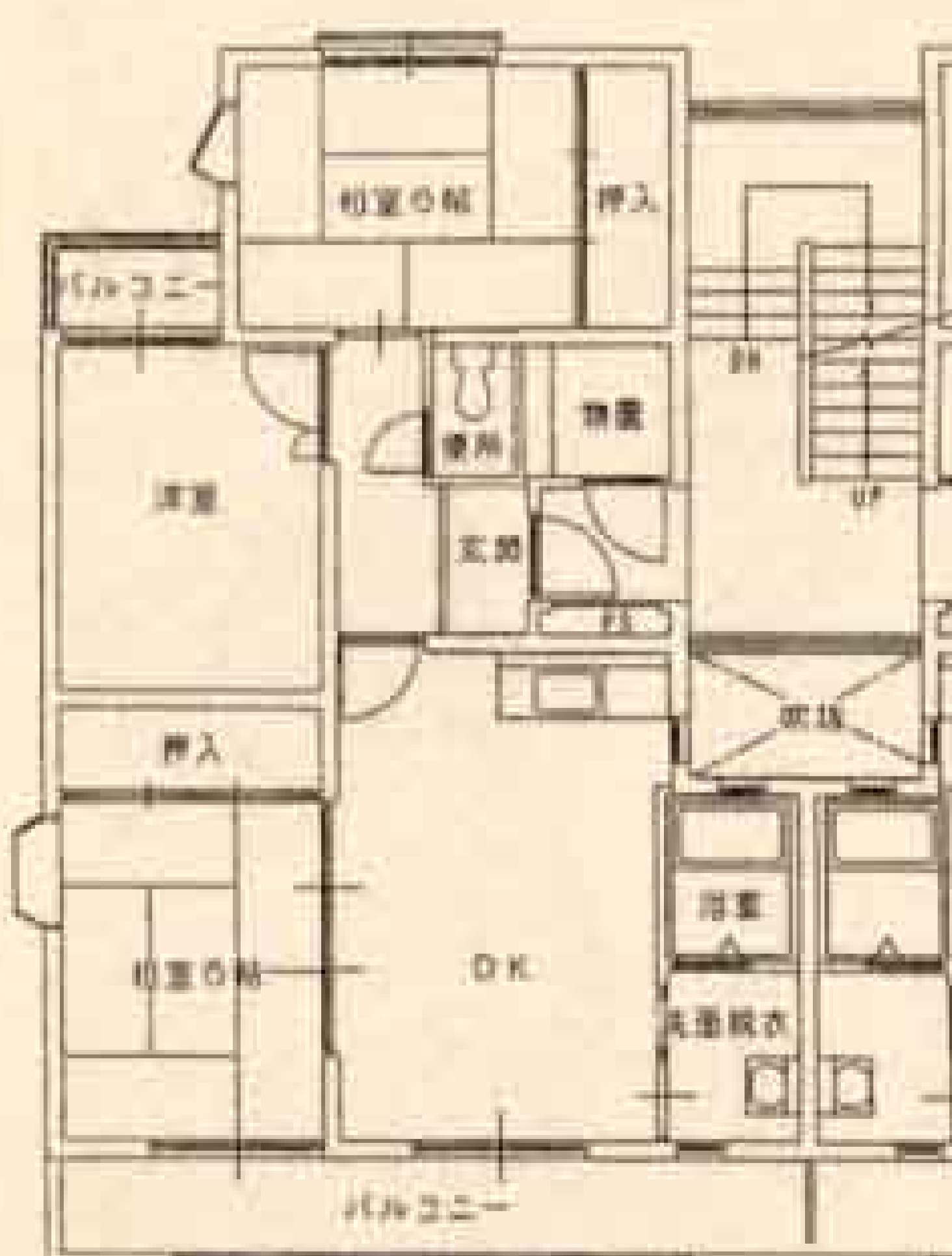
☆団地所在地 広見東本町 ☆各戸に物置、1台分の駐車場(使用料 月 2,000円)付き

申し込み ☎建設部管理課 内線 2494

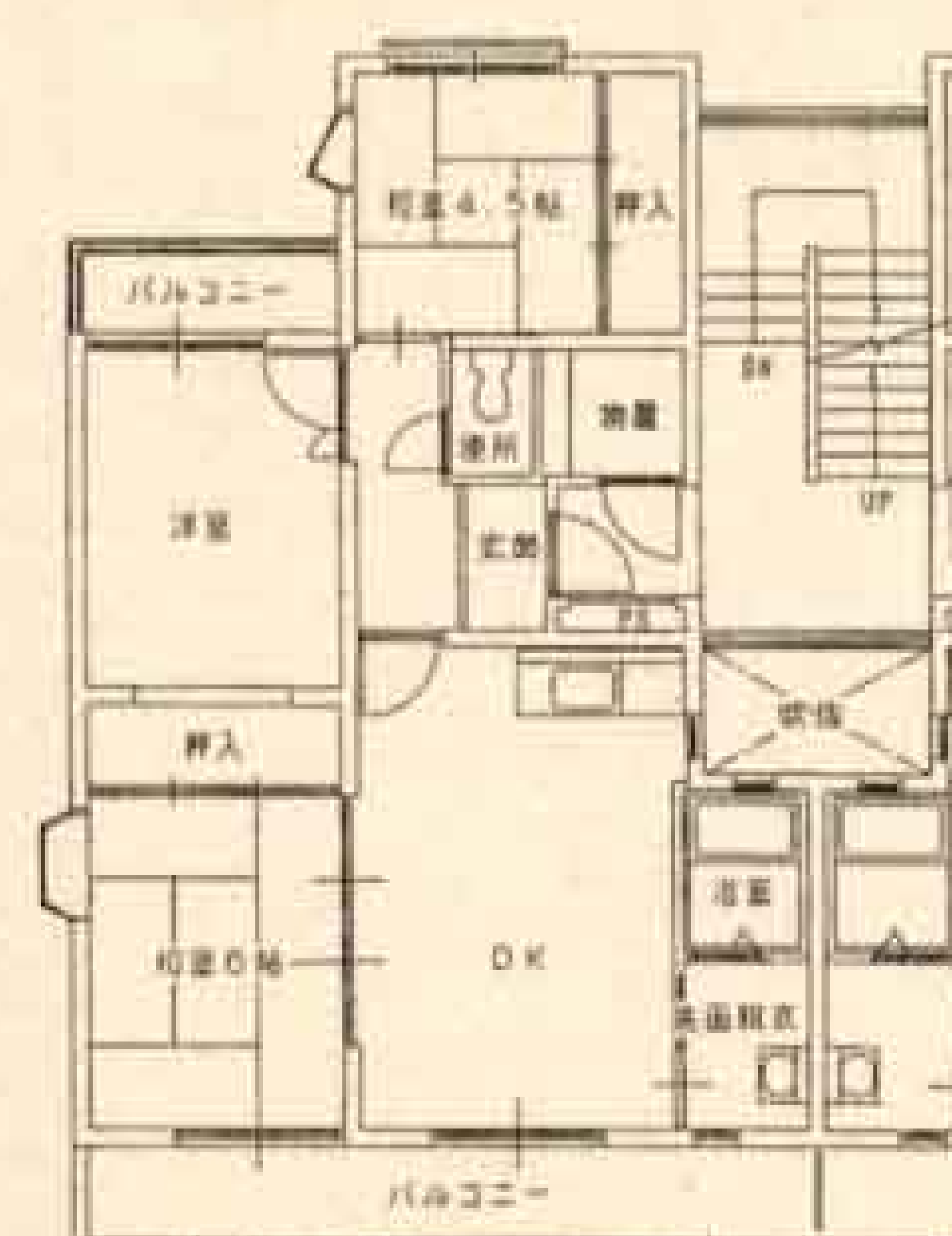
種別	戸数	構造	家賃(予定)	敷金
1種	22戸	鉄筋コンクリート	4万4,000円	家賃の
2種	10戸	3階建て	3万円	3ヵ月分

入居予定日
4月1日

●第1種(6,6,6DK)



●第2種(6,6,4.5DK)



受付 2月21日(月)~28日(月)

資格 ●親族2人以上で入居する人(4月に結婚予定の人も含む)
●市内在住または在勤の人 ●持ち家のない人 ●入居する人の収入が法の基準に該当する人 ●市税を滞納していない人

★収入基準 $\frac{\text{所得金額} - \text{本人を除く同居家族の数} \times 35\text{万円}}{12\text{ヵ月}}$
=第1種11万5,000円~19万8,000円・第2種11万5,000円以下