

暮らしの カレンダー 6月 JUN 〔水無月〕

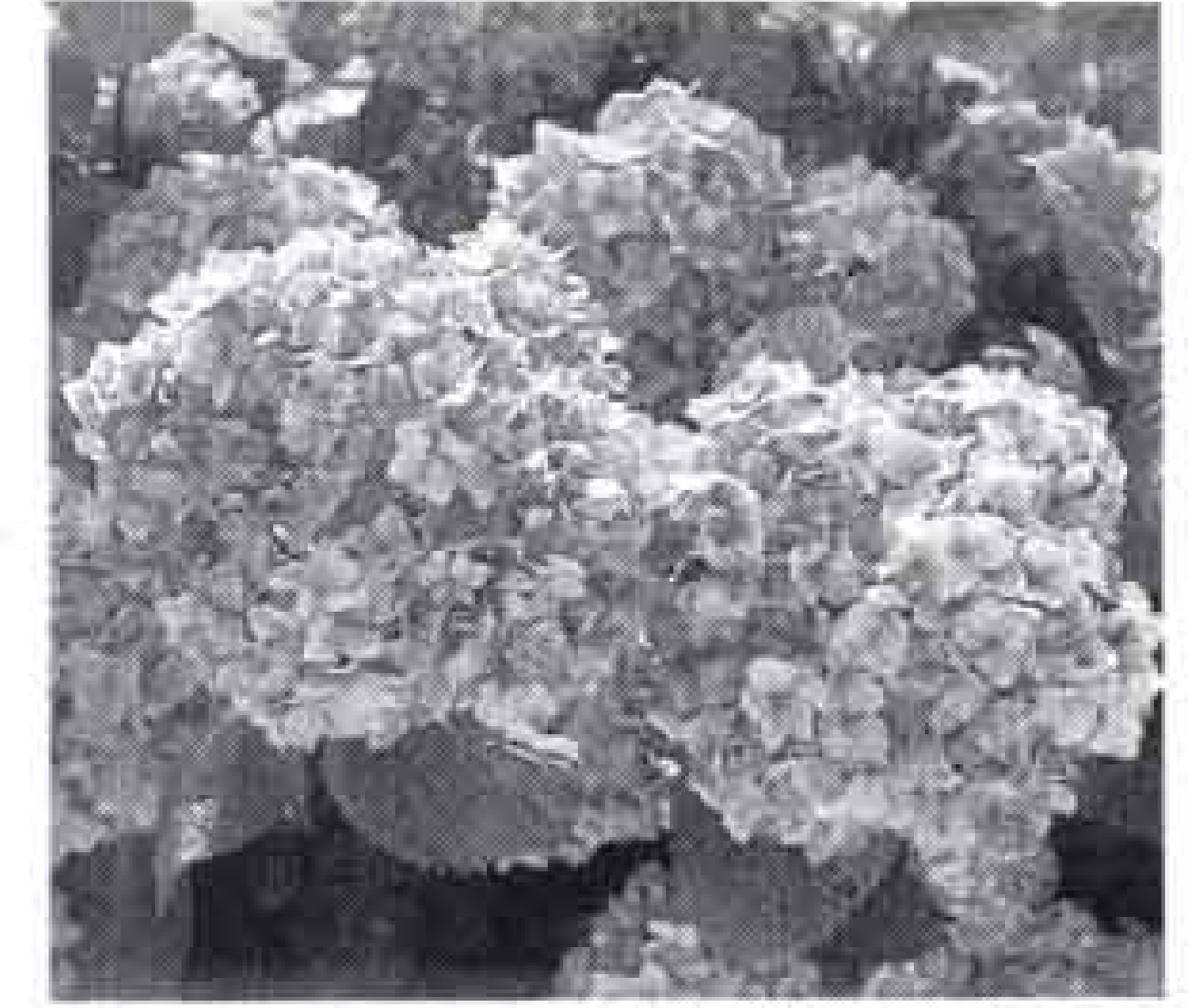
- ・環境月間
- ・まちづくり月間
- ・土砂災害防止月間
- ・6月定例市議会

□ は閉庁日です。

1月	乳児相談（保婦センター）〔軽自動車・自動車税 鯉の放流（平垣町） 水道週間（～7日）→P10
2火	
3水	環自協総会・創設30周年記念式典（農協会館） 市民大学歴史講座（市民会館）
4木	歯の衛生週間（～10日） ジャパンオープン国際卓球大会（富士体育館） 乳児相談（須津公）
5金	乳児相談（吉永公） 犬、猫の引き取り日→P8
6土	わたしたちと環境展（パピー）→P8 文化会館プレイベント「新人演奏家と子供たちのコ ンサート」（文化センター）→P11
7日	フジ・ヤング・コンサート（市民会館） 天間地区ふれあいの日（天間荘） 富士見台地区ソフト・バレーボール大会(富士見台小)
8月	乳児相談（吉原公） 乳児相談（保婦センター）
9火	離乳食講習会・前期（保婦センター）
10水	乳児相談（神戸公）
11木	富士の型染展（パピー）→P11 1歳6カ月児健診（保婦センター） 市長相談→P8
12金	3歳児健診（富士保健所） 文化財清掃パトロール 犬、猫の引き取り日→P8
13土	吉原祇園祭（～14日）
14日	三福祉スポーツ・レクリエーション大会(富士体育館)
15月	市民プールオープン 乳児相談（保婦センター）

6月の花 紫陽花(アジサイ)

- ・開花時期 6月中旬
～7月中旬
- ・市内の見所
岩本山公園



16火	離乳食講習会・前期（保婦センター）
17水	乳児相談（伝法公・元吉原公）
18木	1歳6カ月児健診（保婦センター） 献血→P9
19金	犬、猫の引き取り日→P8 乳児相談（今泉公） 3歳児健診（富士保健所）
20土	ハーブとコーラスジョイントコンサート(新富士駅 ステーションプラザ)→P11
21日	ぬいぐるみ人形ミュージカル『アラジンと魔法のラ ンプ』（市民会館）→P8
22月	乳児相談（大淵公・保婦センター）
23火	乳児相談（広見公） 献血→P9 離乳食講習会・後期（保婦センター） 2歳児虫歯予防教室（保婦センター）
24水	乳児相談（富士見台公）
25木	招待作品展（市民会館） 献血→P9 乳児相談（鷹岡公） 1歳6カ月児健診（保婦センター）
26金	乳児相談（丘公） 3歳児健診（富士保健所） 犬、猫の引き取り日→P8
27土	献血→P9
28日	三世代交流輪投げ大会（富士見台公民館）
29月	
30火	〔市（県）民税・第1期納期限〕