

暮らしのたより

2月- 1 2 3 4 5 6 7 8 9 10 11 12 13 14 15

児童文学講演会受講生募集

☎ 東図書館 38-1550

と き 3月6日(金) 10:00~12:00
 ところ 吉永公民館 (吉永第一小前)
 テーマ 「子どもが好きな本と喜ぶお話」
 講師 黒沢克朗氏 (児童図書館研究会)
 受講料 無料
 定員 100人 (先着順)
 申し込み 2月15日から東図書館へ

技術講演会・工場見学会

☎ 工業課 内線 2581

と き 2月20日(木) 9:30~16:30
 ところ 富士工業技術センター
 内容
 ①講演会 ・「業種・業態別C I Mの要点」(株)東芝 岸田雅大氏
 ・「富士宮工場のC I M化」ジャトコ(株) 大塚嘉一氏
 ②工場見学会 ジャトコ(株) 富士宮工場見学(バス・昼食代が2,000円)
 定員 ①100人 ②50人 (①②とも先着順)
 申し込み 富士工業技術センター 機械・電子スタッフ ☎35-5194へ申し込んでください。

富士市地震防災研修会

☎ 総務課 内線 2766

と き 2月15日(土) 13:30~15:45
 ところ ラ・ホール富士 多目的ホール
 講師 浅田 敏氏 (東海大学開発技術研究所教授)
 映画 地震防災啓発映画「揺れ動く大地」(30分)
 対象 自主防災会会長、防災委員等 (一般の参加も可)
 問い合わせ 総務課へ

過積載運行の防止について

☎ 総務課 内線 2767

過積載運行は、制動能力、ハンドル操作などに影響を与え、事故の危険性が高くなります。また、道路の損壊や騒音など社会的な影響も生じます。
 これを防止するためには、トラック運送事業者の運行管理や積載管理だけでなく、荷主の計画出荷や出荷量に応じた配車依頼などが必要です。
 新たに貨物自動車運送事業法が施行され、荷主に対して運輸大臣から勧告できることになりました。
 過積載運行防止にご協力ください。
 問い合わせ 中部運輸局静岡陸運支局 貨物課へ ☎(054)261-1191

農業委員会委員選挙人名簿をお見せします

☎ 選挙管理委員会 内線 2670

この名簿に名前が載っていないと、農業委員会委員選挙の投票もリコールもできなくなります。掲載されているかどうか、期間内にお確かめください。
 また、選挙権や被選挙権のある人で登載申請をしなかった人や異議のある人は、この期間中にお申し出ください。
 縦覧期間 2月23日(日)~3月8日(日)
 縦覧場所 市選挙管理委員会事務局

16ミリ映写技術者養成講習会

☎ 社会教育課 内線 2716

と き 3月7日(土) 13:00~17:00
 ところ 富士駅南公民館
 対象 18歳以上
 受講料 無料
 持ち物 筆記用具、写真(上半身2枚 縦3.5センチ 横2.5センチ)
 申し込み・問い合わせ
 社会教育課、または
 富士公民館 ☎63-5211
 富士南公民館 ☎64-3632
 岩松公民館 ☎63-5210
 田子浦公民館 ☎63-5209
 富士駅南公民館 ☎63-2625へ
 ※2月29日締め切り

市営二子団地入居者募集

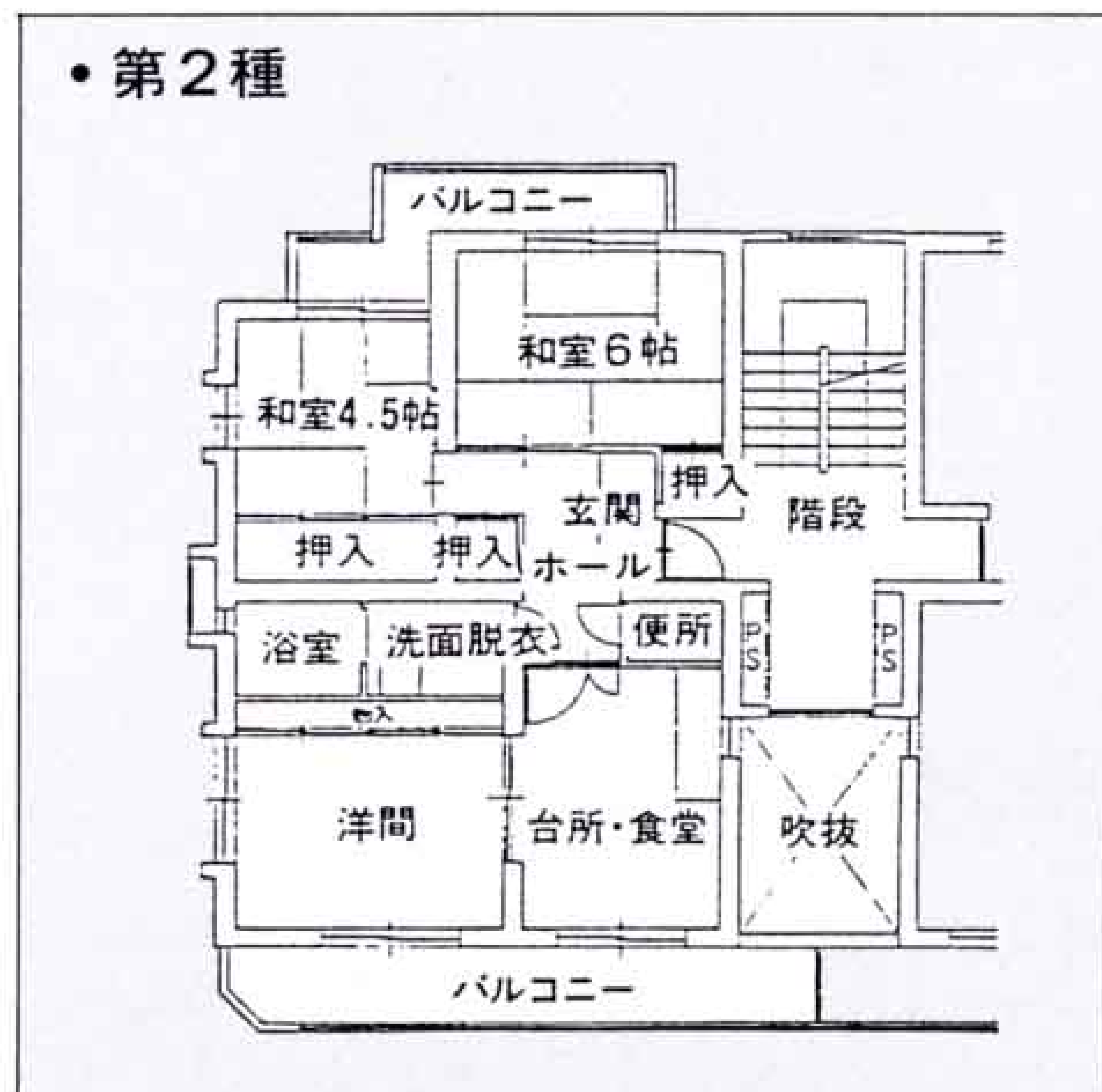
☆団地所在地 市内中野522-1 ☆入居予定日 4月上旬

☆申し込み、問い合わせ 建設部管理課 内線2494

種別	戸数(予定)	構造	家賃(予定)	敷金
2種	24戸	鉄筋コンクリート 3階建 (6.6.4.5DK)	2万6,000円	家賃の3ヵ月分

受付 2月14日(金)~2月28日(金) (土曜日と日曜日は除く)

資格 ・親族2人以上で入居する人 (4月に婚姻予定の人も含む) ・市内に住所または勤務先のある人 ・持ち家のない人 ・入居する人の収入が法の基準に該当する人 ・市税を滞納していない人
 ※各戸に物置、1台分の駐車場つき。給湯設備はありませんが、ふろおけは各自持ち込み。
 ※本人又は同居親族に高齢者、障害者のいる人の優先入居の部屋(1階4戸)もあります。



◆市営住宅入居の収入基準 $\frac{\text{所得金額} - (\text{本人を除く同居親族の数} \times 35\text{万円})}{12\text{ヵ月}} = 115,000\text{円以下} \dots\dots$ 第2種

※寡婦・寡夫、障害者等の控除もあります。