

まちがど★ ネットワーク

お便りください
このコーナーは、皆さんの地域
の話題を中心にお届けします。
お便りや出来事を広報広聴課☎51
-0123内線2822へお寄せください。

市長への 手紙から

ごみの投げ捨て 何とかありませんか

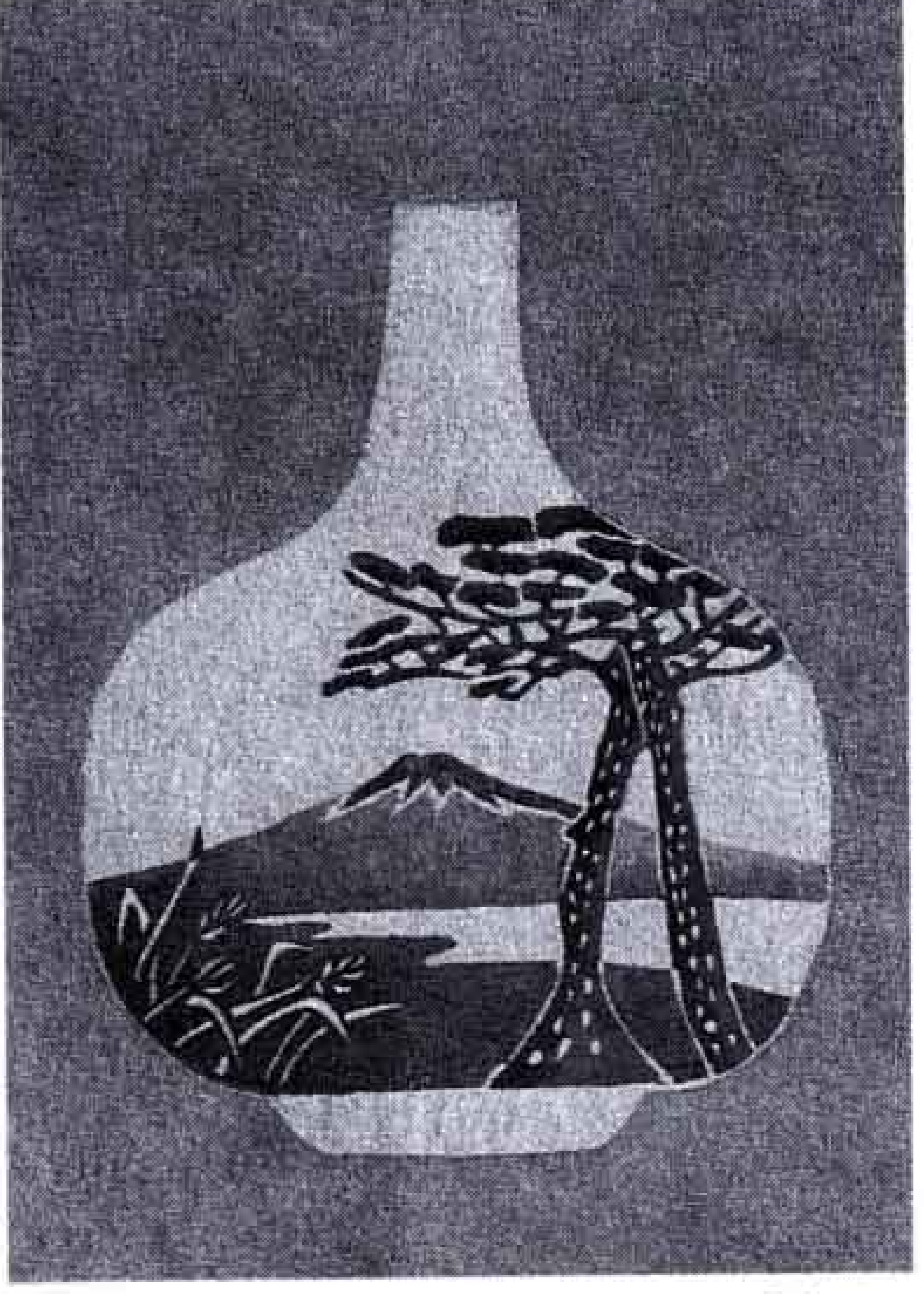
散歩に出かけると、松林や堤防の下にたくさんのごみが投げ捨てられています。『投げ捨ては恥』という文化を育てたいと思います。

〈市長への手紙〉

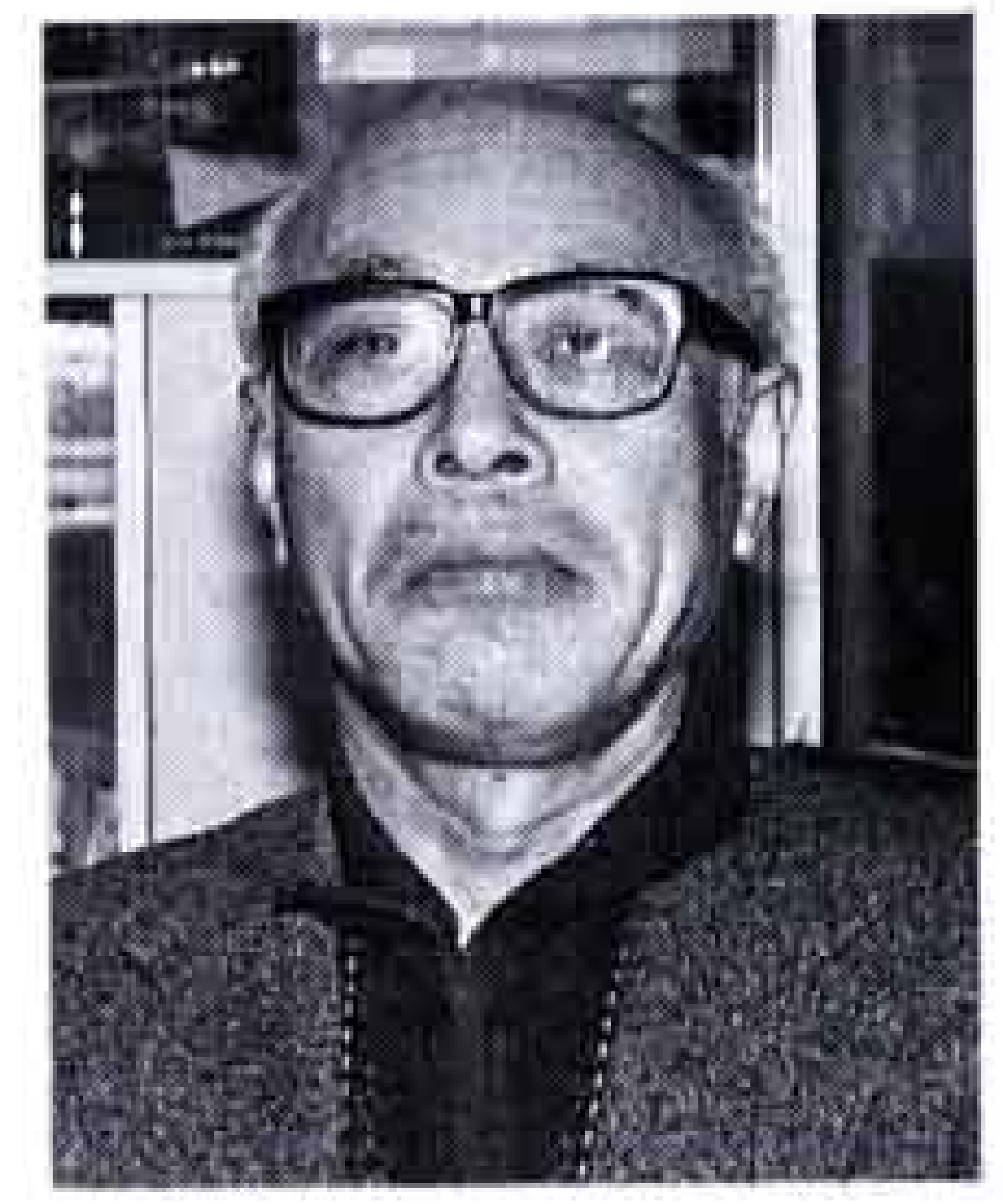
私は、鈴川中町に住んでいます。近くの砂山公園や海岸へ散歩に出かけると、松林や堤防の下に、食べ残しの殻やビニール袋、ジュースの缶などがたくさん投げ捨てられています。

熱心なボランティアの方が、毎朝清掃してくれるのですが、そのそばから捨てていくドライバーもいます。

外国人に会うと、決まって富士山が話題になります。富士山と松林。日本を代表する風景がこの状態では、とても心苦しく思います。『投げ捨ては恥』という文化を育てたいと思います。



富士の型染 鈴木里呼さんの作品「藤壺」



竹村 満さん

ごみの問題は 努力と工夫で

〈市長の答え〉

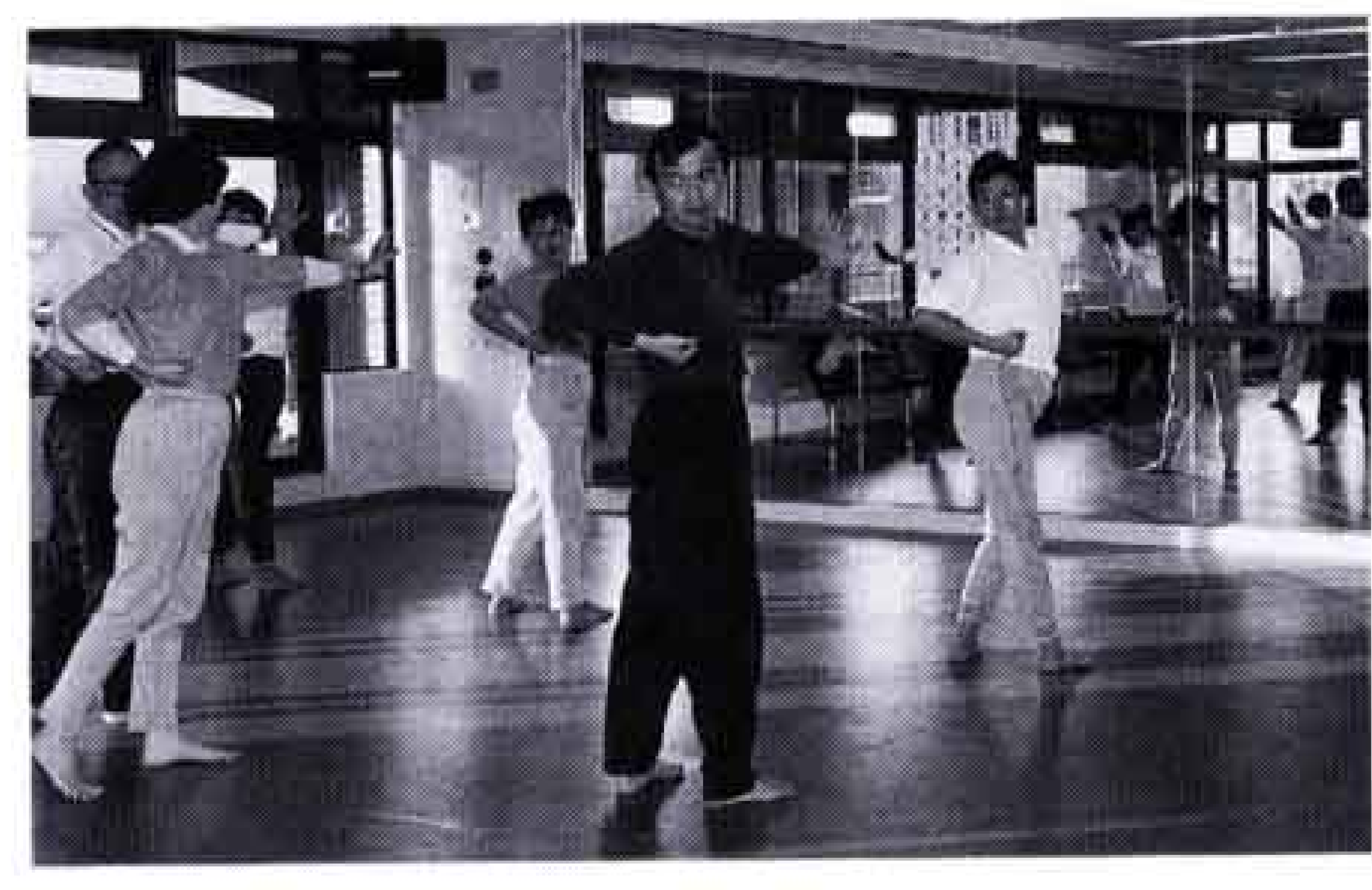
確かに、公園や公共用地にごみが多く投げ捨てられていて、頭を痛めています。

ごみの投げ捨てや不法投棄防止のため、いろいろPRもしているのですが、一向に減らないのが現状です。「自分一人くらい捨てても大したことはないだろう」とか、「人も捨てているから」と言った考え方を捨ててほしいものです。

教育活動として、小学校四年生用に社会科の副読本『ごみとわたしたち』をつくり、全員に配って学校の中でごみについて学習してもらっています。また、富士見台地区では「まちづくり会議」でごみの問題をとり上げ、女性を中心に運動を展開しています。ごみは大きな問題ですが、私たちが日常的にほんの少しの努力と工夫さえすれば、解決できるのではないでしょうか。

わいわい広場

上海生まれの 練功教室



ラ・ホール富士で、練功教室が開かれています。黄河の流れのような、ゆつたりした中国音楽にのって体を動かします。練功は、上海で生まれた体操です。腹式呼吸が決め手で、運動の動作は血液の流れを正常にしますから、まさに健康体操そのもの。

習っている皆さんの動作は、まだぎこちないのですが、肩こりが治ったとか、最近調子がいいという声もちらほら。ストレッチ解消にも、とてもいいとか。

合気道の寒げらい

ちまたで、スキーだスケートだと騒いでいるのをしり目に、日本古来の武道で地道に頑張っているのが、富士合気道教室の皆さん。まだ、できたてのホヤホヤで、人数も大人五人、子供六人くらいの少数精鋭。人数の少ない分だけけいこ量はたつぶり。

合気道の大きな特徴は、ほかのスポーツと違って試合がないということ。だから、一人一人の自覚がとても大切だとか。けいこは、毎週日曜日に富士柔剣道場で。ちよつと、のそいで見ませんか。

