

暮らしのたより

8月- 1 2 3 4 5 6 7 8 9 10 11 12 13 14 15

富士市立幼稚園展

☎ 学校教育課 内線 2734

テーマ 「楽しい幼稚園」
～ふれあい教育を求めて～
とき 8月23日(金)～28日(水)
10:00～19:00
ところ パピー4階 催事場

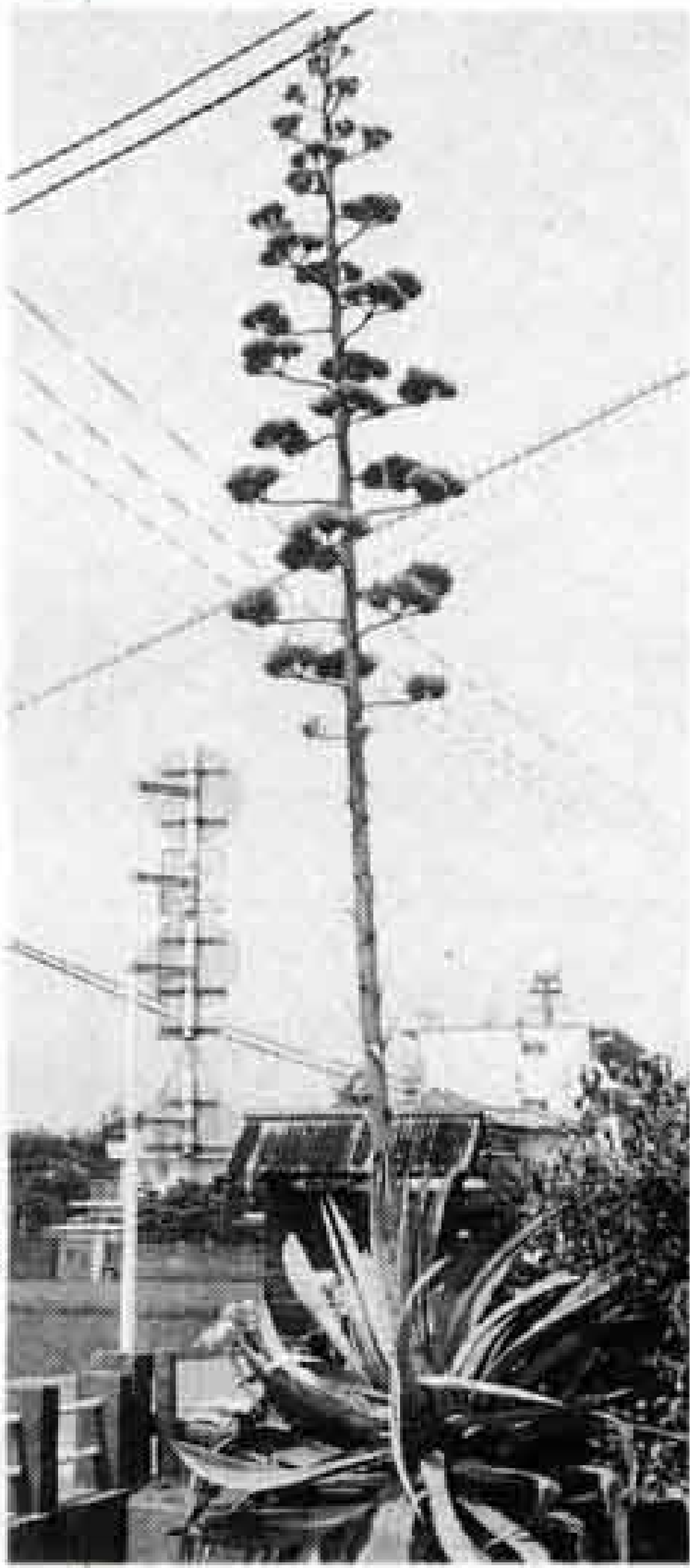


園児の作品や園生活を紹介した写真、ことばの教室紹介、おみやげコーナーがあります。ぜひお立ち寄りください。

まちの話題

ビックリ! 竜舌蘭(りゅうせつらん)

とにかくスゴイ植物です。メキシコ産のこの植物は、60年に一度しか花が咲かないそうです。その時期になると、花柱がニョキニョキ伸び、そこに白い花が咲きます。高さ、なんと約7m。これを植えた平垣の大村いくきもビックリ。平垣の睦合木材社宅入口にあります。



富士梨の品評会 と展示即売会

☎ 農政課 内線 2563

富士市農業振興推進協議会は、富士梨の消費拡大を図るため、特産「富士梨」の品評会と展示即売会を開きます。
とき 8月17日(土)

- ・品評会 9:00～12:00
- ・展示 12:00～14:00
- ・即売会 14:30～

*梨とイチジクの小売 10:00～

ところ ステーションプラザF U J I

*即売会等の梨は、数に限りがありますので、ご注意ください。

サラリーマンの奥さん

国民年金の届け出は？

☎ 国民年金課 内線 2347

サラリーマンの奥さんで、ご主人に扶養されている人は、国民年金第3号被保険者の届け出が必要です。

なお、ご主人が退職したときや奥さんが就職・退職したときは、その都度届け出が必要です。

また、ご主人が奥さんの被扶養者となる時も同様です。届け出には時効がありますので、将来年金を手にするためにも届け出をお忘れなく。

～カブトムシの声が聞こえる～

自然パネル展

☎ みどりの課 内線 2666

カブトムシのささやき

「ほくカブトムシ。このごろ大好きなクヌギの木が少なくて、困っています。でも、まだすばらしい自然も残ってるんだ。見にきてよ」



とき 8月17日(土)～23日(金)

ところ ユニー吉原店 西側入口

テーマ 身近な自然・小さな自然

入場料 無料

今よみがえる

古代のロマン

☎ 文化振興課 内線 2721



～沢東A遺跡現地見学会のお知らせ～

市はことしの5月から9月までの予定で、沢東A遺跡の発掘調査を行っています。この遺跡は古墳時代後期から律令時代にかけての集落址です。

あなたも古代のロマンにふれてみてはいかがでしょうか？

とき 8月17日(土)

荒天の場合は8月24日(土)

第1回 10:30～

第2回 14:30～

ところ 市内久沢字滝戸(丸

井製紙(株)北側) ※現地集合



—工事現場がアートに—

市民プール南側の文化会館建設現場に、市内の6高校(富士、富士東、富士見、吉原、吉原工業、吉原商業)の生徒さんが描いた絵が展示されています。自然をテーマにした傑作12枚(各校2枚)が、工事現場を華やかに彩っています。一見の価値がありますよ。



8月の休日当直医

内科 救急医療センター 51-0099 津田
小児科

✦8月11日(日)

外科 渡辺病院 51-3751 錦町

” 神谷外科 61-5900 川成島

眼科 朝岡眼科 52-0745 今泉3

産婦人科 池田産婦人科 21-2228 石坂

柔道整復 近藤接骨院 52-5187 今泉

✦8月18日(日)

外科 藤井整形 61-7811 松岡

外科 佐野整形 71-6200 天間

眼科 高山眼科 27-2406 富士宮

産婦人科 武田産婦人科 63-5122 宮島

柔道整復 望月接骨院 71-8303 厚原

✦8月25日(日)

外科 寺元医院 53-2367 浅間本

” 宮下医院 61-0376 平垣本

眼科 加藤眼科 34-0011 比奈

産婦人科 北西医院 61-0119 本市場

柔道整復 北村接骨院 63-7180 宮島

平日夜間及び休日当

☎51-9999

直医の問い合わせは

*休日救急歯科診療

8月の診療日は11日・15日・16日・18日・25日です。

診療時間 午前9時～午後4時まで

診療場所 歯科医師会館 ☎53-5555