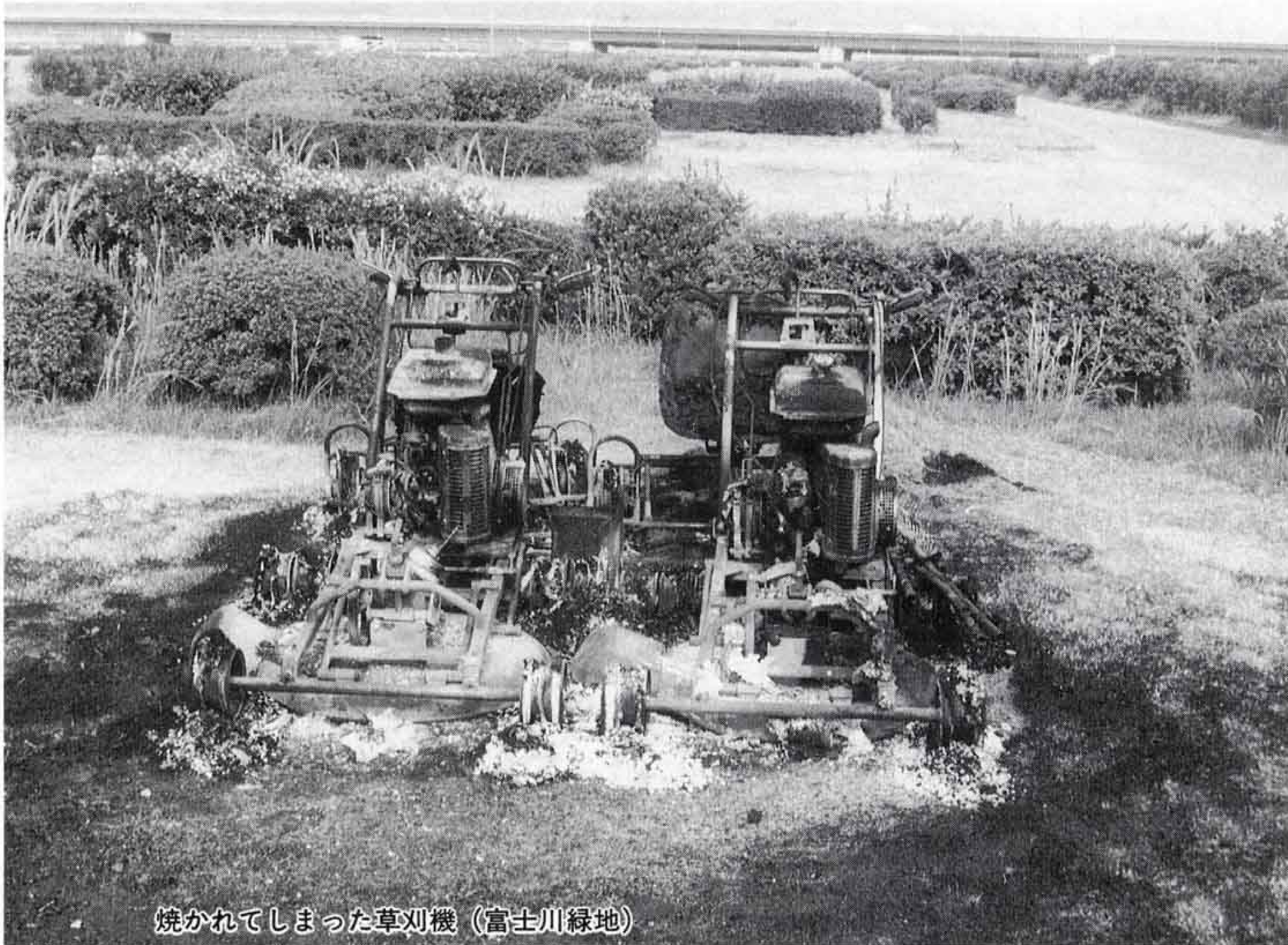


あなたは何も思いませんか

公園でのあぶない行為やいたずらを



焼かれてしまった草刈機 (富士川緑地)

多くの市民の皆さんが利用する公園で、最近危険な行為や悪質ないたずらがふえています。

特に富士川緑地では、禁止されているゴルフと投げ釣りの練習が行われ、他の利用者から「あぶない」という声が上がっています。この緑地は、市内で一番広い公園で、ソフトボール・サッカーなどのほか、遊具のある幼児広場やジョギングに適した芝生広場があり、大勢の人でにぎわいます。

今回は、公園での危険な行為や悪質ないたずらについてお知らせします。

ナイスショットと

言いたいけれど

ゴルフは、毎週テレビで放映されるほど人気の高いスポーツ。皆さん御存事のように、直径五センチほどの硬いボールを、金属などでできたクラブで打ちます。上手になると、思った距離と方向にボールを打ち分けることができます。

しかし、プロの尾崎や青木でさえ、時々思いもよらぬ方向に飛ばしてしまいます。ましてやアマチュアの皆さんの打つボールは、右に左に曲がって飛ぶことも多く、ひどいときには、真横へ飛んでしまうこともあります。

富士川緑地や雁公園など芝生のある公園内で、ゴルフの練習をしている人を最近多く見かけます。



△ソフトボール場のわだち (富士川緑地)



△トイレのドアを壊された (厚原スポーツ公園)

あぶなかつたことも

毎日八つの公園を、維持管理のために巡回しています。よく公園内でゴルフの練習をしています。近くで親子連れが遊んでいることもあったし、私も清掃中に当たりそうになつたこともあります。



施設利用振興公社
勝亦孝弘さん

事故が起きてからでは、もう遅い



公園についての問い合わせと御意見は
みどりの課 内線 2416



公園についての問い合わせと御意見はみどりの課 内線 2416

市の海岸線は約九段。キスなどを釣る、投げ釣りの愛好者も多いと思います。この釣りは、二・三百斤の糸を巻いたリールを投げざおにつけ、糸の先につけた鉛のおもりで釣り針を遠くへ飛ばします。普通は五十から百斤ぐらいですが、上手な人は百五十斤以上も飛ばします。投げるとき、糸に大きな荷重がかかるため、時々糸が切れておもりだけ飛んで行ってしまいうことがあります。

投げ釣りの練習は やっぱり海で

「人のいないときに練習しているから」との言いわけも聞きますが、いつ人が近づくかわかりません。もしボールが当たった場合は、致命傷にもなりかねません。ゴルフは、マナーとルールが大変厳しく、紳士のスポーツと言われているようですが、禁止されている公園内での練習は、マナーに反します。上手にボールを打つと「ナイスショット」などと声を掛けますが、いくら上手に打っても、公園内では掛けられません。

富士川緑地で練習をしている人から話を聞いたところ、おもりを遠くまで飛ばす競技会に出るために練習している。リールに巻いてある糸は二号で、おもりは百八十メートルぐらい飛ばす。方が一糸が切れるときは、二百五十メートルぐらい飛ばす。人がいないのを確認して投げている。海で投げると海水で糸が弱くなり切れやすくなるし、

飛んだ距離がわからない。以前は安倍川に練習場があったが今はない。どこにも練習場がなくて困っている」とのことでした。しかし、方がおもりが人に当たった場合には、ゴルフと同様致命傷となりかねないこの練習、やはり海でやってほしいものです。

こんなこと いたずらって言えるかな

公園では、このような危険な行為のほかにも、ひどいいたずらがたくさんあります。岩本山公園では、頂上近くにあるパノラマ展望台の方位板が持ち去られました。富士川緑地では、4WD車がソフトボール場内を走り回り、場内をこぼこにしてしまいました。このため、予定していたソフトボール大会が、一週間延期されました。ここ二・三年、公園のトイレを新設していますが、トイレ内のいたずらも数多くあります。蛍光灯、洗面台、排水管の破壊。便器の中へトイレットペーパーのしんなどを入れ詰まらせることなどです。また、水道の蛇口を壊したり、持ち去るいたずらも、ことしは既に六公園でありました。中央公園のあずまやの中で、たき火をした人もいます。

皆さんと一緒になつて



望月敏夫
みどりの課長

公園は、完成したときが赤ん坊です。上手な維持管理と、大勢の人が利用してくれることによって、年々成長し立派になっていきます。皆さんと一緒になって、立派な公園を育てたいと思いますので御協力ください。



△梅園の梅の実を全部一度に盗まれた (岩本山公園)



△盗まれてつくりなおした方位板 (岩本山公園)