

延びる延びる下水

東部浄化センターも通水



6年の歳月と約100億円の経費で完成した東部浄化センター

都市へ人口が集中するにつれ、川が汚れ、悪臭を放つなど、生活環境が悪化します。

市は、トイレの水酸化や川の水質浄化など、清潔で快適な生活と生活環境の改善のため、下水道の整備を進めてきました。七月十七日には、富士岡に完成した東部浄化センターの通水式が行われ、西部浄化センターとあわせ、下水道整備の基盤ができたこととなります。下水道普及率は、三五・七％。これからぐんぐん延びる下水道についてお知らせします。

二十年後を目標に

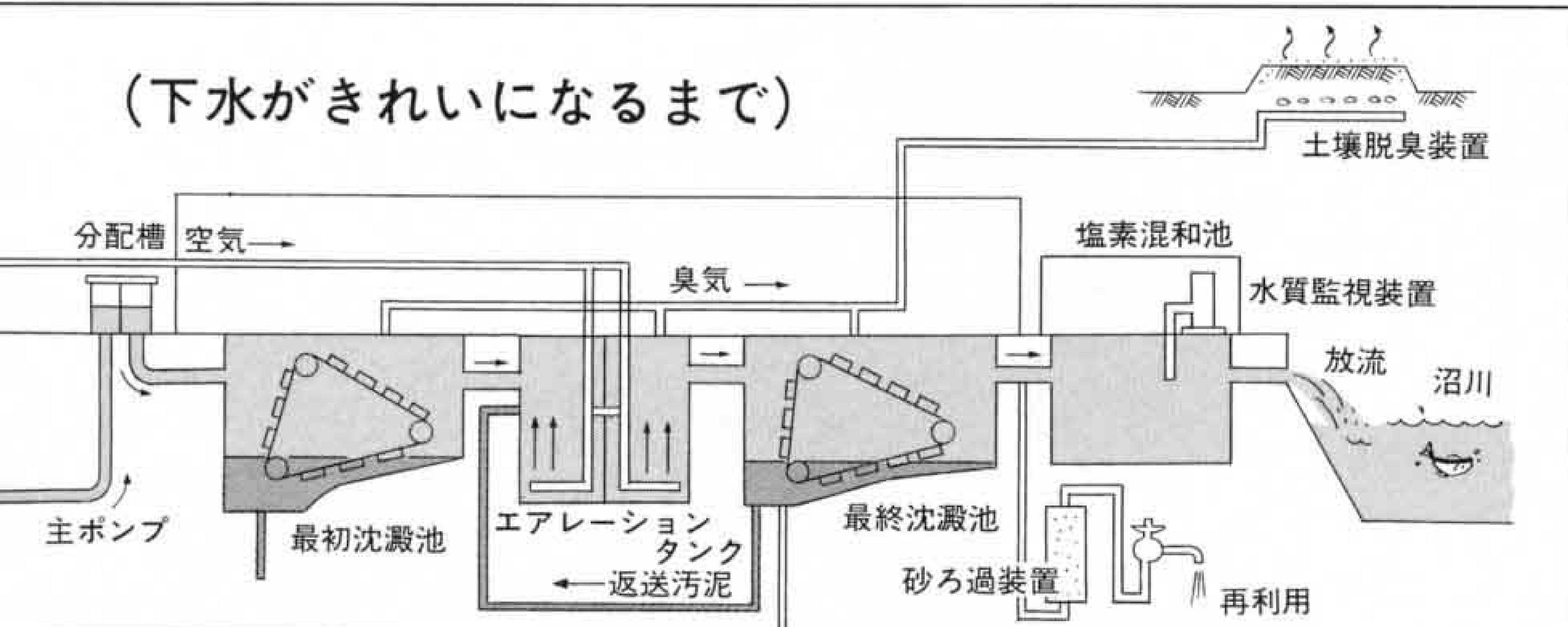
市は、二十年後に、約九八％の人が下水道を利用できるように、整備計画を立てています。計画は、市域を伝法沢と潤井川を結ぶ線で東西に区切り、西の富士・鷹岡地区を西部浄化センターが受け持ち、東の吉原地区を、主に東部浄化センターが受け持ちます。下水道管の布設が進み、流入する汚水の量がふえるにつれて、両

センターの施設を増設しますが、現在は西部が四分の一、東部が六分の一の処理能力となっています。

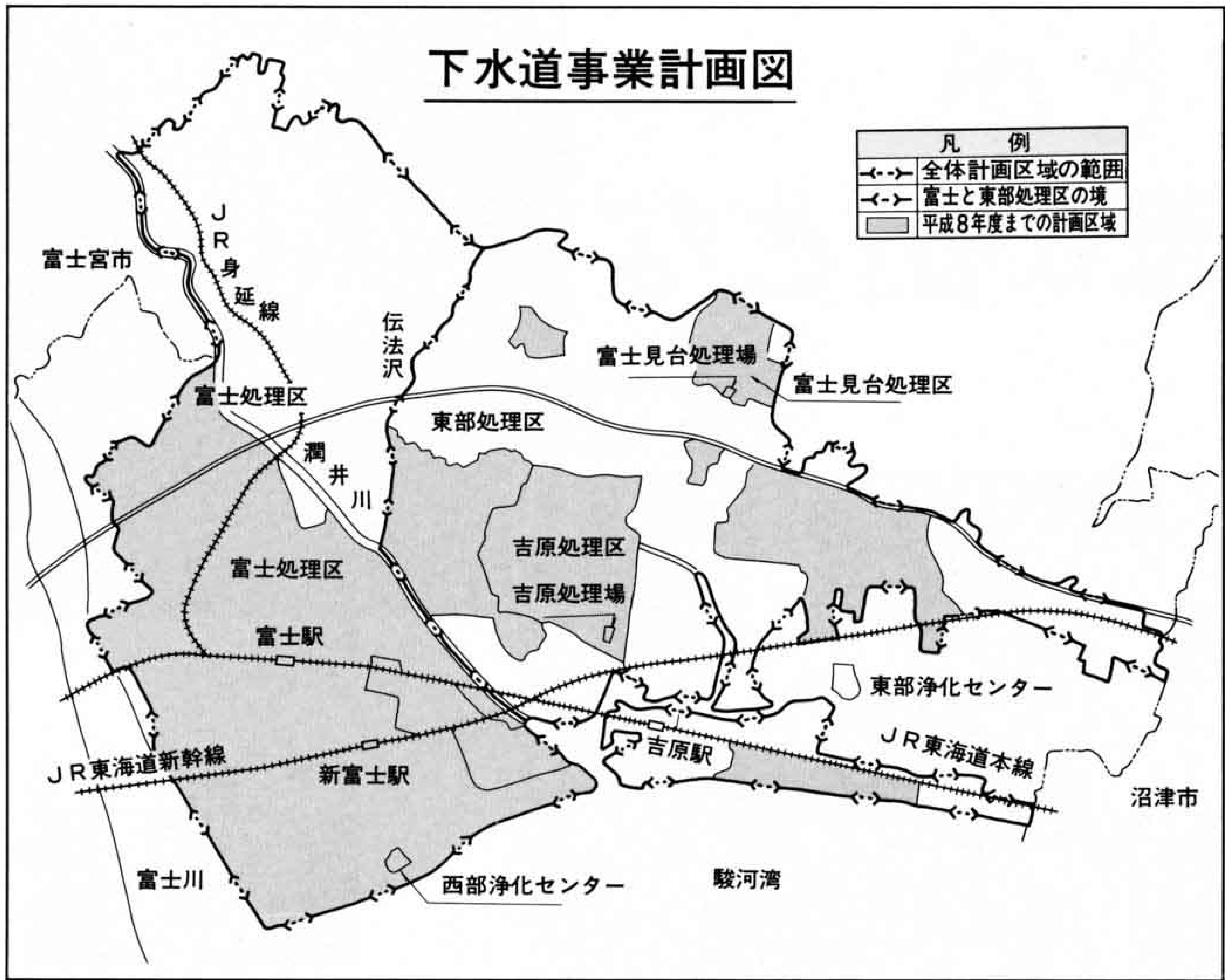
下水道が布設されたら

下水道の管は、処理場から木の根のように、周囲に延びていきます。管が家の前まで布設されたら、次の手続きが必要となります。

(下水がきれいになるまで)



△東部浄化センターの通水式



一、受益者負担金

公共下水道が整備されると、土地の利用価値や資産価値がふえます。そのため、未整備の地区との間に、不公平が生じます。そこで、利益を受ける人たちに、建設費の一部を負担してもらおうというのが、受益者負担金です。

ちなみに、東部浄化センターで

二、自費でする工事

処理する東部処理区は、宅地一平方メートルあたり二百四十円です。宅地が六十坪の人は、四万七千五百二十円になります。

家庭から下水道につながるためには、
 ・くみ取り便所の水洗化
 ・便槽、単独浄化槽の取り崩し

三、工事は指定業者で

。台所、ふろ、便所の水を一カ所に集める集水弁の設置などの工事が必要です。この費用は市民の皆さんの負担となります。工事費は、家によって異なりますが、最高百万円まで、無利息で、市が貸し付けの融資あっせんをします。

下水道につなぐ際の、水洗便所の改造や排水工事は、市が指定した業者でないとできません。指定されていない業者に頼むと、トラブルのもとになりますので、御注意ください。

下水道の使用料

水道や電気、ガスを使用すれば、料金を支払います。それと同じように、下水道を使えば、下水道使用料がかかります。料金は、流した汚水の量によって決まりますが、

下水道を泣かせないで

水道の使用量イコール汚水量とします。ちなみに、一カ月十立方メートルまでは五百円。一立方メートルを超えるごとに、五十円から七十円の料金が加算されます。

下水道は、税金や下水道使用料の受益者負担金でつくられる、私たちの財産です。故障の原因となる次の点に御注意ください。

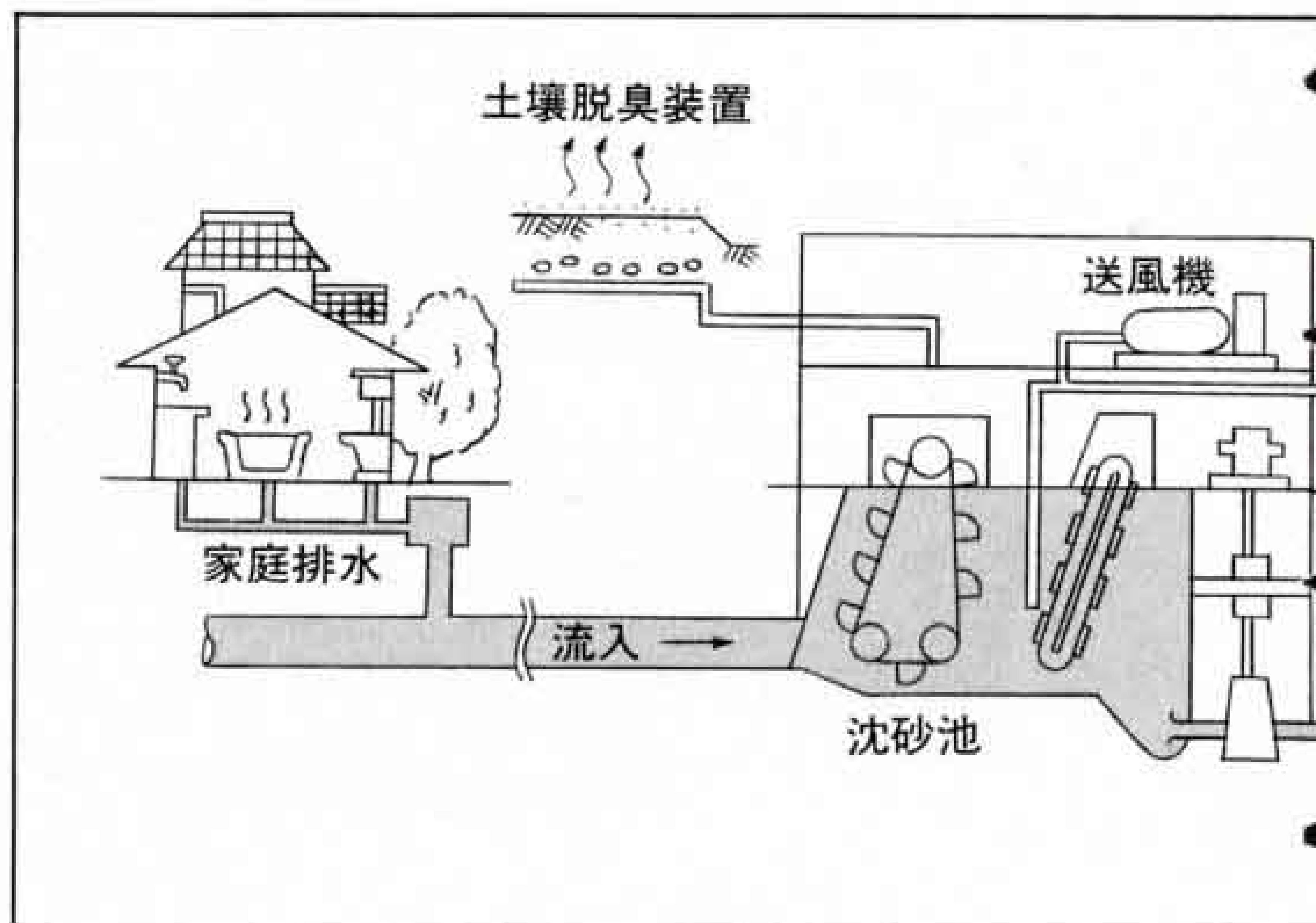
- 雨水は絶対流さない……処理場があふれます。
- 生ごみを流さない……下水管が詰まります。
- 油を流さない……下水管が詰まったり、処理機能が低下します。
- マンホールや集水弁に、ごみや石を捨てない……下水管が詰まります。
- また、生理用品や髪の毛なども、

合併浄化槽に補助金が出ます

下水道整備の計画区域内でも、整備に相当の期間がかかる区域と、計画区域外の人が、合併浄化槽をつける場合、補助金が出ます。

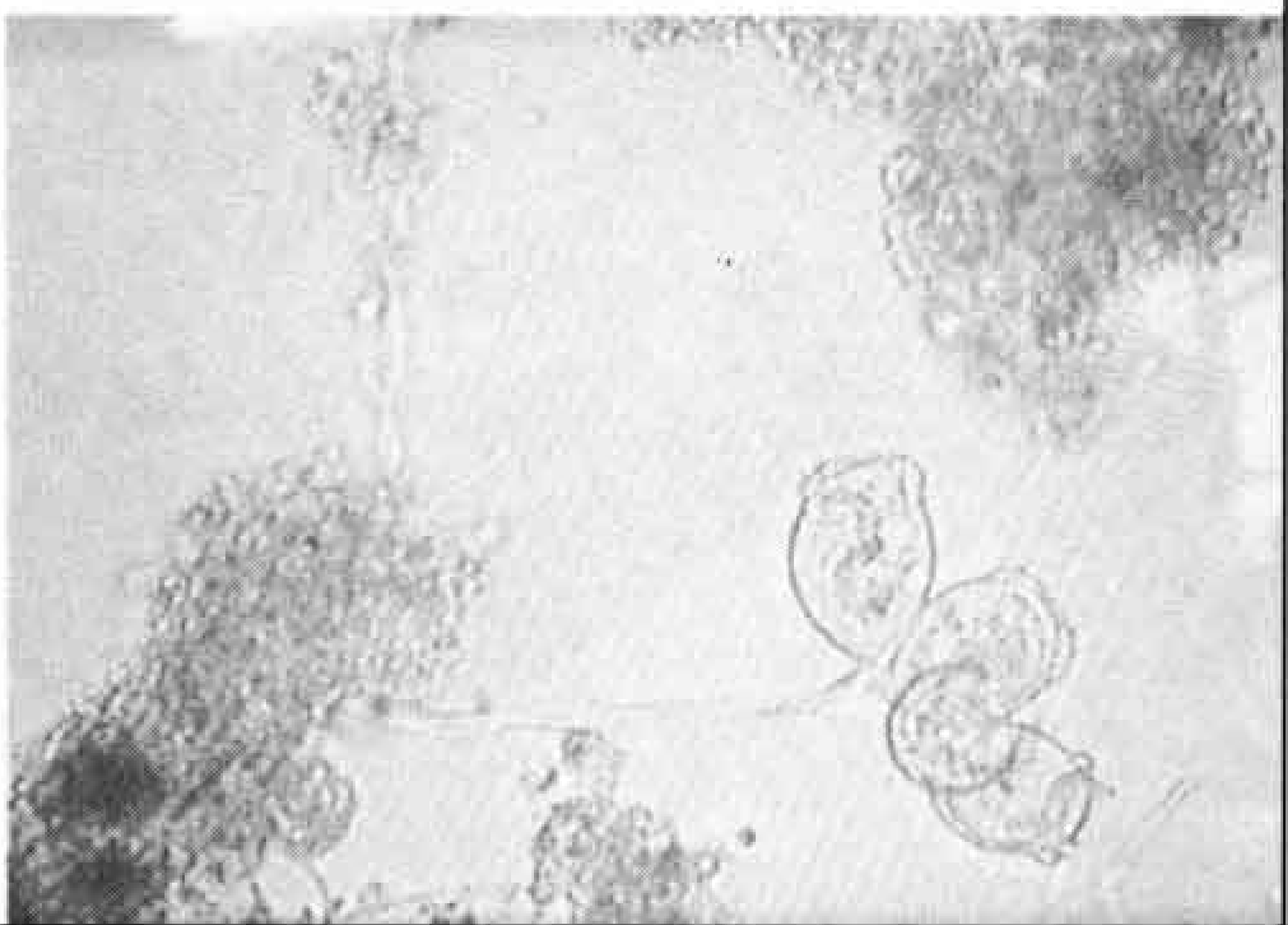
合併処理槽は、水洗便所と台所、ふろの水と一緒に浄化する施設で、小さな下水処理場といえます。補助金は、し尿だけを処理する、単独浄化槽を設置する経費との差額で、五人槽の場合は、三十八万六千円になります。

し尿単独に比べ、汚れが八分の一となる合併浄化槽、事前に申請し、補助金を御利用ください。



△微生物が汚れを食べるエアレーションタンク

▽微生物を顕微鏡で見ると



問い合わせ

○下水道
 下水道管理課 内線三五〇〇
 ○合併浄化槽補助金
 環境衛生課 内線二四三三