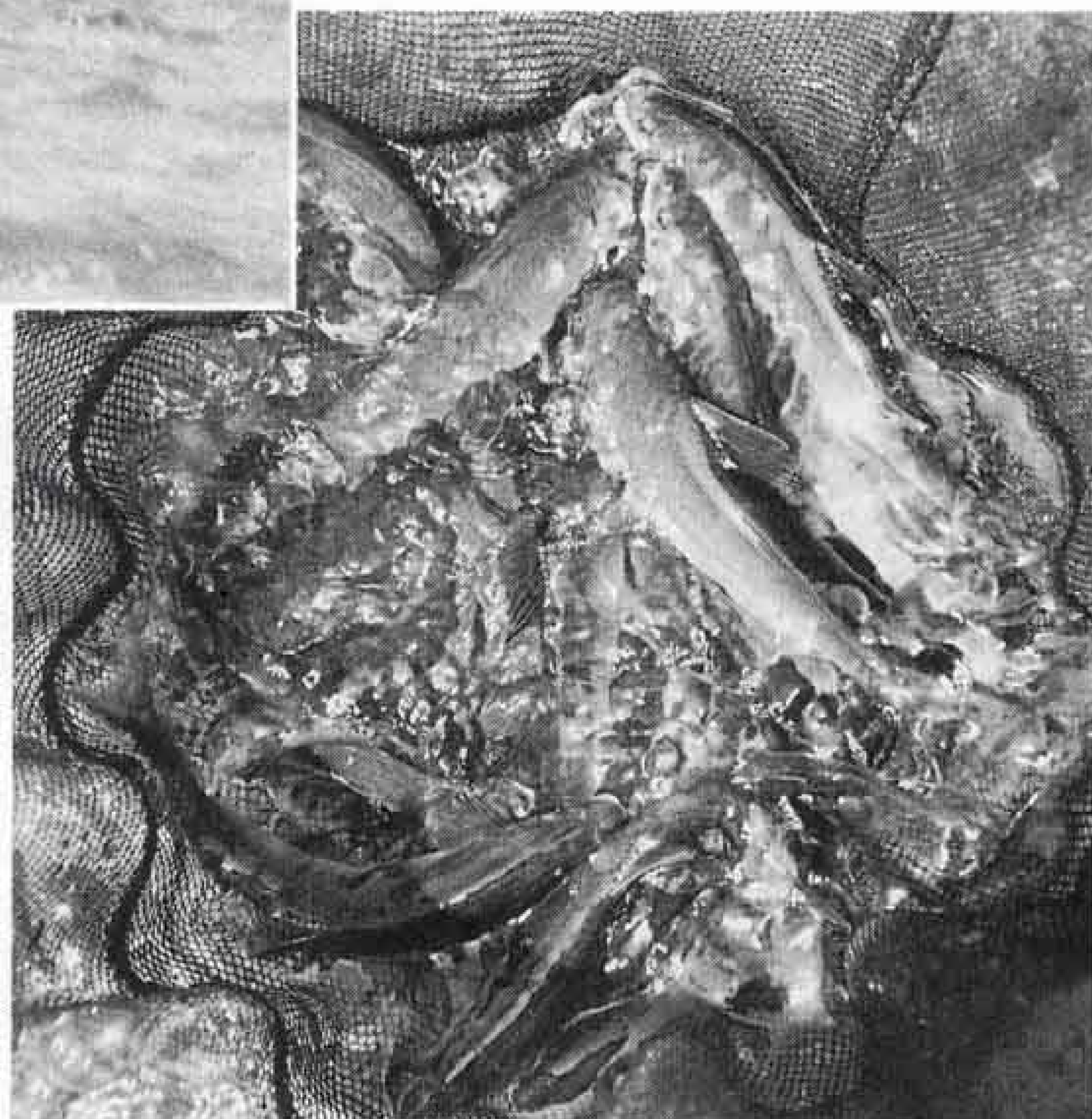


アユ釣り 真っ盛り

アユは、縄張りをもち、石につくケイ藻やラン藻を食べます。縄張りに、ほかのアユが入ると追い出します。この習性を利用したのが友釣りで、今、富士川で盛んに行われています。



2・3 自由研究シリーズ③ 須津川の自然調査

4・5 生きがいのある人生を

6・7 カメラルポ

8～11 暮らしのたより

12 個性派の道具たち「田の草取り機」