

暮らしのたより

8月- 1 2 3 4 5 6 7 8 9 10 11 12 13 14 15

平成3年度採用 富士市職員を募集します

21世紀のすばらしい

"ふじのまちづくり"に

若いあなたの力を

〔採用職種・予定人員および受験資格〕

採用職種	予定人員	受験資格
一般事務職	30人程度	昭和37年4月2日から昭和48年4月1日までに生まれた人
土木技術職	10人程度	
消防職(男子)	7人程度	
調理員	若干人	
清掃業務員	7人程度	
福祉施設等の保母	若干人	昭和37年4月2日から昭和48年4月1日までに生まれた人で、保母の資格を有する人 (平成3年3月末までに取得見込みを含む)
幼稚園教諭	若干人	昭和37年4月2日から昭和46年4月1日までに生まれた人で、幼稚園教諭免許を有する人 (平成3年3月末までに取得見込みを含む)
保健婦	若干人	昭和37年4月2日から昭和45年4月1日までに生まれた人で、保健婦免許を有する人 (平成3年4月末までに取得見込みを含む)
図書館司書	若干人	昭和37年4月2日から昭和46年4月1日までに生まれた人で、司書の資格を有する人 (平成3年3月末までに取得見込みを含む)

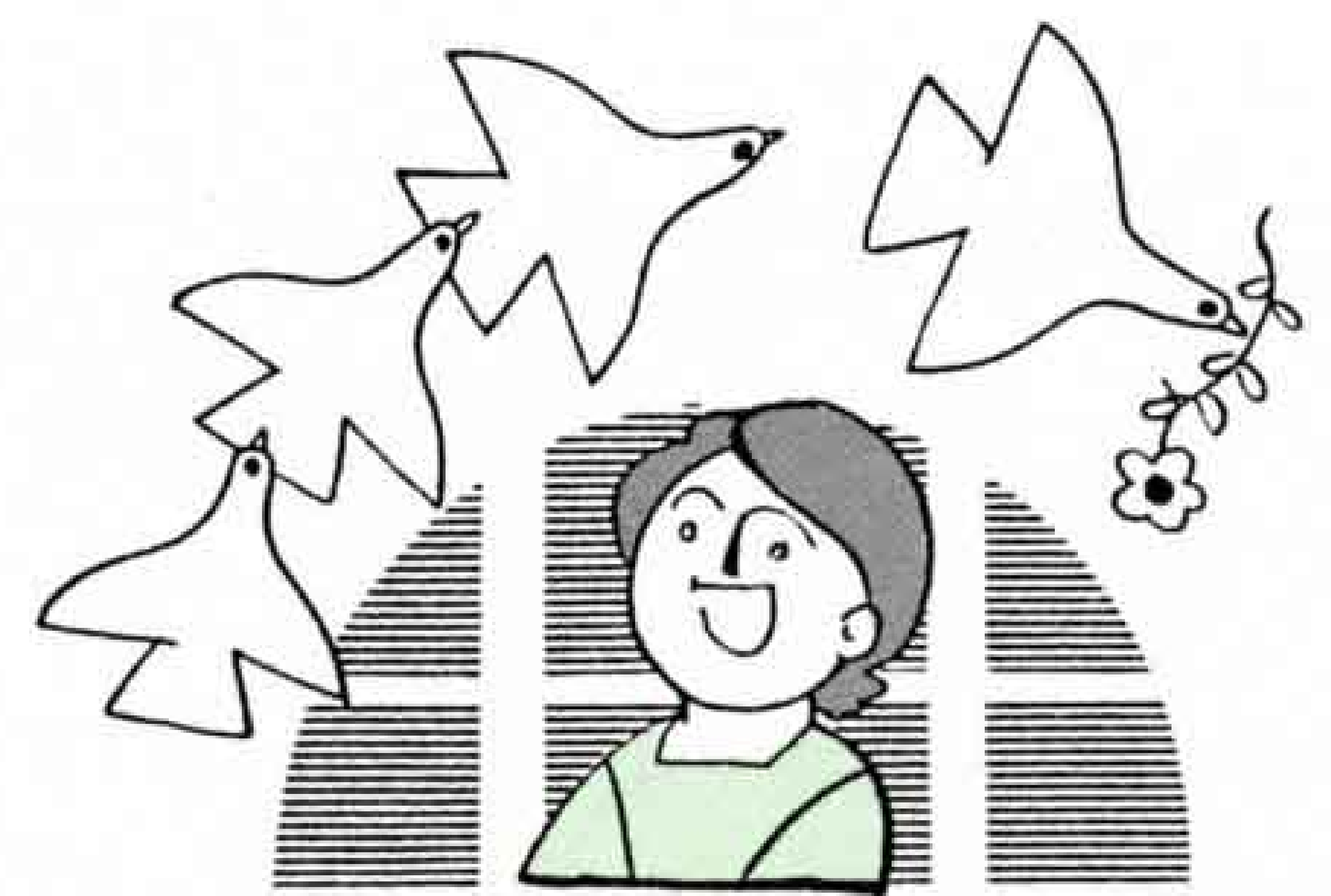
受付期間 7月10日(火)～8月6日(月)
受験手続 (必要書類) 試験申込書と受験票(人事課で交付)。資格・免許を要件とする職種の受験者は、当該資格・免許を証明するもの。(取得見込み書を含む)

申し込み 必要書類を〒417 富士市永田町1-100 富士市人事課へ提出。

試験日 8月19日(日)

試験会場 市立吉原第一中学校

問い合わせ 人事課 内線2844 詳細については募集要綱があります。



富士三二大学受講生を募集

会場 市役所10階研修室 **定員** 20人、受講料は無料、多数の場合は抽せん。当選者のみ連絡。
申し込み はがきに住所・氏名・年齢 **締め切り** 7月18日(水)
 電話番号を記入の上、〒417 富士市 **問い合わせ** 人事課 内線2842
 永田町1-100 市人事課へ

と き	内 容	と き	内 容
1 7月25日(水) 17:30～19:00	世界初犬ゾリ南極横断のすべて 探検家 舟津圭三氏	5 9月18日(火) 17:30～19:00	花・ことば・人 NHK 松田輝雄氏
2 8月6日(月) 16:30～18:00	男と女～変わる力学 日経新聞社 鹿嶋 敬氏	6 10月8日(月) 16:30～18:00	スペインの文化とその魅力 上智大学 清水憲男氏
3 8月21日(火) 17:30～19:00	世界の見る日本 ニューズウィーク 副編集長 茂木和行氏	7 11月6日(火) 16:30～18:00	江戸時代の大衆美術と西洋 ハーバード大 博士課程 T.スクリーチ氏
4 9月4日(火) 17:30～19:00	マスコミの上手な利用法 評論家 守屋俊彦氏	8 11月15日(木) 16:30～18:00	南の楽園に魅せられたシュビスの生涯 多摩美大 伊藤俊治氏

ダイヤル市政案内☎52-1111

くらしのコーナー

クレジットカード

便利なカードと上手におつきあい…

- ①使いすぎに要注意 ～ 何とかなるは最も危険、支払い限度額はしっかりと
- ②サインは慎重に ～ サインは金額を確かめて、引き落とし金のチェックも
- ③カードをなくさない ～ 紛失・盗難には現金以上の注意が必要
- ④約束は必ず守って ～ 支払いが遅れると自分の信用に傷がつくので要注意

相談は消費生活センターへ☎64-8996