

積極的に予算を編成



ふれあいのある
快適なまち

122億7,372万円

コミュニティー(4,410万円) 公会堂の建設費補助や市紹介ビデオの製作、河川美化事業など
市街地整備(15億4,976万円) 新富士駅周辺・吉原地区の土地区画整事業や富士中部区画整理区域内の街路修景工事、駐輪場の建設など
住宅(6億4,200万円) 市営住宅二子団地の建て替えなど
生活道路(20億770万円) 吉原本町のコミュニティー道路整備事業や市道新設改良事業など
都市計画(25億7,460万円) 都市計画街路新設改良事業
上水道(6億3,048万円) 水源地、配水池等の改良事業や古くなった水道管の布設替えなど
下水道(47億9,110万円) 東部浄化センターの供用開始による管網整備や雨水管渠整備事業など
市街地景観(3,398万円) 都市景観形成基本計画の策定や吉原東本通り電線類地中化事業など



思いやりのある
福祉のまち

31億8,655万円

社会福祉(1億5,825万円) 社会福祉センター等の運営委託や社会福祉基金の積立
児童福祉(4億4,581万円) 元町保育園を北保育園に統合改築工事、中野保育園の改築事業など
心身障害者(9億305万円) そびな学園の広見地区移転改築にあわせた(仮称)療育相談センターの建設や重度心身障害児(者)医療費助成、家庭奉仕員の派遣事業など
障害者の社会参加(8,811万円) 心身障害者小規模授産事業の補助や、勢子辻青少年の家及び周辺を整備した小動物ふれあい牧場整備など
母子・父子家庭(8,473万円) 乳幼児医療費の助成や母子家庭等の医療費助成
勤労者(15億660万円) 勤労者総合福祉センターの管理委託や勤労者の住宅建設・進学資金・くらしの資金などの融資制度、勤労者福祉共済会への補助など

平成二年度の予算編成に当たっては、地域経済の伸展と市民福祉の増進、さらには社会資本の充実に向けて、限られた財源で富士市総合計画に掲げる事務事業の促進を図るため、積極的な予算編成を行いました。
新年度の重点施策を、富士市総合計画に基づき、七つに分類して紹介します。



緑豊かな
安全なまち

40億529万円

みどりと自然(1億8,069万円) 大柵の滝周辺の拡充整備に向けて設計を行うほか、緑の現況調査など
公園、緑地(13億1,930万円) 中央公園・岩本山公園・総合運動公園・広見公園等の整備など
風水害の防止(13億3,240万円) 松原川、石坂川の雨水貯留池の設置事業や水門の中央管理自動化など
地震防災(3億1,589万円) 学校のガラス飛散防止事業など
消防、救急(4億5,070万円) 消防訓練棟の新設など
交通安全、ほか(4億631万円) 交通安全施設の整備など



健康で
住みよいまち

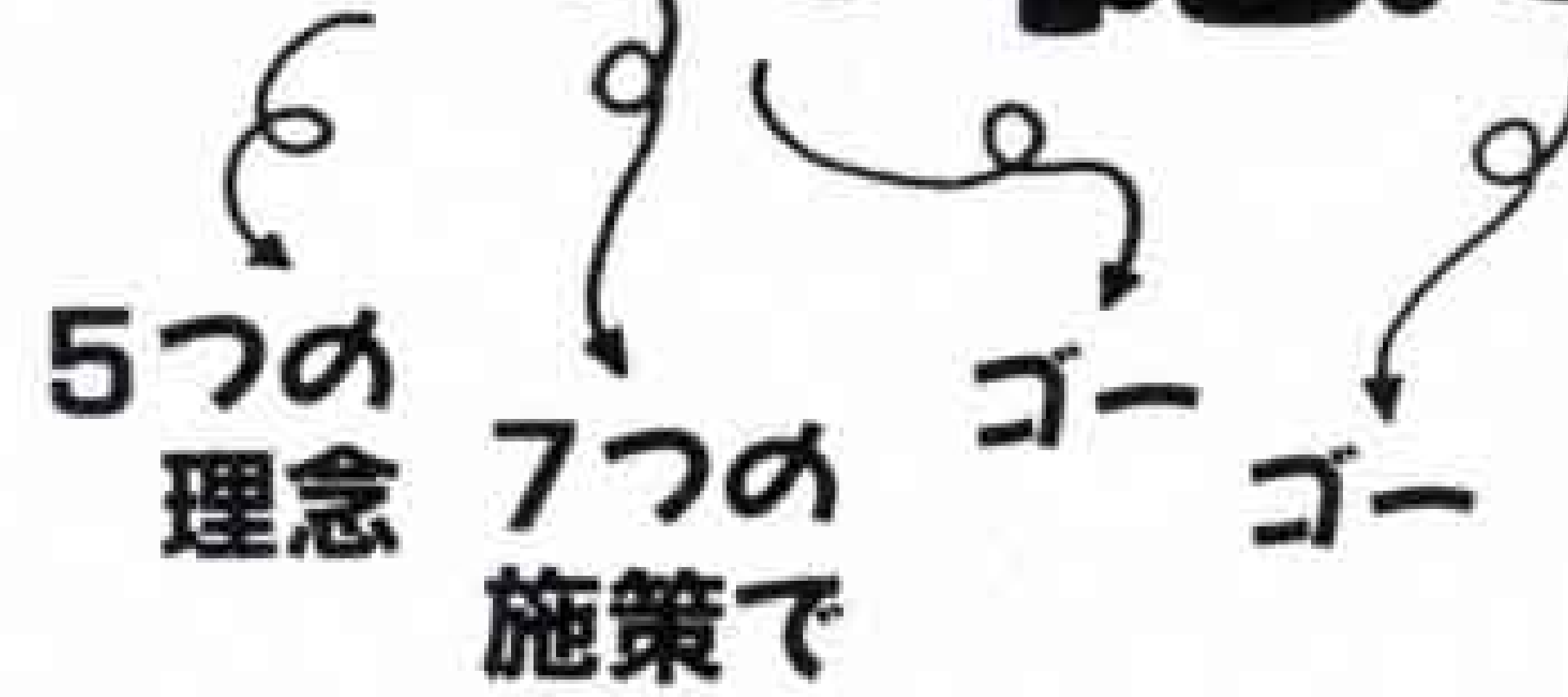
29億9,568万円

保健(1億67万円) 総合健診、健康相談、健康教育等の保健事業など
医療(27億8,237万円) 中央病院の100床程度の増床や平成4年4月開校にむけて看護専門学校の新設、医師会運営の富士准看護学院の改築に対する事業補助など
環境汚染防止(4,386万円) ゴルフ場の農薬による環境汚染対策調査費や家庭雑排水対策としての合併処理浄化槽設置に対する助成、大気汚染監視測定局の配置調査など
廃棄物処理(6,878万円) 一般廃棄物の埋立処分



△中央公園

一般会計は 575億5000万円



平成2年度 会計別予算額

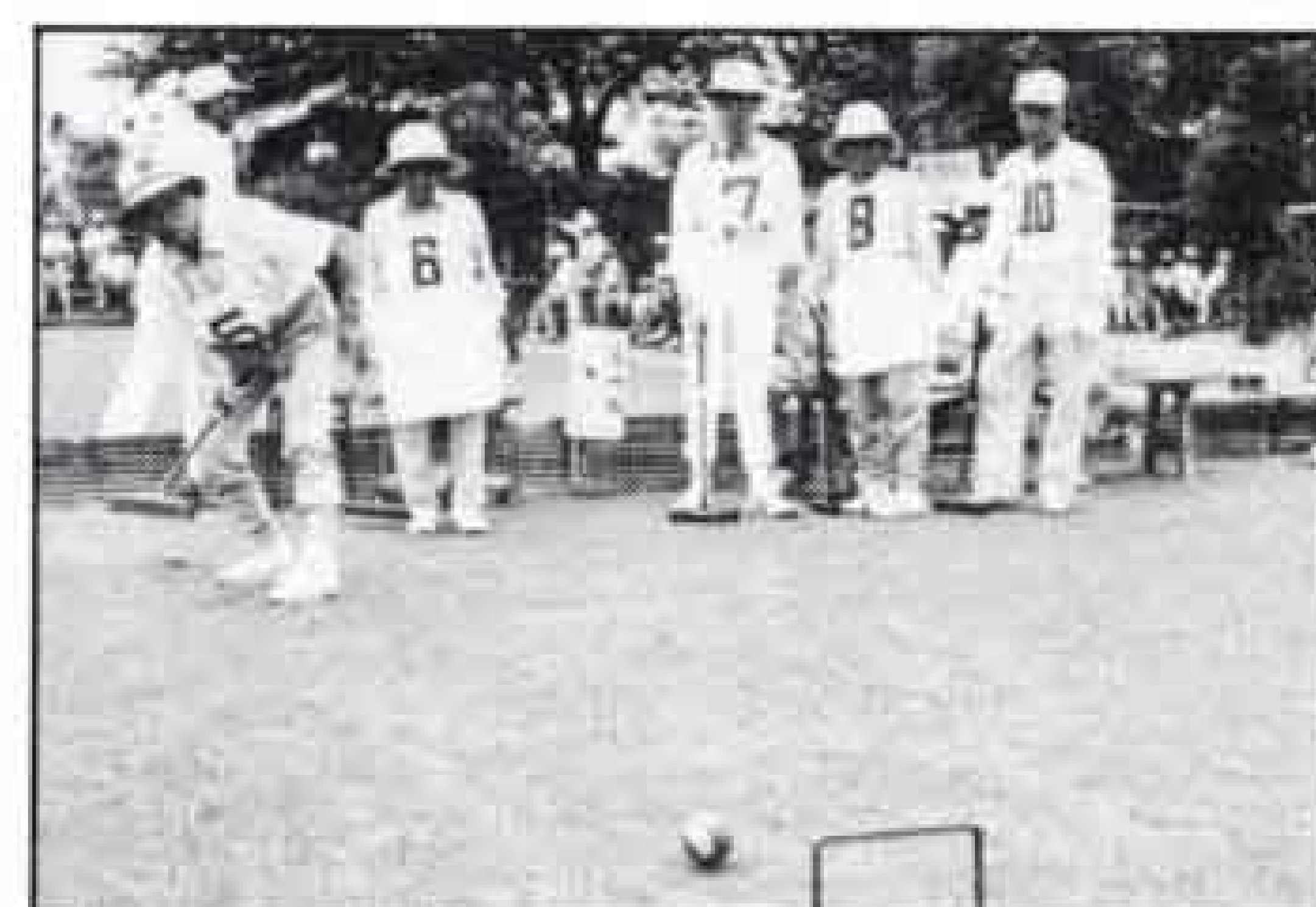
予算名	予算額	対前年度比
一般会計	575億5,000万円	107.8%
特別会計	259億2,841万9,000円	104.5%
企業会計	140億6,405万2,000円	116.5%
合計	975億4,247万1,000円	108.0%



心豊かな 人づくりのまち

79億9,556万円

幼児教育(1億2,203万円) 就園奨励費の補助など
 義務教育(33億6,190万円) (仮称)富士中部小学校建設用地の取得、富士南中特別教室の増築、鷹岡中屋内運動場の建設、岩松小ランチルームの設置など
 高等学校教育(2,300万円) 私学振興事業の補助など
 社会教育(2億3,628万円) 須津公民館改築、生涯学習推進
 青少年の健全育成(7,627万円) 新青少年の船事業など
 芸術・文化(21億7,859万円) (仮称)文化会館建設事業、(仮称)文化振興基金積立金、中央図書館移転改築事業、図書管理システム・コンピューター化事業など
 文化財保護(8,425万円) ふるさと村整備事業など
 国際文化交流(5,979万円) (仮称)国際交流基金積立金など
 スポーツ・レクリエーション活動の振興事業(18億5,345万円) 陸上競技場の改修、富士柔剣道場の改築、富士体育館の改築、市民プール移転建設事業



高齢者の生きがいと 活力あるまち

4億652万円

健康の保持(1億6,672万円) 健康診査、健康相談、健康教育など
 高齢者医療(498万円) 老人医療費の助成
 在宅福祉(1億5,604万円) 老人家庭奉仕員の派遣や老人及び障害者の居室整備資金の貸付事業、ねたきり老人の短期保護事業、在宅老人の就労あっせんなど福祉対策事業、紙おむつの支給、ひとり暮らし老人食事サービス事業、ねたきり老人等の介護者に慰労金の支給、ひとり暮らし老人緊急通報システム事業、在宅老人サービス事業、ねたきり老人特殊寝台等貸与事業
 施設福祉(2,000万円) 特別養護老人ホーム(岩本園・天間荘)の整備補助
 高齢者の社会参加(5,878万円) シルバー人材センターの補助や簡易老人憩いの家の設置事業、いきがいと創造の事業(陶芸・墨絵など)、老人クラブ活動助成

いきいきとした 産業のまち 26億577万円



工業(3億2,373万円) 小規模事業所集団化育成補助、中小企業資金融資事業、土質材等開発研究事業補助、会社要覧の作成、地場産業活性化総合対策事業補助など
 商業(6億5,220万円) 小口資金・季節資金の融資、吉原東本通商店街のカラー歩道・街路灯事業補助
 観光(9,900万円) (仮称)泉の郷(竹取塚)整備事業、案内標識・案内説明板・案内

道標の設置事業
 農業(11億7,156万円) 土地改良事業、土地改良事業費助成、茶園防霜施設設置費助成、団体営畜産経営環境整備事業費助成
 林業(3億5,928万円) 林道の整備事業、広域基幹林道の開設事業、森林地域活性化緊急対策事業費補助、造林事業(新植・補植・下刈・間伐・枝打)、林道の高密度路整備事業など