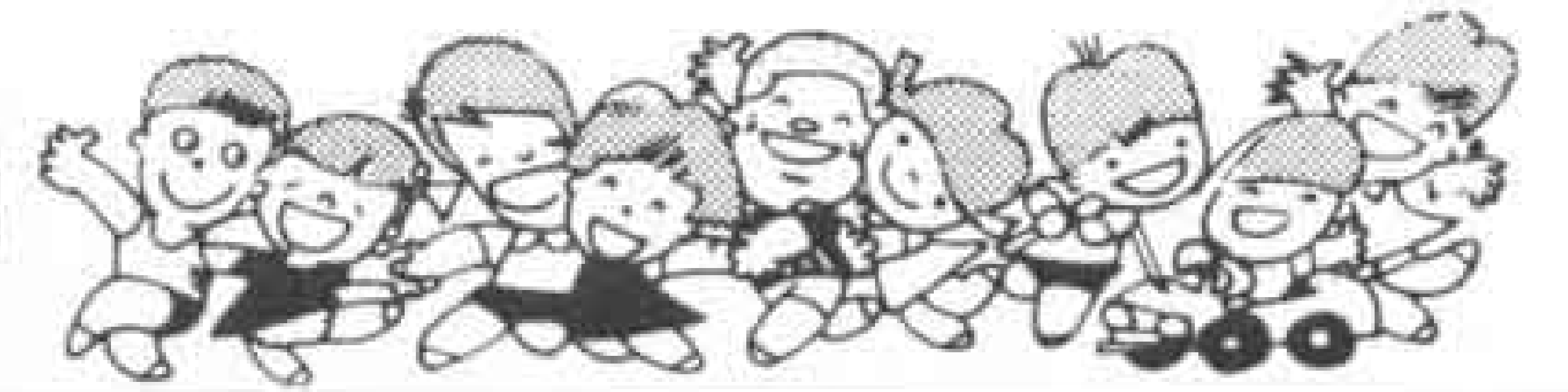




暮らしのたより



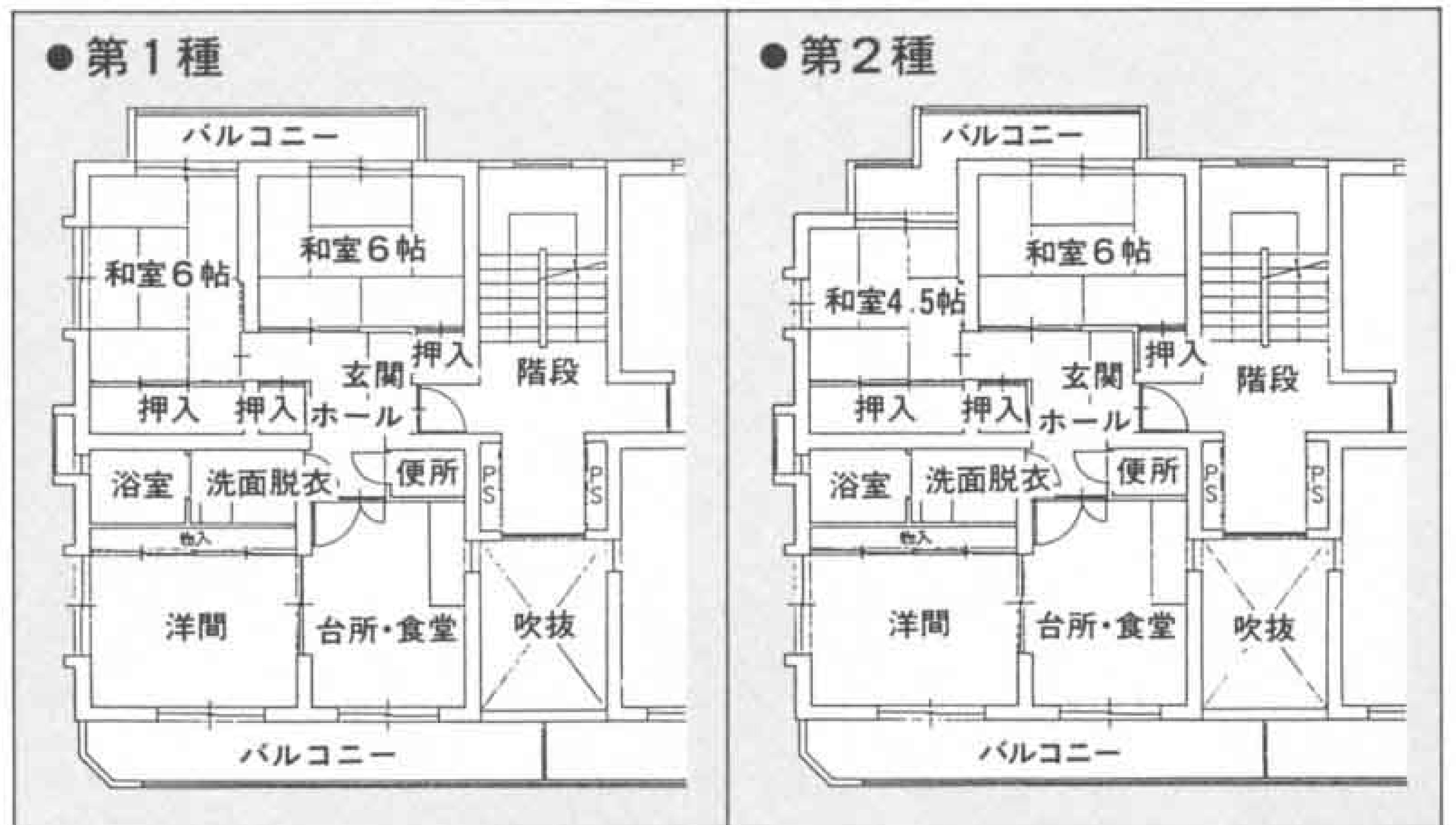
市営二子団地入居者募集

☆団地所在地 市内中野522-1 ☆入居予定日 4月上旬
 ☆申し込み、問い合わせ 建設部管理課 内線2494

種別	戸数(予定)	構造	家賃(予定)	敷金
1種	4戸	鉄筋コンクリート 3階建 (6.6.6DK)	37,000円	家賃の3ヵ月分
2種	4戸	鉄筋コンクリート 3階建 (6.6.4.5DK)	25,000円	〃

受付 2月26日(月)～3月10日(土) (土曜日の午後と日曜日は除く)

資格 ●親族2人以上で入居する人(4月に婚姻予定の人も含む) ●市内に住所または勤務先のある人 ●持ち家のない人 ●入居する人の収入が法の基準に該当する人 ●市税を滞納していない人
 ※各戸に物置、1台分の駐車場付き。ふろおけは各自持ち込み



特別障害者手当などの申請を

市は重度の障害をもっている人や、障害者を常時介護をしている人に手当を支給しています。

- 特別障害者手当 月額2万2,250円
20歳以上で重度の障害が重複したり、障害のため常時特別な介護が必要な人。
- 障害児福祉手当 月額1万2,100円
20歳未満で身障手帳、1級または2級の一部(常時介護)IQ20以下の人
- 特別児童扶養手当 1級4万2,600円 2級2万8,400円
20歳未満の障害児を介護し、生計を維持している父母または同居している父母または養育者。
- 交通禍等による遺児や重度心身障害児福祉手当
 - ①交通禍等による遺児 月額7,000円
18歳未満の児童で両親が死亡または生死が不明、片親が死亡しもう一方の片親も生死が不明、または重度障害者に該当する児童を養育する保護者。
 - ②重度心身障害児福祉手当 月額1万円
20歳未満で重度障害児の介護をしている保護者。
- 重度障害者及び重症心身障害者介護

手当 月額5,000円

身障手帳の1級・2級、IQ20以下の障害者と同居して常時介護している人
 ※各手当とも支給制限がありますので御注意ください。

問い合わせ 福祉課 内線2320

公害健康被害予防事業 水泳教室

とき 4月～平成3年3月までの毎週水曜日 18:00～20:00

ところ 富士総合運動公園温水プール
 対象 昭和53年4月2日から61年4月1日までに生まれた市内在住の気管支ぜんそく児童

定員 30人

参加料 無料

※主治医の診断書と家族の送迎が必要
 申し込み、問い合わせ 3月1日～3日までに保健婦人センターへ
 ☎64-8994

3月の献血

日	場所	時間
1日(木)	富士文化センター	10:00～15:00
11日(日)	斉藤斗志二事務所	9:00～15:00
13日(火)	吉原屋洋品店前(吉原商店街)	9:30～15:30
15日(木)	富士市庁舎西口	9:30～15:30
	ジャンボエンチャー	13:30～15:30
19日(月)	吉原市民会館	9:30～15:30
31日(土)	J R 富士駅前	10:00～16:00

日本音楽コンクール 受賞者招待演奏会

- ◆とき 3月18日(日)13:30～
- ◆ところ 富士文化センター
☎61-6262
- ◆発表 ★ピアノ ★チェロ
★バイオリン ★声楽

市民寄席 "春一番お笑いショー"
 とき 3月11日(日) 14:00～
 ところ 吉原市民会館 ☎52-0740
 出演 古今亭志ん朝
 林家小正楽ほか

3月の水道料金納入地区 下水道使用料

(鷹岡(久沢西・南・本町1.2.3・入山瀬全町・天間全町) 広見、田子浦、吉永、須津、駅北、吉原、元吉原、大淵(若松全町・久保町・大久保・三ッ倉南・城山))

納入期限は3月末日まで、納入はお早目に、お忘れなく
 納入は手続きが簡単、便利な指定金融機関等の口座振替で

問い合わせ 水道部業務課 内線2533、2534