

いっしょに グループ

⑬

人に尽くし自分も成長

『梅の会』



△活動資金のためのエプロンづくり

梅の会は、主に天間地区で活動しています。ボランティアと言いますと、人のため社会のためと思いがちですが、会員がそれぞれの生活の中で精いっぱい頑張りを活動し、それにより多くの人と出会うことは私たち自身の成長にもつながっています。自分自身の成長がひいては地域社会に役立つことにもなると思っています。「身をけずり、人に尽くさんすりこぎの、この味しれる人ぞ尊し」という道元禅師の言葉がありますが、私たちはそのとおりだと感じています。

例会として月1回老人ホームに、また市の福祉事業にも参加しています。会の運営費を生むため全員でエプロンなどを縫って販売もします。また大正琴を習い、近い将来ホームを慰門できるよう頑張っている会員もいます。

地域の皆さんに活動を理解いただき、多くの人の参加を願っています。

問い合わせ 保健婦人センター内
ボランティアセンター ☎64-7100

富士川河口付近はアウトドアライフのメッカ。緑地公園を通り過ぎて河口へ向かう車には、ウィンドサーフィンやラジコン飛行機、オートバイなどが積んであります。でも中には粗大ゴミを満載したトラックも……。ちよっとストップ!! あんた「富士川クリーン作戦」って御存知。

こちら編集室

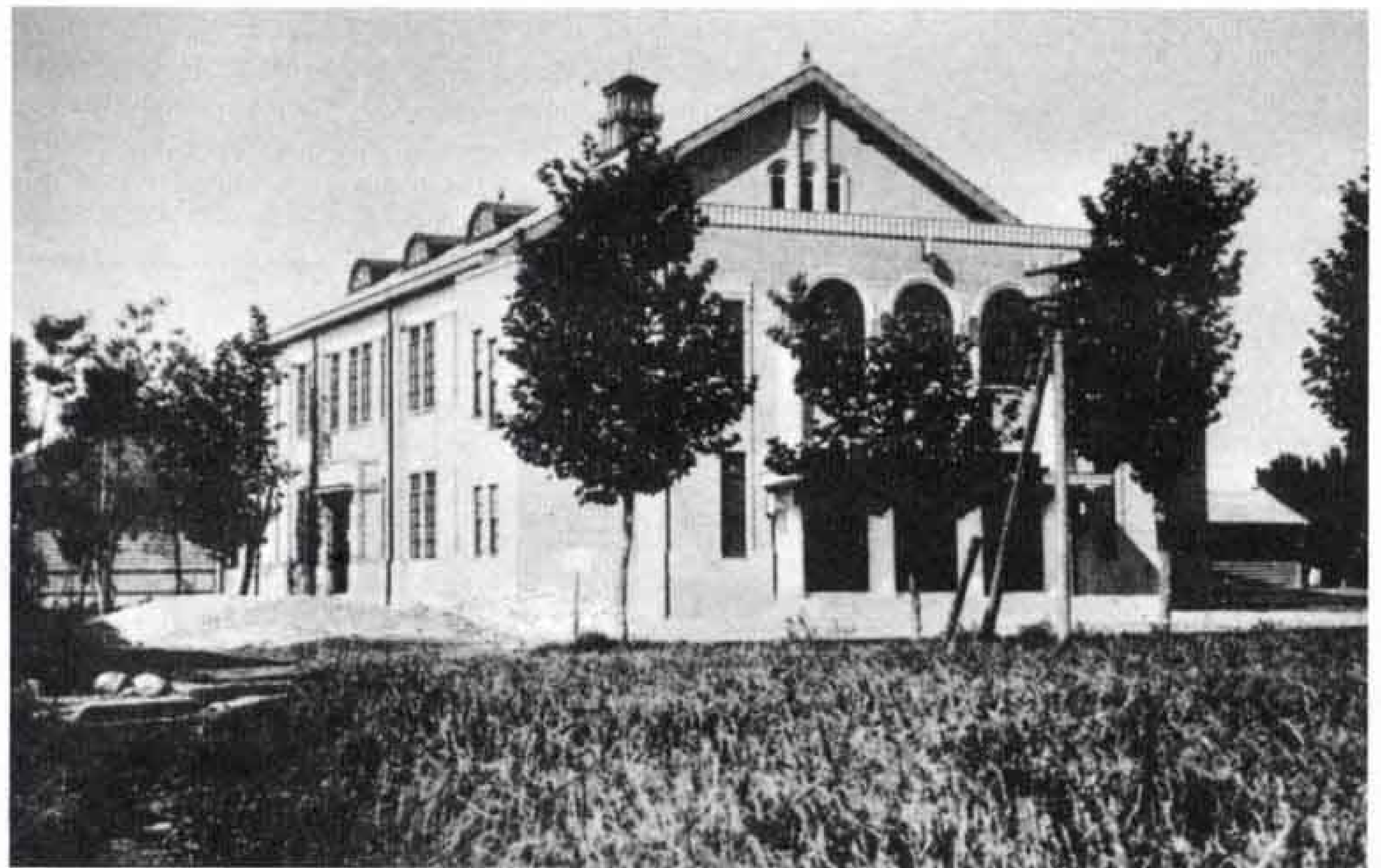
富士の今と昔

⑤⑤



現在は南町公園となっています

有名な音楽家のコンサートも多く開かれました



昭和六年、旧吉原小学校に建てられた講堂兼公会堂です。そ

のころ入学した近藤清子さん（吉原）のお話。「お正月の拝賀式や入学式、卒業式など学校の大事な行事は全部この講堂を使いましたね。中は木の床で五人がけのいすが並んでいて二階席がありました。後には講演会や音楽会も開かれるようになり、新婚当時二人で藤原義江さんのオペラを聞きに行つて感激したことを覚えていますよ。」

ぼくの作品 わたしの作品



大淵第一小学校
一年生のお友だちは、社会科で勉強した公園や、楽しかった運動会の思い出を絵にかいてくれました。



がっこうでこうえんの
べんきょうをしたの。
このこうえんの名まえ
は水そうこうえんで、う
みの中にあるの。おさか
なもいっぱい。トイレは
かいがらのかたちだよ。



やまもともよ



ぼくのクラスは、玉い
れが大すきだよ。だけど、
うんどう会では二ばんだ
った。れんしゅうのとき
は一ばんだったのに、く
やしいな。でも玉をかぞ
えるときドキドキしたよ。



はりがやさとし