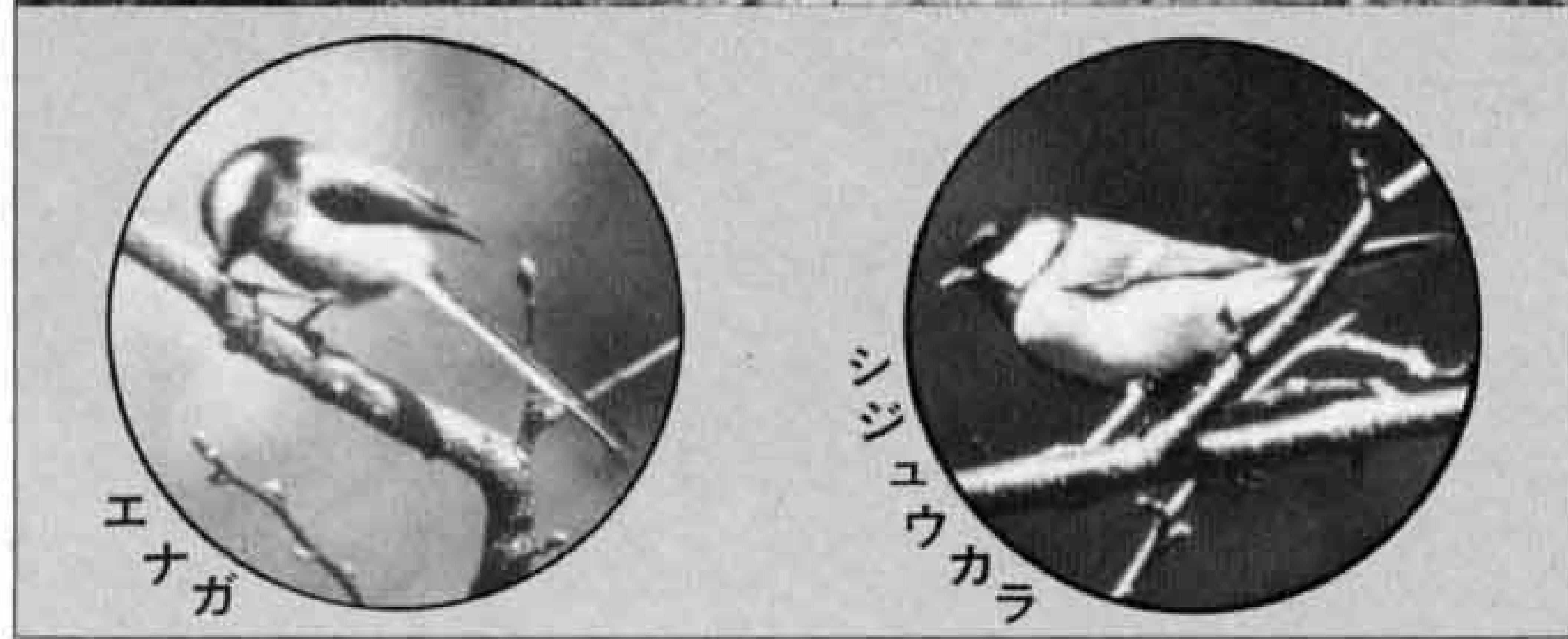


よかったよ なもおいでよ!



野鳥の池



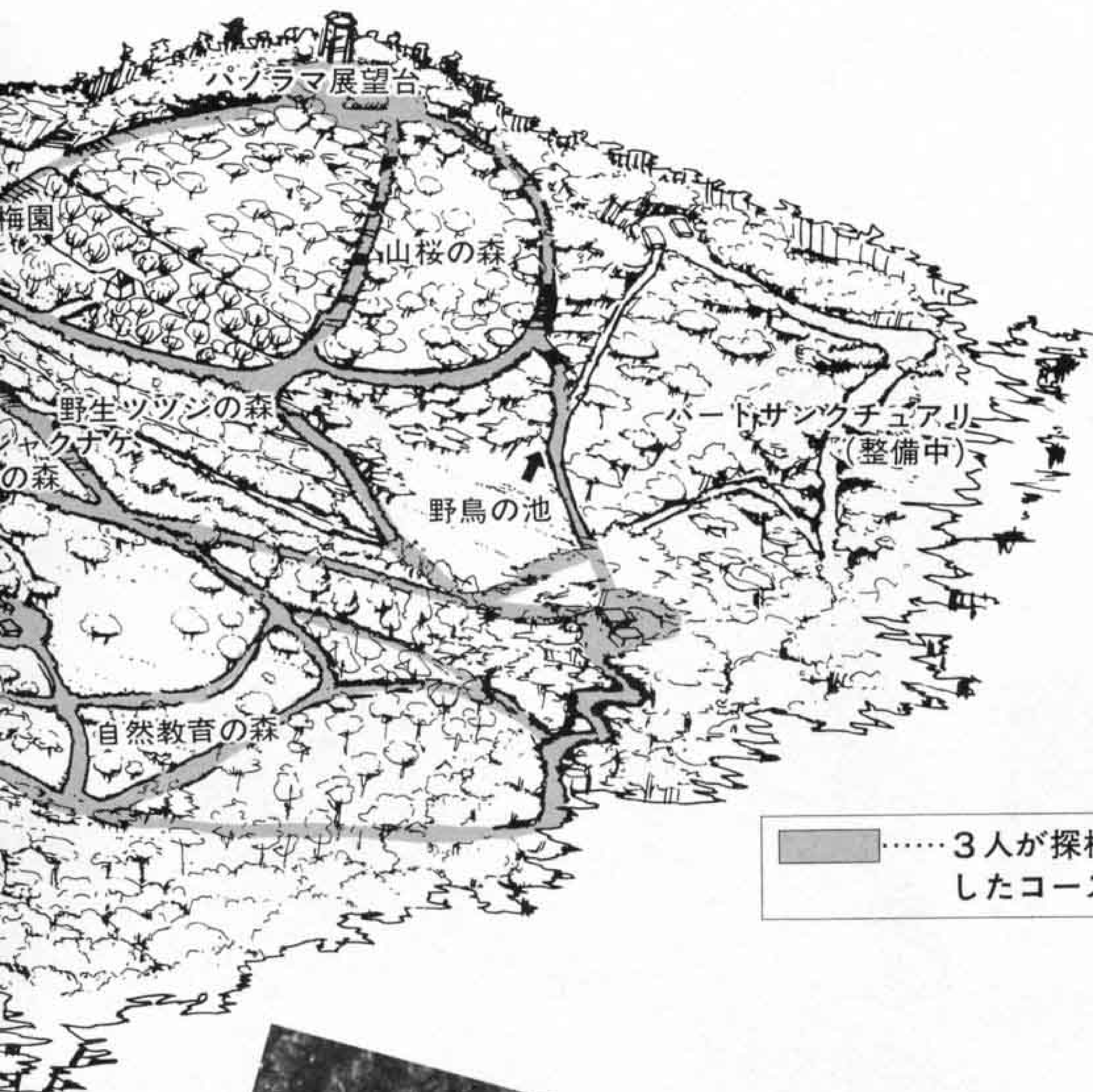
エナガ

シジュウカラ

岩松小学校の五年生三人が、夏休みの自由研究の材料を見つけてようと、岩本山公園を探検しました。

この公園は、桜や梅の名所として知られ、展望台、張出しデッキ、芝生大広場もあることから、幼稚園や小学校の遠足にも利用されています。

また、自然教育の森など自然観察ゾーンも整備され、自然観察の好適地にもなっています。さて、探検の成果はどうだったでしょうか。



..... 3人が探検したコース



僕たち、岩本山公園には時々遊びに来るけど、いつも芝生大広場や展望台でばかり遊んでいたんだ。きょうは先生に公園のパンフレットを借りて、自然教育の森から探検だ。

この森にはアラカシとかコナラとか五十種以上の木があるんだ。木の名前を覚えるのには、葉っぱの標本を作ったりするけど、僕たちは、硬い板と紙の間に葉っぱを挟んで、紙の上から濃い鉛筆でこすったんだ。そうすると、葉っぱの形が線で浮き出てくるよ。

木の幹に直接紙を巻いて鉛筆でこすると、幹のでこぼこも写し取れるよ。
葉や幹の色やにおいなんかを調べて書いておくと図鑑になるね。

クイズが
たくさんあった

自然教育の森の中に「ささやきの小径」という自然観察コースがあったよ。ここには、ハトとかドングリとか二十八個のクイズがあって、これを回って考えるだけでも結構自然のことについて覚えたよ。三人で当てっこしたけど、それが一番当たったかは秘密にしておく。



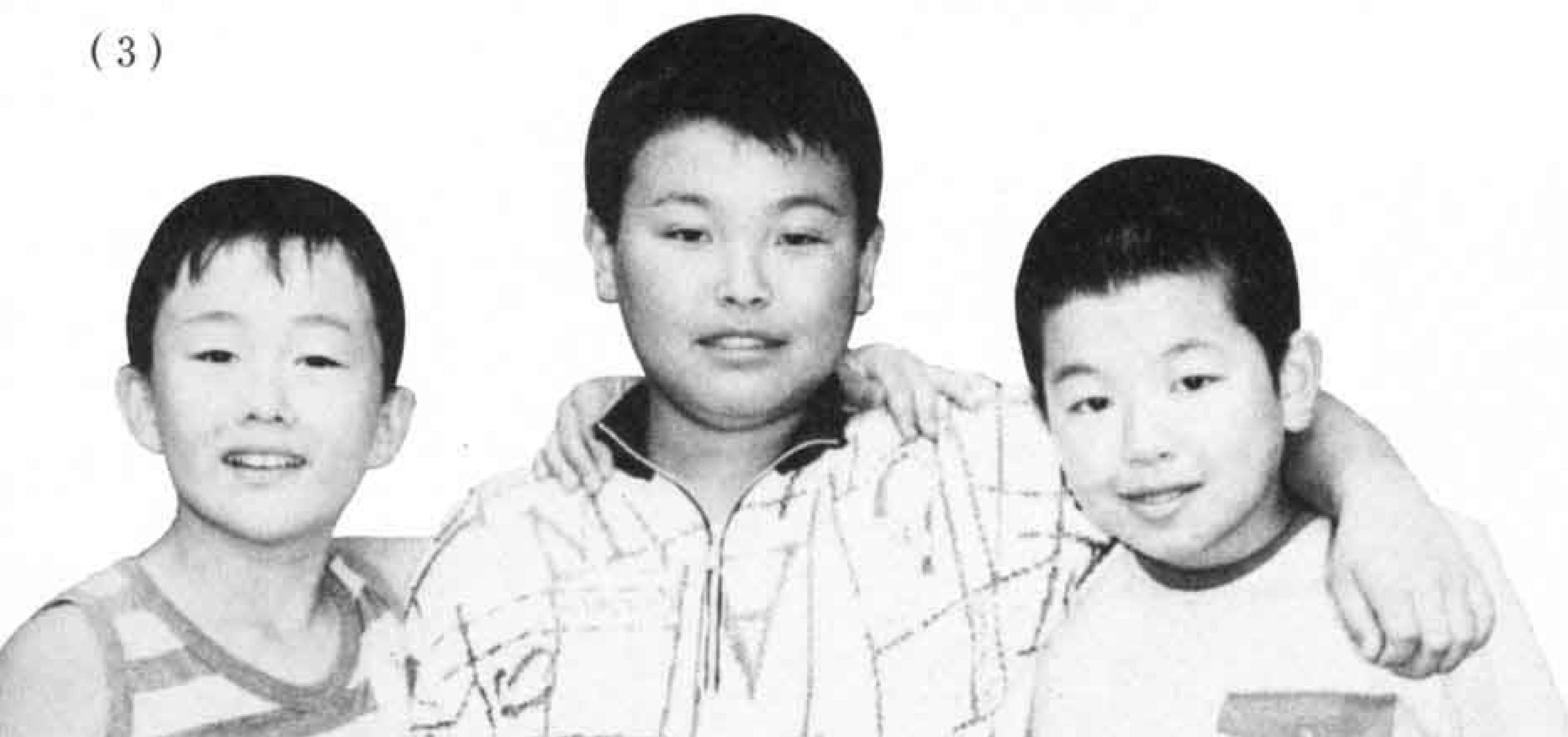
アラカシの葉



△これがクイズだ



△ノキリクワガタとムササビ



山本直樹君

松浦久貴君

森田剛史君

岩本山公園探検記

おもしろみん

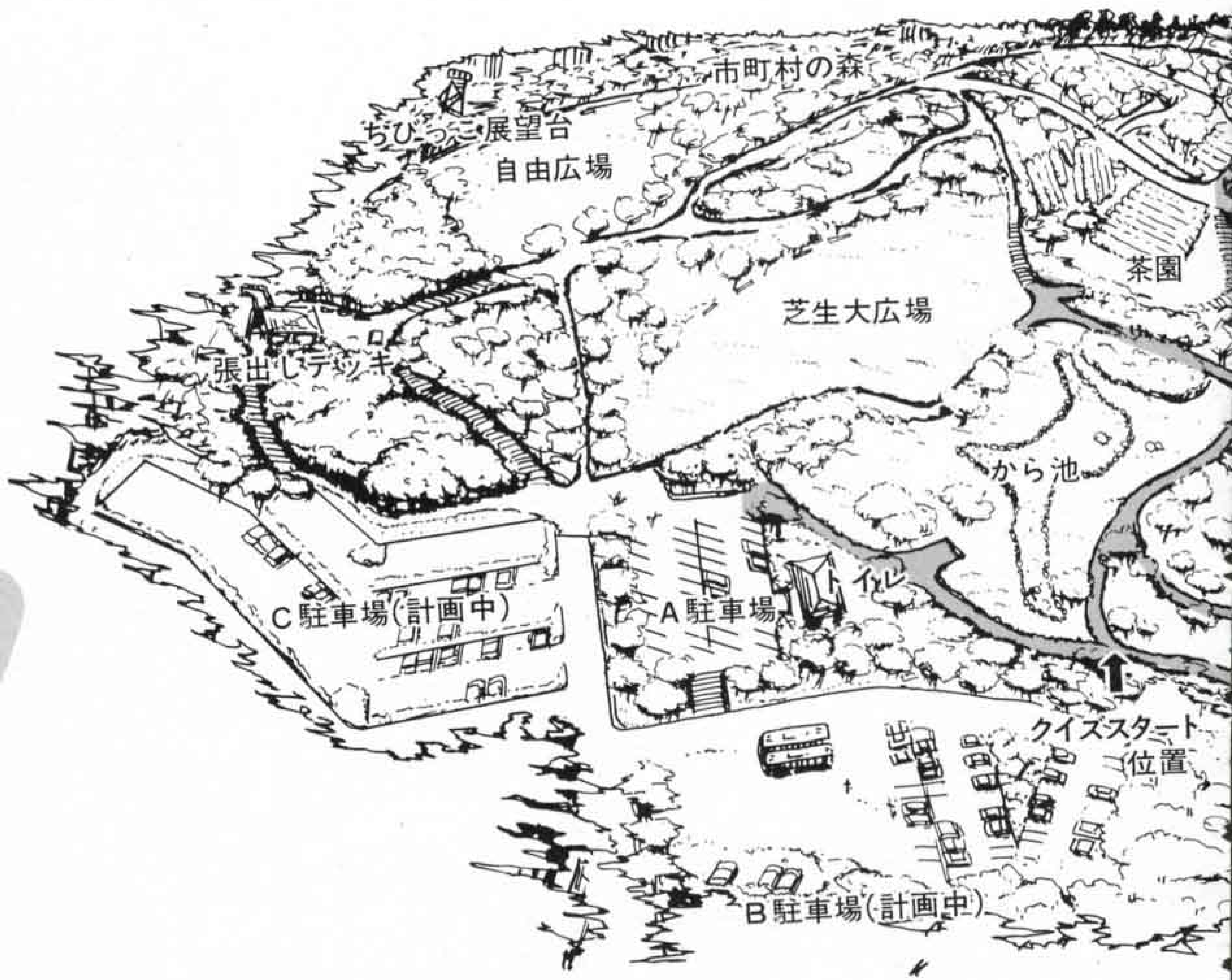
カブトムシの 集まる木があった

僕たち、カブトムシやクワガタムシが大好きなんだ。コナラやクヌギの木から出る蜜に集まるんだけど、ここにもいっぱいあるよ。探検しているときは、五ツぐらゐもある大きなスズメバチが飛んで来て、カナブンとけんかしたけど、スズメバチの方が強かったね。見つけてもすぐつかまえないで、蜜のなめ方やけんかの強い順番を調べるとおもしろいと思うよ。今年のカブトムシに卵を産ませたいんだけど、うまくできるかな。

小鳥が

水浴びしてた

ささやきの小径のクイズに、この公園では約三十種の野鳥が見られるって書いてあったけど、立ちどまって耳を澄ますと、鳥の鳴き声がいろいろ聞こえてきたよ。声で名前がわかると楽しいだろうね。階段を登っていったら、芝生の広場の向こうに池が見えたんだ。野鳥の池って言うんだけど、よく見ると小鳥がたくさん水浴びしてたんだ。僕たちはそっと近づいたんだけど、小鳥たちはすぐ気づいて、近くの高い木へ飛んで逃げちゃった。この次は、図鑑と双眼鏡を持ってこようかな。池の中にはキングヨ、フナ、カエルがいてね、もしかしたら魚を食べる鳥も来るかもしれないね。



クワガタムシの クリの実

ドングリのなる木がたくさんあったよ。クヌギ、コナラ、アラカシ、シラカシ。大きいのはなかつたけど、コナラの木に小さなドングリがたくさんついているのを見つけたんだ。コナラのドングリは、一年で大きくなるけど、クヌギは二年かかるんだって。パノラマ展望台の周りのクリの木に、小さな実がついてたよ。小さくてもちゃんととげがあった。

一番

クワガタムシ

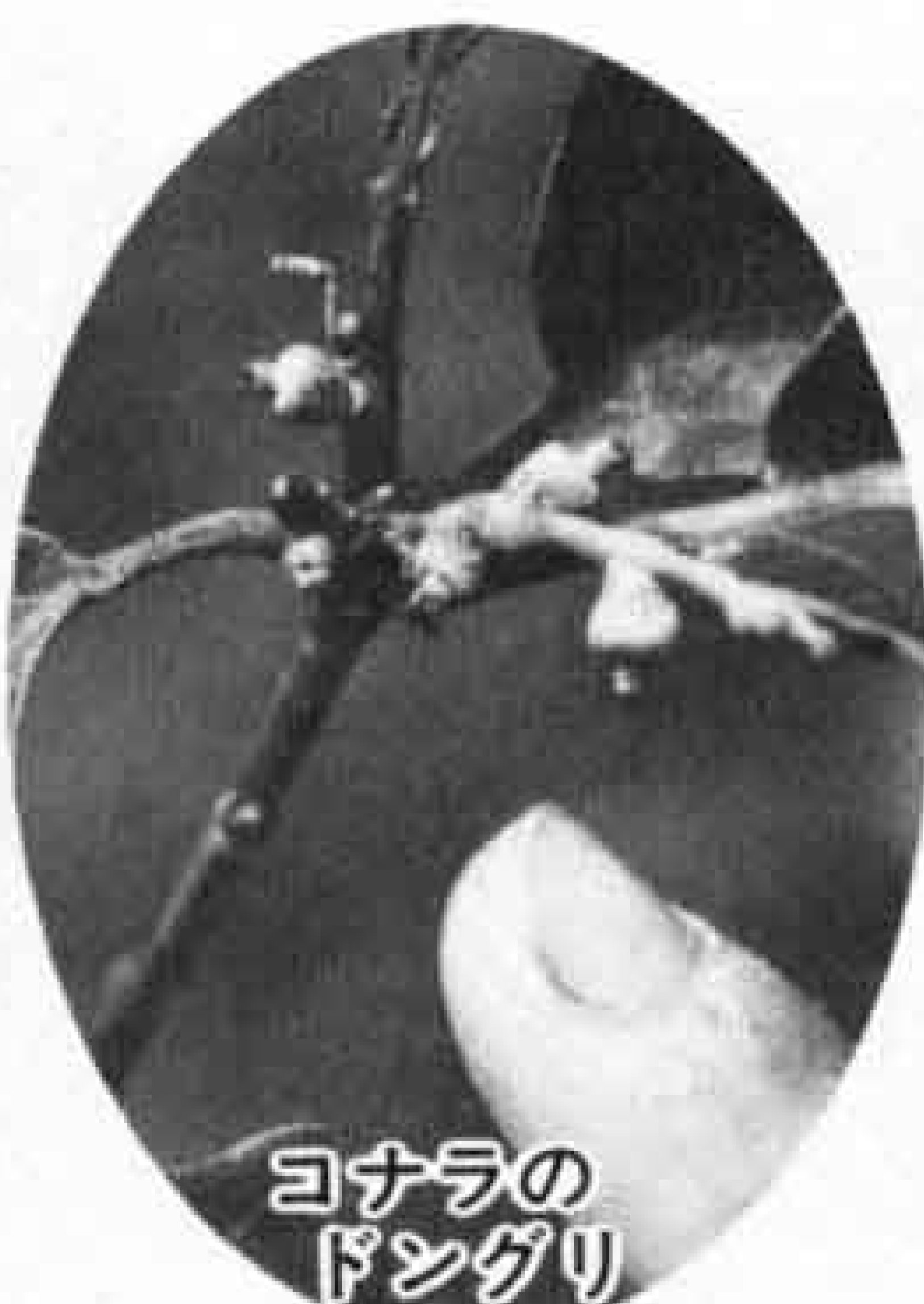
クリの木の枝についているこぶを取って割ったら、中に羽の生えた小さな虫が何匹も入っていたんだ。初め、このこぶがクリの実になるのかと思ったけど、割ってみると本当にびっくりしちゃった。どうやって外へ出ていくのかなあ。後で調べただけで、クリタマバチって言うらしいんだ。この虫がたくさんつくと、クリの実がならないんだって。ほかの木や草についたこぶの中にも、虫が入っているのかなあ。



△こぶの中にハチ



クワ

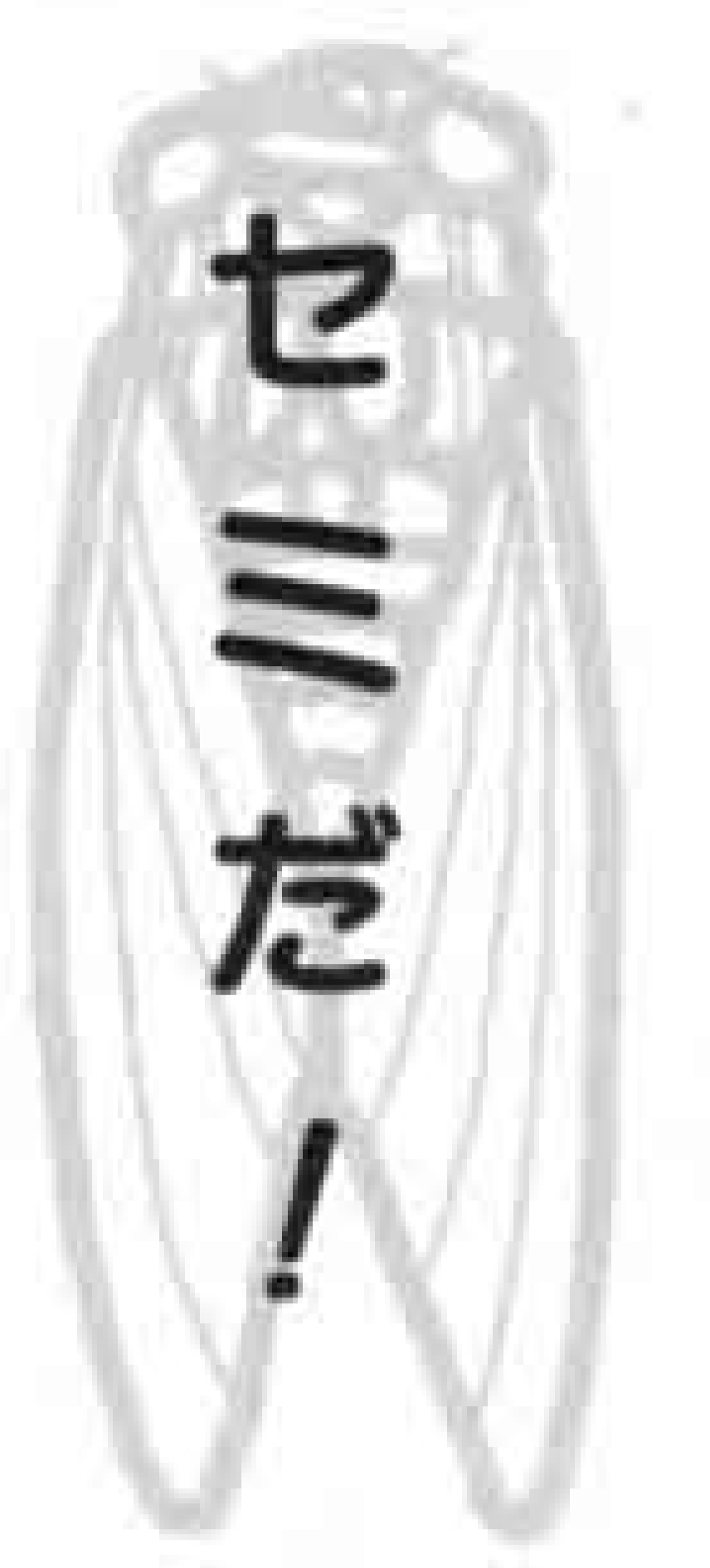


コナラのドングリ



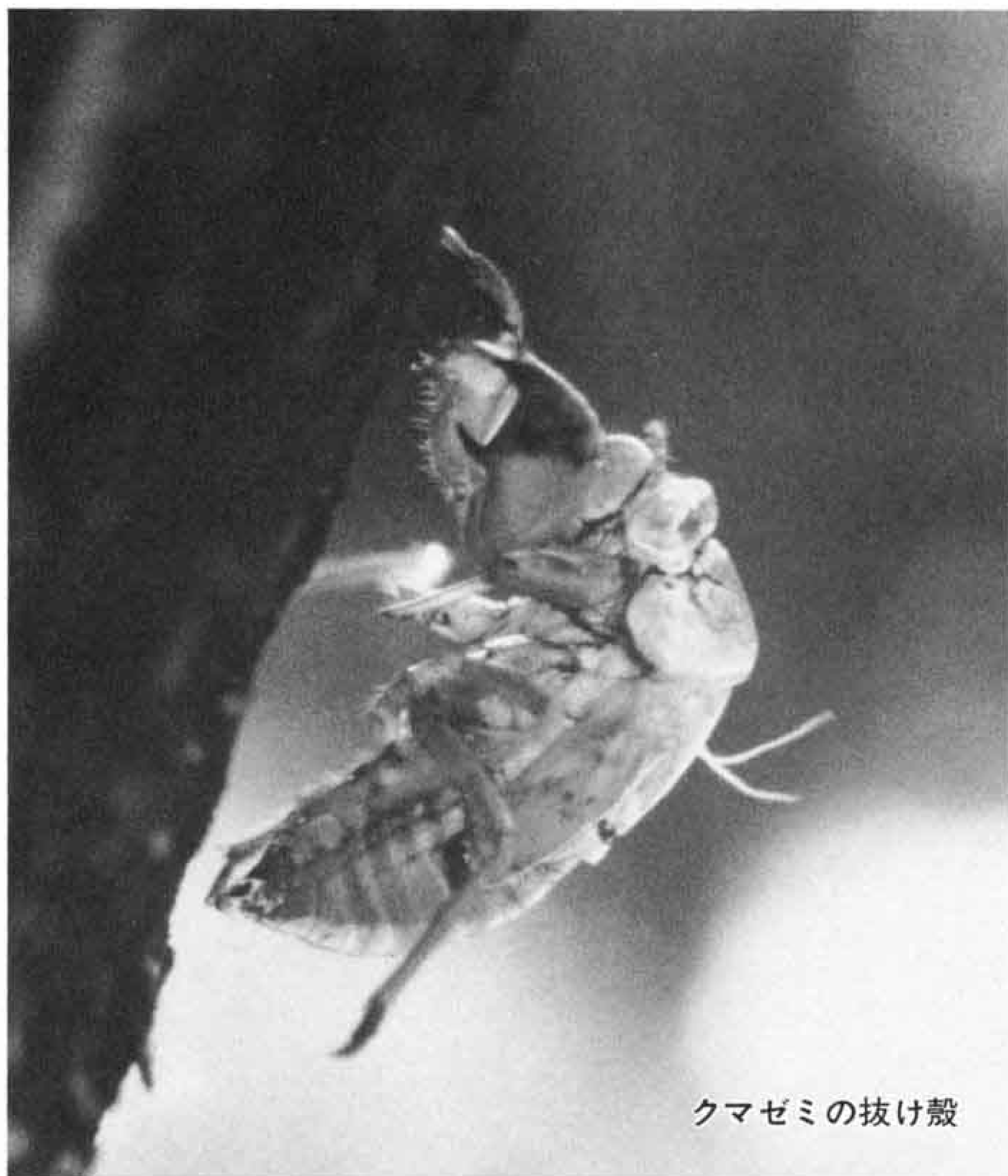
△静かに耳を澄ますと

セミだ！



セミは抜け殻がおもしろかったよ。よくさがすと、木の幹や枝、葉っぱなんかについているんだ。抜け殻のお尻のところまで雄と雌の区別ができるし、形やひげで種類もわかるんだよ。

セミの幼虫は、土の中で木の根から汁を吸って大きくなるんだ。木の周りの穴は、セミが親になるために抜け出した穴だよ。穴の数と抜け殻を調べれば、一本の木からどんなセミが何匹出てきたか、だいたいわかるんじゃないかな。抜け殻は逃げないから、調べやすいよね。



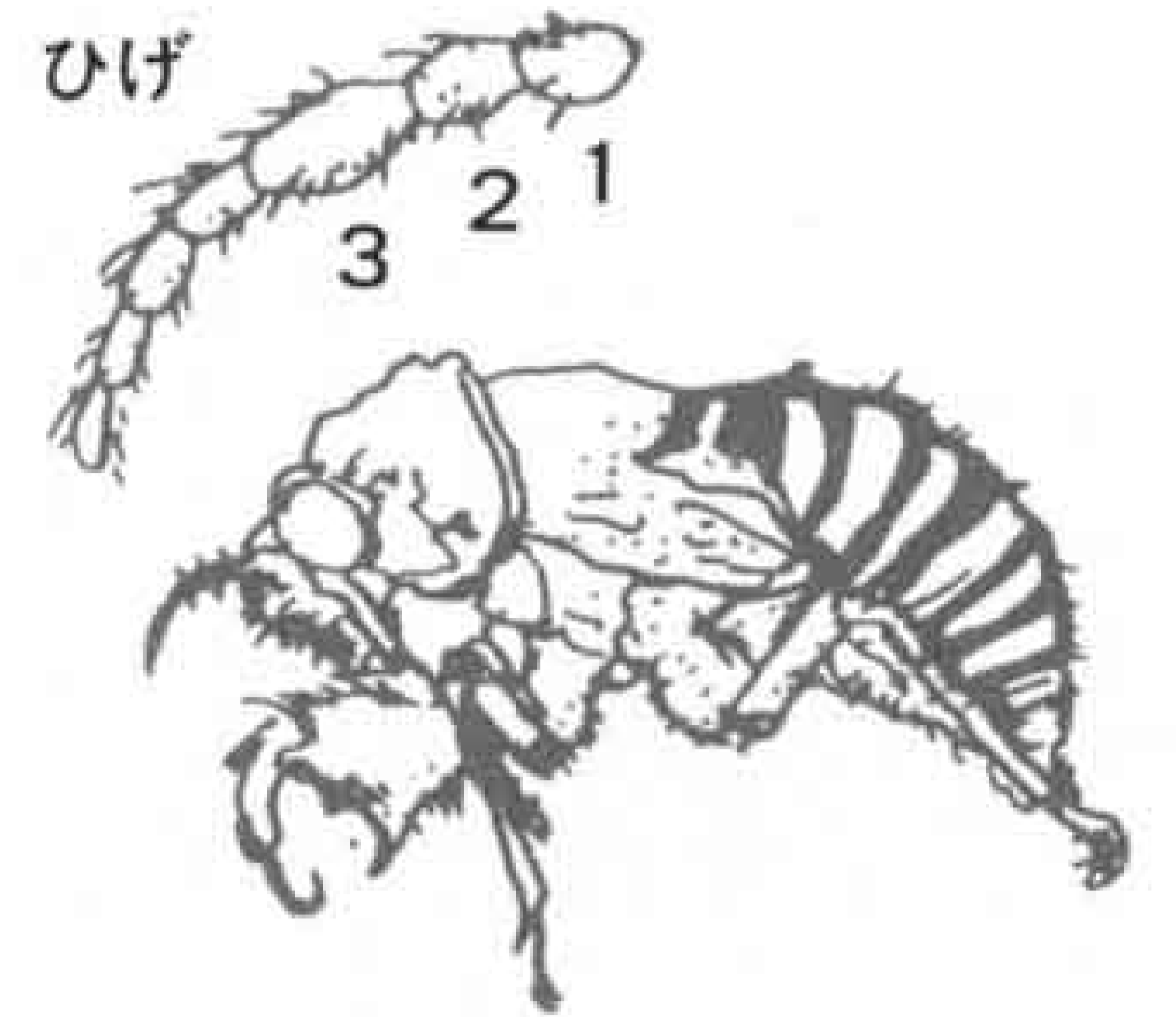
クマゼミの抜け殻

ニイニイゼミ



体が丸く、どろをかぶっている。

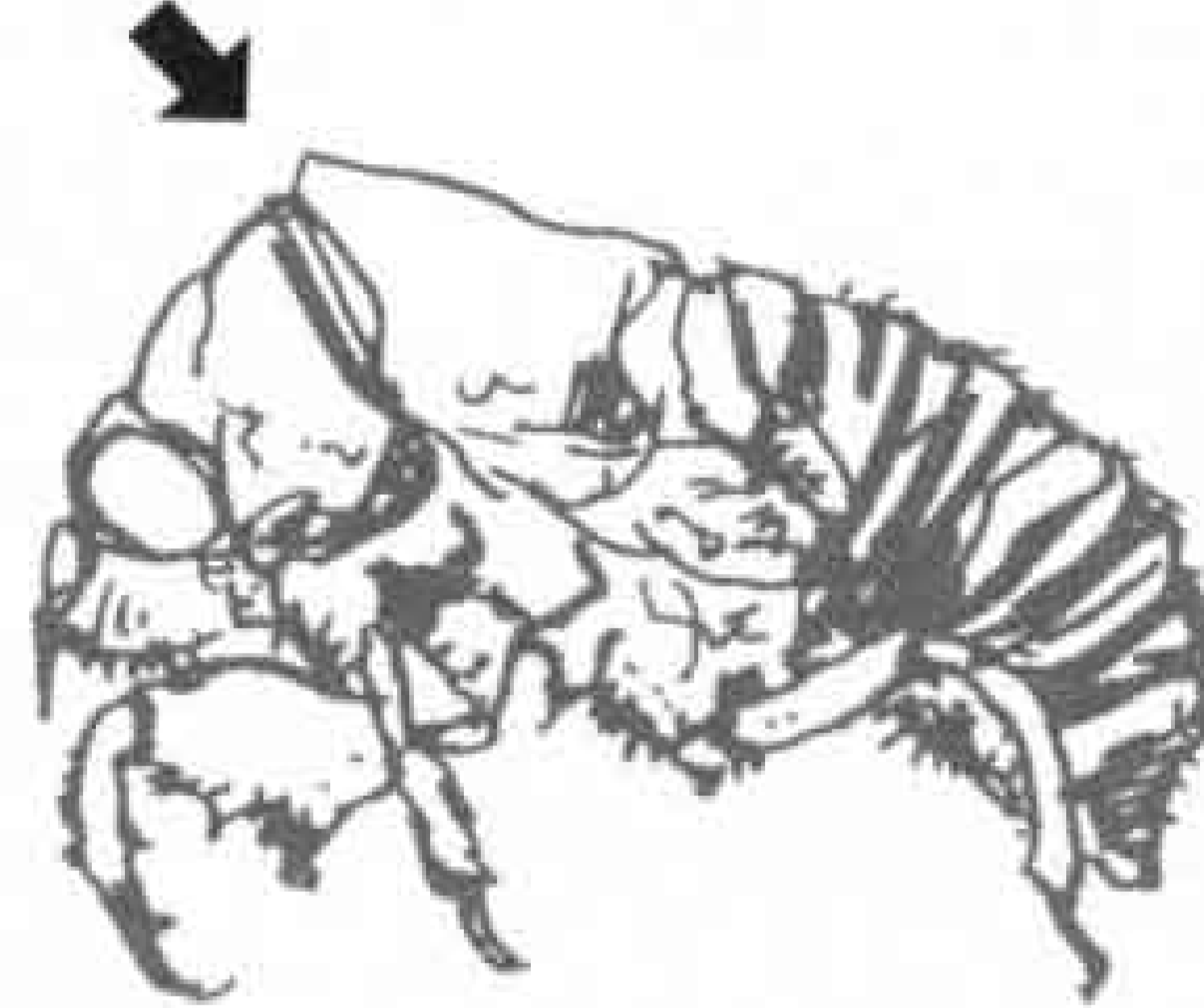
アブラゼミ



ミンミンゼミよりやや色がこい。ひげの3節目が長い。

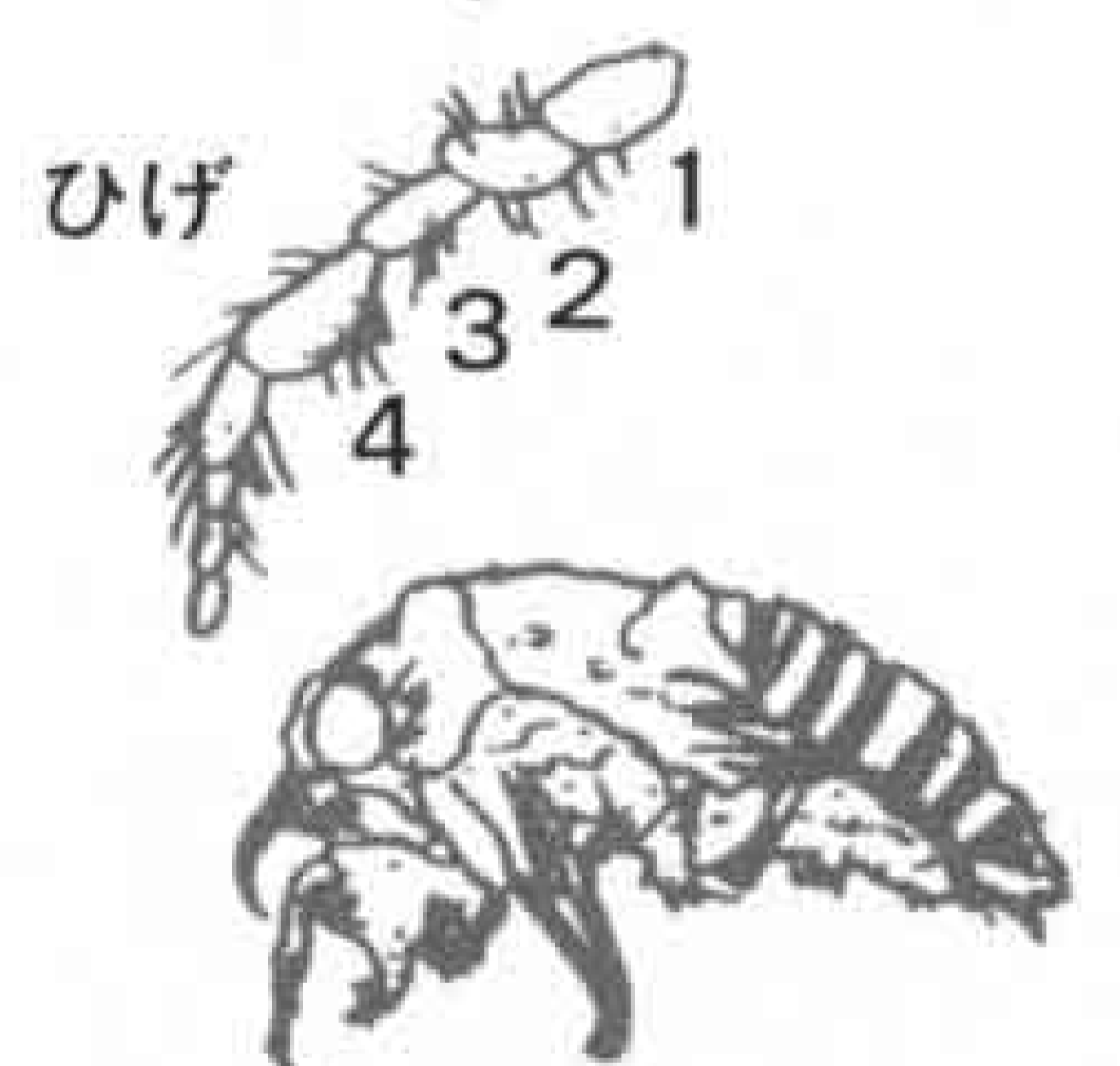
セミの抜け殻

クマゼミ

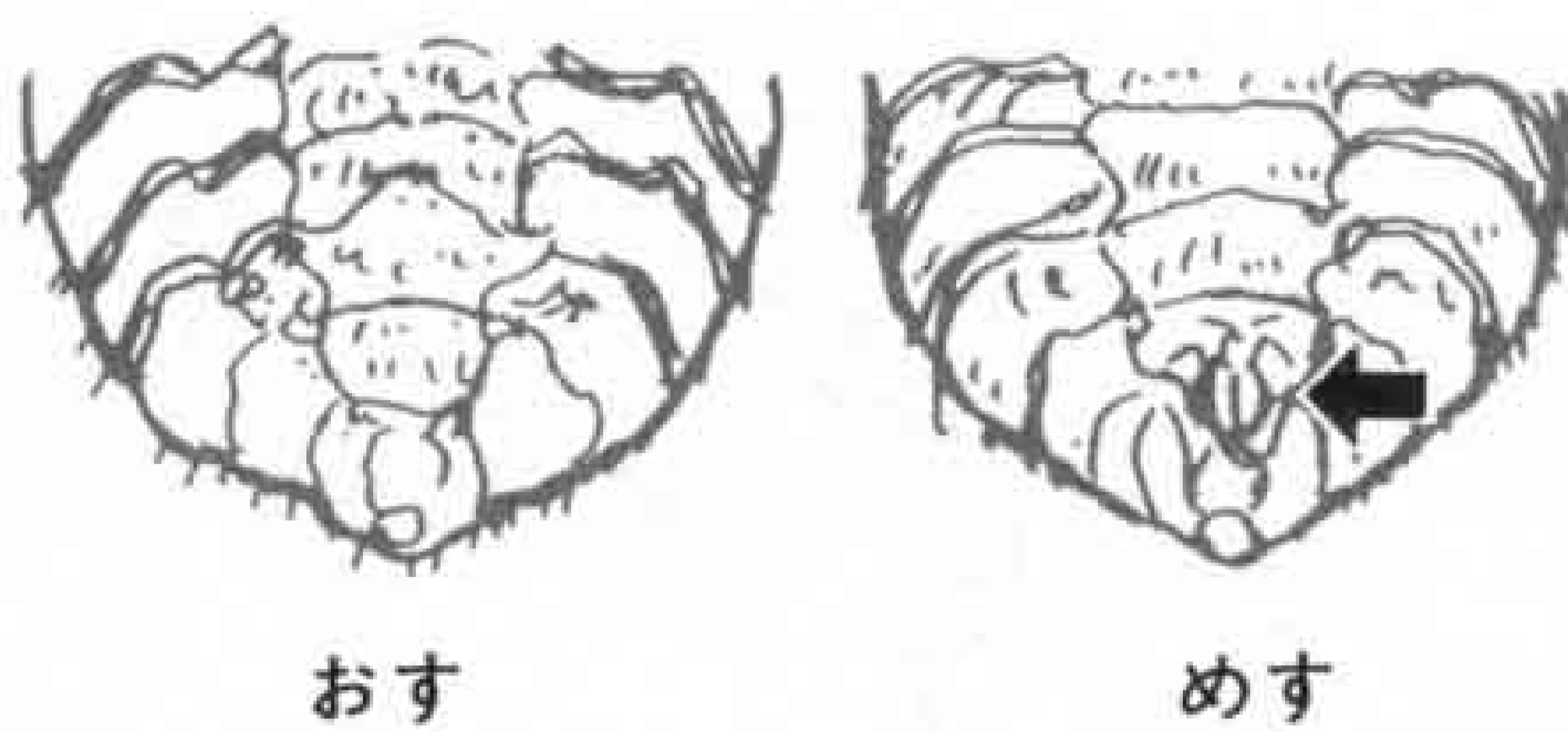


大きくて太く、むねが大きくもりあがっている。

ヒグラシ



ツクツクボウシより体が太くてつやがある。ひげの4節目が長い。



めすは腹の先に産卵管(われ目)がある。

おもしろかった

みんなもおいでよ

きょうの探検で、まだまだおもしろいもの見つけたよ。ネズミみたいのが何かに食べられたらしくて、皮が少し残っていたんだ。それに、たくさんのアリがたかっていたよ。

アリの鳥のふんを食べるって知ってる？ 僕たちも初めて見たんだけど、アリっていろいろなものを食べるんだね。

木や草の葉っぱのにおいをかいだことある？ 種類によって、結構違うにおいがしたよ。

夏休みの自由研究は、これじゃないかな。クラスの仲間にも教えてやるんだ。

岩本山公園は、西の端にあつて来るのが大変な子もいるかもしれないけど、お父さんやお母さんと一緒に、みんなもおいでよ。

三人の探検いかがでしたでしょうか。

岩本山公園のほかにも、富士川緑地や丸火自然公園など、豊かな自然と触れ合える公園があります。また、あなたの家の近くにある小さな公園でも、きつと何かが発見できると思います。ぜひ探検してください。

問い合わせ

丸火自然公園は、林政課 内線二五七一
その他の公園は、みどりの課 内線二四一六



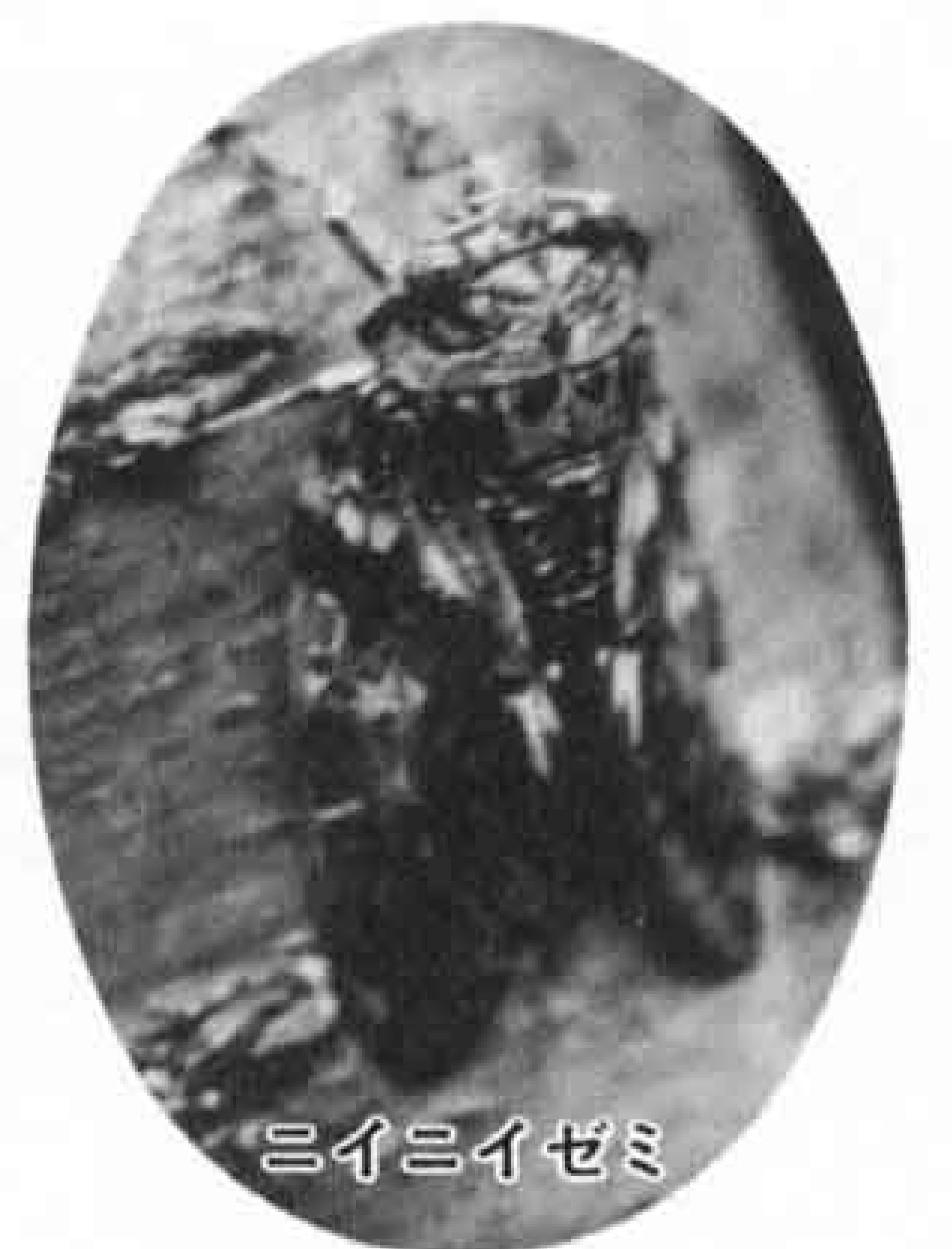
△パンフレットはみどりの課へ



△葉っぱのにおいは？



△鳥のふんが



ニイニイゼミ