



塩の道 その2



△越後からの塩の道(妙高高原付近)

越後から甲

利用して、浮島沼のウナギや田子

減亡まで続きました。

わびします。

信玄と富士 ⑥

はかり関東の塩も止めてしまいま

重要な道だったので。

浦でとったマグロなどが甲斐へ運

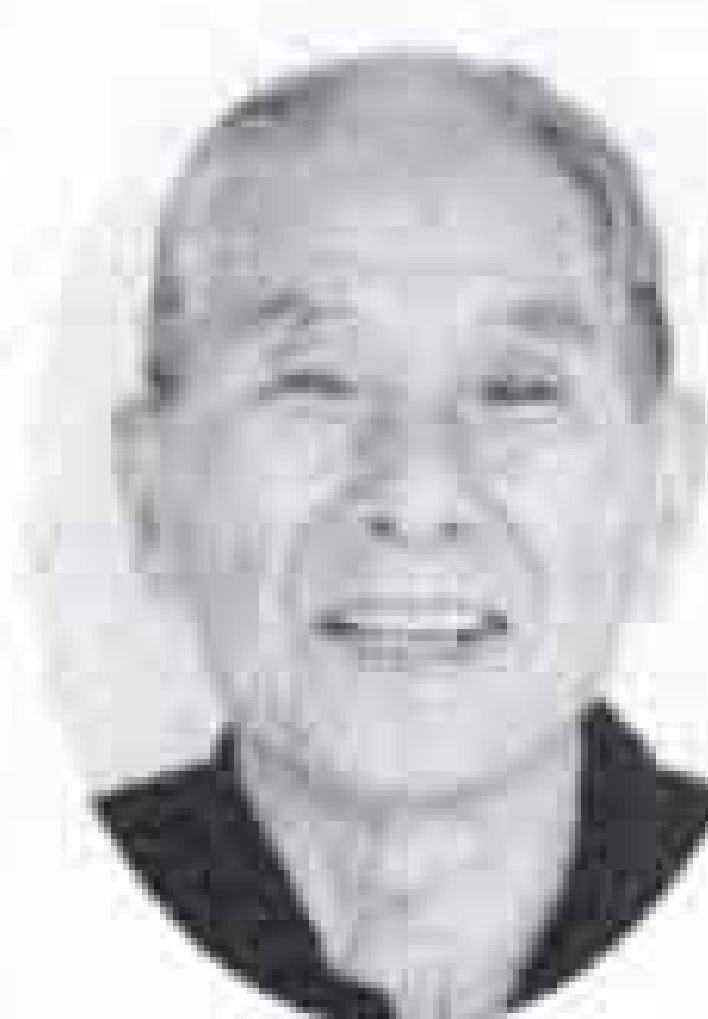
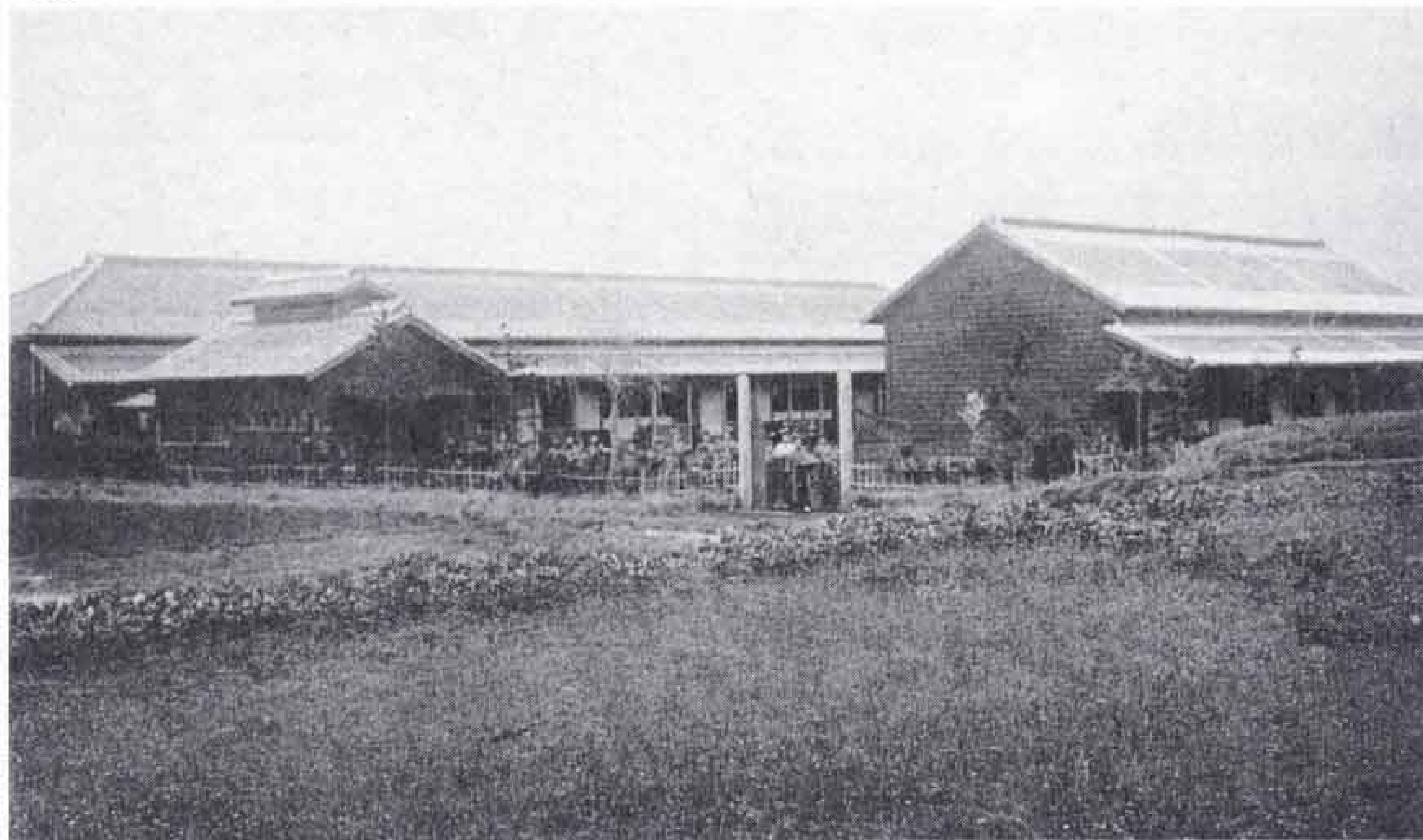
いよいよ秋本番ですね。

富士の今と昔 ④2



校舎は少し南に移りました

初夏にはゲンジホタルが飛び交いました



明治四十四年の原田小学校です。

ん(原田)のお話。「学校は二学年一組



岩松保育園年長組のお友達は、水遊びが大好きです。



こちら編集室

御愛読をいただきまし