

富士の今と昔

33



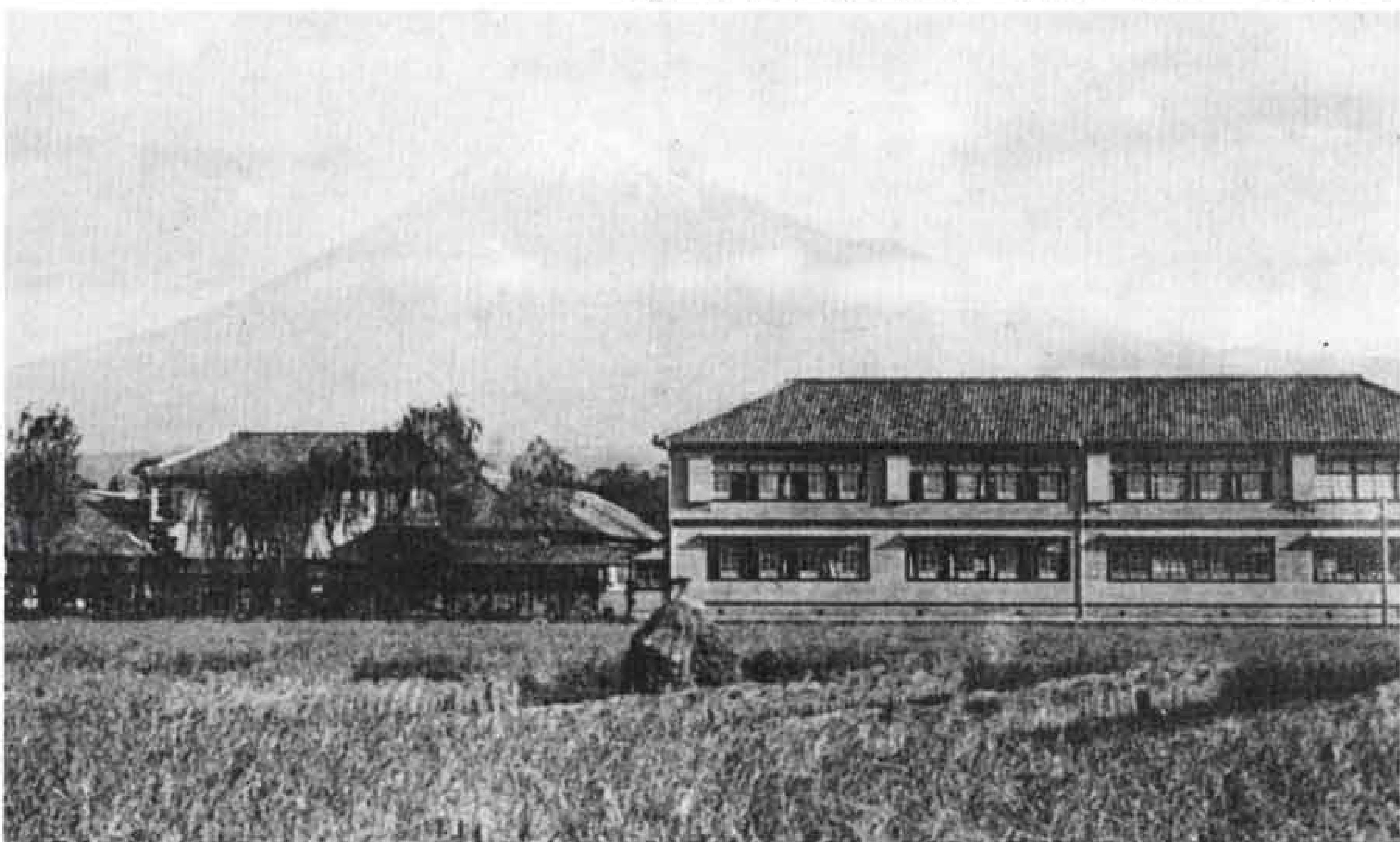
南町公園です。この場所には講堂がありました。

ました。吉原本町にお住いの大沢利夫さんのお話。「ペランダのついた西洋風の校舎もあったね。本町通りを除くと周りは田んぼや畑ばかりで、校舎の二階から南を望むと、一面の田んぼのかなたに松林と、キラキラ光る海が見えましたよ。当時、島田村の子供たちも通っていて、けんかをしたり、仲直りしたことを思い出すね。」



大正時代の吉原小学校です。当時は現在の吉原市民会館の場所にあります

写真の校舎後方に吉原本町通りがあります



キャプテン登場

24

鷹岡中学校

科学部

部長 石坂忠広



立体図を手をしているのがキャプテンです

私たち科学部は、ことし、天間地区の湧水の研究で県知事賞をとることができました。この研究のために一年間、部員全員でがんばってきたことが認められたと思います。湧水地を探すために、地元のおじいさん、おばあさんに話を聞き、冬は寒い中を冷たい水にぬれ、夏はやぶ蚊の大群に襲われながら、百五十カ所も調査しました。

私は部長として何ができたのか疑問ですが、一年間やってこれたのは、部員全員の性格が明るかったことと、校則でもある自主的な行動で、部員が自分の役割を果たしてくれたからだと思っています。この研究は、多くの先生方に指導をしてもらいました。時にはしかられました。また、調査のとき、地元の人たちにも励ましてもらいました。

私の希望としては、自然と親しめ社会勉強にもなるこの研究を、後輩たちにこれからも、できるだけ続けてもらいたいことです。

こちら編集室

晩秋の富士。快晴の夕暮れ、山頂の雪は鮮やかな紅に染まります。静寂な駅構内、大輪の菊が色とりどりに咲き誇っています。凜とした容姿は、乗降客などの目を楽ませています。

わが町秋の風物詩です。(JR東田子の浦駅にて)



私立わかき保育園の園児は、みんなお店やさんごっこを楽しみにしています。でき上がった品物を手に、開店時間が待ち遠しい年長組のお友達です。



「いらっしゃい！いらっしゃい！お人形にロボット、ペンダント、おいしいケーキもあるよ」