



明治末期ごろの馬車鉄道の発着所の写真です。町内の生き字引

と言われる佐野芳男さん（鈴川）は、当時と今を比べて次のように話してくれました。

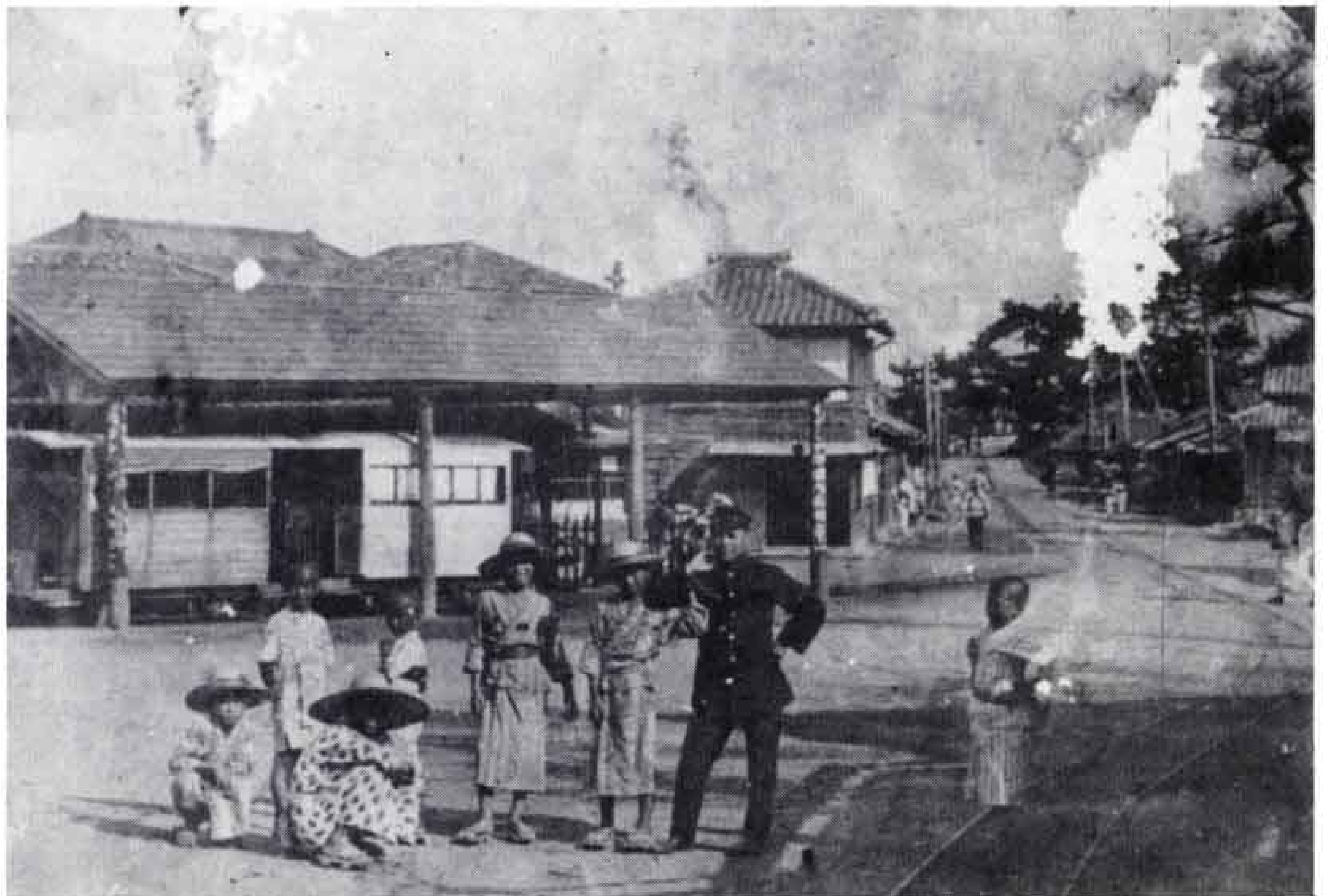
「この道は旧東海道だったもんで昔からある家が多いねえ。松は切られてるけど、道なんかは変わらないねえ。今は便利になったけれど、昔の方が暮らしやすかったと思うなあ」

# 富士の今と昔

26



当時の場所は商店や喫茶店に



鈴川の馬車鉄道の発着所（明治末期）箱馬車の後ろが馬車会社の事務所

# キャプテン登場

17

## 吉原東中学校

## 女子バスケット部

部長 本多由希子



吉原東中学校バスケット部の部員数は十六人。ほかの学校に比べて人数も少ないし、技術的にも決して高いとは言えません。けれども、意欲だけはどこの学校にも負

広見保育園の年長組になった二人のお友達の作品を紹介します。

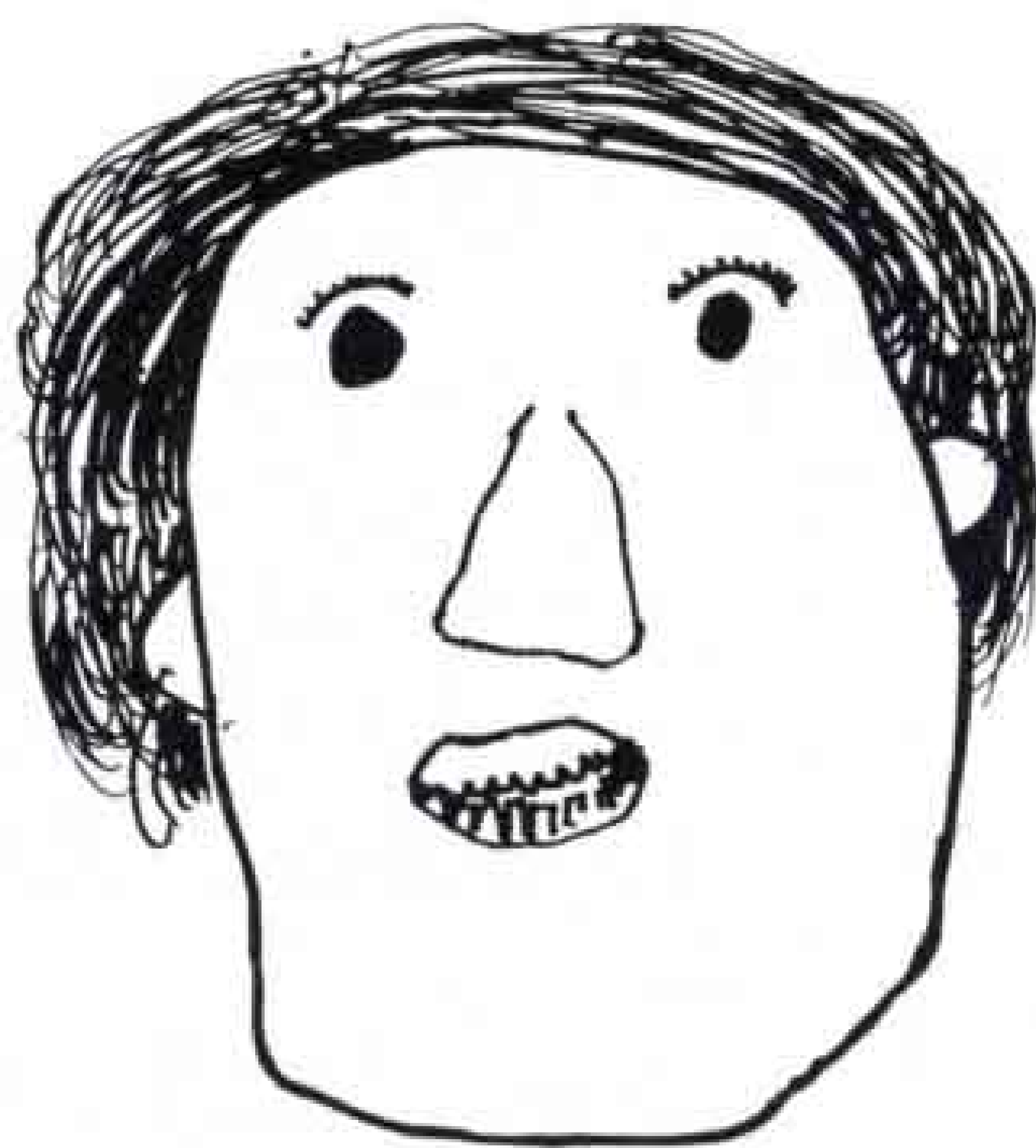
きつとりっぱなお兄さんお姉さんになれますね。



えんどうしゅんすけ



わたなべなおみ



広見保育園で一番大きいお兄さん、お姉さんになりました。

みんなとてもうれしくて、自分の顔をかいたの。これからは、小さい子や友達といっぱい遊んだり、仲よくしてあげたい。ぼくたち、わたしたちもみんな力で力を合わせてがんばりたいです。



の目標として、自分のことより部員のことを第一に考えて頑張りたいと思います。

らです。

そこで、今では全員で「ファイト！」のかけ声はこの学校にも負けない」という目標を立てて頑張っています。

私は、バスケットをやっているよかったと思うことがたくさんあります。その中でも、先生に教えられることができたり、本で覚えたプレイが実際にできたときは、うれしくなり本当によかったと思います。あと少して中体連です。それまで、部員全員の目標と、自分自身

### こちら編集室

めっきり春めいてきたこのごろです。季節の変わり目は、とかく体調を崩しがちです。皆さんも、くれぐれも体に気をつけてください。