

# 議長に遠藤義彰さん 副議長に勝亦久次さん

富士市議会六月定例会で、議案審議後、議会の役員改選が行われた結果、議長に遠藤義彰さん、副議長に勝亦久次さんが選ばれました。  
各委員会の正・副委員長も次のとおり決まりました。



議長  
遠藤義彰さん

昭和四十二年、富士市議会議員に初当選以来五期当選。この間、議会運営、常任・特別委員会委員長を歴任。  
住所は、厚原九一七番地  
六十一歳



副議長  
勝亦久次さん

昭和五十四年、富士市議会議員に初当選以来二期当選。この間、議会運営委員会副委員長、常任、特別委員会委員長を歴任。

住所は、伝法一七二三番地  
六十六歳

## 常任・特別委員会 正副委員長

- ◎委員長 ○副委員長
- ◇総務企画委員会
- ◎服部弘 ○田中吉正
- ◇文教民生委員会
- ◎金森勲 ○羽田虎雄
- ◇環境経済委員会
- ◎中込貞男 ○加藤秀治
- ◇建設水道委員会
- ◎荻野一郎 ○小杉竹次
- ◇新幹線富士駅設置対策特別委員会
- ◎菊池継男 ○鈴木尚
- ◇議会運営委員会
- ◎藤田章吾 ○吉川正一



## 高齢者事業団

### 富士市シルバー人材センター

# 県下で初めて Aランクに

## リーダー的シルバー 人材センターとして

高齢者の豊かな経験と能力を生かし、「生きがい」「健康の増進」「収入の確保」を目的とした、富士市シルバー人材センターは、昭和五十五年、県下で初めて誕生しました。

昭和六十年年度末の会員は六百七十五人、受注件数三千二百四十三件、契約金額は一億八千九百四十五万円と、順調に事業が伸び、県

下のリーダー的シルバー人材センターになりつつあります。

## 国の評価も Aランクに格づけ

また、富士市を初め、全国のシルバー人材センターの要望であった「高齢者等の雇用の安定等に関する法律」により、シルバー人材センターが法的にも認められ、これに基づく富士市シルバー人材センターに対する国の評価は、Aランクです。これは、会員数六百人以上、月平均の就業延べ人数が三千五百一人以上の事業団に与え

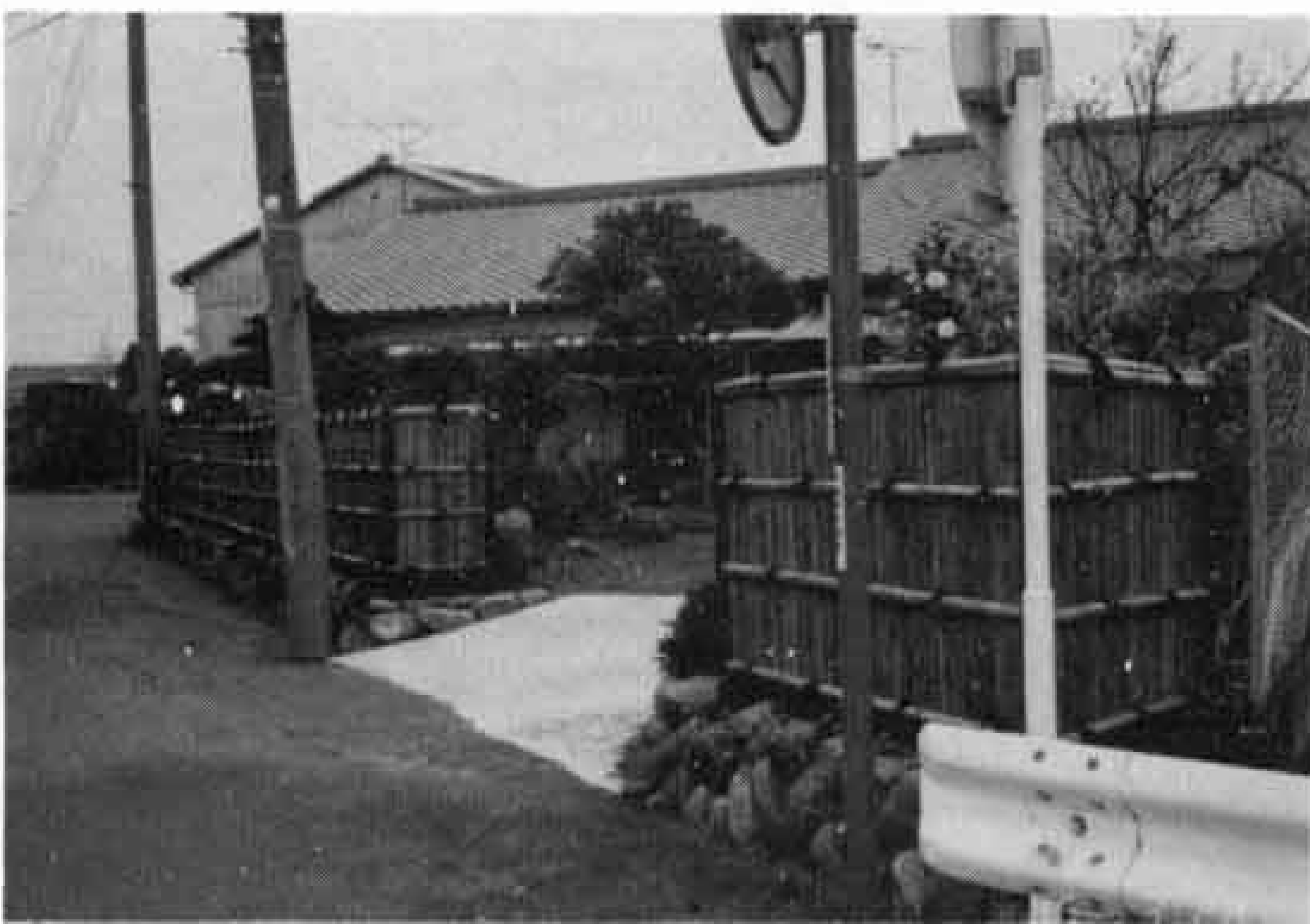
▼会員の定期的な手入れで、市庁舎周辺はこのとおり



られる評価で、県下では富士市が初めてです。

## 働いてみませんか

これから、ますます進む高齢化社会。健康の維持に、仲間づくりに、あなたも会員になりませんか。詳しいことは、シルバー人材センターへお問い合わせください。  
☎ 53-11150



▲会員の手による、見事な竹垣



秋山佐一さん (63歳)  
広見町四丁目

昭和五十七年に登録してから、いろいろな仕事をやってきたよ。草とり、草刈り、除草剤まき、草木の予防、防疫、変わったところでは古墳の発掘など。自分で何でもやるといふ気持ちがあれば、できると思うよ。遊んでいると、体

の方もかまはしくないのでね。会員が多いのでまだ知らない人もいるけど、仕事を始めれば、シルバー仲間はずっと仲よくなるし、スムーズに入っていくて、なかなか楽しいですよ。それに、ここにこんなものがあつたのかと、富士の街の中のことがよくわかってきたね。配分金は、孫と一緒に旅行するよ。小遣いにしてるよ。これからも続けたいね。