

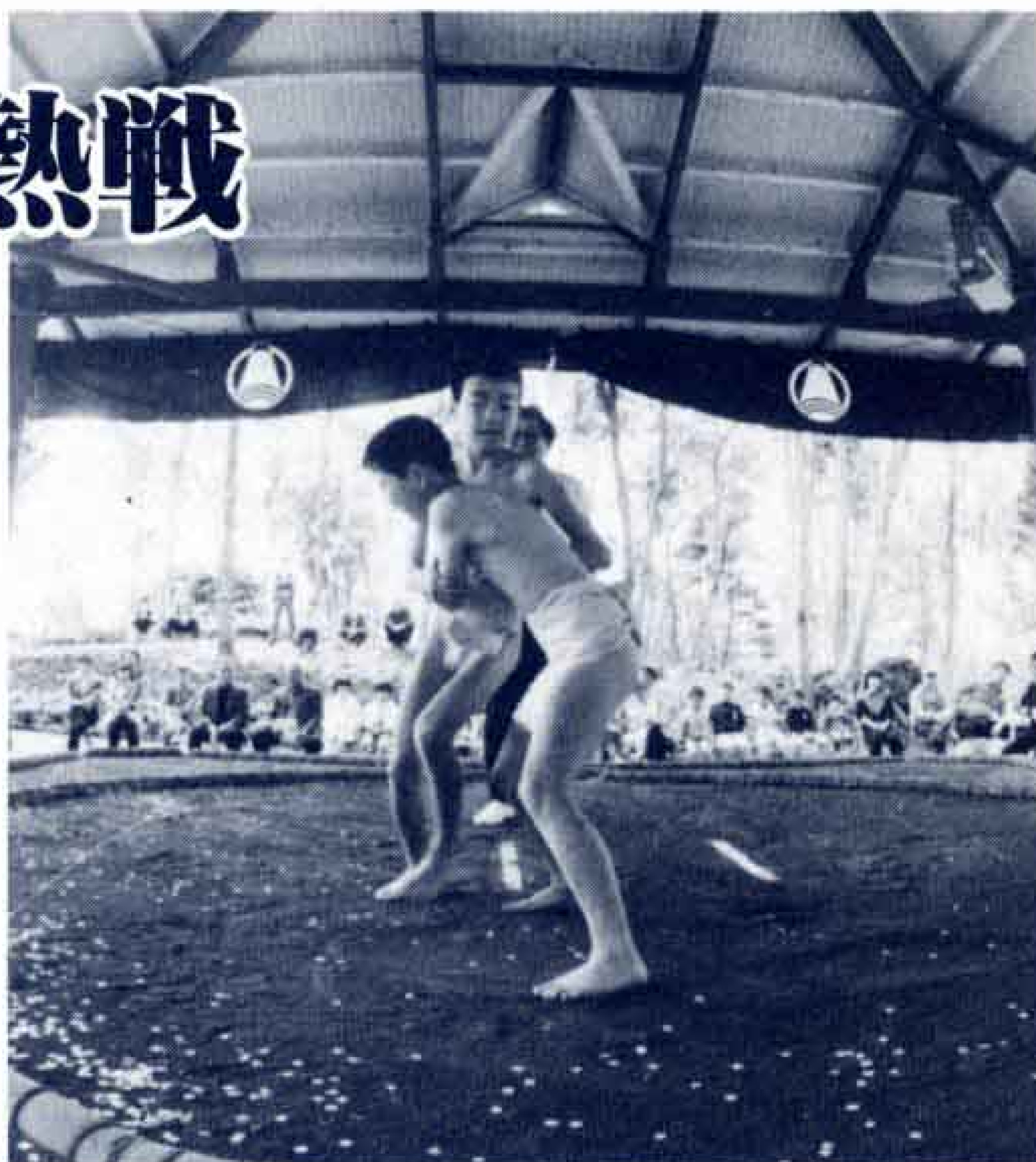
# 手に汗にぎる豆力士の熱戦

## — にぎやかに相撲場開き —

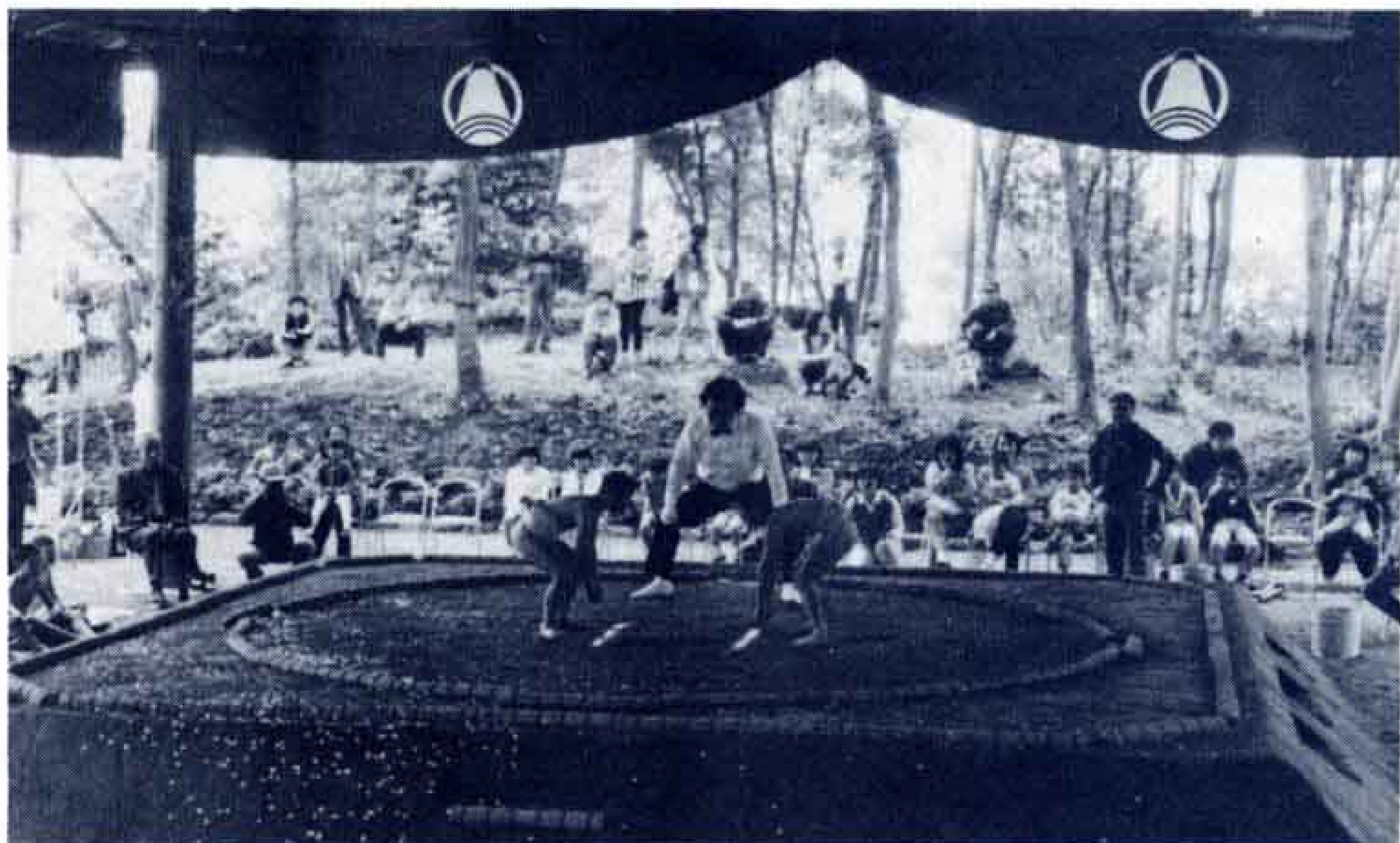
富士総合運動公園に、屋根付きの本格的な相撲場が完成し、4月28日、小学生力士らも参加して「相撲場開き」が行われました。

相撲場開きには渡辺市長ら50人余が出席して完成を祝い、相撲連盟の関係者たちも「立派な相撲場ができ、市内の相撲の水準も上がる」と喜んでいました。

式の後、小学生30人余りが紅白にわかれて子供相撲を繰り広げ、豆力士の熱戦に観ている人も思わず手に力が入っていました。



▲土俵中央で力が入っています  
▼はっけよい、のこった



◀四本柱に囲まれた立派な相撲場



## 簡保資金 年金融資 で公共施設を建設

市は毎年、大蔵省の年金積立金や、郵政省の簡易保険積立金から低利で融資を受けています。

市が学校や公民館、公園などの公共施設を建設するには、市民のみなさんからの税金のほか、この融資も建設資金の一部に充てています。

昭和59年度も総額62億9,210万円を次のような施設建設のために融資を受けました。

校、吉原北中学校整備事業。

西消防署庁舎増改築事業、救急車消防ポンプ車、無線機購入事業、広報無線受信局新設事業。

富士総合運動公園、岩本山公園、中央公園、原田公園、広見公園、富士緑道、富士川緑地、依田原新田第1公園、厚原西公園、米の宮公園の整備事業、元吉原幼稚園整備事業、富士見台住宅建設事業。

### 年金積立金

原田公民館、浅間保育園、第1清掃工場、病院建設事業、医療機械器具の整備事業。

### 郵便局簡易保険積立金

神戸小学校整備事業、岩松小学校、田子浦小学校、富士中学校校舎耐震補強事業及び鷹岡小学校、大淵中学



△富士市立神戸小学校

▽富士市立中央病院

