

昭和58年

昭和58年12月31日現在で実施した「昭和58年工業統計調査」の富士市の概要がまとまりました。

今回の調査は、いままでの従業者1～3人の事業所を対象外とした調査から、全数調査になりました。

工業都市としてのバロメーターになる製造品出荷額等は浜松市について県下第2位の1兆2,905億円でした。

なお調査結果の詳細については、後日「富士市工業統計調査結果」として、別の冊子を編集して公表する予定です。

数字で見ると富士市の工業

製造品出荷額等一兆二千九百五億円

県下第二位の工業都市

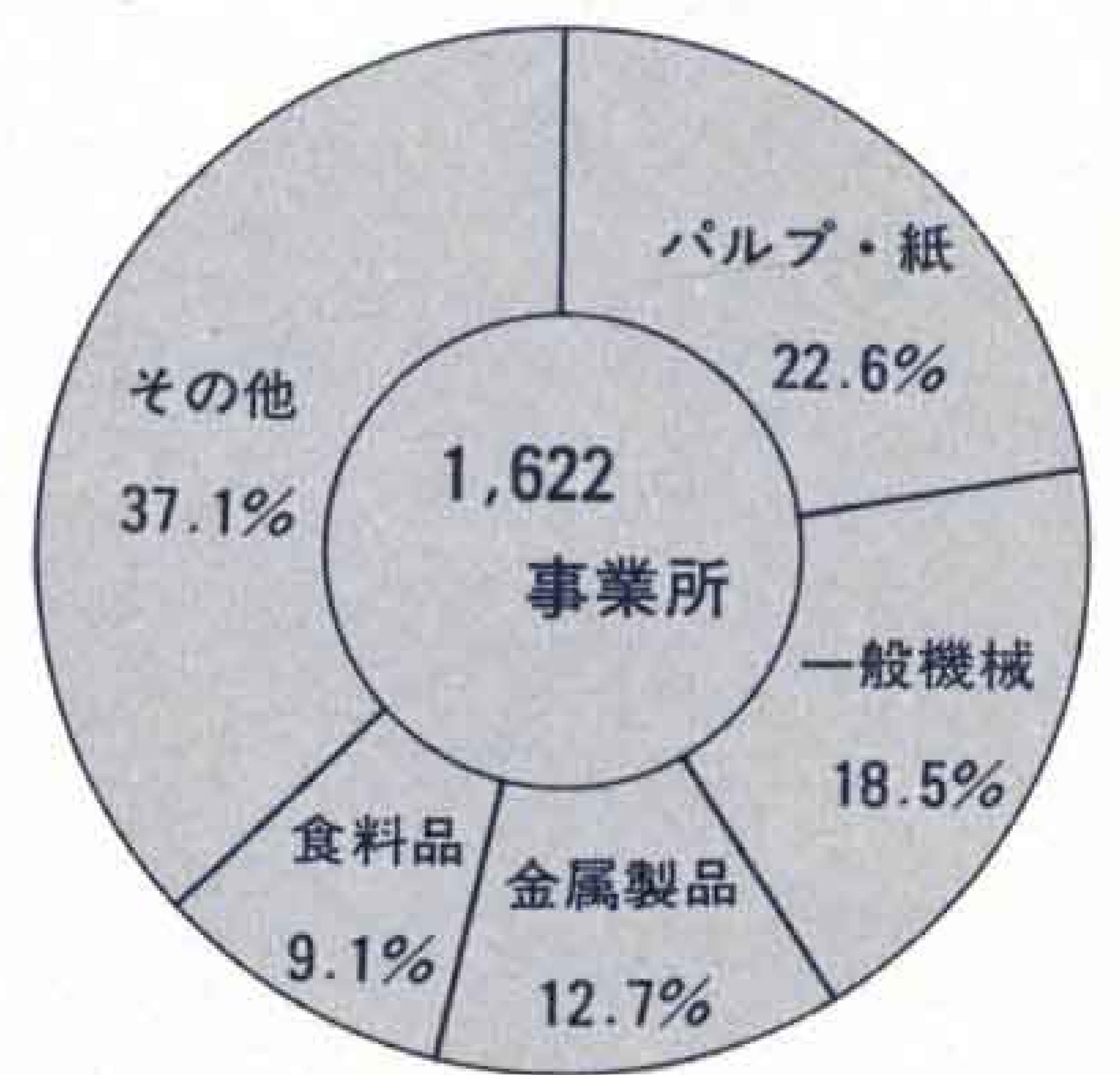
事業所数は減、従業者数 製造品出荷額等は増

市内の製造事業所数は、1622事業所あり、そこで働く従業者数は4万6,822人、製造品出荷額等は1兆2,904億7,953万円でした。

これを前年と比べると事業所は54事業所の減少、従業者数は645人の増加、また製造品出荷額等(従業者4人以上の事業所)は、830億5,163万円増加しました。

また静岡県下の製造品出荷額等をみると、浜松市の1兆4,715億円が第1位で、県下の総製造品出荷額等の13.5%を占め、次いで富士市の1兆2,905億円(11.8%)、清水市の8,948億円(8.2%)静岡市の7,603億円(6.9%)、磐田市の6,725億円(6.1%)の順で、この5市で県全体の46.5%を占めています。

事業所数



事業所数は1,622

事業所数は1,622事業所で、前年より54事業所減少しました。

産業別にみるとパルプ、紙が366事業所で最も多く、以下一般機械の300、金属製品の206、食料品の148事業所

の順になっています。

前年に比べ増加した産業は、わずかに金属製品が3事業所、電気機械、精密機械、非鉄金属がそれぞれ1事業所だけでした。

一方減少した産業は、輸送用機械が21事業所で以下、木材、木製品11、パルプ・紙9、一般機械7、その他12事業所でした。

### 従業者数は645人の増

従業者数は4万6,822人で、前年より645人増加しました。

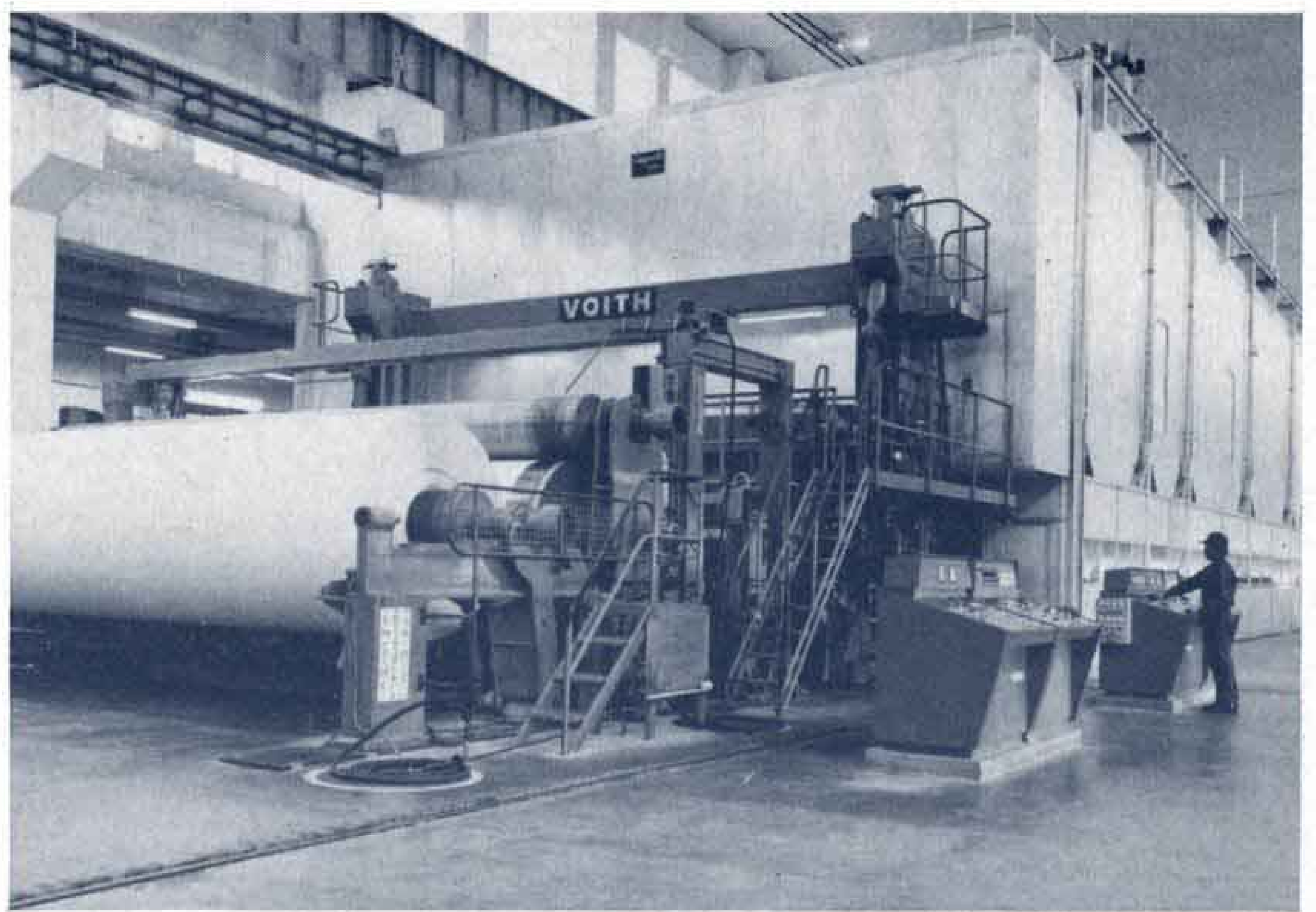
産業別にみると、パルプ・紙1万5,038人(構成比32.1%)、輸送用機械8,744人(18.7%)、電気機械5,064人(10.8%)、一般機械4,309人(9.2%)の順でした。

従業員が増加した産業は、輸送用機械525人、電気機械372人、食料品276人、一般機械111人、その他5産業74人でした。

一方減少した産業は金属製品197人、その他139人、パルプ・紙125人、化学工業110人、外5産業142人でした。

### 製造品出荷額等は831億円の増

製造品出荷額等(従業者4人以上の事業所)1兆2,853億2,813万円で、前



富士市の地場産業の製紙工場内

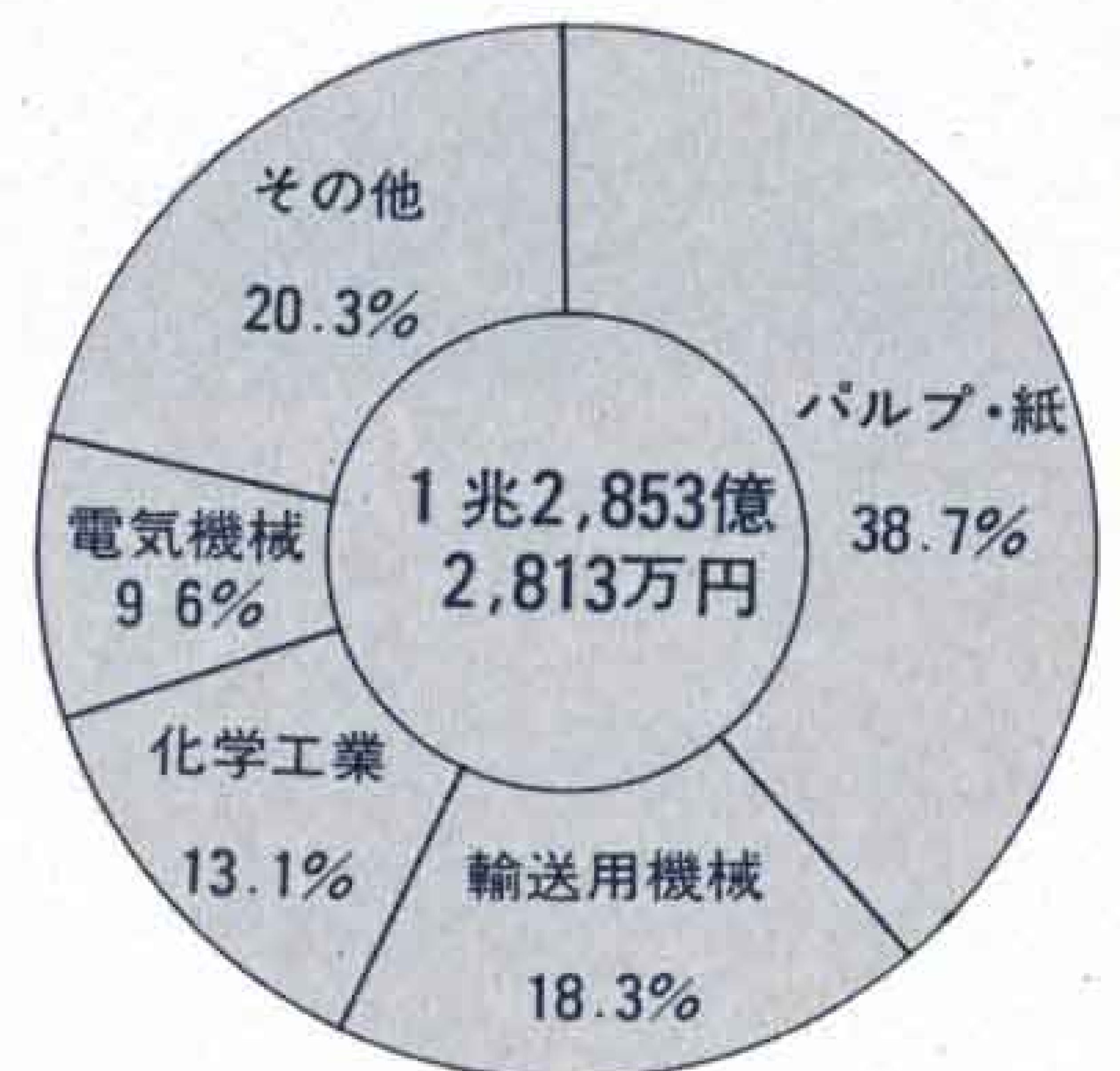
年より830億5,163万円増加しました。

産業別では、地場産業であるパルプ・紙が4,981億2,347万円で最も多く、次いで、輸送用機械2,350億4,807万円、化学工業1,689億3,721万円、電気機械1,238億2,560万円の順でした。

前年に比べて増加した産業のトップは、輸送用機械で320億6,964万円、次いで、パルプ・紙227億3,286万円、食料品157億8,710万円、化学工業81億4,736万円の順でした。

減少した産業は、その他74億9,330万円、金属製品16億4,103万円、非鉄金属3億3,758万円、木材・木製品2億7,243万円の順でした。

製造品出荷額等の構成 (従業者4人以上の事業所)



## 昭和58年 富士市の産業別、事業所数、従業者数、製造品出荷額等(全事業所)

●印は重化学工業

(昭和58年12月31日現在)

| 産業別    | 事業所数  | 構成比 (%) | 従業者数 (人) | 構成比 (%) | 製造品出荷額等(万円) | 構成比 (%) | 産業別    | 事業所数 | 構成比 (%) | 従業者数 (人) | 構成比 (%) | 製造品出荷額等(万円) | 構成比 (%) |
|--------|-------|---------|----------|---------|-------------|---------|--------|------|---------|----------|---------|-------------|---------|
| 総数     | 1,622 | 100.0   | 46,822   | 100.0   | 129,047,953 | 100.0   | ●石油・石炭 | 5    | 0.3     | 39       | 0.1     | 172,130     | 0.1     |
| 軽工業    | 875   | 53.9    | 21,178   | 45.2    | 63,083,997  | 48.9    | ゴム製品   | 1    | 0.1     | X        | X       | X           | X       |
| 重化学工業  | 747   | 46.1    | 25,644   | 54.8    | 65,963,956  | 51.1    | 窯業・土石  | 30   | 1.8     | 441      | 0.9     | 1,089,628   | 0.9     |
| 食料品    | 148   | 9.1     | 1,837    | 3.9     | 7,137,549   | 5.5     | ●鉄綱業   | 27   | 1.7     | 574      | 1.2     | 3,238,585   | 2.5     |
| 繊維工業   | 33    | 2.0     | 452      | 1.0     | 338,891     | 0.3     | ●非鉄金属  | 24   | 1.5     | 135      | 0.3     | 132,378     | 0.1     |
| 衣服     | 10    | 0.6     | X        | X       | X           | X       | ●金属製品  | 206  | 12.7    | 2,551    | 5.5     | 3,589,646   | 2.8     |
| 木材・木製品 | 65    | 4.0     | 497      | 1.1     | 500,603     | 0.4     | ●一般機械  | 300  | 18.5    | 4,309    | 9.2     | 5,826,329   | 4.5     |
| 家具・装備品 | 55    | 3.4     | 205      | 0.4     | 117,964     | 0.1     | ●電気機械  | 75   | 4.6     | 5,064    | 10.8    | 12,398,041  | 9.6     |
| パルプ・紙  | 366   | 22.6    | 15,038   | 32.1    | 49,858,946  | 38.6    | ●輸送用機械 | 80   | 4.9     | 8,744    | 18.7    | 23,525,087  | 18.2    |
| 出版・印刷  | 68    | 4.2     | 638      | 1.4     | 742,237     | 0.6     | ●精密機械  | 12   | 0.8     | 393      | 0.8     | 188,039     | 0.2     |
| ●化学工業  | 18    | 1.1     | 3,835    | 8.2     | 16,893,721  | 13.1    | その他    | 99   | 6.1     | 1,943    | 4.1     | 3,142,408   | 2.4     |

1、富士山のように たくましく 働くよろこびをもち 健康な家庭をつくります