



スポーツ教室を開催

市スポーツ振興課は、次のスポーツ教室の受講生を募集します。

◇問合せ先 市スポーツ振興課
内線457

◎剣道教室

◇とき 7月1日～9月30日
(小学生18:00～19:00、一般19:00～20:00)

◇ところ
富士柔剣道場 (毎週月・水・金)
吉原柔剣道場 (毎週火・木・土)

◇対象 小学生、一般男女初心者
◇定員 各会場15人

◇申込み方法 ハガキに住所・氏名・生年月日・職業・電話・性別・希望会場を記入し6月22日までに〒416市内松岡1193～2 佐藤弘幸方富士市剣道連盟事務局へ ☎61-3407

◎ボウリング教室

◇とき 7月2日～8月20日
(毎週土18:00～20:00)

◇ところ 富士アストロボール
◇対象 女性初心者20人

◇受講料 毎回1,000円

◇申込み方法 ハガキに住所・氏名・年齢・電話番号を記入し6月22日までに〒417市内中里2608～52三協化学内金刺方へ

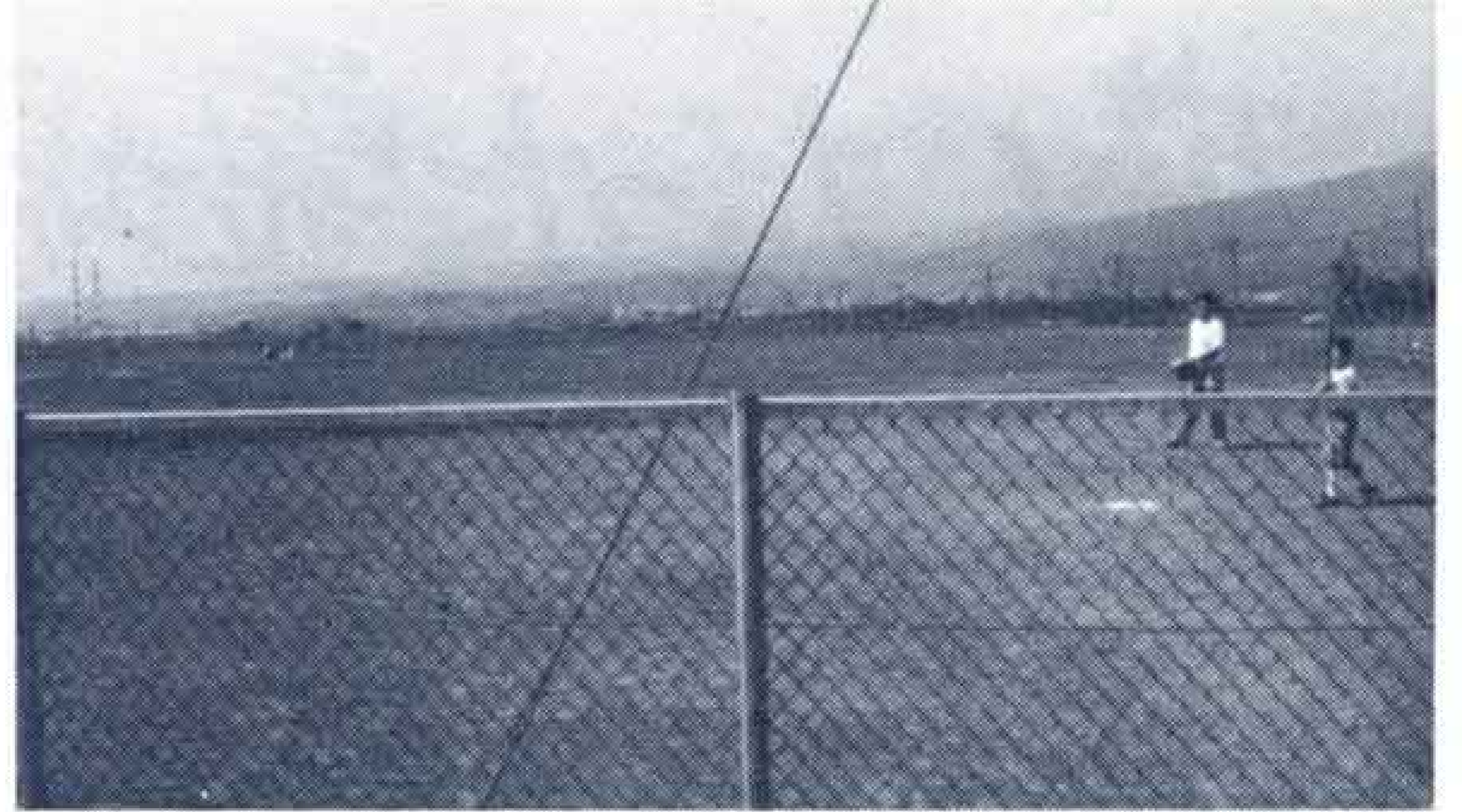
◎柔道教室

◇とき 7月2日～9月24日
(毎週火・木・土18:30～20:00)

◇ところ 富士柔剣道場

◇対象 中・高・一般男女50人

ソフトボール場が完成 東部下処理場建設予定地内に



市公共下水道東部処理区終末処理場建設予定地内に、ソフトボール場4面が6月1日完成しました。4面のうち3面は地元開放しましたが、のこり1面は市で管理します。使用したい人は市下水道課(内線362)へお申込みください。

◇受講料 500円(保険料)
◇申込み方法 ハガキに住所・氏名・年齢・電話番号を記入し6月27日までに〒417市内今泉2921 県立富士東高校内風岡儀一宛

富士の型染展

生活の中から生まれた、第17回富士の型染展を開きます。

◇とき 6月16日(木)～20日(月)
10:00～18:00(最終日17:00)

◇ところ パピー4階催事場
◇展示品 着物、帯、服地、染布外
◇問合せ 市文化振興課 内線610

消防の古い資料をお寄せください

市消防本部は、富士市の消防の歴史をまとめるため、消防史誌を編集します。

各家庭や職場で昔しの消火用具や消防に関する書類、写真など古い資料がありましたら消防本部管理課までお知らせください。

◇問合せ先 (消)管理課 内線580

児童手当現況届の提出を

児童手当(18歳未満の子どもが3人以上いて中学生までの子どもが1人以上いることと、所得が一定の基準内であること)を受けている人は現況届を6月30日までに市児童課へ提出してください。

なお、初めて児童手当を受けようとする人は申請書の提出が必要です。

◇問合せ先 市児童課 内線601

6月期の口座振込日は6月15日です。

6月の休日当直医

◇6月5日

外科 望月医院 61-8075 本市場
" 芦川病院 52-2480 中央2
産婦人科 池田医院 21-2228 石坂
柔道整復 中村接骨院 61-1073 横割1

◇6月12日

外科 神谷医院 61-5900 川成島

◇6月19日

外科 中央病院 61-8800 本市場
" 渡辺病院 51-3751 錦町1
産婦人科 遠藤医院 52-1941 吉原3
柔道整復 平田接骨院 63-2200 上横割

◇6月26日

外科 佐野医院 71-6200 天間

外科 吉原病院 52-0780 南町
産婦人科 長野医院 61-1907 柚木
柔道整復 北村接骨院 63-7180 宮島
※内科・小児科は医療センター☎52-3104
で、歯科は歯科医師会館☎53-5555で行います。

◇当直医の問合せ先

平日の夜間及び休日当直医の問合せは、市役所北口警備員室☎51-0123又は消防署☎51-0105へ。