

じせつめぐり

養護老人ホーム

駿河荘 (☎21-2321) 富士見台5丁目2-1



◀ 富士山を背にした全景



▶ ゲートボール場の整地作業

開かれた施設に

この駿河荘は、健康や環境、経済的な事情などで家で生活することが困難な65歳以上のおとしよりに利用していただくために、昨年5月に開設されました。

収容定員は100人ですが、ここのおとしよりだけでなく、地域に開かれた施設として、集会室をはじめいろいろな部屋を開放し、地域の老人とつしよに行事を楽しみながら交流を図っています。また、地域の一人暮らし老人には給食サービスも行うほか、ねたきり老人に特殊浴槽を利用してもらっています。

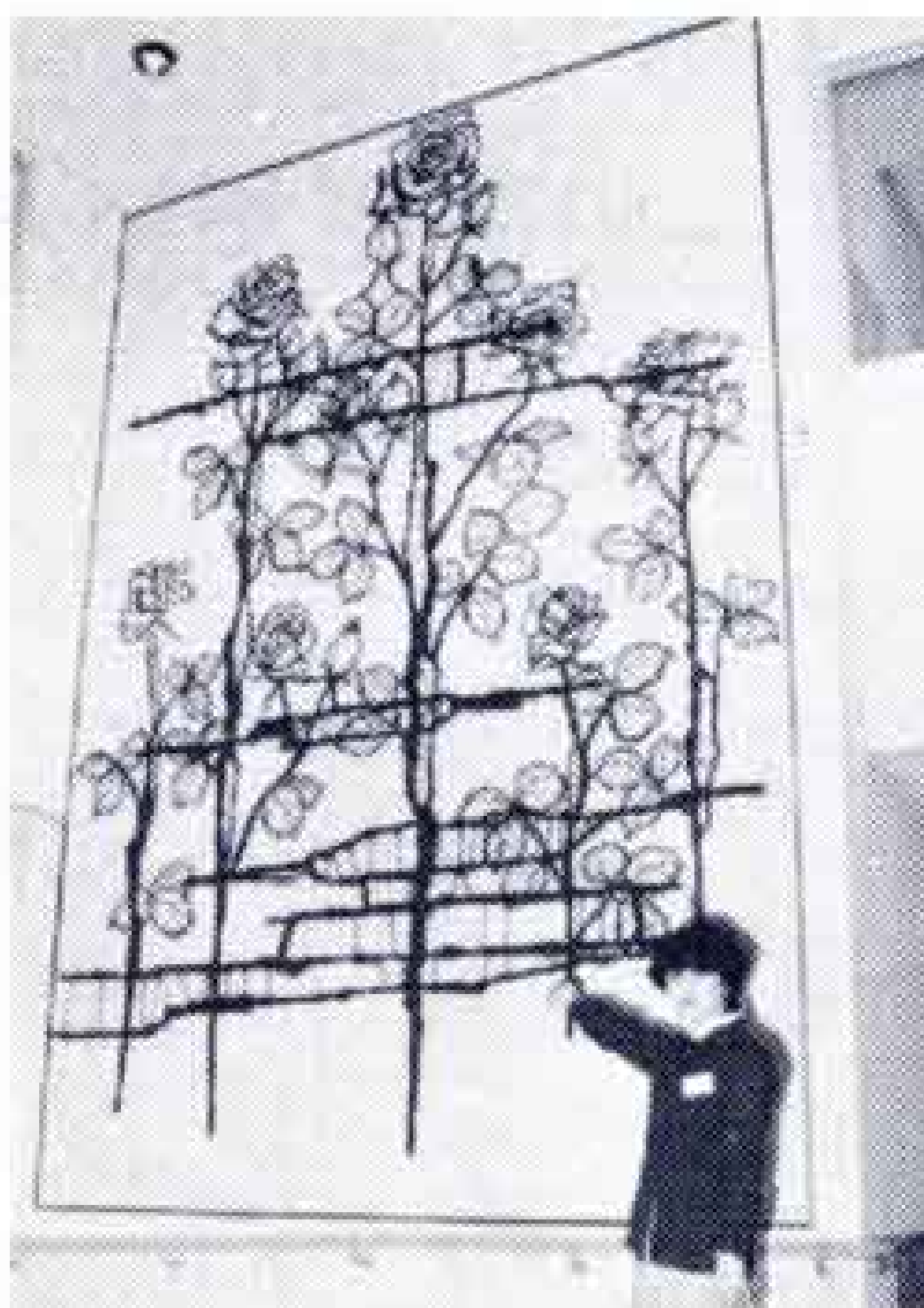
さらに、ボランティア活動の体験

【訂正とおわび】 前号の記事の中で岳南排水路管理組合の施設で汚水処理を行っているという説明は誤ってましたので訂正おわびします。

入所等の実践の場としても活用されています。

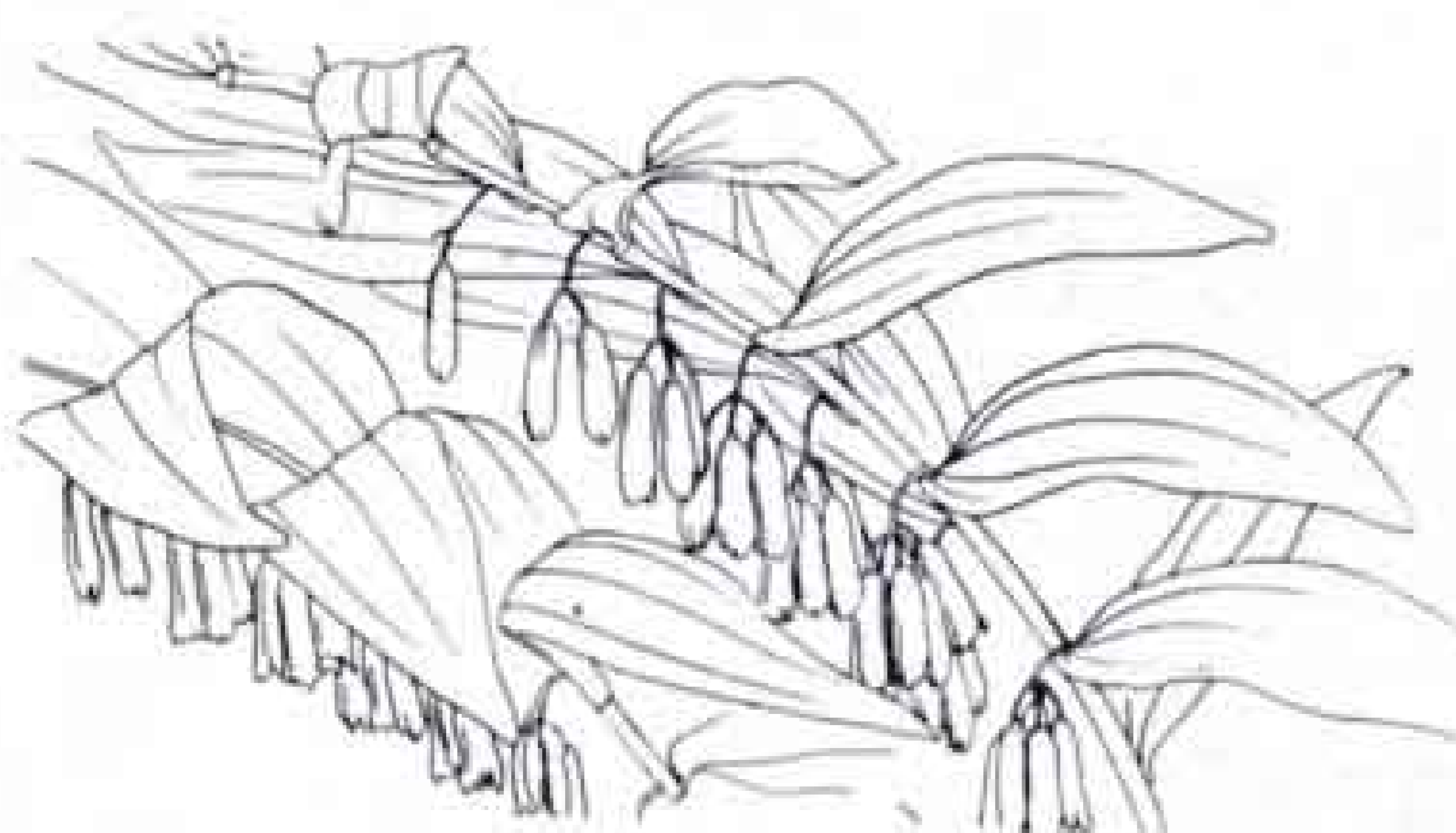
施設のあらまし 敷地の面積6,562平方㍍(約2,000坪)、建物鉄筋コンクリート4階建一部2階建、3,525平方㍍(約1,068坪)、主な設備、特殊浴槽、給湯の8割をまかなうソーラシステムなど。建設費7億6,800万円。職員はホーム長以下26人。

▶ ホールのバラの彫金も自慢の一つ



薬草のおはなし③

薬草名 ナルコユリ
生薬名 黄精
薬効 滋養強壯



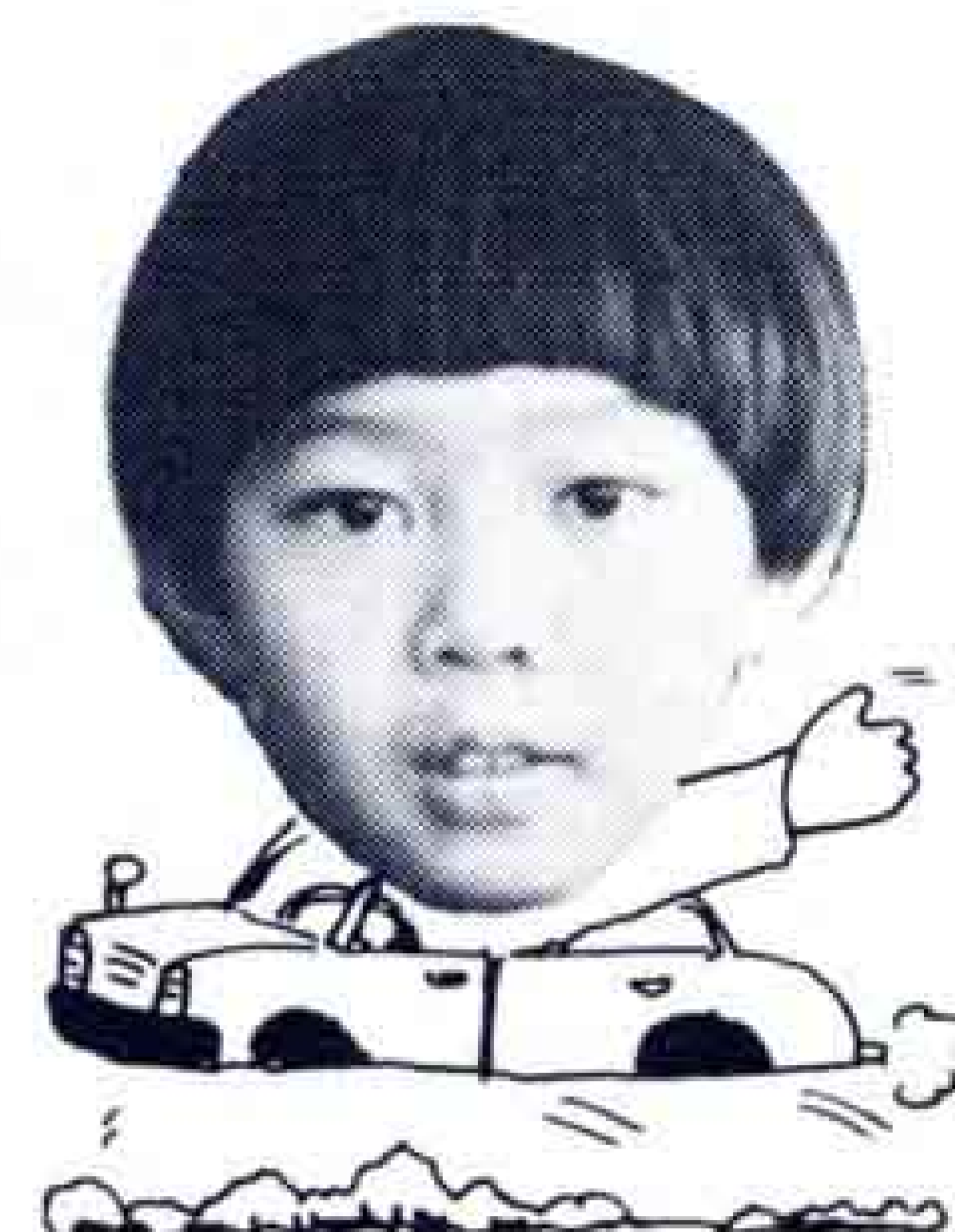
山野に自生する多年草。5月ごろ茎約一握ぐらいに伸びる。互生した葉のつけ根から花柄を出し、緑白色の筒状花を下向きにつける。茎葉が枯れかかる10月頃根茎を掘り水洗いし縦割にし日干して乾燥させる。黄精200㍍、氷砂糖200㍍、ホワイトリカー1.8%に漬け6ヵ月後に飲用。滋養強壯によい。1回量20cc 1日3回飲用。せんじて服用するもよい。

同科のママドコロも同じである。

ぼくの夢 わたしの夢

「空をとぶ車」

をつくってみたいな



天間小一年
藤代一朗君

ぼくのおとなになってからのゆめは、いまの車をかいぞうして、くう中にあがってはしる車をつくって、のってみる事です。

タイヤがなくて、ドアがじどうてきにあいて、スーパーカーみたいなかたちをした車です。

もし、そういう車ができなかつたら、スペースシャトルのそうじゅうしになってみたいです。

こうつうしどういん

になりたいな



天間小一年
清踐子さん

わたしのゆめは、大人になったらすてきなこうつうしどういんになることです。そして、ようちえんやほいくえんに出かけていって、いろいろなこうつうあんぜんのことを、おしえてあげたいです。

わたしが大人になるころは、車やみちがすごくべんりになって、こうつうじこがおこらないようになっていとおもいます。