

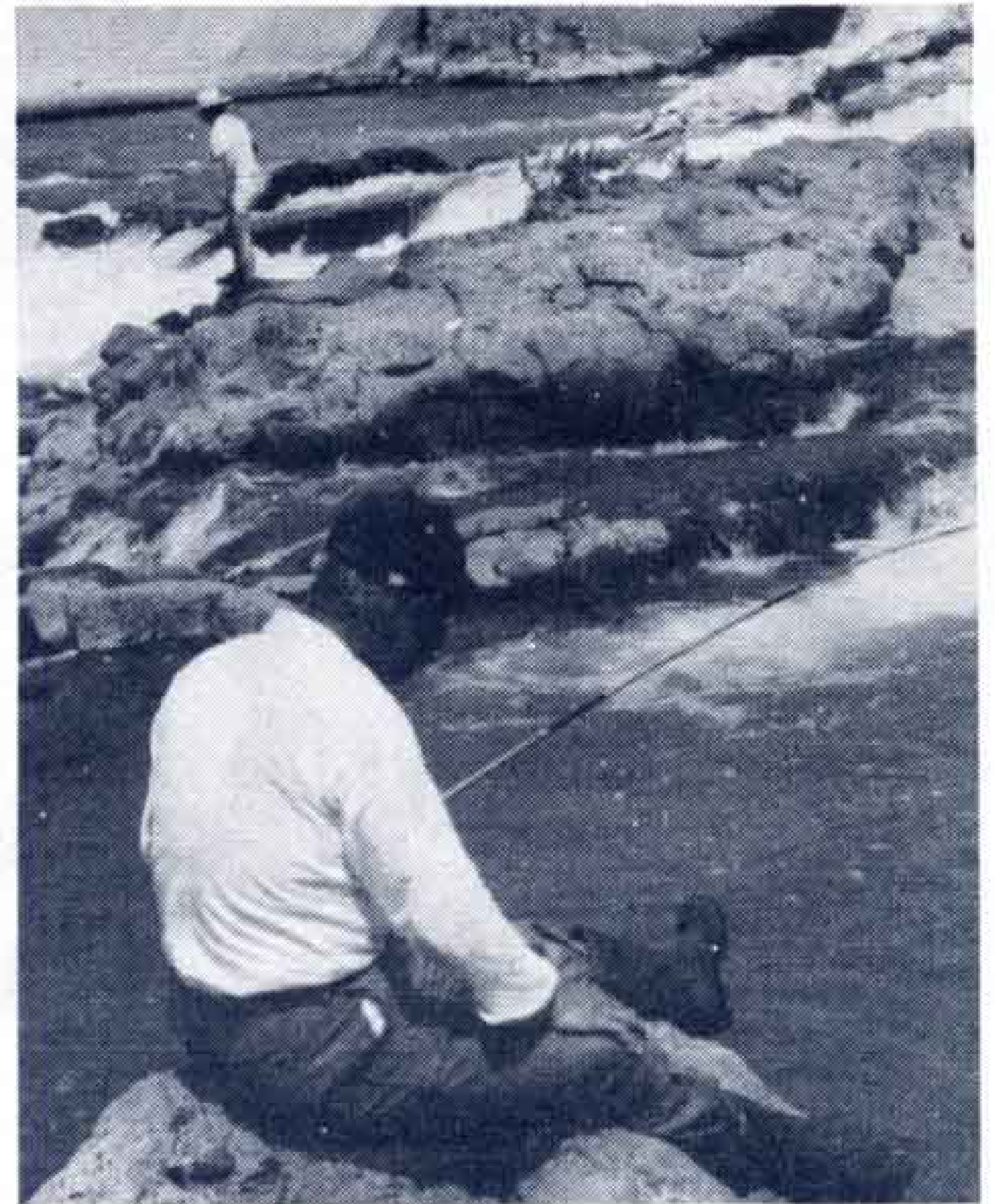
# 富士川に魚道完成 付近一帯は禁漁区に

静岡県は、去る3月に富士川の国道1号線上流の富士市側に「富士川四ヶ郷魚道」を建設しました。

これに伴い、魚道周辺を採捕禁止区域とし魚やカニなどの水産動物をとることを禁ずることになりました。



完成した富士川四ヶ郷魚道



この付近で釣りなどをすることは出来なくなりました。

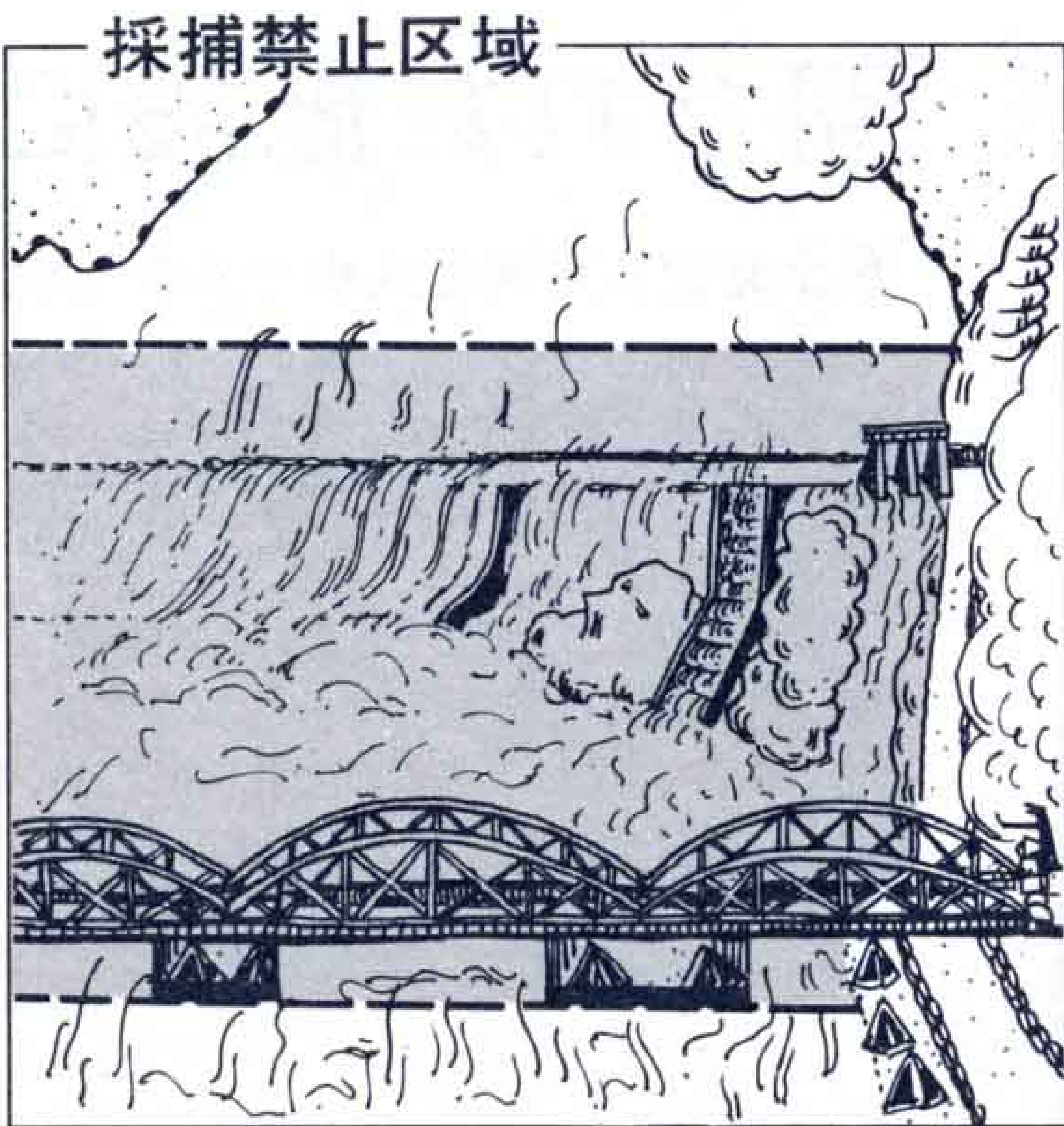
この魚道は魚類が上流へさかのぼっていけるようにという、富士川流域住民の願いからつくられたものです。構造は鉄筋コンクリートの階段式で、幅4m、長さ38.5mあります。

魚道を建設した静岡県は、管理を富士市に委託したので、富士市は流域関係市町の富士宮市、芝川町、富士川町、蒲原町とも協議し、これを受けるとしました。管理運営にあたっては、2市3町の連絡会が行っていきます。

また、これに関連して静岡県内水面漁場管理委員会では、富士川国道1号線に架かっている橋脚の下流端から、四ヶ郷堰堤の上流20mまでを全面的に禁漁とする採捕禁止区域に指定しました。

したがって、この区域での魚やカニなどの水産動物はいっさいとることが出来ませんのでご注意ください。

今後は、指導員による魚道の監視や密漁者の違反に対する指導が行われます。



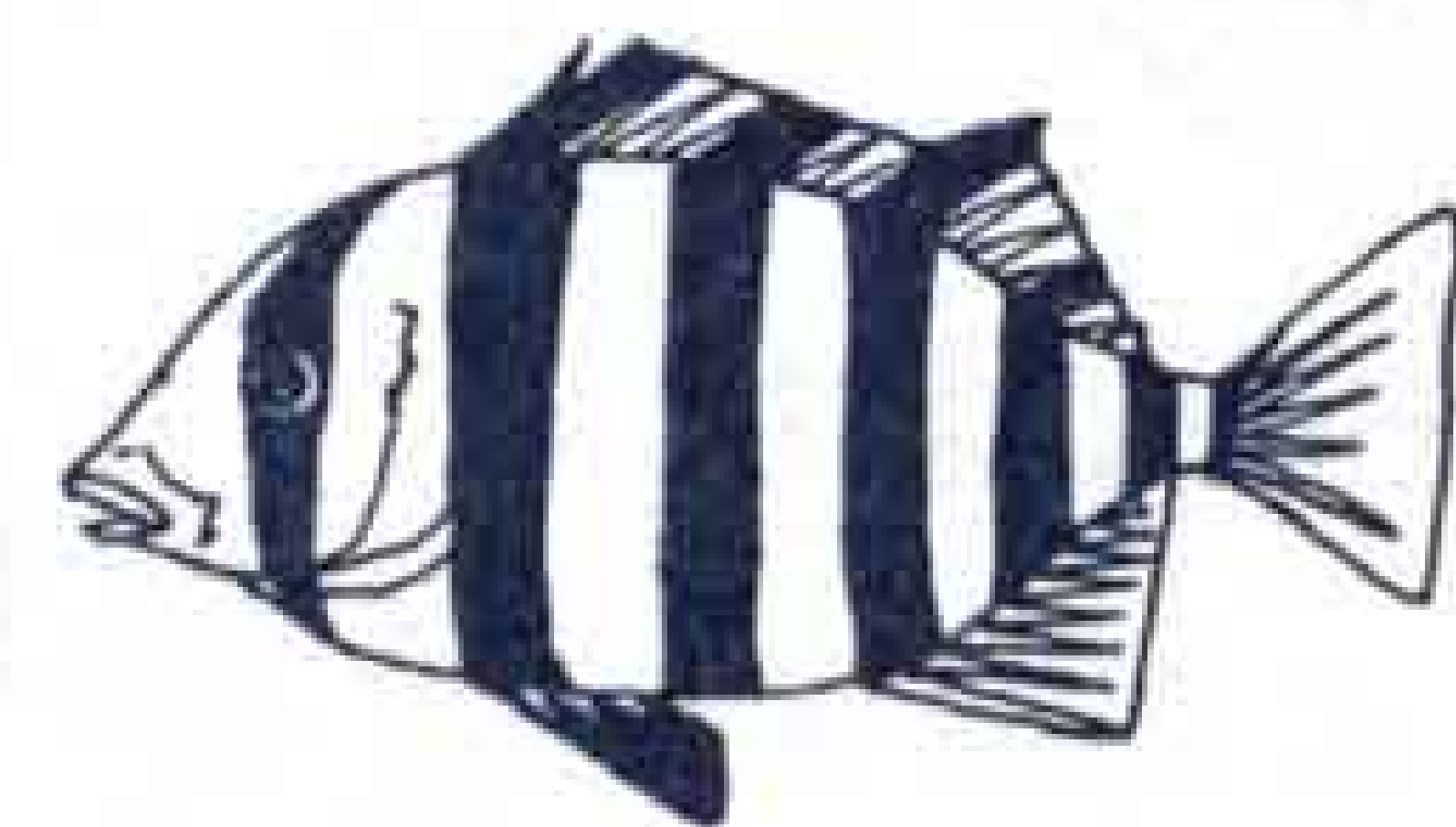
採捕禁止区域

## グループ訪問 53



次の釣行会はどこにしようか

夢の石鯛イシダイ。釣り上げた時は放心状態になってしまいうほど。その石鯛が釣れるまでは、普通十年はかかる。でも、この会のメンバーは一二年で釣れるようになるという。それというのも厳しい会則とチームワークで技術の向上を図っているから。そして何よりもつり人としてのマナーと事故防止に注意を払っている。伊豆半島はホームグラウンド。遠征や家族慰安会などもやっている。



# 駿河荒磯会

### プロフィール

磯釣りの会として昭和55年3月発足。会員は25人。全日本磯釣連盟に所属し釣りの楽しさを味わうことをモットーとしている。  
連絡先 ☎71-7770(桜井方)