



(須津公民館前で記念に一枚)



(不動尊はこのすぐ先)



(古狐が出て人間を化かした)

夏季運転資金を融資

- ◇対象者 従業員の数が50人（商業サービス業は20人）以下の中小企業者及び組合で、1年以上継続して同一事業を営んでいるもの。
- ◇貸付限度額 1企業者300万円以内
- ◇貸付期間 5ヵ月以内
- ◇貸付利率 年6.7%
- ◇申込み期間 5月20日～7月15日
(満枠になり次第締切ります)
- ◇問合せ先 市商業労政課内線398へ

国保の異動届は14日以内に

国民健康保険「被保険者証」の有効期間は今年の9月30日までとなっています。いま保険年金課は新しい「被保険者証」の作成作業に先だって、家族の異動や保険税を滞納している世帯など確認作業を行っています。

国民健康保険にはいるとき、やめるときなどの届出が遅れている人は、早く届出を済ませてください。

◇詳しくは 市保険年金課内線265へ

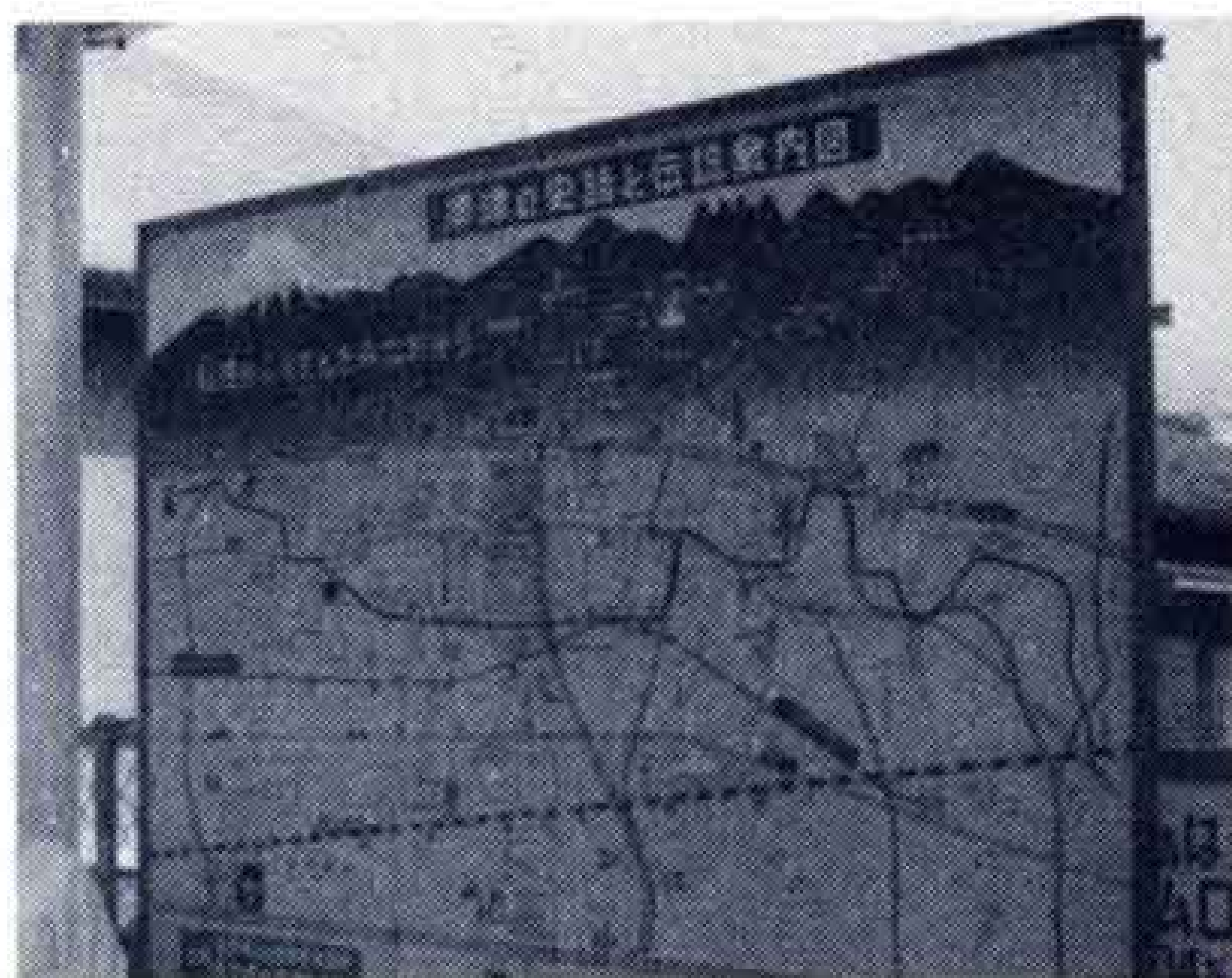
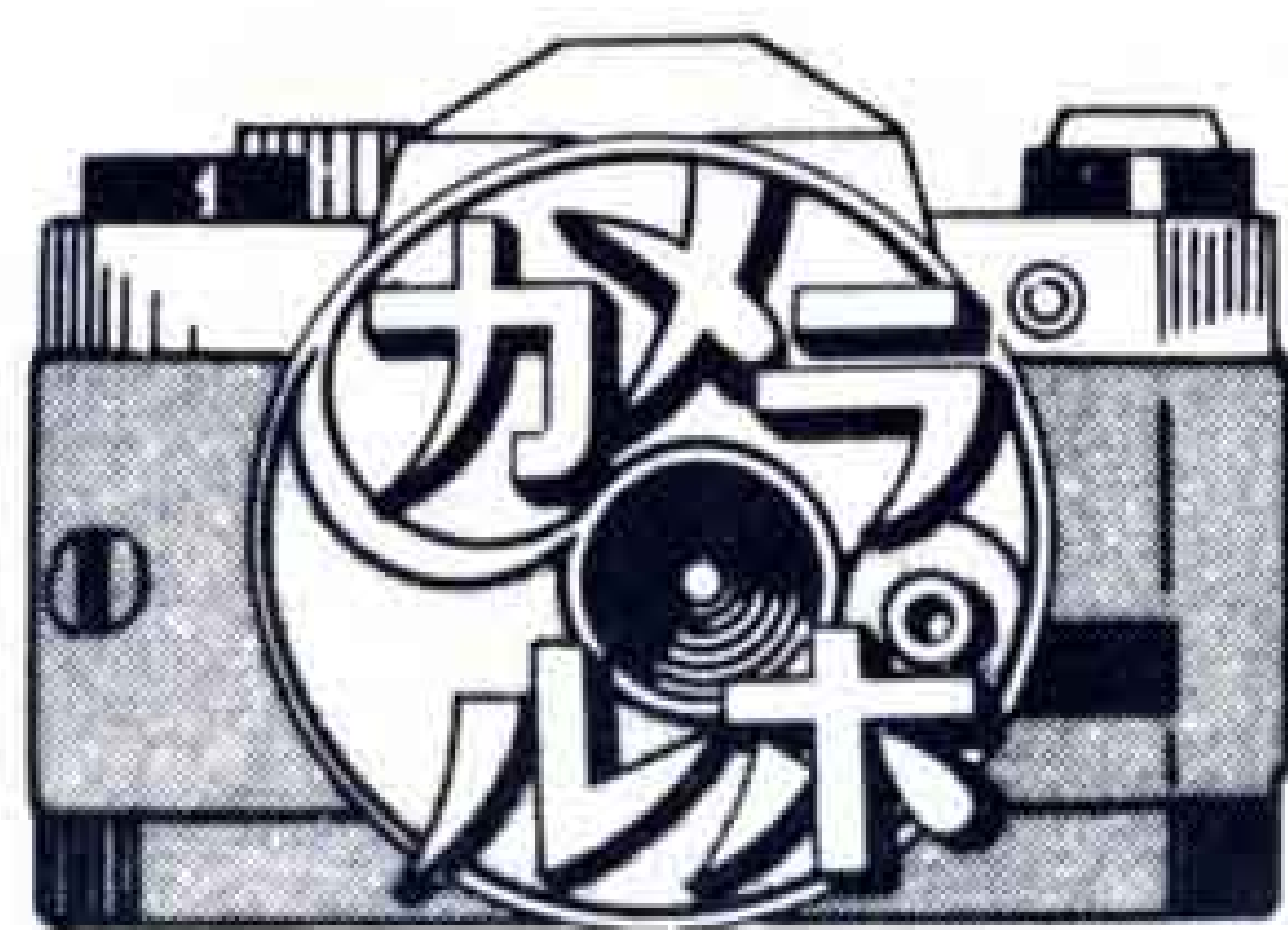
労働保険の申告・納付は 5月15日までに

労働保険の年度更新時期になりました。

労働保険の適用事業主は、5月15日(土)までに忘れずに申告・納付を済ませてください。

◇提出先 最寄りの銀行・郵便局または労働基準監督署

◇詳しくは 市内御幸町13番28号 富士労働基準監督署 ☎51-2255へ



郷土の文化財

須津地区で標識を整備

わたしたちのまち富士市は、遠く1万年以前の旧石器時代から、先人の尊い文化遺産が残されています。指定文化財は、昭和56年4月1日現在で、国7件、県12件、市34件。このほか、多くの未指定文化財が市内に点在しています。

3月19日、須津地区社会教育推進協議会のみなさんが、地元の文化財を市民に知っていただくためと案内標識や看板たてを行いました。



(このあたりが鶴の田んぼといわれた)

あなたも赤十字社員に

日赤静岡県支部富士市地区は、近く赤十字奉仕団員(婦人会)と町内会の協力で社員を募集するため、市内の各家庭を巡回します。1人でも多くの方が社員に加入して下さるよう、ご協力をお願いします。

赤十字社員増強運動は毎年5月、全国一斉にくりひろげられ、多くの人の善意が赤十字事業に使われます。

昨年、市内では42,029人に社員として加入していただきました。

◇募集期間 5月1日～31日

◇問合せ先 市社会課 内線228へ

老人及び障害者住宅

整備資金を融資

市と富士信用金庫は、老人及び障害者の専用居室等を、造改築又は改造するための必要な資金を貸付けます。

◇対象者

- 60歳以上で専用居室を有しない人
- 身障手帳(1級・2級)の所持者
- 療育手帳(総合判定A)の所持者
- 上記要件のいずれかを備えている人、又は同居の親族で市内に住所を有し、市税を完納している人

◇貸付限度額 150万円

◇貸付利率 年3%

◇償還期限 10年以内

◇連帯保証人 2人

◇受付期間 5月17日～31日

◇問合せ先 市社会課 内線569へ

郵便局だより

速達の配達地域を拡大

吉原郵便局は、3月28日から速達郵便物を次の地域に配達しております。みなさんご利用ください。

◇配達地域

増川 1丁目～3丁目

江尾 1丁目～2丁目

大淵 末広町、横沢、若松1丁目～3丁目、高山

無料法律相談所を開設

◇とき 5月8日(土) 10:00～15:00

◇ところ 富士文化センター

(第1・2会議室)

◇相談担当者 静岡県弁護士会所属 弁護士、静岡地方・家庭裁判所富士支部書記官

◇詳しくは、静岡地方裁判所富士支部へ ☎52-0159

※どなたでもお気軽に、ご相談ください。

離乳食講習会

市健康課は、離乳食講習会を開きます。対象は離乳食開始予定の乳児です。なお、今年度から通知は出しません。※もちもの 母子健康手帳

離乳食講習会日程

場所	実施日	時間
神戸公民館	5月4日	9:30～11:30
吉永公民館	5月11日	"
富士公民館	5月18日	"
田子浦公民館	5月22日	"