

明治22年に始まった 学校給食

お弁当のない子どもに…

一般の人たちにも学校給食を理解してもらおうと、給食週間を記念して1月25日から30日まで市役所市民ギャラリーで給食展が開かれました。給食展では、学校給食のあゆみと意義を中心に、献立、ポスター、写真パネルなどが展示されました。

今回は、学校給食について今泉小学校をカメラルポしてみました。

学校給食は、明治22年に山形県鶴岡町の小学校が、貧困児救済の目的で行ったのが始まりとされています。

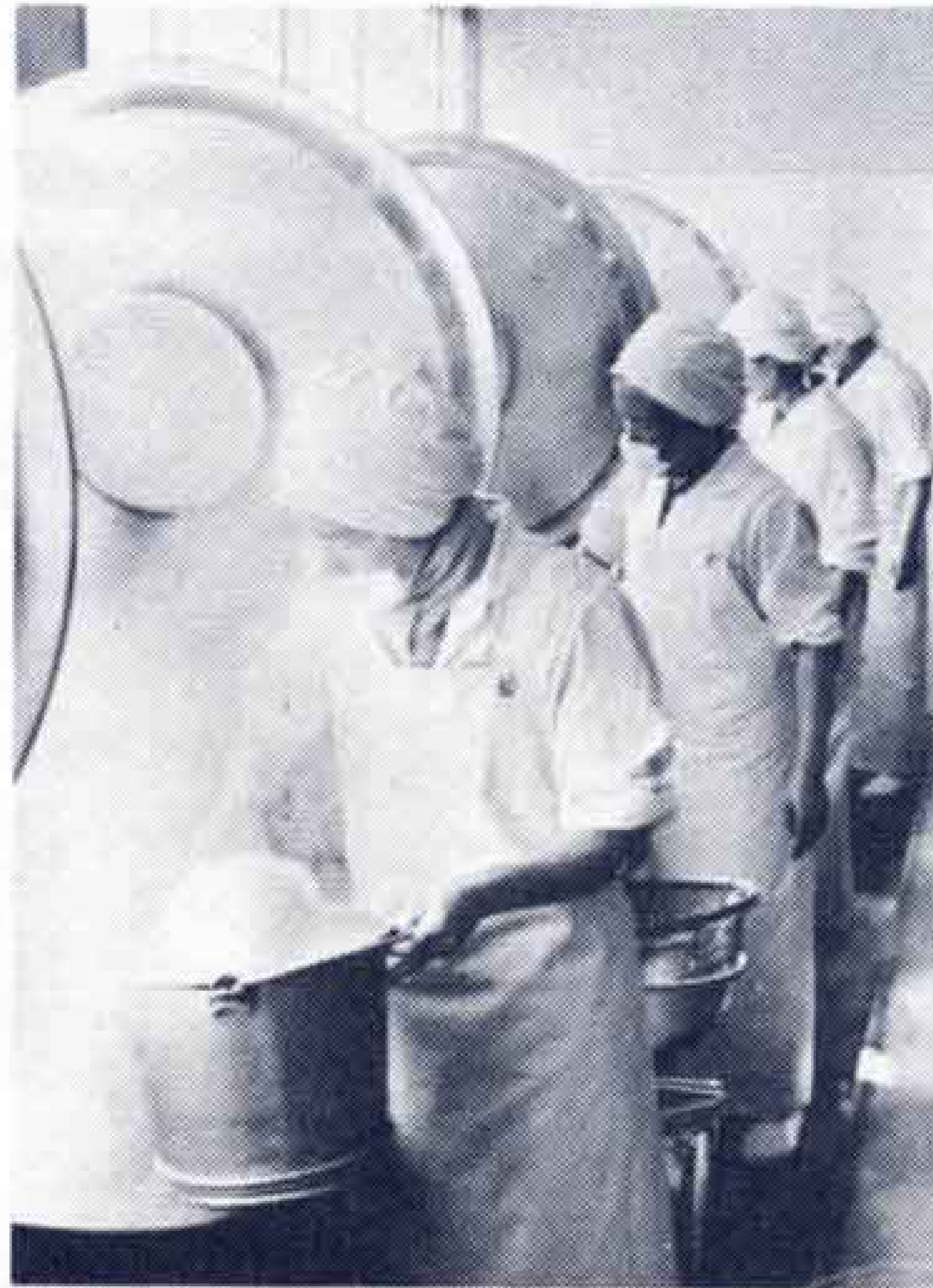
昭和29年に「学校給食法」が制定され、将来を担う子どもたちの栄養確保と健康増進を目的に位置づけられました。

富士市では、昭和23年に一部の学校で開始され、現在は、小学校22校、中学校14校、全校で3万3,421人の児童・生徒が、週5日喫食しています。目的も初めごろの児童の栄養確保だけでなく、マナーや協力を目的とした教育の一環としても行われています。

おいしい給食を子どもたちに——手にも熱が入る



給食のおばさんたちは朝早くから



給食週間を記念して市役所市民



市立中央病院の職員募集

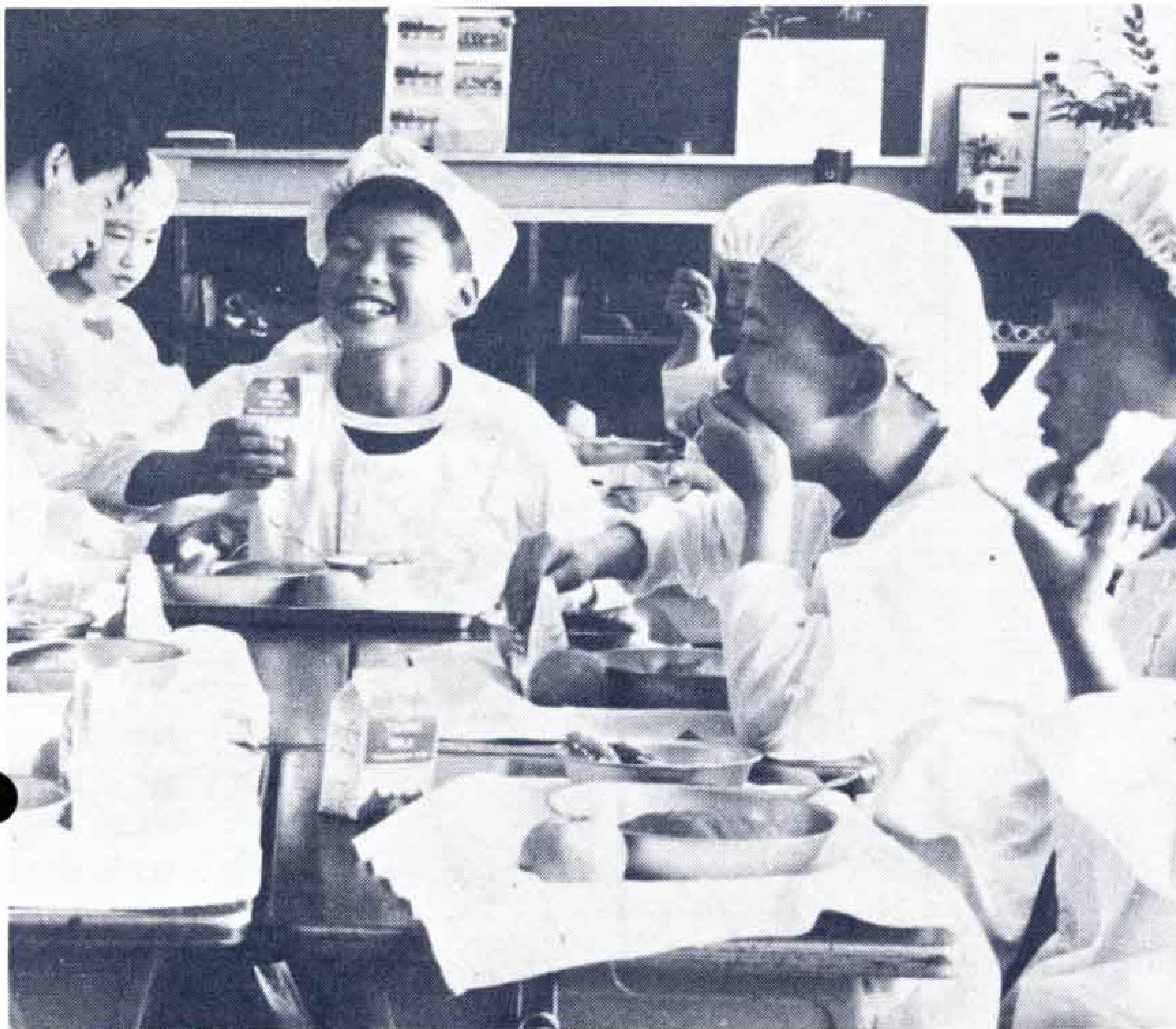
- 採用職種 看護婦
- 受験資格 看護婦の資格を持ち、4月1日現在で30歳未満の人又は、3月卒業見込みで、資格取得見込みの人
- 募集人員 若干名
- 申込み期限 3月13日(土)まで
- 申込み先 市立中央病院管理課
☎ 61-8800

婦人文学講座を開設

- 市立西図書館は、婦人文学講座を4月から来年の3月まで12回にわたり開設します。受講希望の人は、市立西図書館へ申込みください。
- ☆申込み受付日 3月15日(月) 9:00～
 - ☆定員 120人(定員になり次第締切ります)
 - ☆会費 4,000円(1年分)他に本代2,600円程度がかかります。

ファミリージョギング教室

- 家族でジョギングを始めよう
- とき 3月23日(火)～4月1日(木)
午前6時～6時40分(10日間)
 - コース ・市役所周辺・富士本町通り周辺・広見団地周辺の3会場
 - 募集人員 各会場30人
 - 申込み期限 3月16日(火)まで
 - 申込み先 市スポーツ振興課
☎51-0123 内線457



給食の時間はクラス全体がとっても明るい



ギャラリーで展示会



今日は僕らが当番だ

3月の歩く会

- ・とき 3月21日(日)
雨天のときは28日(日)
- ・集合場所 富士文化センター前へ
9:30までに
- ・コース 富士文化センター～実相寺～岩本山(展望台)
- ・もちもの 弁当、水筒、雨具、タオル他
- ・問合せ先 市スポーツ振興課

進学資金に「国の進学ローン」を

高校、大学などに進学する資金が必要な人は、「国の進学ローン」をご利用ください。

- ☆貸付限度額 一世帯50万円まで
- ☆貸付利率 年8.3パーセント
- ☆貸付期間 学校の修業年限以内
- ☆取扱期限 4月末日まで
- ☆問合せ先 国民金融公庫
☎0559 (31) 5281

山火事予防運動を実施

2月28日～3月6日

2月、3月は火災の発生しやすい時期です。特に、枯れ草火災が多くなりますので、タバコの投げ捨ては絶対やめましょう。



心身障害児を持つ人は

扶養共済制度へ加入を

心身障害児(者)を扶養している保護者が亡くなったあと、障害児の生活に不安を持っている保護者のために、静岡県心身障害者扶養共済制度があります。

この制度は、心身障害児を扶養している保護者が亡くなったあと、心身障害児に生活資金としての年金を支給する制度です。

心身障害児を扶養している保護者は、この制度に加入することをおすすめします。加入手続については、市児童課へご連絡ください。

市児童課 ☎51-0123 内線312

よい子のアニメ映画大会

3月14日(日)

第1回 10:00 第2回 13:30

富士文化センター大ホール

入場料 300円

※・アタックNo.1・ドカベン
あらいぐまのいたずら日記