

小学校の入学通知書を 発送します

市教育委員会は、昭和57年度の小学校入学通知書を10月中旬に発送します。通知書が届きましたら次のことに注意してください。

- ・入学通知書を受け取りましたら返信用ハガキに必要事項を記入してすぐに返送してください。
- ・学齢児童氏名欄は必ず戸籍上の正しい文字で記入してください。
- ・原則として、入学通知書に指定された学校以外へは入学できません。
- ・記載事項に誤りがある場合や、住所を変更した場合は、すぐに申し出てください。
- ・身体虚弱、言語障害、心身障害などのために普通学級での就学が困難と思われる場合は、大至急申し出てください。
- ・入学該当児童は、昭和50年4月2日から昭和51年4月1日までに生まれた子ども。該当児童で通知書が届かない場合はご連絡ください。
- ・問合せは
市教育委員会学校教育課
内線 447・448

学用品などの訪問販売にご注意を

入学シーズンになりますと教育委員会の名を使って学用品、図書等の訪問販売をする人がいるようですが、教育委員会は、物品の販売、あっ旋、委託等はいっさいしておりませんので、ご注意ください。

違反建築防止週間 が始まります

建築のルールを守って住みよいまちにする、違反建築防止週間が始まります。

- ◇とき 10月11日(日)～17日(土)
- ◇運動の重点
 - ・建築にかかる前に確認申請を出して建築確認を受けましょう。
 - ・建築中の建物は見やすい場所に確認表示板を。
 - ・増築でも建築確認の申請を。
 - ・市街化区域内は住居、商業、工業などの用途地域が定められています。それぞれの地域にあった建物利用をしましょう。
- ◇問合せ先 市建築指導課内線285

豊かなくらしを つくる郵便貯金

10月は「豊かなくらしと住みよい社会をつくる郵便貯金月間」です。

郵便貯金は、生活に密着した暮らしの中の貯金として、堅実な歩みを続けています。

また、みなさんから、お預りした貯金は、住宅の建設・公害の防止・公園・上下水道など生活環境の整備や福祉施設の拡充などに役立てられています。

市内では、総合運動公園・富士緑道・鷹岡小学校・吉原第二中学校などの建設費の一部が融資を受けています。

循環器 検診の申し込みもれの人

市健康課は、5年間登録制で循環器検診の申し込みを受けましたが、申し込みもれの人で検査を希望する人は、当日直接会場へおいでください。

- ◇検査項目 血圧、尿、心電図、総コレステロール
- ◇負担金 500円
- ◇時間 各会場とも9:00～11:00

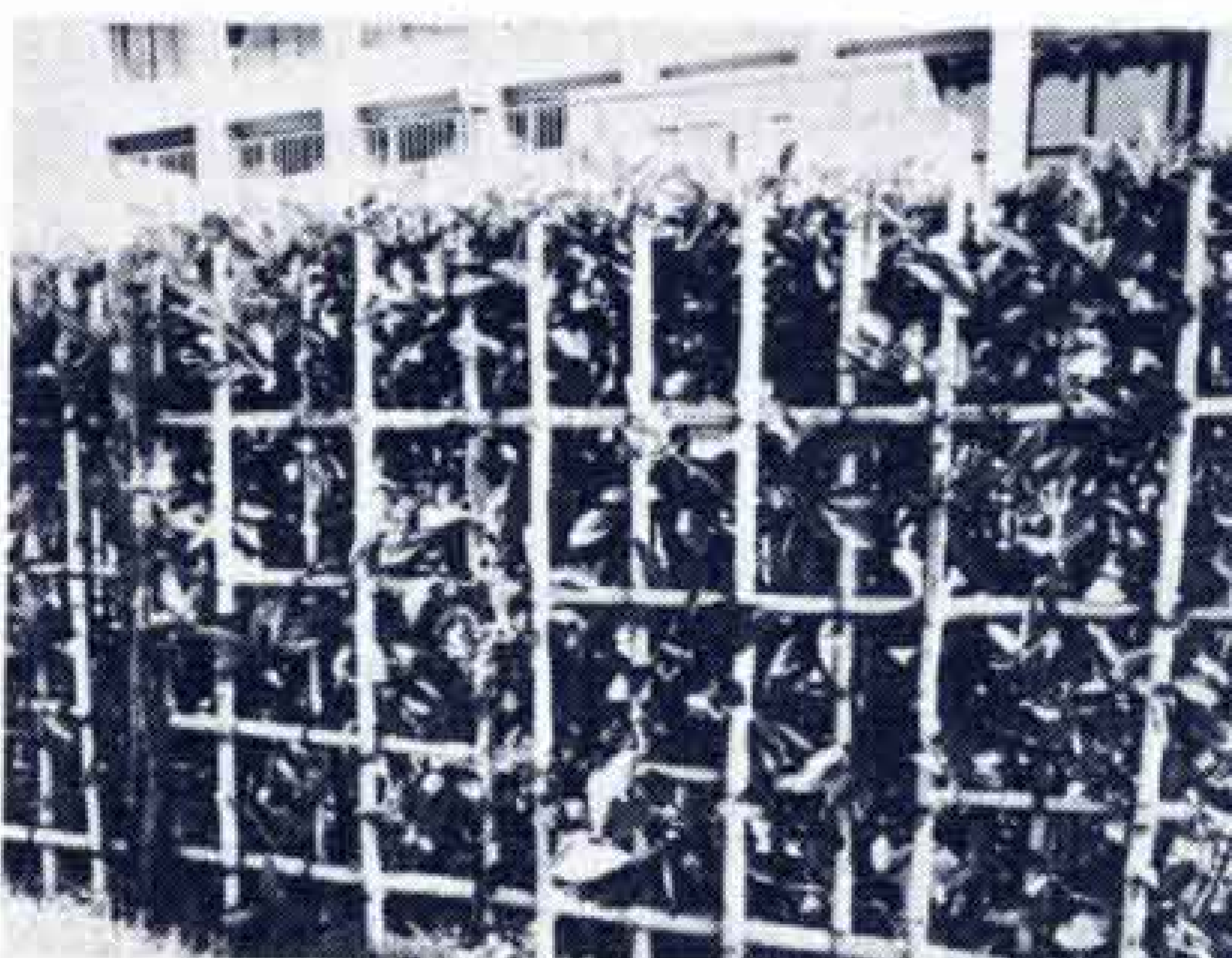
月日	曜日	会場
10/8	木	吉原市民会館
9	金	今泉公民館
15	木	吉永 "
16	金	須津 "
20	火	広見 "
21	水	大湊 "
22	木	丘コミュニティセンター
23	金	伝法公民館
27	火	元吉原 "
28	水	岩松 "
29	木	駅南 "
30	金	富士北 "
11/4	水	富士南 "
5	木	田子浦 "
10	火	鷹岡 "

※検査当日は、飲食をしないでください

全国防犯運動

10月11日～20日

カギかけは家族みんなの合言葉



地震時の安全対策に生けがきを

生けがき作りは いかがですか

市は、緑豊かな住みよい都市づくりを推進するため、「生けがき作りの補助金制度」を実施しています。

- ◇補助対象となる条件
 - ・住宅用地及び事業所で、その外周に新たに生けがきをする場所

- ・市内に住んでいる人または、住宅用地か事業所を持つ人
- ・生けがきの長さは3m以上で、木の高さが50cm以上
- ・木の本数は6本以上
- ◇補助金の額 生けがきに要する経費の2分の1以内(最高3万円)
- ◇着手の日 交付決定の通知を受けてから、始めてください
- ◇申込み先 市みどりの課 内線333



児童手当・福祉手当などの請求を

該当者は市福祉部社会課へ

市福祉部社会課は、児童手当・児童扶養手当・特別児童扶養手当・福祉手当・市の介護手当の支給を行っています。申請してない人は、手続きをしてください。内線569

	受給資格者	請求者の所得限度額(控除後)	手当の月額	請求に必要なもの
児童手当	・18歳未満の児童を3人以上養育しそのうち1人以上が義務教育終了前の児童	扶養人数2人の場合 2,280,000円 " 4人の場合 2,860,000円 未満の人	3人目以降の児童1人につき所得割有 5,000円 無 7,000円	・印鑑 ・請求者名義の預金通帳 ・加入年金証書
児童扶養手当	・離婚、未婚の母 ・父親がいない児童、又は父親が重度の障害で、ねたきりの状態にある児童を養育している母又は養育者	扶養人数2人の場合 2,728,000円 " 3人の場合 3,018,000円 未満の人	児童1人の場合 31,200円 児童2人の場合 36,200円	・印鑑 ・戸籍とう本 ・住民票とう本
特別児童扶養手当	・20歳未満の心身障害児を養育している父、母又は養育者	扶養人数2人の場合 2,864,000円 " 4人の場合 3,444,000円 未満の人	1級 36,000円 2級 24,000円	・印鑑 ・戸籍とう本 ・住民票とう本 ・身体障害者手帳及び療育手帳 ・診断書
福祉手当	・身体障害者手帳1級又は2級の一部の人 ・療育手帳Aの一部の人(知能指数20以下) ・その他、精神障害、血液障害、肝臓障害で重度の障害の人 ・障害者年金、受給者を除く(ただし、福祉年金可)	扶養人数0人の場合 1,660,000円 " 2人の場合 1,950,000円 " 4人の場合 2,820,000円 未満の人	10,000円	・印鑑 ・本人の預金通帳 ・身体障害者手帳及び療育手帳 ・診断書 ・住民票とう本
介護手当	・重度障害者、重症心身障害者を日常生活において常時介護し、6ヵ月以上富士市在住の人	所得制限なし	5,000円	・印鑑 ・請求者名義の預金通帳 ・身体障害者手帳

※児童手当10月期の口座振込日は10月15日です。

いっせい防疫

月日	午前	午後
10月23日(金)	吹上 木の宮町	田宿 寺市場
26日(月)	御殿 市場町	一の宮町1 一の宮町2

月日	午前	午後
10月26日(月)	立小路	一の宮町3
27日(火)	水の上 西木の宮町	駿河台1 駿河台2 駿河台3 駿河台4
29日(木)	鍛冶町一 鍛冶町二 鍛冶町三	吉原緑ヶ丘 源太坂町 栄町

10月の休日当直医

休日当直医は富士市医師会が、急病者のために定めたものです。

急病のときだけご利用ください。

◇10月10日

外科 竹沢医院 63-7373 宮島
" 渡辺病院 51-3751 錦町1
産婦人科 鈴木医院 52-1712
今泉1

◇10月11日

外科 神谷医院 61-5900 川成島
外科 芦川病院 52-2480 中央2
産婦人科 中央病院 61-8800
本市場

◇10月18日

外科 中央病院 61-8800 本市場
" 米山病院 52-3060 吉原4
産婦人科 池田医院 21-2228
石坂

◇10月25日

外科 田辺医院 61-8410 本市場
外科 清河医院 21-6212 広見6
産婦人科 池谷医院 61-0873
水戸島本町

※内科・小児科は医療センターで、
歯科は歯科医師会館で行います。
平日当直医は、ダイヤル市政案内
☎52-1111をご利用ください。