

# 預ります



送り迎えは市のマイクロバスで

ですが、事情によっては延長の相談にも応じます。

負担していただく費用は、1日1,200円。

ただし、生活保護世帯やこれに準ずる世帯は免除されます。

老人の送り迎えは、ねたままで送迎できる市のマイクロバスが利用できます。

申込み先は、市福祉課福祉係へ

☎51-0123 内線236

## 期間は原則として 7日以内です

毎日、ご主人の面倒を見ている水戸島の北原千恵子さん（59歳）は、この制度利用後の感想を「親せきの結婚式に出席するため、家をあけることになりましたが大変たすかりました。費用も安いので安心して利用できます」と話していました。

この「ねたきり老人短期保護事業」については、5月15日発行のお知らせ広報、暮らしのたよりで紹介しましたが、その概要についてふれてみると。

利用できるのは、おおむね60歳以上のねたきり老人をかかえている家庭で、介護者が病気・出産・事故・

冠婚葬祭等によって、老人の介護が

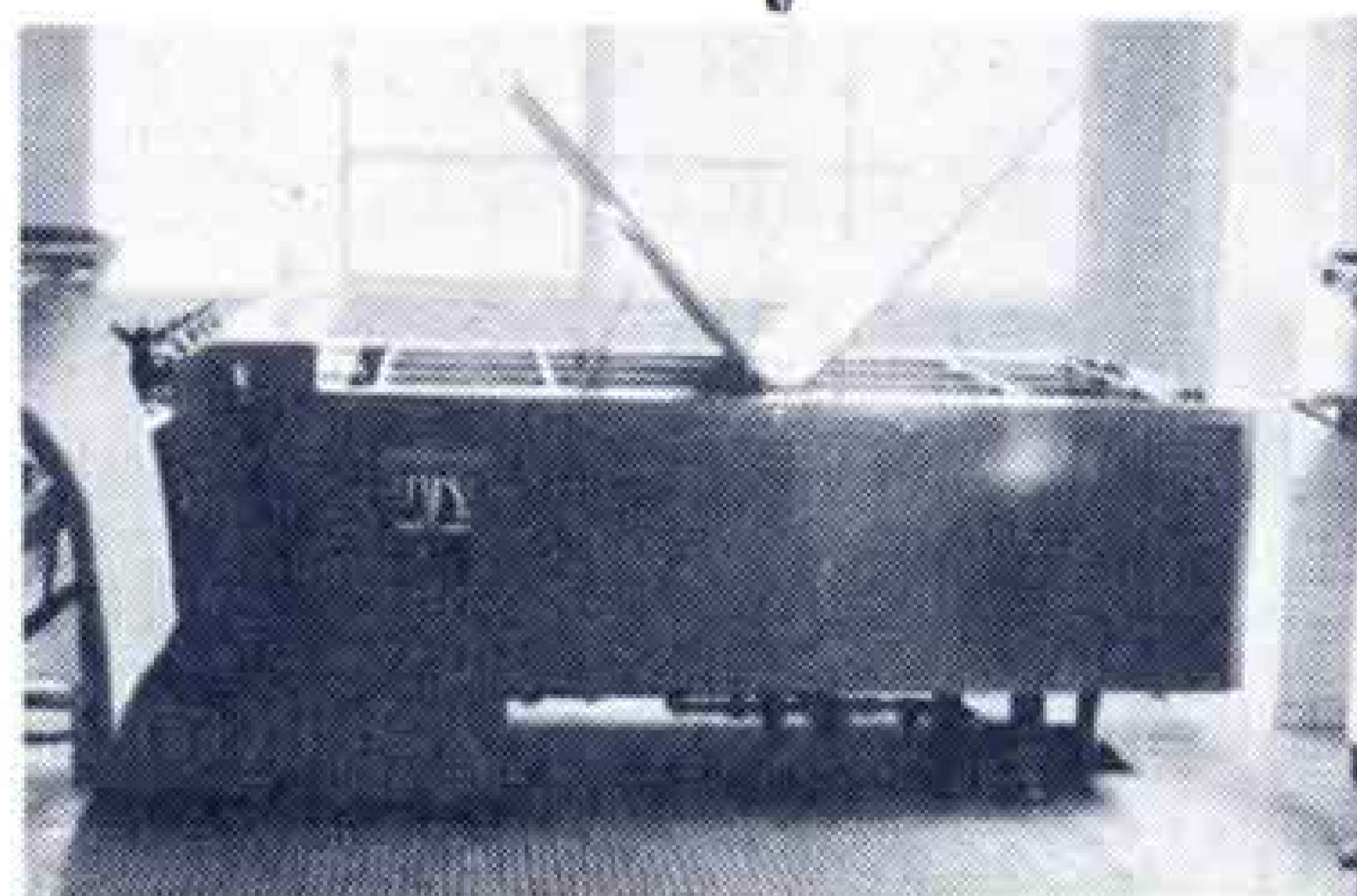
一時的にできなくなった場合です。

預る場所は、特別養護老人ホーム富士楽寿園（大淵字岩倉4632-1）。

預る期間は、原則として7日以内

特別養護老人ホーム  
（社会福祉法人）

富士楽寿園 ☎35-0498



ねたままで入浴もできます

国鉄吉原駅・富士駅から車で約30分。恵まれた自然環境の中、大淵字岩倉に昭和50年6月に建設されました。

現在、身体的・精神的に不自由なお年寄78人が生活しています。建物面積は、1,898平方m。施設長他31人の職員の方々が日夜活躍しています。

## 丸火でファミリーキャンプ

- ・とき 7月25日(土)・26日(日)
- ・ところ 丸火自然公園キャンプ場
- ・対象者 1家族(3人～5人)単位
- ・参加費 1家族1,000円と保険代1人100円
- ・申込み先 市社会教育課

## 国立青年の家で研修会

市教育委員会は、勤労青年を対象に「ふるさとの明日を考える青年研修会」を開きます。

- ◎とき 8月14日(金)～16日(日)
- ◎ところ 国立中央青年の家(御殿場)
- ◎対象者 市内に住む18歳から30歳までの勤労青年
- ◎参加費 3,000円
- ◎申込み先 市社会教育課

## すぐれた技能者を 推せんしてください

県は、技能者の社会的地位と技能水準の向上を図るため、毎年11月に優秀技能者の賞揚を実施しています。

あなたの身近に、賞揚にふさわしい技能者がいましたら、7月15日までに市商業労政課へ推せんしてください。

問い合わせ先 市商業労政課

☎51-0123 内線398

社会を明るくする運動  
7月1日～31日