

お年寄を一時

ねたきり老人短期保護事業スタート

市は、ねたきりのお年寄を一時的に養護施設で預る、「ねたきり老人短期保護事業」を今年からスタートさせました。

この事業は、ねたきりのお年寄をかかえている家庭を対象に、介護者が病気や事故などで、お年寄の介護ができないとき、一時的に預るといふものです。

介護者の状況

区分	介護者数	比率
配偶者	127人	31.9%
嫁	165	41.5
娘	34	8.5
兄弟姉妹	1	0.2
親戚	5	1.3
その他	31	7.8
記入なし	35	8.8
計	398	100.0

——と設けられたのが、この「ねたきり老人短期保護事業」です。

市福祉課は、ねたきり老人をかかえた家庭などは気軽に利用してほしいと呼びかけています。

介護者にも安らぎを

高齢化社会のすすむ現在、市内の60歳以上の老人人口は、2万1,241人で、富士市の人口の約10%を占めています。

市が、昨年7月に行った老人実態調査によると、市内のねたきり老人は323人

このうち女性が178人の55.1%に対して、男性が145人の44.9%で、若干女性が上回っています。

年齢的に多いのは、70歳から74歳

が65人、75歳から79歳が73人、80歳から84歳が69人で、これらで全体の64%を占めています。

ねたきり老人を介護する介護者の状況は、右の表を見ていただければわかるように、「配偶者」と「嫁」が圧倒的に多く、全体の73.4%を占めています。

このように、ねたきり老人を介護する介護者が限られているため、その苦労は相当なもの……。

そこで、介護者にも一時的にしろ近所づき合いや親せきづき合いなどの社会的交際や休息ができるように

新幹線富士駅設置を

二市二町で期成同盟会

新幹線富士駅の実現をはかるため5月26日、市役所で新幹線富士駅設置促進期成同盟会の設立総会が開かれました。

期成同盟会は、富士・富士宮・芝川・富士川の二市二町の議長や連合町内会長、商工会議所会頭等で構成。

会長に富士市長、副会長に富士宮市長、芝川町長、富士川町長が選ば

れました。

新幹線富士駅設置を一という声は、昭和45年ごろから高まり、47年に二市二町の連合町内会が母体となり、準備会を結成、活動を行ってきました。今後は、期成同盟会を中心



〔新幹線富士駅設置の強い声が…〕

に関係機関に働きかけていきます。

預ります



送り迎えは市のマイクロバスで

ですが、事情によっては延長の相談にも応じます。

負担していただく費用は、1日1,200円。

ただし、生活保護世帯やこれに準ずる世帯は免除されます。

老人の送り迎えは、ねたままで送迎できる市のマイクロバスが利用できます。

申込み先は、市福祉課福祉係へ

☎51-0123 内線236

期間は原則として 7日以内です

毎日、ご主人の面倒を見ている水戸島の北原千恵子さん（59歳）は、この制度利用後の感想を「親せきの結婚式に出席するため、家をあけることになりましたが大変たすかりました。費用も安いので安心して利用できます」と話していました。

この「ねたきり老人短期保護事業」については、5月15日発行のお知らせ広報、暮らしのたよりで紹介しましたが、その概要についてふれてみると。

利用できるのは、おおむね60歳以上のねたきり老人をかかえている家庭で、介護者が病気・出産・事故・

冠婚葬祭等によって、老人の介護が

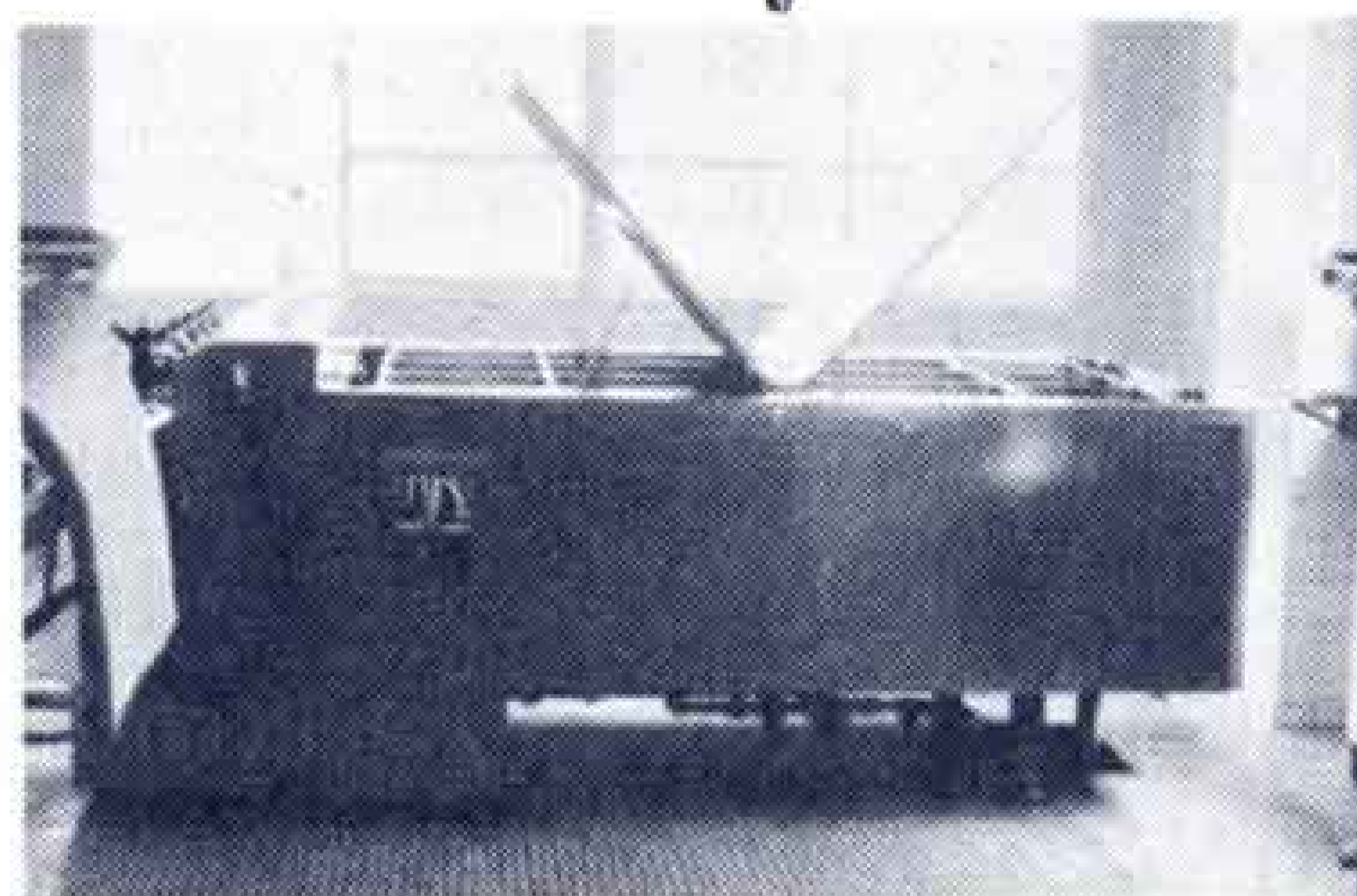
一時的にできなくなった場合です。

預る場所は、特別養護老人ホーム富士楽寿園（大淵字岩倉4632-1）。

預る期間は、原則として7日以内

特別養護老人ホーム
（社会福祉法人）

富士楽寿園 ☎35-0498



ねたままで入浴もできます

国鉄吉原駅・富士駅から車で約30分。恵まれた自然環境の中、大淵字岩倉に昭和50年6月に建設されました。

現在、身体的・精神的に不自由なお年寄78人が生活しています。建物面積は、1,898平方m。施設長他31人の職員の方々が日夜活躍しています。

丸火でファミリーキャンプ

- ・とき 7月25日(土)・26日(日)
- ・ところ 丸火自然公園キャンプ場
- ・対象者 1家族(3人～5人)単位
- ・参加費 1家族1,000円と保険代1人100円
- ・申込み先 市社会教育課

国立青年の家で研修会

市教育委員会は、勤労青年を対象に「ふるさとの明日を考える青年研修会」を開きます。

- ◎とき 8月14日(金)～16日(日)
- ◎ところ 国立中央青年の家(御殿場)
- ◎対象者 市内に住む18歳から30歳までの勤労青年
- ◎参加費 3,000円
- ◎申込み先 市社会教育課

すぐれた技能者を 推せんしてください

県は、技能者の社会的地位と技能水準の向上を図るため、毎年11月に優秀技能者の賞揚を実施しています。

あなたの身近に、賞揚にふさわしい技能者がいましたら、7月15日までに市商業労政課へ推せんしてください。

問い合わせ先 市商業労政課

☎51-0123 内線398

社会を明るくする運動
7月1日～31日