

地域づくりの拠点に



富士南公民館4月に開館

地域の人たちが集り、学ぶ公民館。当市16番目の公民館として、富士南公民館が4月に開館します。

富士南公民館は、富士南小学校の西側（五貫島492）に新築され、鉄筋コンクリート2階建（のべ建築面積426.5平方メートル）1階に調理室・事務室・印刷室など、2階に会議室・華道・茶道室があります。

公民館事業については、随時いろ

いろなことを計画して、地域のみなさんのコミュニティづくりのお手伝いをします。

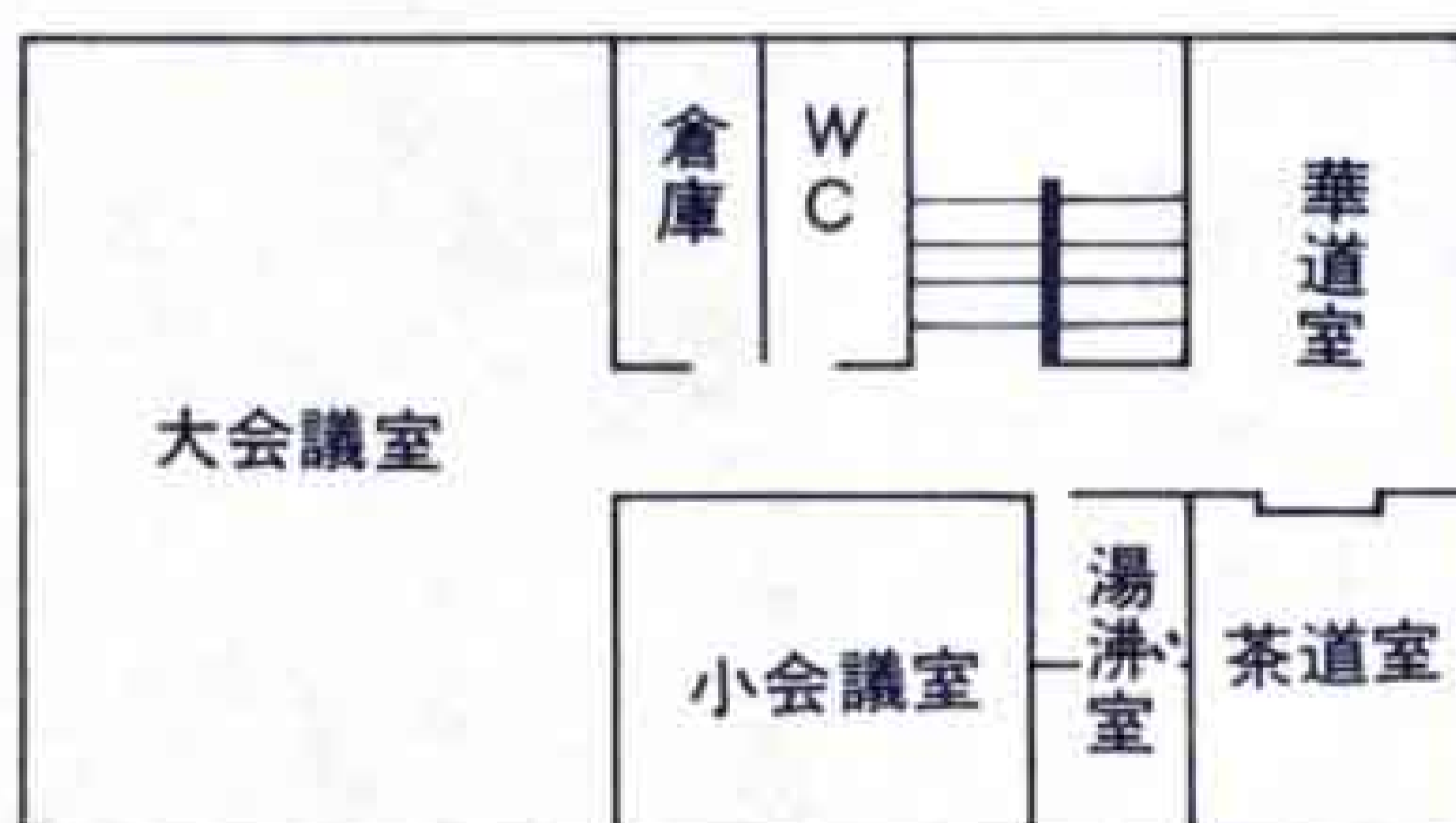
なお、富士南公民館の開館に伴い、富士第2小学校の北側にある富士南公民館は、富士^{えきなん}駅南公民館に名称変更します。

※公民館職員の勤務時間が変わります。
月曜日～金曜日……8時45分～17時
土曜日……8時45分～12時15分

1階平面図



2階平面図



市民交通傷害保険の受付をしています



起きては困る交通事故。しかし交通の激しい現代では絶対に交通事故にあわないとはいえません。

市交通課は、もしものときにそなえる市民交通傷害保険の加入受付を、4月30日まで市役所2階市民ホールで午前9時から午後4時まで受付しています。

ただし日曜・祭日は除き、土曜日は午前11時30分までです。

480円の掛金で 80万円の保証

保険料は、年間480円で1人2口まで加入でき4月以降途中で加入する場合は月割40円です。

保証は、不幸にして亡くなられたとき80万円、けがをしたときは、その程度によって最高50万円から5千円まで支払われます。

市民のみなさん加入してはどうでしょうか。

グループ訪問④

大淵にともるまどの灯

まどの会は、心のまど、家のまどをあけて、社会へ目を向けようとする大淵地域の婦人グループです。

これまでに、地域の歴史を訪ねたり、ケーキやそばづくりの実習にとりくんできたほか、製紙工場やハム工場の見学など行動を兼ねた学習を行ってきました。また、本読みボランティア活動として、放課後の小学生のために、読書会をやっていることが特色です。紙芝居もそうしたとりくみのひとつ。中でも手づくりの人形劇は近ごろ人気上昇中。市の文化祭にも参加しました。



（ママといっしょにボクも学習）

連絡先 ☎ 35-2386 川村静子さん

※この欄は次回から毎月25日号に登場します。