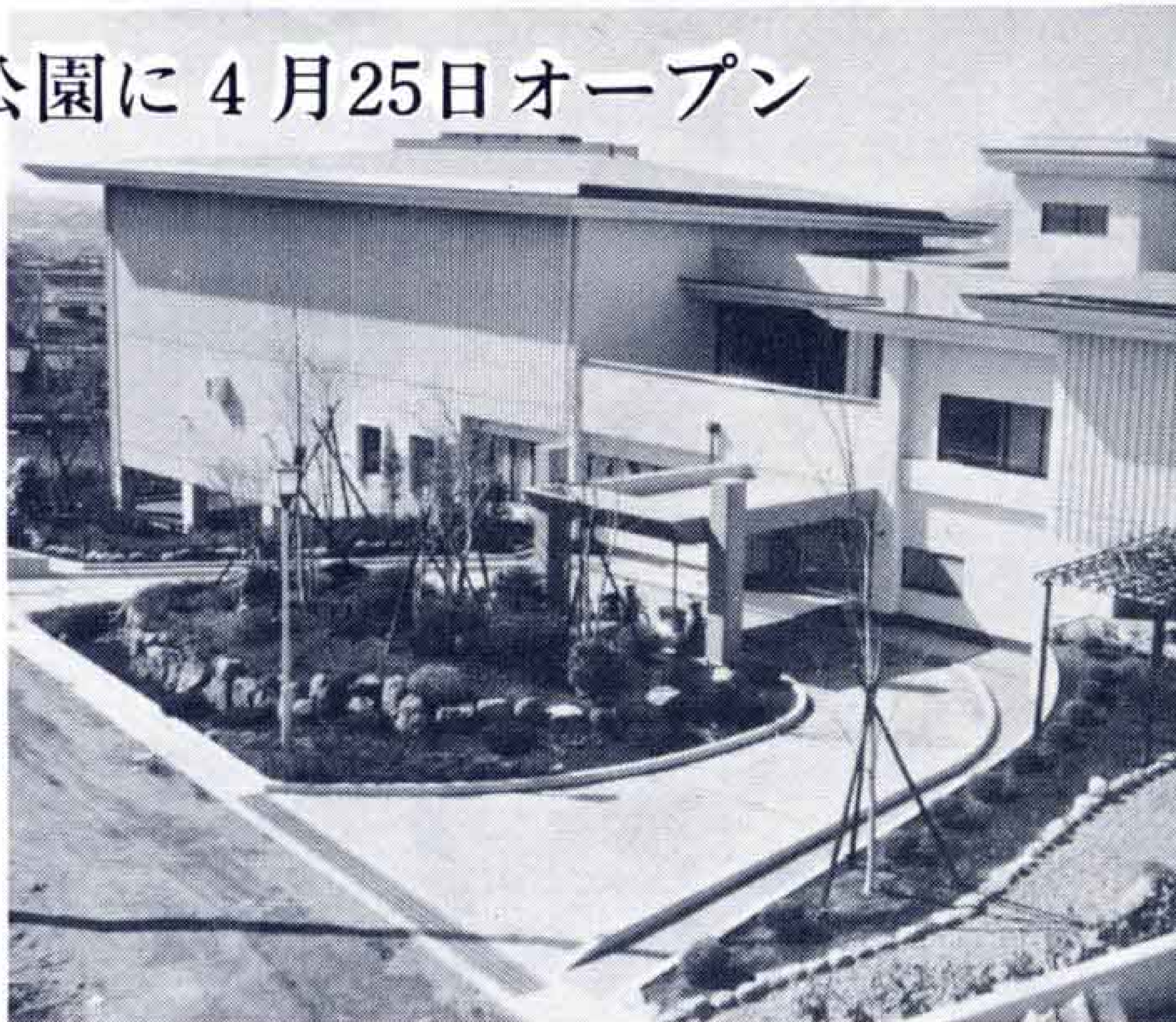


歴史と文化の殿

広見公園に4月25日オープン

郷土の文化財や地場産業である製紙のあゆみなどを展示した市立博物館が、広見公園内に建設され、いよいよ4月25日にオープンします。

この博物館には富士山を中心として、そのなりたちや周辺で生活した人たちの歴史・民俗などの貴重な資料を展示してあり、私たちの郷土をつぶさに知ることができます。



文化の向上に

私たちの住む富士市は、北に麗峰富士、南に駿河湾、西に富士川という地理的条件をようし、気候も温暖で、製紙業を中心に発展してきました。

ふるくは旧石器時代から多くの先人たちが、この自然に適応し、利用して独自の文化や産業が形成されました。

この郷土の貴重な文化遺産を一堂に集めて保存展示し、市民のみなさんに見ていただくことによって、郷土愛や文化の向上に役立てようと造られたのが、今回オープンする市立博物館です。

長屋門など

歴史民俗資料館も

市立博物館は、昭和52年に計画設

計され、完成するまでの4年間に、4億4,000万円の費用がかけられました。

建物は、鉄筋コンクリート造り2階建てで、1階に事務室・収蔵室・調査研究室・工作室など。

2階に第1・2展示室・特別展示室など。

附属棟として平屋建の実習室もあります。

これらを含め、延べ床面積は1,935平方メートル。

この他に、博物館の附属施設として、裏手に歴史民俗資料館があります。

資料館には、代官屋敷の入口に使った「長屋門」や妙延寺の「原泉舎」などを復元してあります。

紙の歴史や縄文時代を再現

紙の博物館といわれる第2展示室には、郷土の主産業となった製紙の歩みを中心に、手すき和紙の用具、日本最古と思われる丸網式機械抄紙機の復元模型などを。

第1展示室には、県下有数の縄文遺跡といわれる天間沢遺跡の出土品や当時の生活様式を再現した模型を。

特別展示室は、国宝・重要文化財等を展示し、工芸展・中央展等を開催。

博物館には、歴史・民俗など専門の学芸員を配置し、希望によっては展示物の説明もします。

レクリエーション農園 の入園者を募集

春はもうすぐ。家族で土と親しみながら、菜園づくりはいかが。市は、今年も新たに荒廃農地を利用したレクリエーション農園3園を開園します。

入園希望者は、市農業委員会事務局へ申し込んでください。

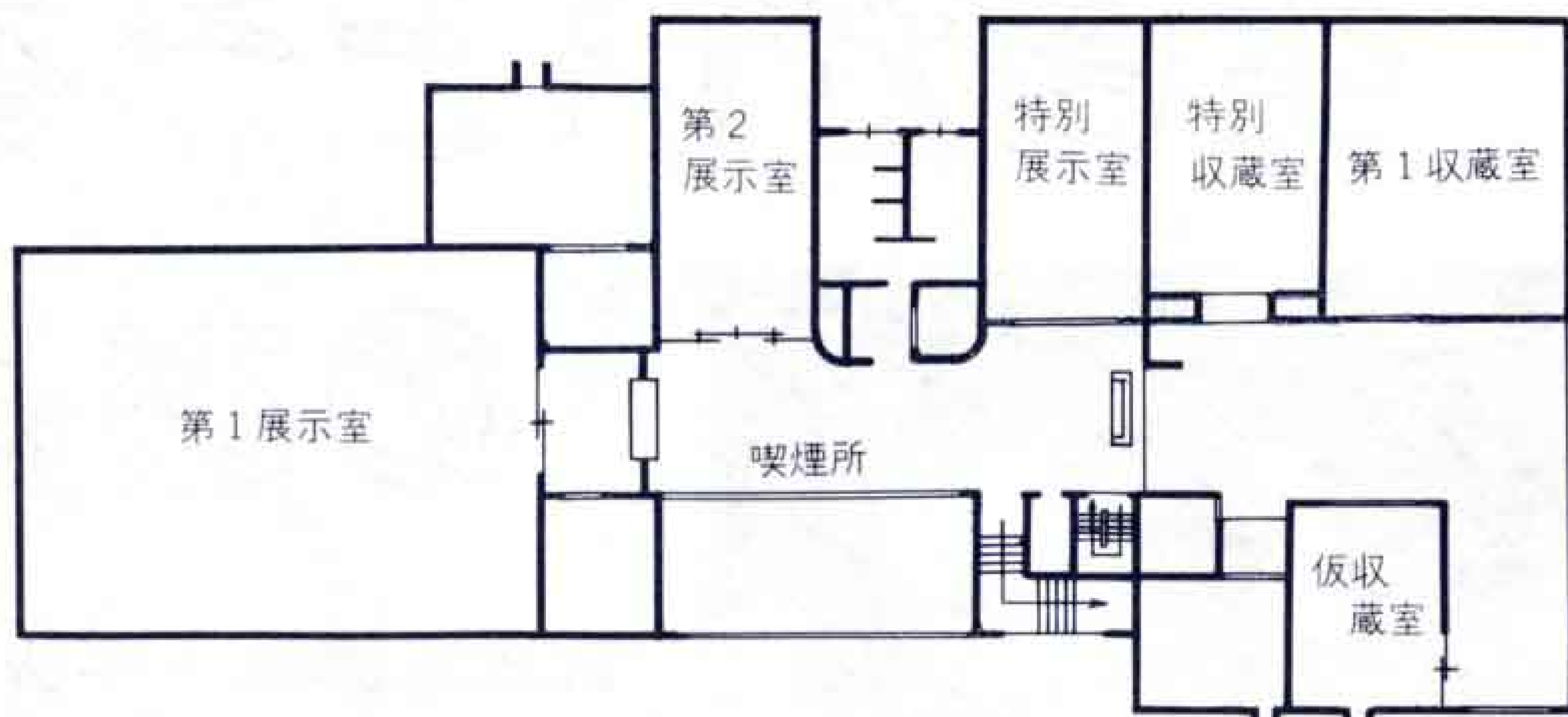
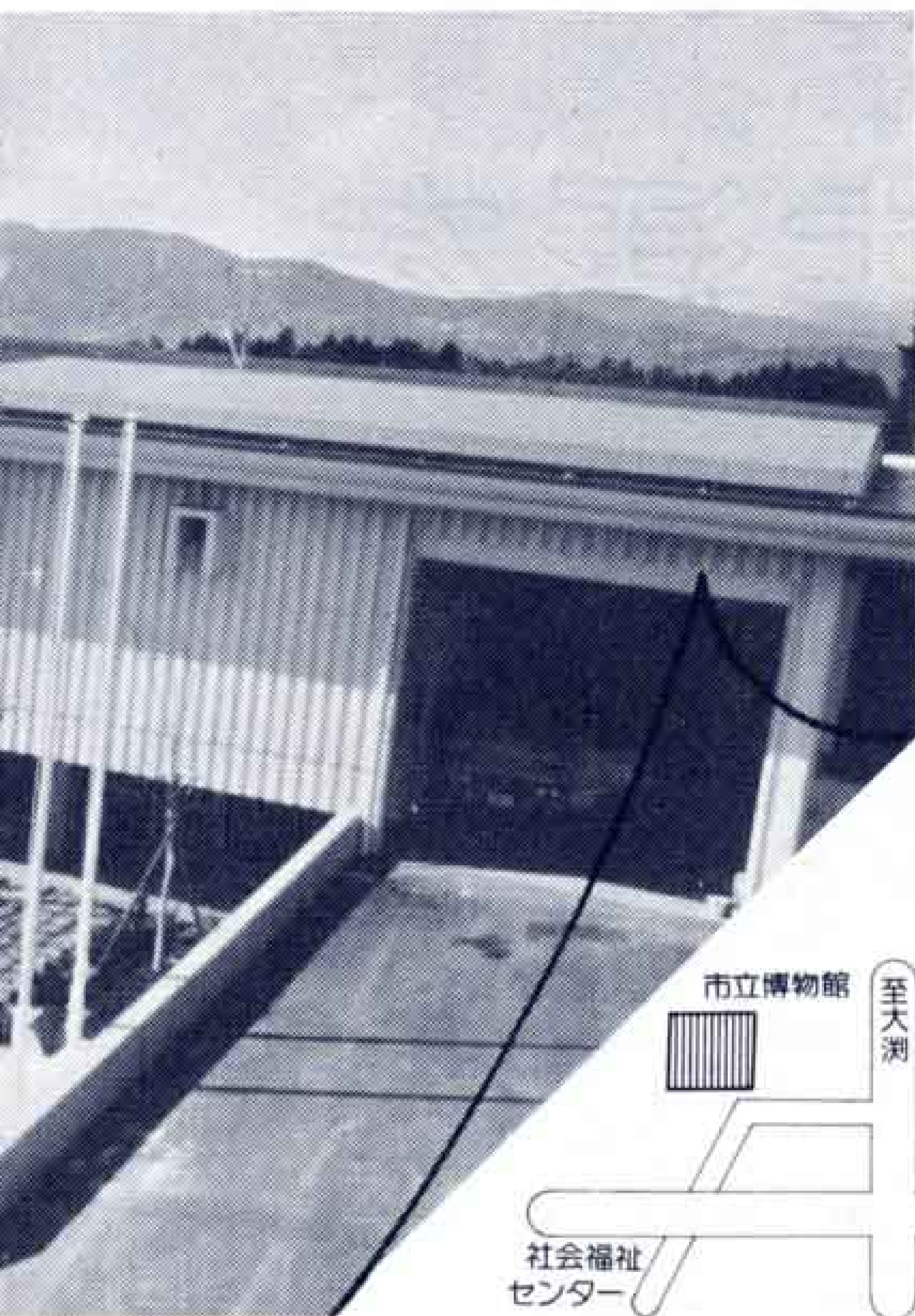
◆入園対象者 市内に住み、耕作地を持たない人

- ◆農園の場所 田子浦・伝法・吉永
- ◆農園の規模 1区画6坪
3ヵ所で130区画
- ◆入園利用料 1区画年間2,000円
- ◆申込み期限 3月25日(水)
- ◆開園時期 4月上旬予定
※定員オーバーの場合は抽選
- ◆市農業委員会 ☎51-0123内線415



堂ここに

みどころ



2階平面図

第1展示室

富士山を中心として、この地に生活してきた人達の歴史や文化の流れを「富士に生きる」をテーマに展示。

- ・富士山・愛鷹山のおいたち
- ・天間沢の人々（縄文時代）
- ・富士市の古墳
- ・富士川の合戦
- ・富士川の治水と新田開発
- ・街道と宿場

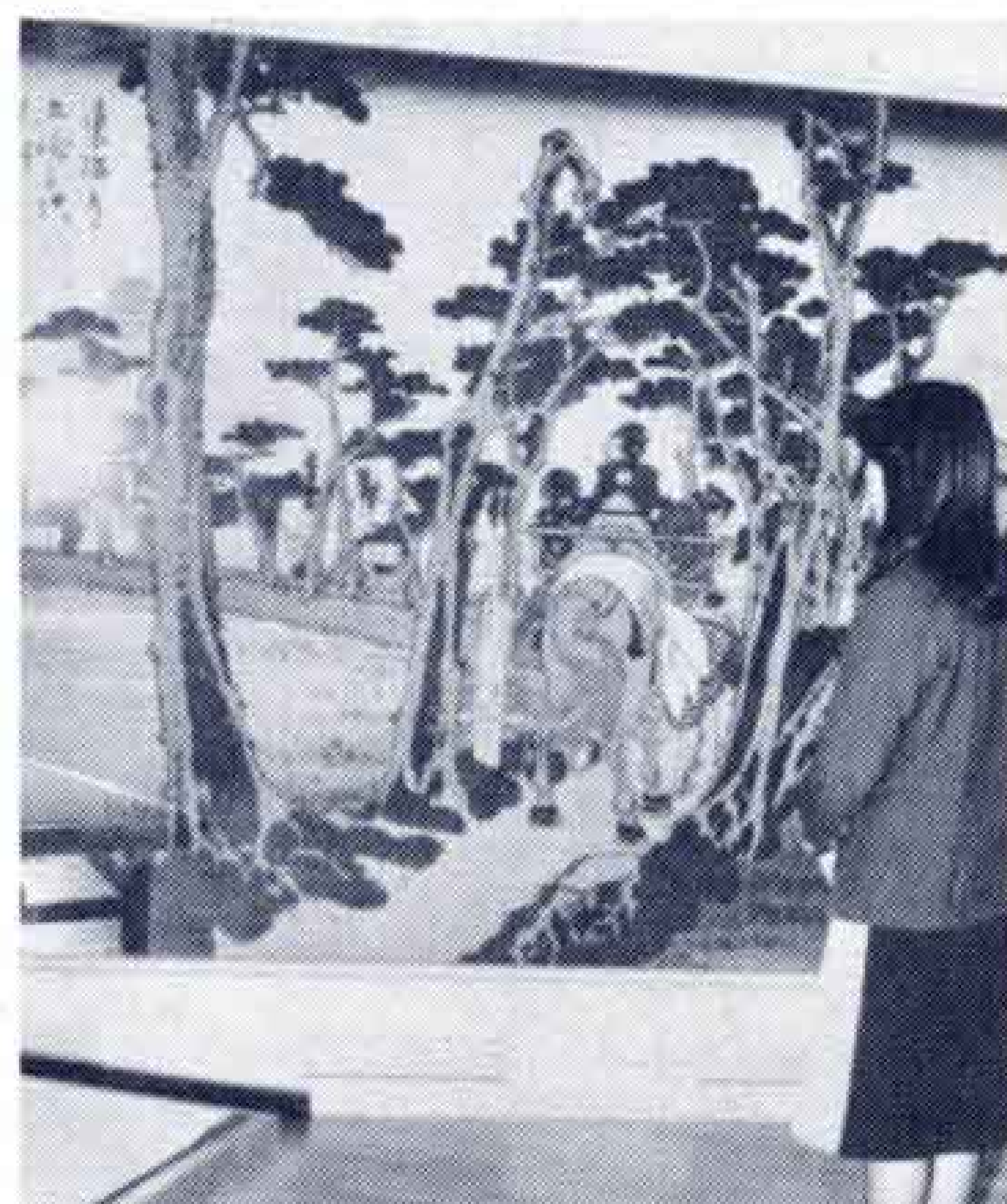


縄文時代の生活状況を復元したジオラマ

第2展示室

郷土の主産業となった製紙のあゆみを中心に、手すき和紙の材料・用具・日本最古と思われる原田製紙の丸網式抄紙機の復元模型を展示。

技術革新による機械、製品をとおり、紙と私たちの生活関係を考える。



東海道五十三次 左富士

特別展示室

第1・第2展示室の常設展示を補い、中央展、美術工芸展などを企画し、市民が接する機会の少ない国宝・重要文化財を展示。

博物館を利用するには

☆休館日 毎週月曜と祝祭日の翌日

☆開館時間

・4月～10月 9:00～17:00

・11月～3月 9:00～16:30

☆観覧料 おとな 100円

こども 50円

団体割引 20人以上は6割引

☆所在地 富士市伝法66の2

☎ 21-3380

※バス利用の場合は広見団地入口下車。4月から博物館行バスも出ます。

青年赤十字奉仕団員を募集

若い力を必要としています

青年赤十字奉仕団に入り、ボランティア活動をしてみませんか。

青年赤十字奉仕団は、全国に150のグループがあり、約5,000人の若人が活発に活動しています。

主な活動としては、災害救護や献血の推進、盲人のための点訳と録音奉仕など、地域にあった具体的な活

動をします。

奉仕団は、勤労青年ばかりでなく、学生だけで構成しているものもあります。

参加を希望する人は、3月31日までに、ボランティアセンター☎ 52-6200又は、市福祉部社会課へ

☎ 51-0123 内線228

忘れていませんか

国民年金保険料

国民年金保険料は納めていただけましたか。

保険料を納めてないと、もし事故にあった場合など、障害年金や母子年金が受けられないことがあります。

また、納期限から2年たつと、あとで納めたくても納められなくなりますので、十分に注意しましょう。