



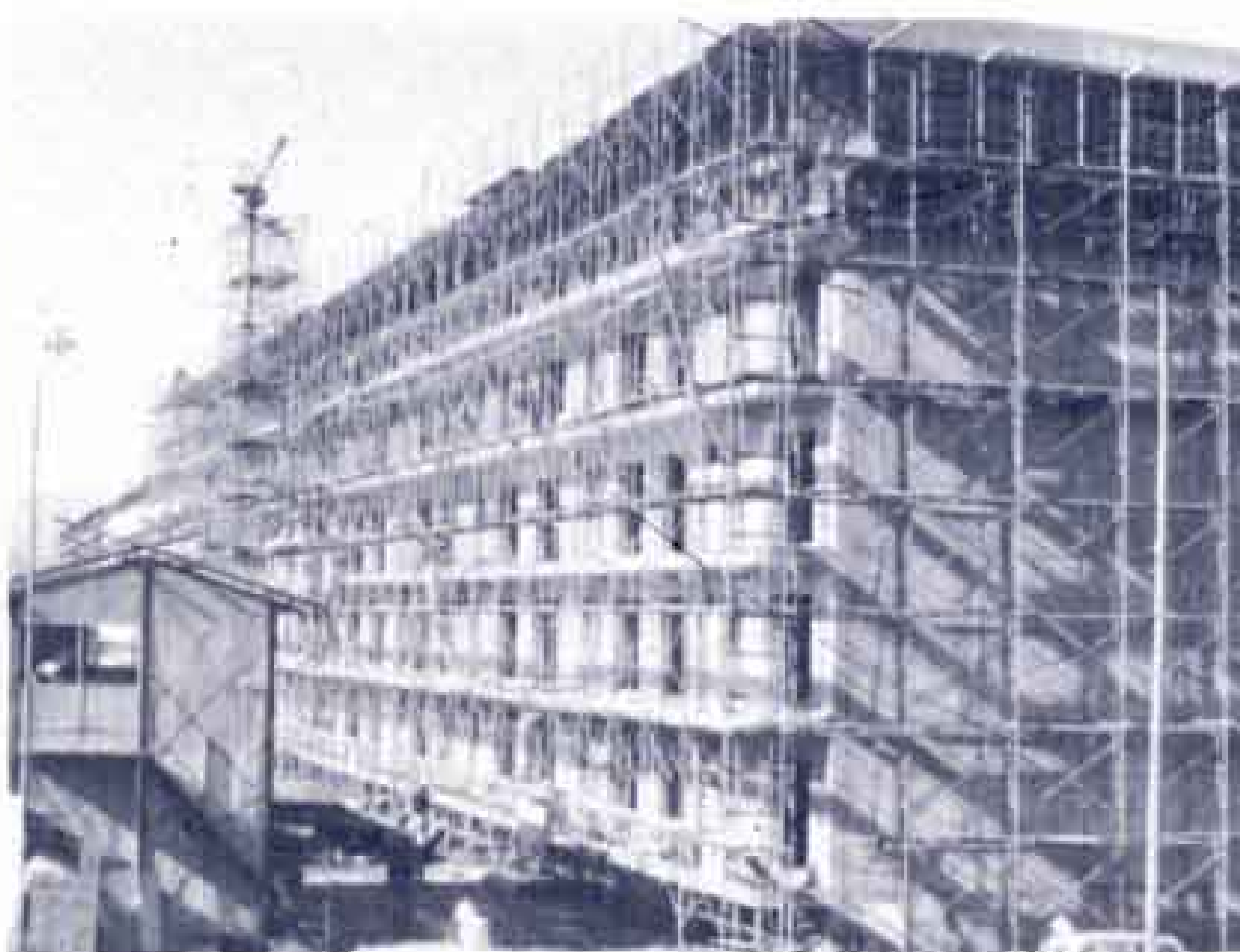
市立博物館

ただいま工事中

春まで待てまじあがります



駅前横断歩道橋



市営住宅

いま市内各所で昭和55年度の工事が、急ピッチで進められています。

明るい市民生活と、豊かな街づくりをすすめるための公共施設工事。いずれも使うのは私たち市民です。

その私たちが使うところが新春に完成します。

そこで新年号で主なものを紹介します。

昭和56年富士市消防出初式

◆とき

1月11日(日) (小雨決行)
午前8時30分から12時30分まで

◆ところ

市役所南側道路ほか

◆消防出初式の写真コンクールを今年も行います。市民のみなさんの出品をお願いします。

◇問い合わせは

消防本部管理課 内線580

成人おめでとう

2552人が大人の仲間入り

輝かしい20歳の新春を迎えるあなたの門出をお祝いするために成人式を行います。

今年大人の仲間入りをする成人は2552人でこのうち男が1261人、女が1291人です。

当日は、開式に先立ち縁起のよい「神楽」が披露されます。

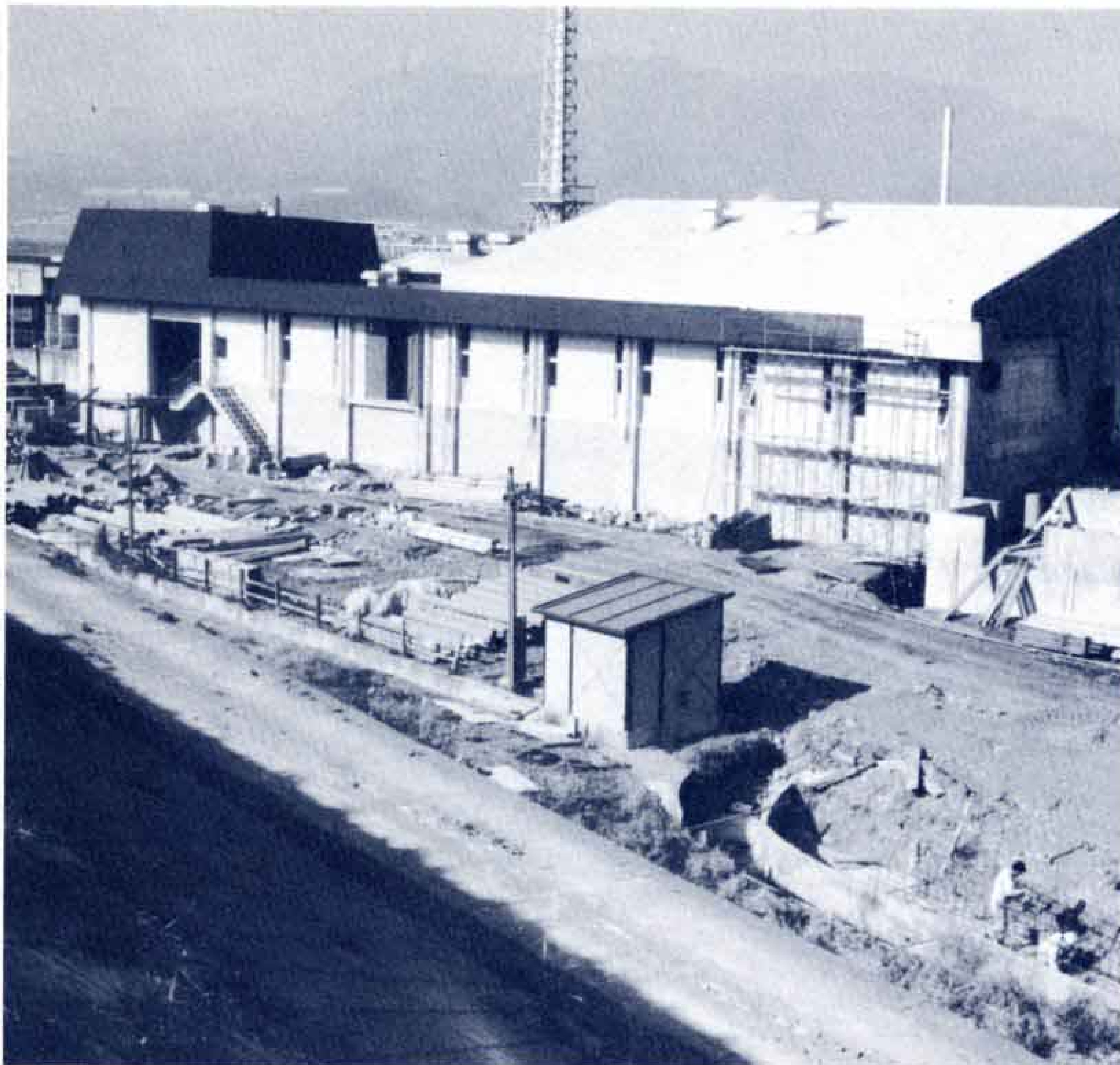
大学生などで市外に住民登録をしてある人でも、富士市の成人式に出



席できますので、直接会場へお出かけ下さい。

◇1月15日(木)

富士文化センター、午前9時から
吉原市民会館、午前10時30分から



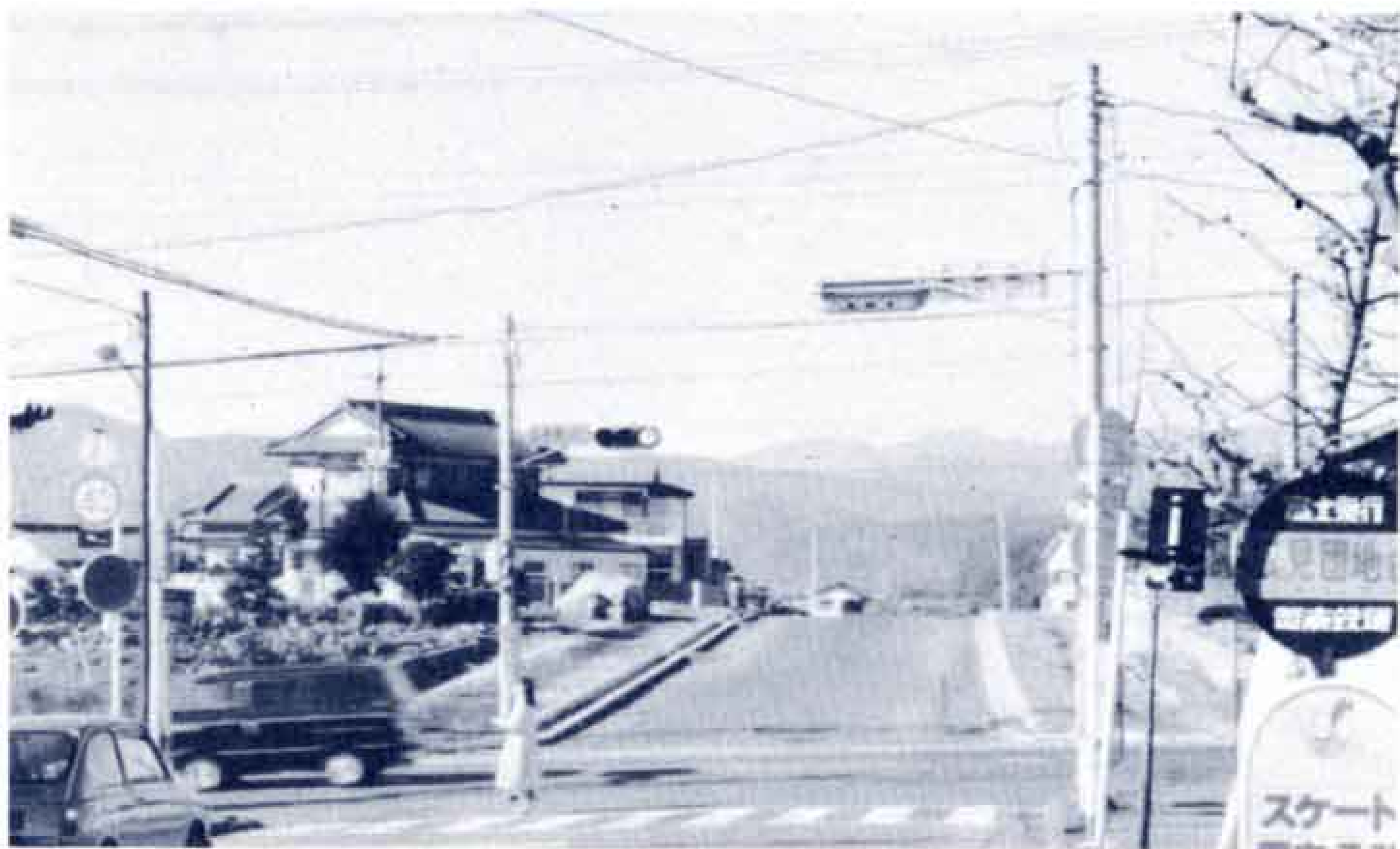
第2清掃工場

写真で紹介した事業の概要

- ・市立博物館（美原町）
鉄筋コンクリート造り2階建て、
展示室、工作室や実習室を設置。
- ・駅前横断歩道橋（富士駅北口）
歩道橋の延長43.5延。
- ・市営住宅（富士見台3丁目）
鉄筋コンクリート造り5階建て、
1棟40戸。
- ・第2清掃工場（五貫島）
1日のし尿処理能力190キロ延に。
- ・仮称市立吉原北中学校（富士見台）
校舎、軽量コンクリート造り4階
建て、4946平方延、体育館鉄骨造
り2階建1261平方延。
- ・左富士臨港線（伝法）
毎年継続していく事業で、今年度
分は延長189.4延。



仮称市立吉原北中学校



左富士臨港線

人口は20万5,752人で県下第4位

昭和55年10月1日現在で調査した、国勢調査の概要がまとまりました。

それによると、富士市の人口は、20万5,752人（男10万2,482人、女10万3,270人）で、5年前の前回調査に比べ6,557人増えています。

しかし人口増加率は、過去最低で3.3%増えたにすぎません。

これはオイルショック以後、富士市へ転入してくる人よりも転出していく人が多く、出生による自然増程度にとどまったからです。

一方世帯数は、5万7,286世帯で前

回に比べ5,756世帯ふえているが、一世帯当たりの人口は3.9人から3.6人となり、ここにも核家族化の傾向がでています。

また人口規模からみると富士市は県下第4位となり、沼津市を超越して東部地区の中核都市になりました。以上が概要ですが、この数字はあくまでも概数であり、総理府統計局が後日公表する数字と多少異なる場合もありますのでご了承ください。なお市民みなさんの国勢調査へのご協力を感謝いたします。

県内上位10市の人口概数

順位	市名	人口
1	浜松市	490,827
2	静岡市	458,342
3	清水市	241,578
4	富士市	205,752
5	沼津市	203,699
6	富士宮市	108,208
7	焼津市	104,362
8	藤枝市	103,224
9	三島市	94,613
10	磐田市	75,810