

よいまちづくり

区画整理事業

心して買物などができます。
・火災などから、人の命と財産を守ります。
この事業は、個人、組合、地方公共団体などが、地区の状況に応じてそれぞれ分担して行います。
しかし、単に施行者だけでなく、地区の関係権利者をはじめとして、数多くの人々や機関が参加し、協力しあってはじめて円滑に進められ、良いまちづくりができます。

この点、組合事業は、より多くの住民の意志が反映されるため、最も適切な方法といわれています。

現在、市内の区画整理事業は、市でおこなっている依田原新田、富士中部、富士駅周辺の3ヵ所と、組合がおこなっている神谷、三新田、島田の3ヵ所があります。

この中の、富士駅周辺区画整理事業について、そのあらましをお知らせします。

富士駅中心に区画整理

富士地区は、明治41年に東海道本線富士駅停車場（現在の富士駅）と製紙工場ができ、その後、製紙工業を中心にして、急速に発展してきました。

このため、市街地に人口が集中し住宅、商店、工場などが入りくみ、不規則な都市形態となりました。

このようなことから、昭和37年に富士駅を中心として、富士駅周辺区画整理事業が始められました。

この事業は、富士駅周辺地域約21ヘクタールを駅北の第一工区と駅南の第二工区に分け、総事業費59億6,000万円をかけて整備するというものです。

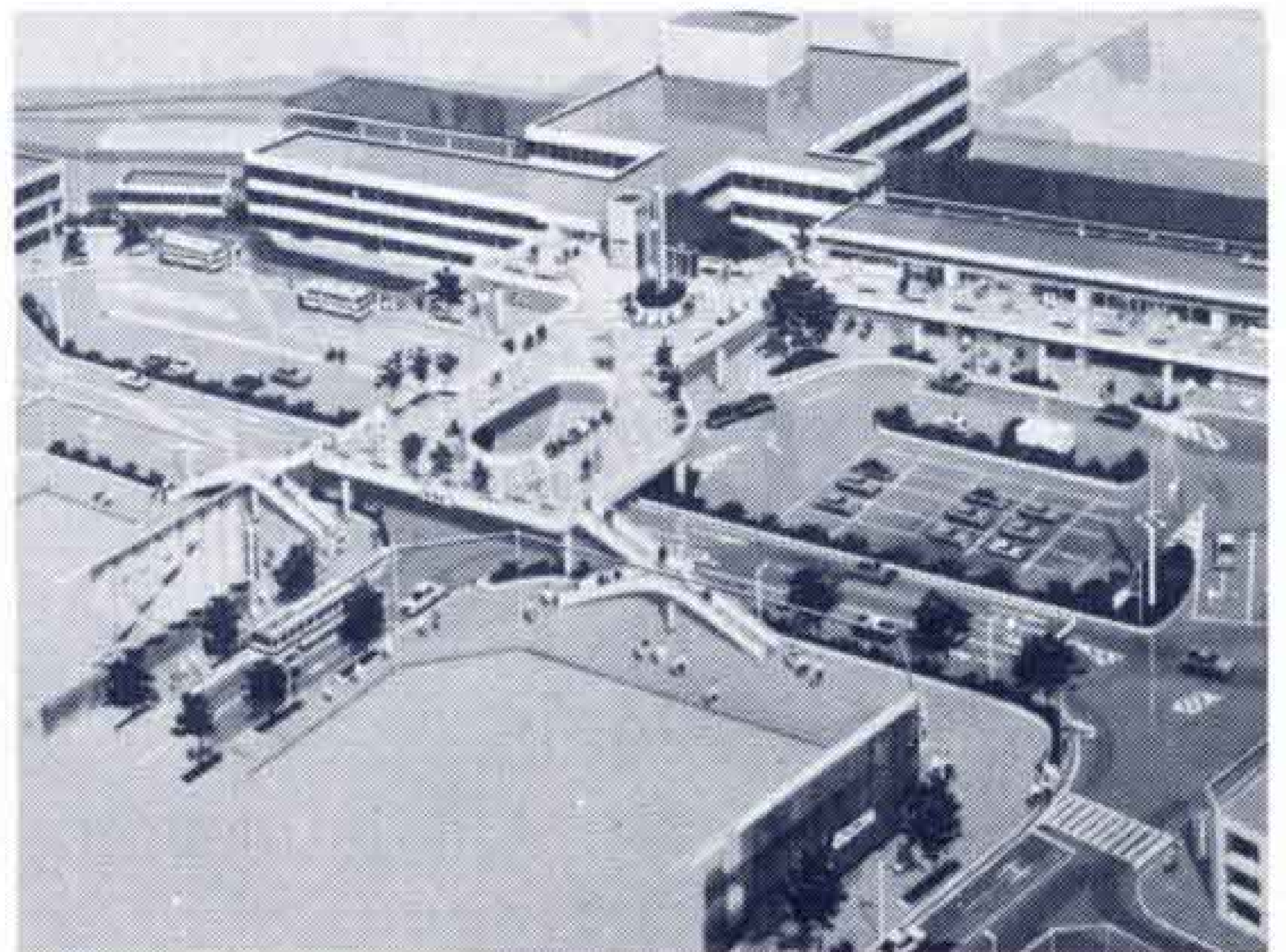
事業の大きなねらいとして、次の

4つがあげられます。

- ・駅前広場の整備
- ・駅南口の開設により駅前の南北交通の緩和。
- ・加島踏切の地下道開設による立体交差と幹線街路及び区画街路の新設拡幅。
- ・宅地利用の高度化と防火、防災。

現在、工事の進み具合は、第一工区が55%、第二工区が92%となっています。

今後は、第一工区を中心にして、駅前と駅西側から富士文化センターまでの間が整備改善されてゆきます。



【富士駅前広場完成予想図】

このように土地区画整理事業は、住みよいまちづくりをめざして進められますが、そこに住む人たちの理解と協力があって、はじめて成しとげられます。

買物がしやすくなった



時田圭子さん
(蓼原七八)

富士駅の周辺がとてもきれいになりましたね。

以前は市外で買物をしていましたが、最近はこの富士駅周辺ばかりです。

まちがきれいになったということは、私たちの誇りです。

この富士駅前、富士市の顔ですものね……。

血液型の無料判定

- ・とき 毎週火曜日 13:00~14:30
(9月30日まで)
- ・ところ 富士保健所2階健康相談室
- ・費用 無料

暑中見舞ハガキを発売

市内の郵便局では、7月1日から暑中見舞用のハガキを発売します。

裏面が花のカラー印刷で2種類、値段は1枚20円です。



一日機動隊 副隊長 加藤てるみさん
(21歳・神谷1)

表紙のことば

東芝では工場廃水の中を鯉が泳いでいる。

井出紙業所では製紙カスをミミズのエサに出しているということです。

わたしたちは、日常生活の中の身近かな、小さな公害にもっと気をつけなければならないと思いました。