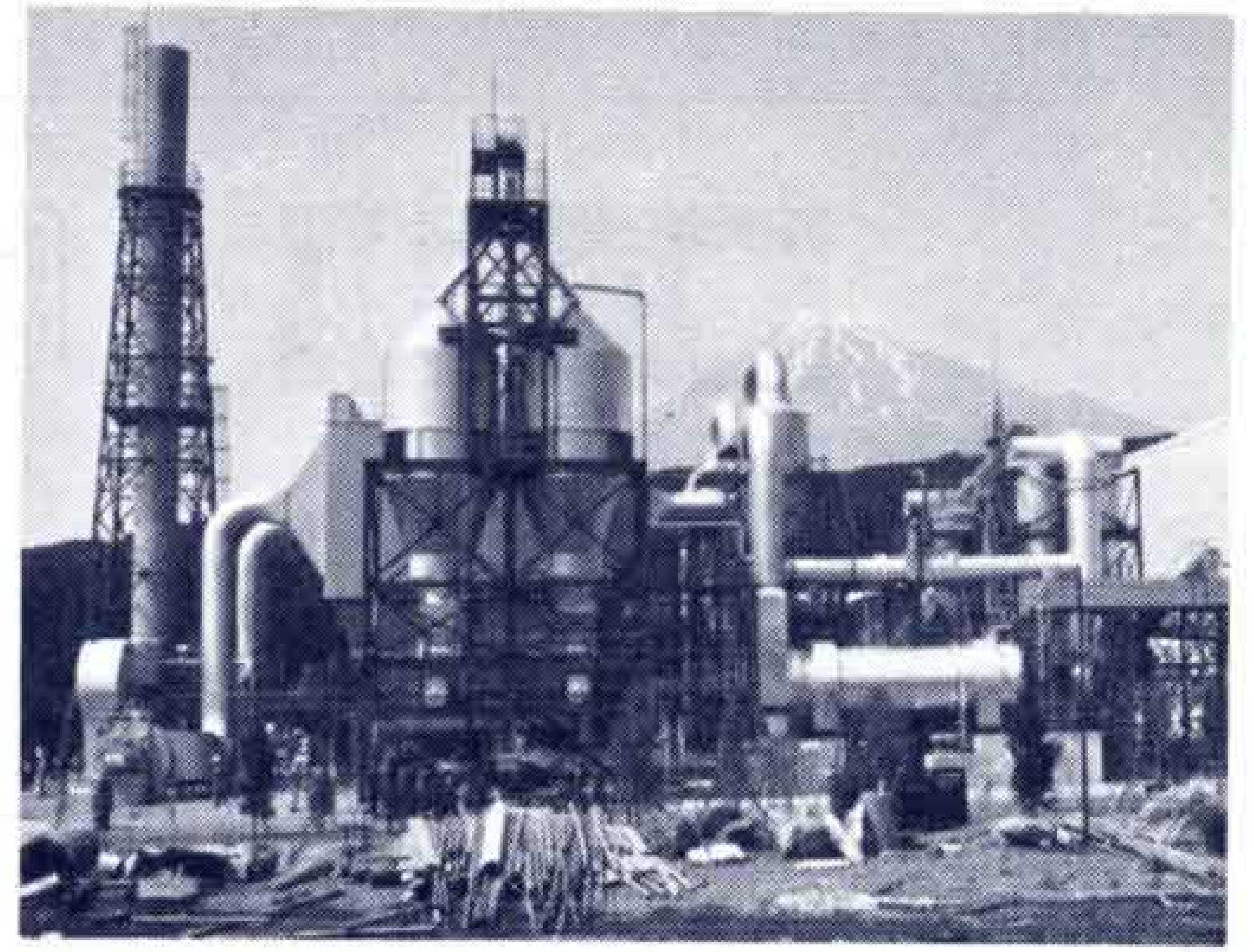




## SL公園で写生大会

子どもの日の5月5日、入山瀬公園で、子ども写生大会や相撲大会が開かれました。

子どもたちは、公園内にあるSL(蒸気機関車)を写生したり、学年ごとの相撲大会などで楽しい1日をすごしました。



## スラッジ焼却場が完成

製紙工場から出るスラッジ(製紙カス)を処理する共同焼却場が、市内桑崎地先に完成、5月7日竣工式が行われました。

この焼却場は、市内39の製紙工場で作っている富士製紙協同組合が、15億円をかけて造りました。

焼却施設は、最新式の回転式焼却炉で、公害防止にも万全な体制が整えられています。

暮らしのたより 市役所 ☎ 51-0123

## 市書道展の作品募集

第14回富士市書道展が7月25日から27日までの3日間、吉原市民会館で開かれます。

市教育委員会は、書道展の作品を次のように募集します。

### ◇応募資格

- ・一般の部……市内に在住、在勤の人
- ・高等学校の部……市内に在住、または在学の高校生

◇種別 毛筆、硬筆の作品とし、字句、書体は自由未発表のものに限る。

◇体裁 作品は表装することとし、条幅、枠張、額装もしくはこれに準ずるもの。

◇寸法 毛筆作品は仕上り寸法1平方以内。

硬筆作品は仕上り寸法1辺が80以内。

◇出品点数 1人1種目1点とし、兩種目出品してよい

◇出品料 不要

◇出品票 各作品には必ず出品票(教育委員会、各公民館にあります)を添付すること。

◇搬入 7月8日(火) 9:00~19:00

吉原市民会館

◇問合せは 市教育委員会文化振興課 内線 455

## 大月線・富士インター付近が 通行止になります

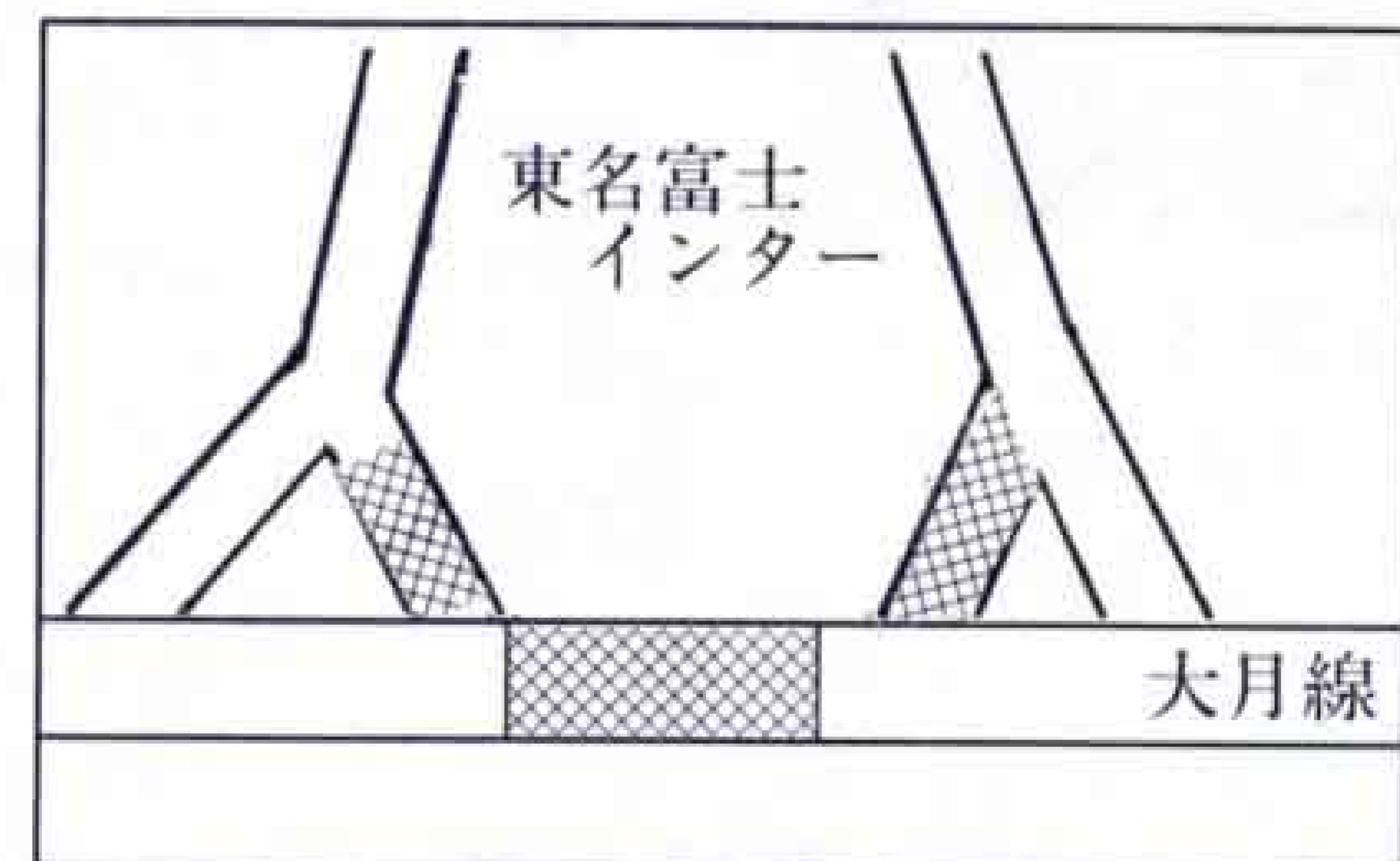
西富士道路(国道139号線バイパス)建設工事のため、大月線の東名富士インター付近が、夜間通行止になります。

◇期間 7月7日(月)~15日(火)

9月3日(水)~5日(金)

◇時間 午前0時~午前6時まで

◇通行止になるところ



◇迂回路については、県道鷹岡富士線、及び市道弥生線をご利用ください。

◇問合せは 日本道路公団西富士道路工事事務所

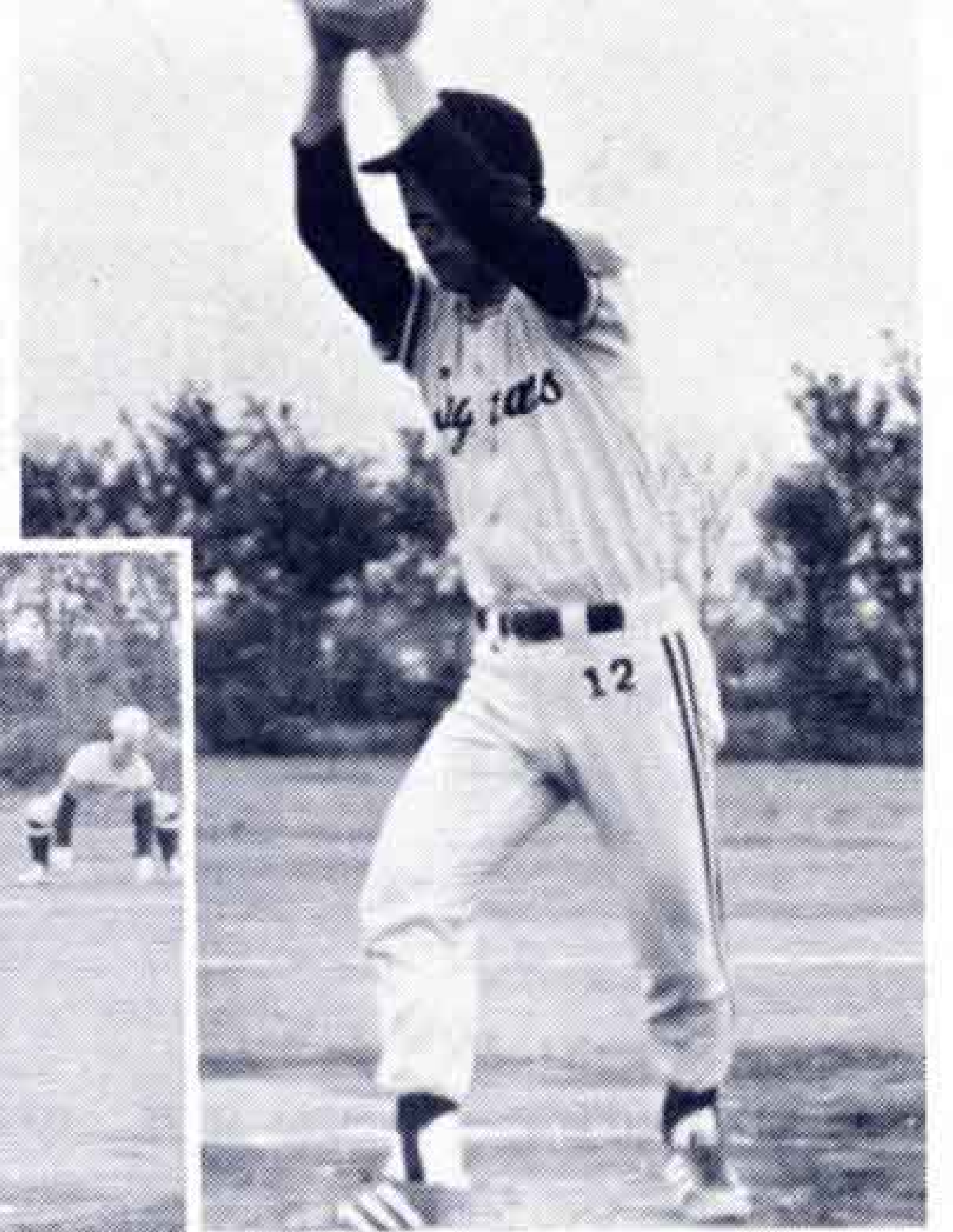
☎ 51-5667



## 雨の植樹祭

市植樹祭が、5月13日勢子辻分校で、市議会議員、地元関係者など、約200名が参加して行われました。

この日は、ひの木の苗木2,000本を植える予定でしたが、あいにく雨のため同校講堂で、市長と議長が苗木を鉢に植えました。

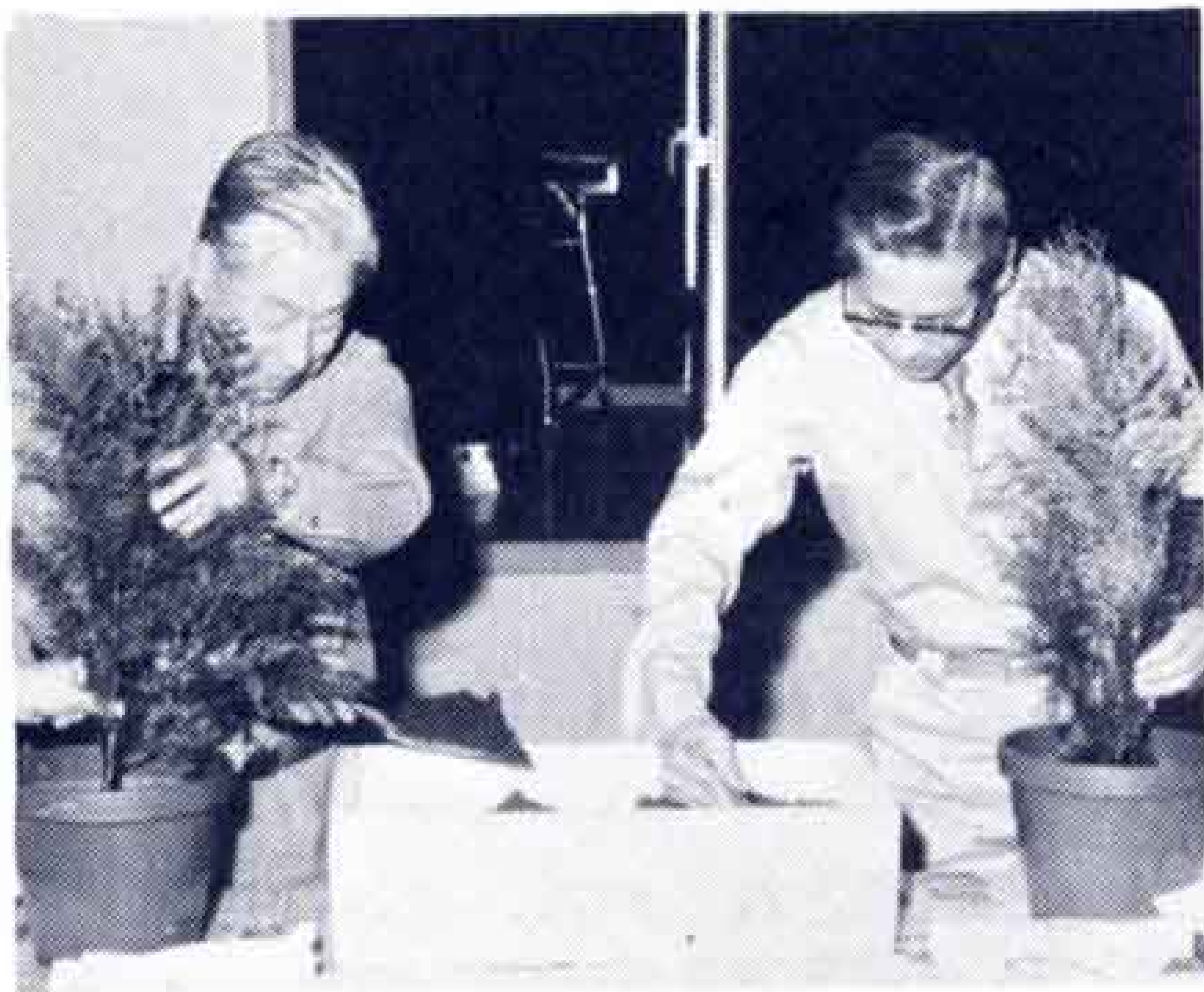


## するどい感で打つ

「ストライクはここだよ」とキャッチャーの打鳴らす手拍子めがけて、転がってくるハンドボールを、バッターが思いきりかつとばす。

4月27日、旭化成グラウンドで行われた静岡県盲人社会人野球大会。

眼は不自由でもするどい感で打ってよし、守ってよしで、昨年全国優勝した駿河ジャガースが優勝、東海大会に駒を進めました。



暮らしのたより 市役所 ☎ 51-0123

## 保母試験の願書受付

昭和55年度の保母試験が8月と9月に行われます。

試験を受ける人は、願書を提出してください。

◇受付期間 6月16日(月)～21日(土)

時間 9:00～16:30 (土曜日は11:30まで)

郵送の場合は、6月21日の消印まで有効

◇申込先 静岡市追手町9-6 〒420

静岡県民生部児童課指導係

※願書は市児童課にあります。

◇問合せは 市児童課 内線 312

## 県営富士見台団地の 入居者を募集

◇入居者を募集する住宅

団地名	所在地	募集戸数	構造	家賃	入居予定日
富士見台	富士市富士見台4丁目1	50戸	6・6・4.5 畳DK	25,000円	昭和55年 8月上旬

◇申込み受付期間 6月9日(月)～21日(土)

9:00～16:00 (土曜日は12:00まで)

◇申込み先及び問合せは

富士土木事務所建築住宅課 ☎ 61-8310

## 食品関係従事者の 健康診断を実施

富士保健所は、食品関係に従事している人の健康診断を、次の日程で行います。もれなく受診してください。

地区	場所	実施日	時間	業種
富士地区	富士文化センター	6月23日(月)	10:00～12:00 13:00～15:00	富士料理旅館組合、乳類組合 あん類組合、「山仲水産」
		6月25日(水)	〃	「パピー食品部」、「ひのや」 「イトーヨーカドー」、食肉組合
		6月26日(木)	〃	富士飲食組合 「富士農協(牛乳)」
		6月30日(月)	〃	魚介類組合、菓子組合 青果組合
吉原地区	富士保健所	6月12日(木)	〃	食肉組合、食鳥肉組合、吉原 パー組合 「田中屋」、「ひのや」、「中島屋」
		6月16日(月)	〃	吉原飲食組合
		6月18日(水)	〃	清涼飲料、吉原料理旅館組合 「福泉」、すし組合、豆腐組合 「八百半」、「ユニー」
		6月19日(木)	〃	醤油、青果、簡易飲食、魚介類、 菓子、牛乳の各組合、めん類組合
鷹岡地区	鷹岡区 富士保健所	7月2日(水)	〃	全業種
		7月7日(月)	〃	その他(上記以外の業種及 び上記にもれた者)