

稲作転換にご協力を

富士市水田利用再編対策協議会では、基本方針として水田所有面積に対して、22%以上の減反をお願いし目標達成のためご理解とご協力を農家に呼びかけています。

転作奨励補助金の種類と額は下表のとおりです。

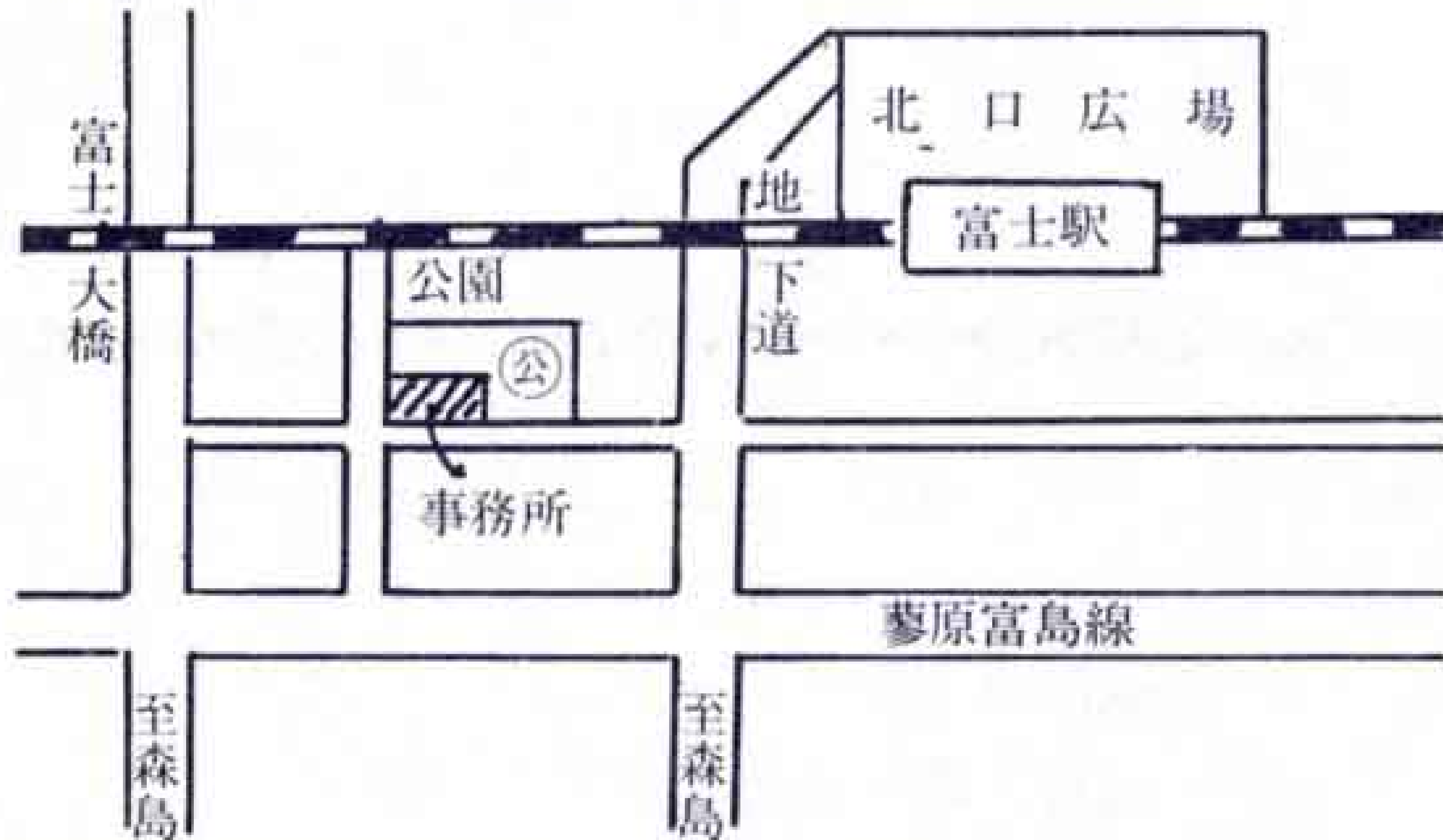
種類	対象作物	奨励補助金の額 10アール当たり	
		富士市基本額 (基準収穫量 383kg)	計画加算額 (計西地区の転作率 に応じて定める額)
(1)特定作物	大豆、麦、そば、飼料作物 (飼料用青刈水稲含む)	50,000円	10,000円～ 20,000円
(2)永年性作物	果樹 桑、花木等	50,000円	10,000円～ 20,000円
(3)一般作物	野菜、花木、大豆以外の豆類 芝、たばこ、種苗類等、材木、竹類、養魚池、農業用施設用地	35,000円	7,000円～ 13,000円
(4)管理転作		35,000円	7,000円～ 13,000円 (管理休耕の場合は 交付されません)
(5)土地改良 通年施行		35,000円	

暮らしのたより

富士駅前区画整理

事務所が移転しました

・新所在地 水戸島397番地 (水戸島上) ☎ 63-9651



勤労者住宅の

建設資金を貸付ます

- ・対象
 - ◇市内に、住宅を新築・増築・宅地購入・建売住宅の購入などで貸付を希望される人。
 - ◇市内に1年以上住んでいる人。又は、5年以上勤務し、市町村税を完納している人。
- ・貸付を受けられる建物と土地
 - ◇住宅の場合は、建築面積が40平方メートル以上、120平方メートル以下であること。
 - ただし、次のいずれかの場合は150平方メートル以下であること。
 - ・60歳以上の老人とその親族が同居する住宅。
 - ・6人以上の多人数の親族が同居する住宅。
 - ・心身に障害がある人とその親族が同居する住宅
 - ◇宅地の場合は、面積が150平方メートル以上300平方メートル以下で、5年以内に住宅を建築する人。
- ・融資金額 300万円以内。
住宅金融公庫の併用ができます。
- ・貸出金利
 - ・5年(150万円まで)、10年(300万円まで)の場合は、年利5.64%。
 - ・15年、20年の場合は、300万円まで年利5.76%。
- ・受付は、4月24日(火)から4月27日(金)まで
10:00～15:00
市役所2階ロビー
- ・抽せん会
5月18日(金) 富士文化センター
- ・説明会日程
4月18日(水) 吉原市民会館 時間は18:00から
4月19日(木) 富士文化センター "
4月20日(金) 鷹岡公民館 "
- ・問合せは
市建設部管理課 ☎ 51-0123 内線 346



市役所の窓口や手続などを記した手帳を配布して

(こえ) 私は富士市に来てから日が浅いのですが、以前住んでいた市では市役所の仕事、担当課、いろいろな申請をする時どうしたらよいか持っていくものは何かなどを記してある手帳のようなものがありました。大変便利でしたのでぜひ富士市でも作って配布してほしいと思います。

(伝法 1さん)

(こたえ) 市は住民にしたしまれ

親切、明朗な市役所を目指しています。ご指摘の件につきましては、長年検討し、窓口百科(くらしの手帳)を昭和54年度に作成し各家庭に配布ご利用願うべく準備をすすめています。一日も早くご利用していただけるよう努力いたしますので、もうしばらく時間をいただきたいと思ひます。

(市広報広聴課)