

— 保 険 税 の 改 正 内 容 —

所 得 割 (市民税所得割額の)	100分の340	(前 100分の203)
資 産 割 (固定資産税の土地家屋分の)	100分の 85	(前 100分の 78)
均 等 割 (被保険者1人について)	4,920円	(前 2,520円)
平 等 割 (世帯当りについて)	8,880円	(前 5,400円)
課税限度額	150,000円	(前 120,000円)

納期は8月、9月、10月、11月、12月、1月の年6回です。

医療費の節約は即、税負担の軽減になります。なぜ医療費が上るか、その理由は第1に医療費そのものの値上げ、第2に疾病構造の変化、第3に医療費のムダ使いが考えられます。

このムダな医療とは病気が重くなり、どうにもしようがないとなるま

で医者にかからない「ガマン型」、同じ病気で度々医者を変える「医者不信型」、保険税を納めているから医者にかからなければそんだという「保険税回収型」などが特に多い。ムダな医療というものに注意し、医療費の節約に心掛けましょう。

おばけ屋敷

勤労青少年会館で開く

勤労青少年ホームの活動の一部を市民に知っていただこうと市内広見町の富士勤労青少年会館では、8月8日から10日まで毎日夜6時30分から8時まで同ホームで「おばけ屋敷とバザー」を開きます。市民多数お出かけください。

22企業が操業開始

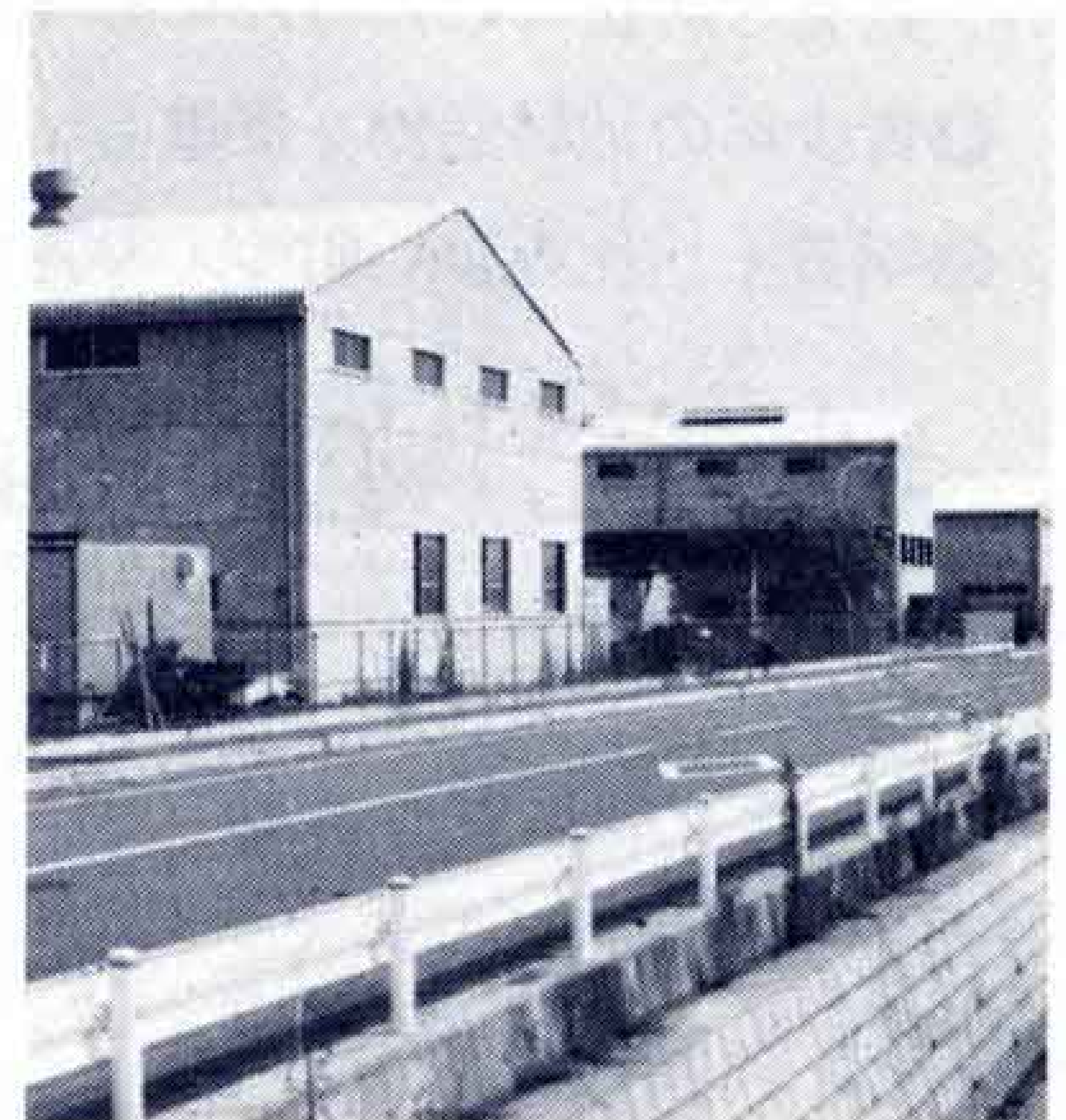
県下一の浮島工業団地

工場公園化手法を用いて造成した22万平方メートルにおよぶ広大な規模では全国的にもトップクラスに入ります。浮島工業団地協同組合では50年度には第1次分として12企業(工場)の建設を行い、すでに操業を始めており引続き第2次分として51年度は10企業の建設工事を進めていきましたが、このほど竣工し、移転を完了しました。

これで浮島工業団地内の操業企業

数は22を数え、ようやく工業団地として活況をみせてきました。なお、まだ用地が少し残っておりますので進出企業で用地のきまっていない事業所は下記へご相談ください。

- 申込先……富士市浮島工業団地協同組合 (電話32-2131) 又は市経済部商工課工業係 (内線398) へ。なお52年度で建設事業(高度化資金利用)は打切ります。



市民吉原市民会館自主文化事業

こどものためのミュージカル

快傑アンパンマン

- と き 8月27日(土) 開演 午前10時・午後2時 2回公演
- と ころ 吉原市民会館ホール
- 入 場 料 前売 600円(当日 800円) 大人・こども同一料金

※前売券は市民会館・文化センターで発売中

主催：吉原市民会館 共催：富士こども劇場 後援：富士市教育委員会