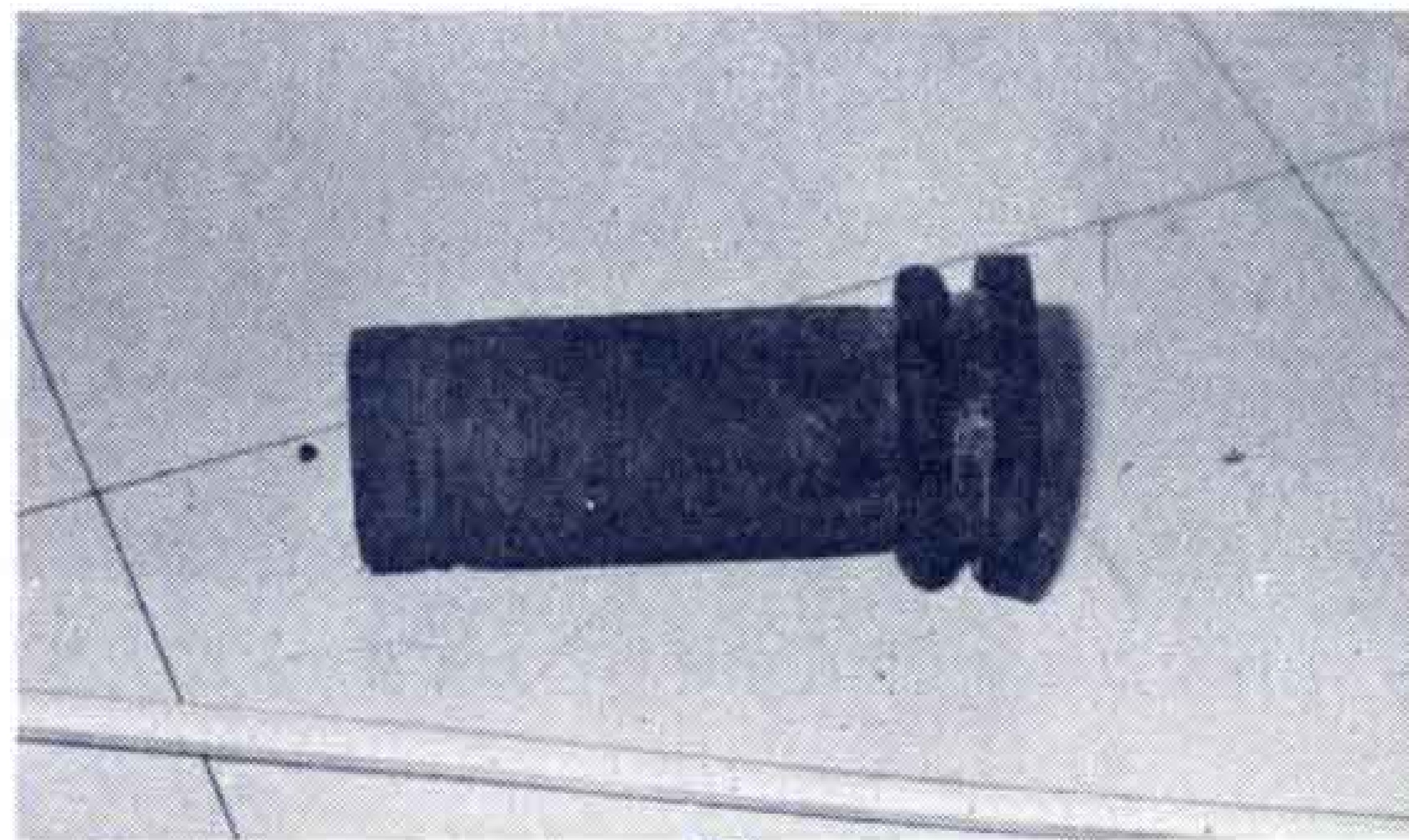


これは何でしょう？

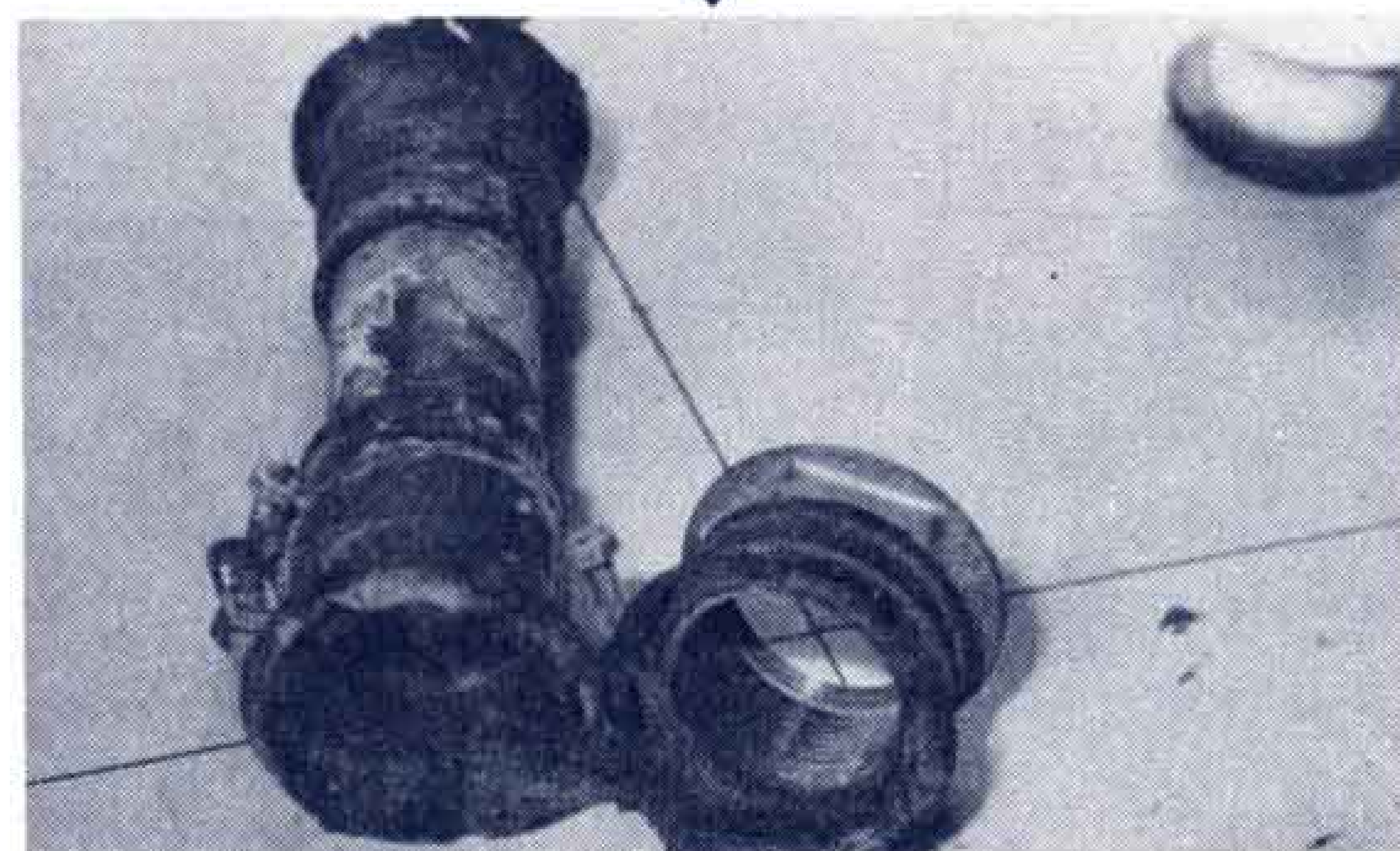
ガス風呂の浴槽と風呂ガマのボイラーをつないで、お湯を循環させているゴムパイプです。

表面は一見、何でもないように見えても、3年以上使っているとモロくなって、ご覧のようになっている場合があります。

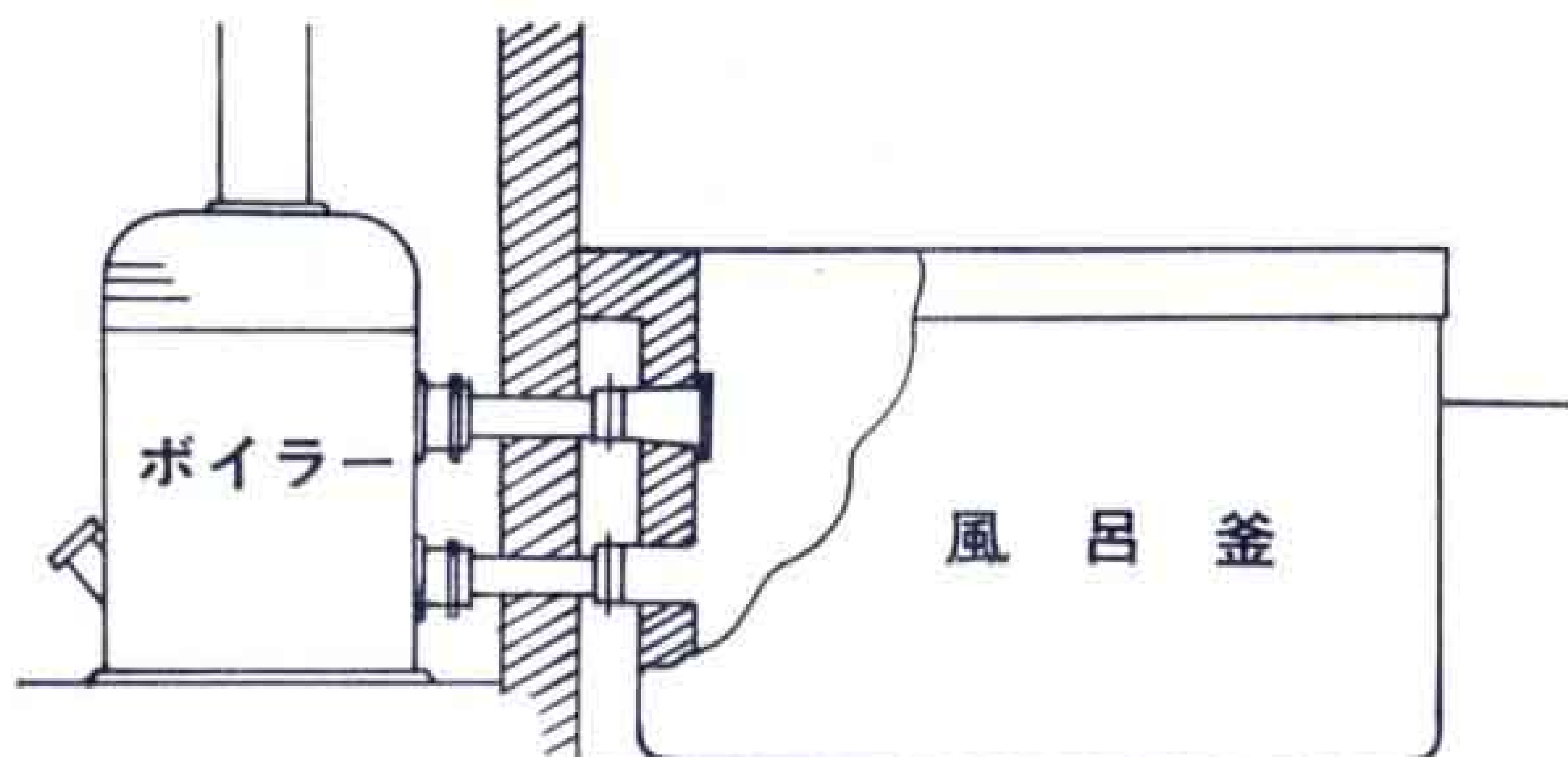
穴があいたり、破けたりすると水が漏れて空たきの原因になり、火災の発生につながる危険性もあります。お宅の風呂も、一度確かめて見てはいかがでしょうか。もし、パイプが弱くなっていたら、さっそく新しいものと取替えましょう。



「見た目には何の変りもなくとも…」



「手で力を加えるとこのとおり」



幼児交通安全 りすさんクラブ 体験発表会

■とき 3月6日(日) 12時30分から
■ところ 旭化成体育館

当日は、田子浦地区幼児交通安全りすさんクラブ(24クラブ、1864名)全員が参加して体験発表を行います。



3月の



休日当直医院は、富士市医師会が急病者のために定めたものです。ところが、最近、かかりつけの医院がやすみなのでみてくださいと、当直医院に来る人が多くなりました。特に医療センターに多く、急病者の診察に支障をきたしていますので、当直医院は急病のときにだけご利用ください。

■3月6日

外科 中央病院(本市場 61-8800)
鈴木医院(字東川東町52-2213)
産婦人科 長野医院(柚木 61-1907)

■3月13日

外科 松本医院(久沢 71-2570)
芦川病院(中央町2 52-2480)
産婦人科 山下医院(国窪 52-0611)

■3月20日

外科 中央病院(本市場 61-8800)
石川医院(浅間本町 52-1985)
産婦人科 鈴木医院(今泉1 52-1712)

■3月21日

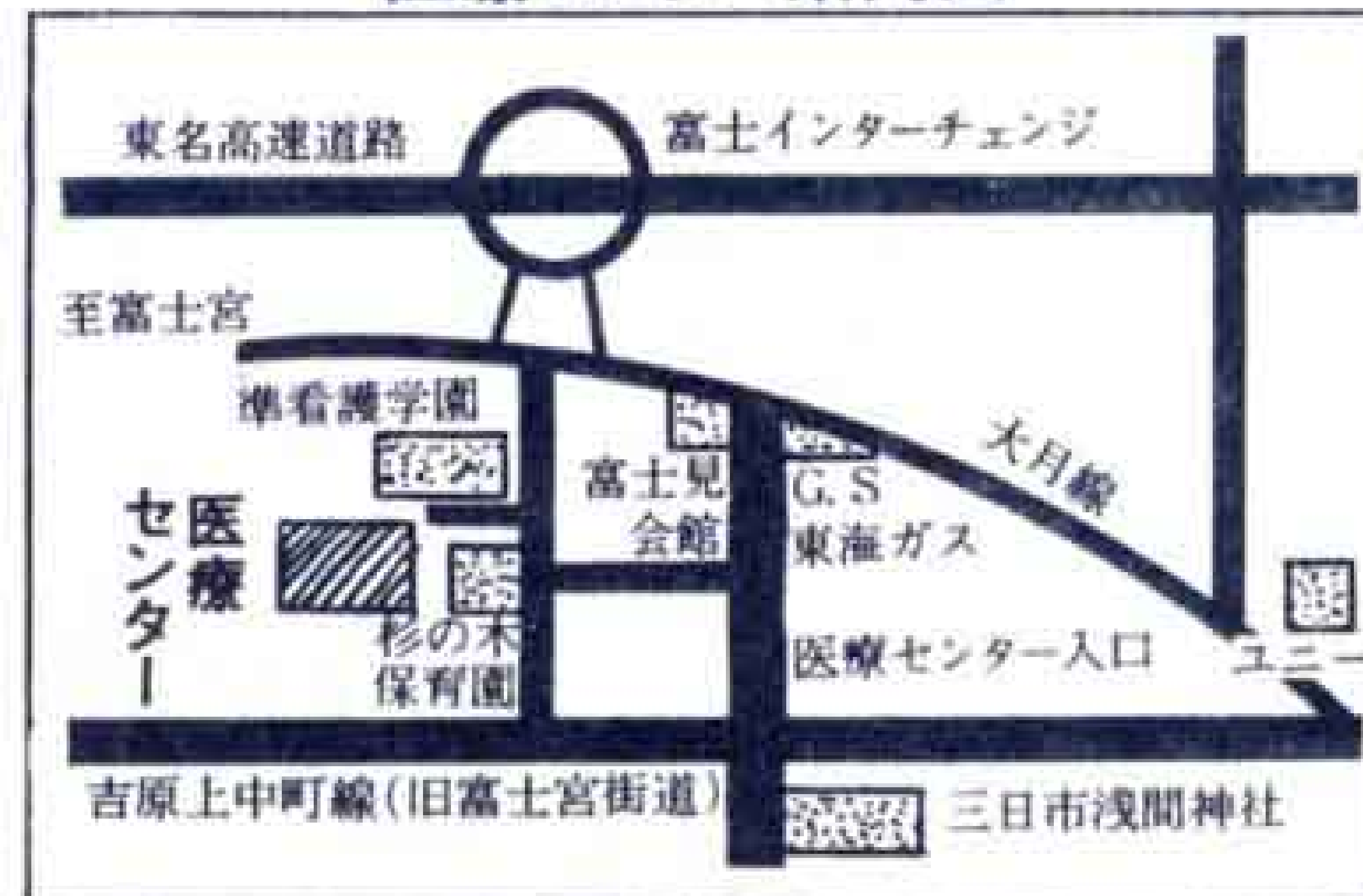
外科 中央病院(本市場 61-8800)
米山病院(吉原4 52-3060)
産婦人科 窪田医院(平垣 61-3100)

■3月27日

産婦人科 榎村医院(柚木 63-8881)
米山病院(吉原4 52-3060)
産婦人科 中央病院(本市場61-8800)

※内科、小児科は富士医師会が「医療センター」で行っています。診療時間は午前9時から午後5時までです。ただし受付時間は4時30分までです。医療センターでは、日曜祝祭日以外は行っておりません。

医療センター案内図



医療センターの住所は「富士市伝法字杉ノ木2850-2(長者町)」電話は52-3104です。