

ワラワふじ

年1回は老人健診を…

おとしよりが、いつまでも健康であるようにと、市が毎年行っている老人無料健康診査の一般診査が、ことしも、9月6日から18日まで富士市医師会のご協力で行われました。この対象となったおとしよりは、明治44年9月1日

以前に生まれた、市内在住のおとしより12260人で、一般診査、訪問診査のあと、精密検査も行われ、傷病などの早期発見や早期治療に役立つと大変好評でした。

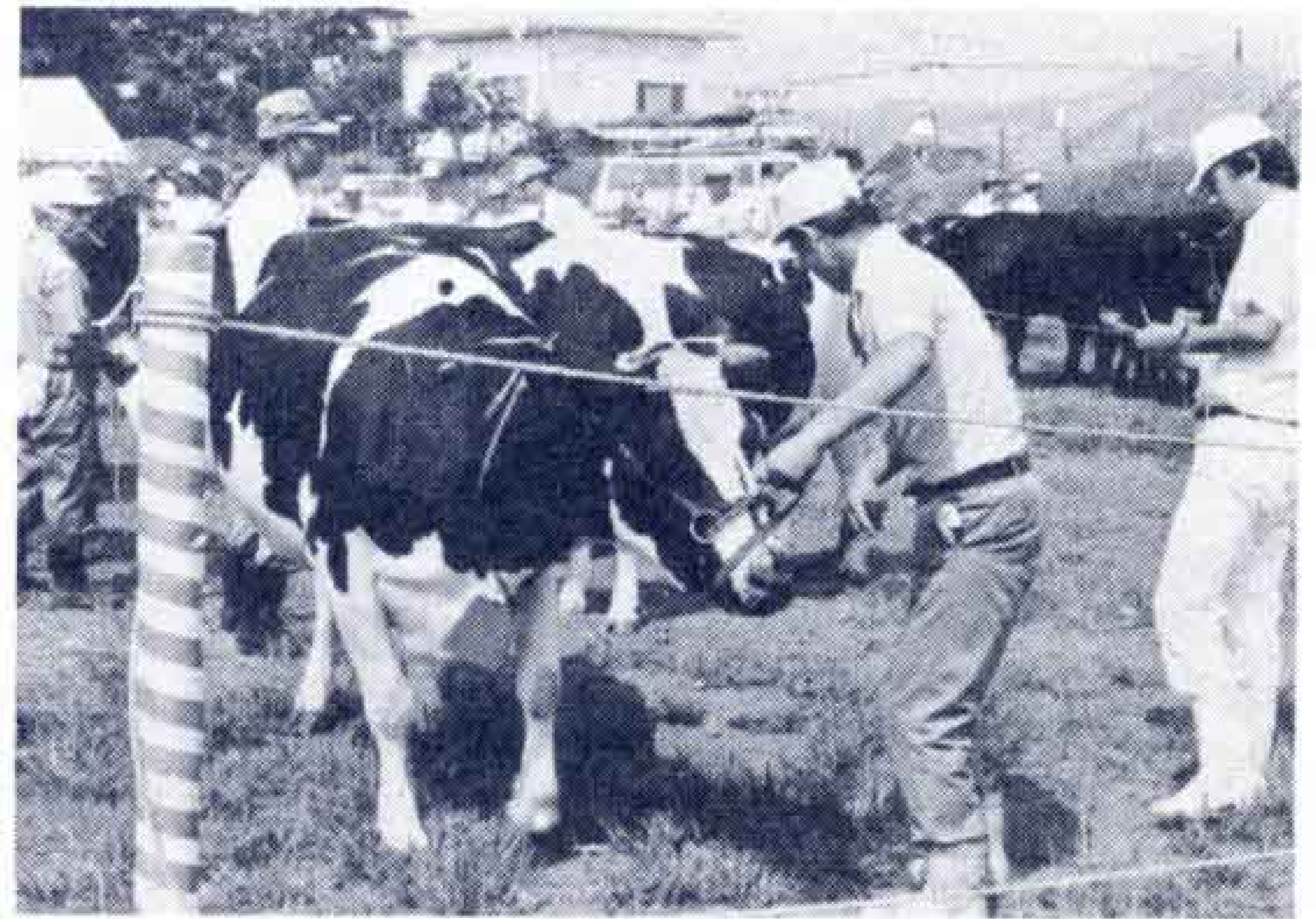


【元気な人もそろって健診
市立富士中央病院で】

わが家のご自慢

第10回富士市畜産共進会が、9月17日に木之宮公園で行われ、出品された数多いご自慢の家畜の中から次のものが最高位に選ばれました。

- 久沢 深沢俊雄さんの乳牛
- 傘木 稲葉佐太郎さんの肉牛
- 久沢 望月克己さんの種豚



【審査も念入りに……】

9月27日に卸売市場がオープン

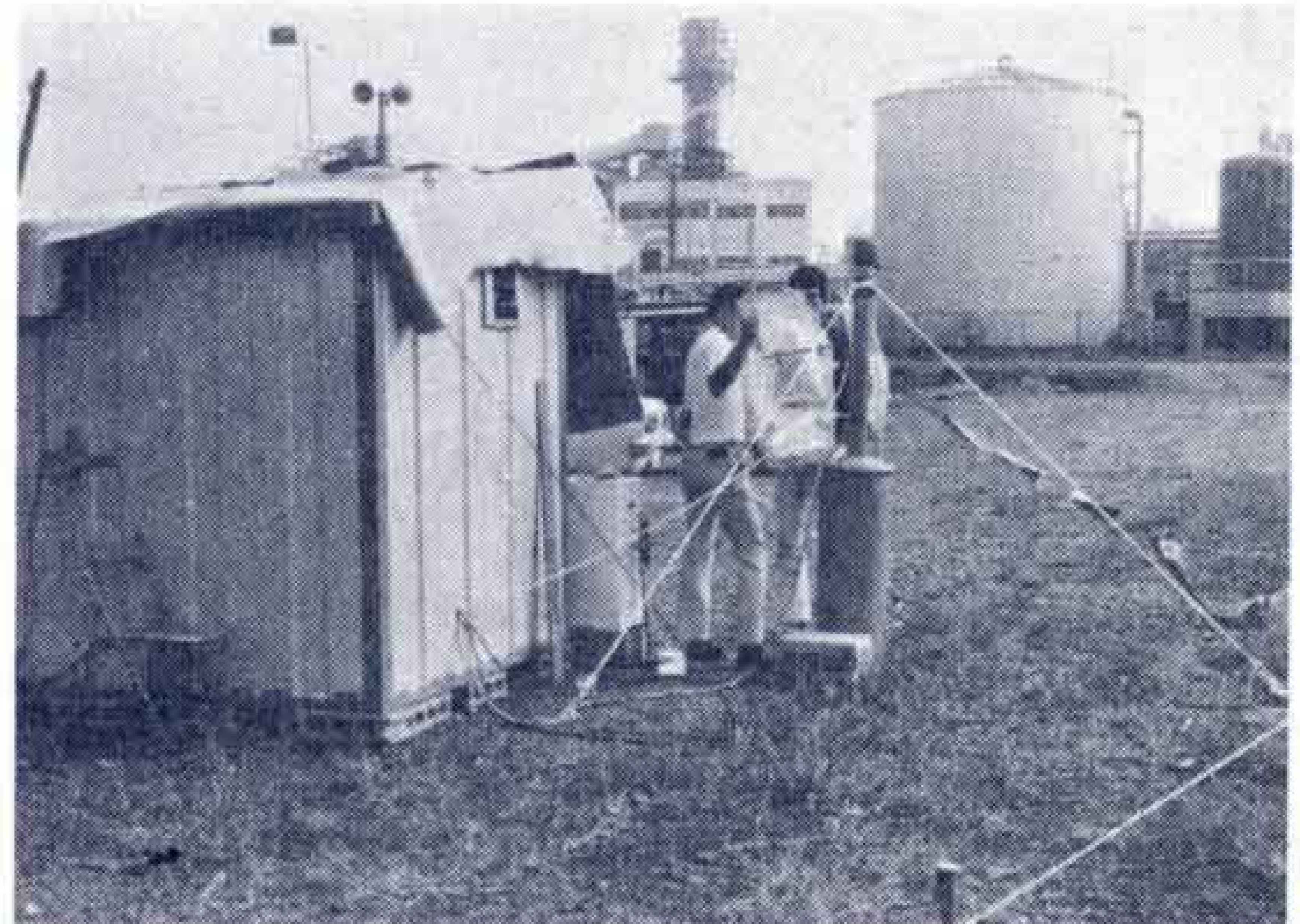
総合公設地方卸売市場として県下で初めて完成した富士市公設地方卸売市場の開場式が9月18日に行われました。席上、山本知事から市場の開設許可証が渡辺市長に手渡され、27日から正式にオープンします。この市場には、卸売業者として青果部1社と水産部1社のほか、仲卸業者、付属営業人、金融機関などの店舗36店舗が入り、買受人601人、買出人20人が参加することになっています。



【山本知事から開設許可証を
授与される渡辺市長】

悪臭の連続自動測定実施

製紙原料のクラフトパルプを製造する工場から排出されるにおいの強い硫黄系の悪臭を24時間ぶっ通して調査して、悪臭公害発生の過程を解明するとともに悪臭公害規制の基礎資料にするための悪臭連続自動測定調査が9月13日から25日まで市内の2カ所で行われました。この調査では、におい袋を鼻にあてて直接調べる方法やアンケート調査なども併せて行われ、その結果が期待されています。



【沼川沿で調査する日本環境衛生
センター公害部の係員】

豊かなくらしと住みよい社会をつくる郵便貯金月間 10月1日～31日