

＝8月9日の集中豪雨＝

# 時間雨量94ミリの恐怖

## 復興に力強いツチ音…

災害の本当の恐ろしさは、それを実際に体験した人でなければわかりません。一昨年七夕豪雨で痛めつけられた当市は、この8月9日の集中豪雨で再び大きな打撃を受けました。

この日、昼過ぎから降り始めた雨は、山間部で299ミリ、平野部で203.5ミリの総雨量と94ミリの時間雨量を記録し、市内いたるところ護岸が壊れて濁流が民家を襲い、特に被害の大きかった富士岡地区では、裏のガラス戸を押し破って流れ込

んだ濁流で家財のほとんどを玄関からそっくり押し流された家や、突然の鉄砲水に逃げ場を失ない濁流が流れるわが家の座敷を見つめながら天井裏で暗い不安の一夜を明かしたお宅もあったという市では、この日午後5時30分にいち早く災害対策本部を設け、避難救出や被害個所の応急対策に当る一方、11時50分に災害救助法が発動され、翌早朝から災害復旧に立ち上がりました。

### 被害状況 (8月14日現在)

富士市災害対策本部調

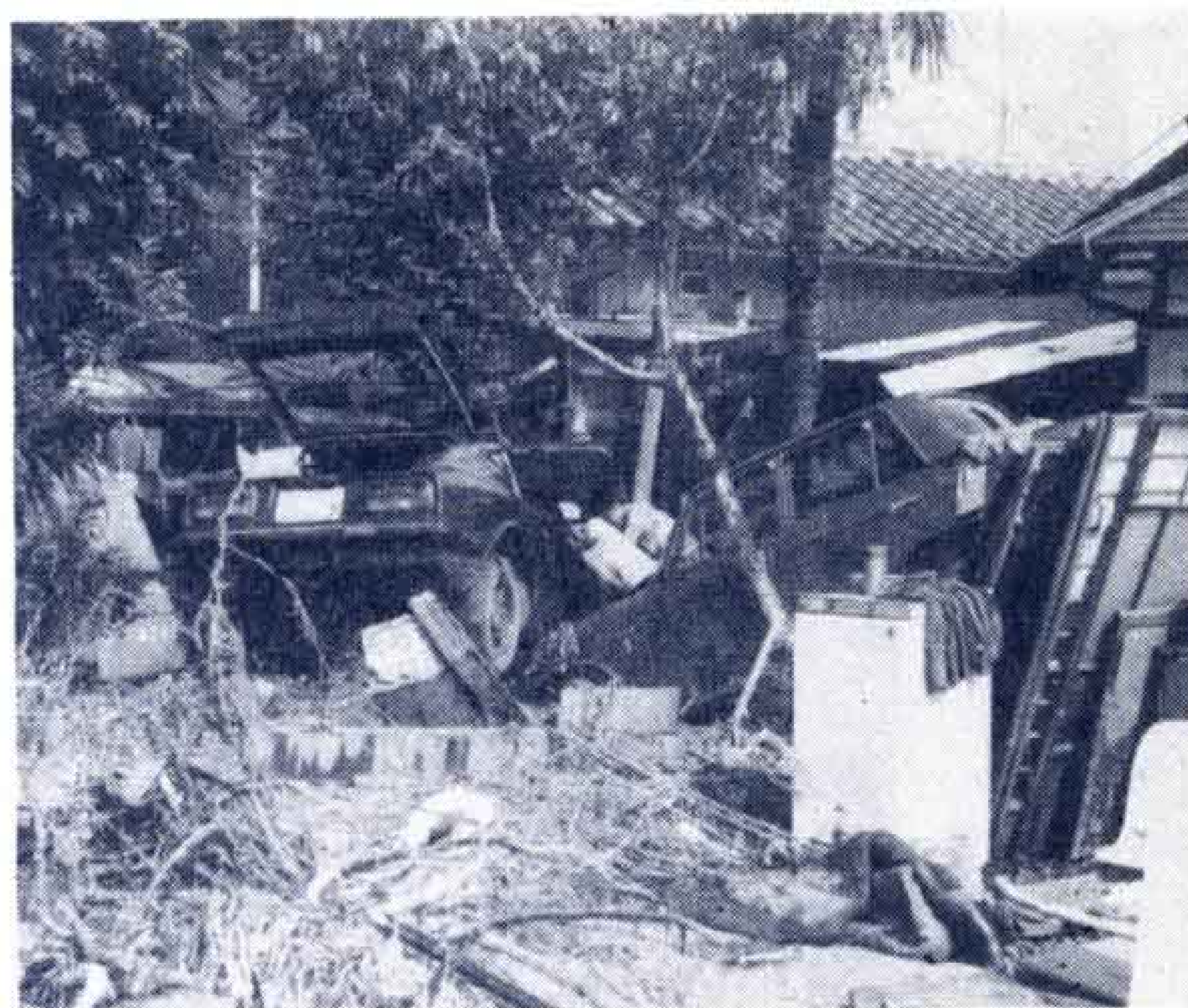
- 人的被害  
重傷 2人 軽傷 2人
- 住家被害 総計 2,751世帯  
全壊 2棟 4世帯  
半壊 17世帯  
一部破損 22世帯  
床上浸水 679世帯  
床下浸水 2,029世帯
- 非住家被害 総計 458棟  
床上浸水 146棟 床下浸水 312棟
- 土木被害  
道路欠損等 274件  
崖くずれ 2カ所
- 河川の護岸欠損等 118カ所
- 橋梁流失 12カ所
- 農業被害  
(田) 流失、埋没 25㍍  
土砂流入 10㍍ 冠水 280㍍  
(畑) 流失、埋没 80㍍  
冠水 37㍍  
(樹園地) 流失、埋没 1㍍  
(園芸施設) 流失 3.154平方㍍  
浸水(苗木) 10万本  
(畜舎) 流失埋没 12棟
- 商工被害  
(商業) 200件 (工業) 81件
- 簡易水道施設被害 3施設
- 鉄道被害 2カ所



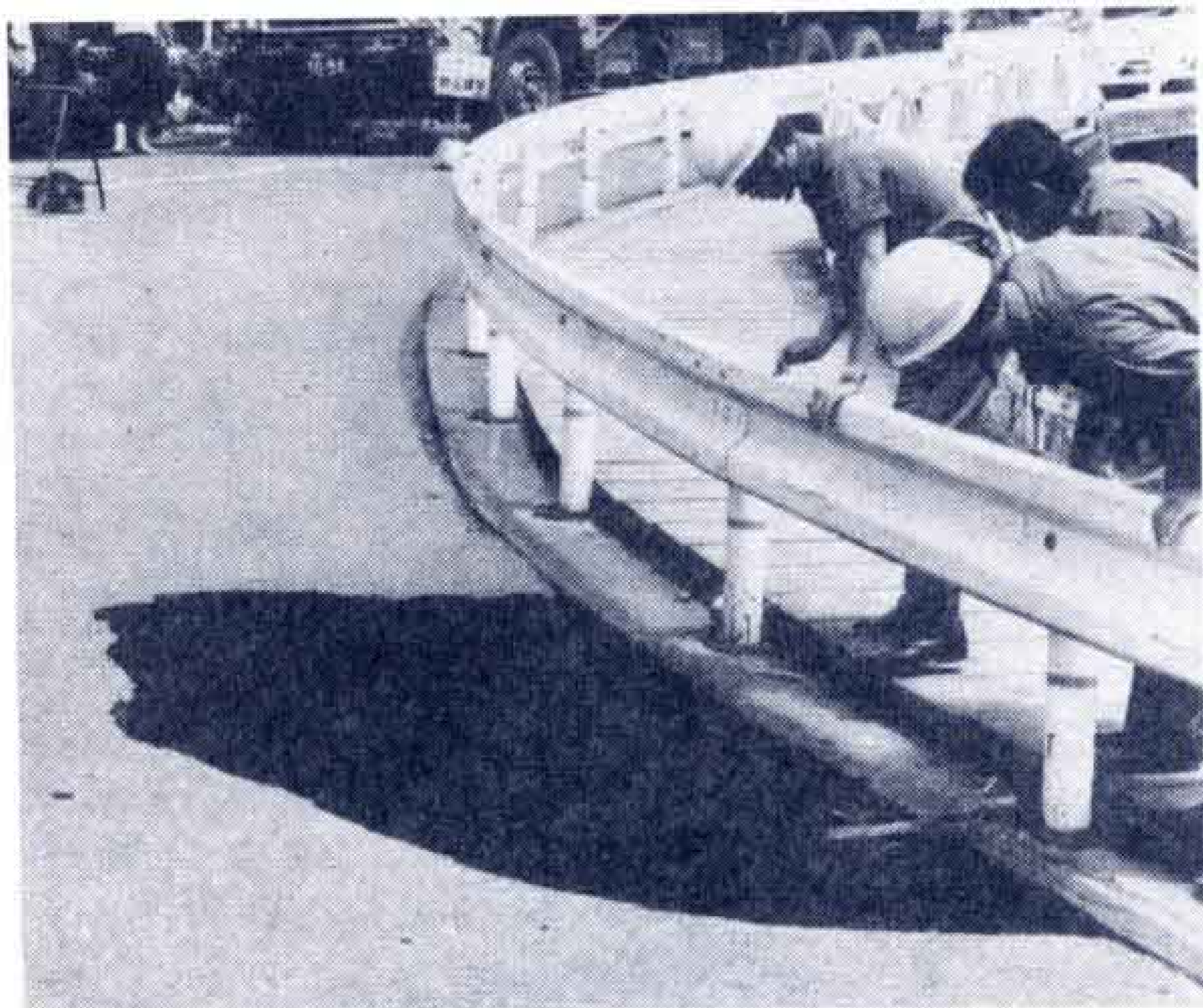
【鉄砲水でこわされた家の残がいで埋った道路＝富士岡地区＝】



【水しぶきを上げながら走る車、車……  
=吉原中心街で】



【押し流されて無惨に重なり合った乗用車  
=富士岡地区で】



【道路にぽっかり大穴が…=神戸地区で】



【岳南鉄道の鉄橋もまん中でポキリッ…  
=中里地区で】



【滝川のはんらんで道路はゴミの山=原田地区で】



【8月11日災害地を視察した山本知事に早期復旧について協力をお願いする渡辺市長と外山議長】