

市の財政事情を公表します

／50年10月1日～51年3月31日／

富士市公表第2号

地方自治法第243条の3第1項の規定に基づく「富士市財政事情の公表に関する条例」の定めるところにより、昭和50年10月1日から昭和51年3月31日までの間における富士市の財政事情を次のように公表します。

昭和51年6月1日

富士市長 渡辺彦太郎

一般会計

昭和50年度は、国、地方自治体ともに不況の影響をうけて、かつてない財政的な危機に直面しました。

富士市の市税収入も、当初から著しく低下することが予想され、市民

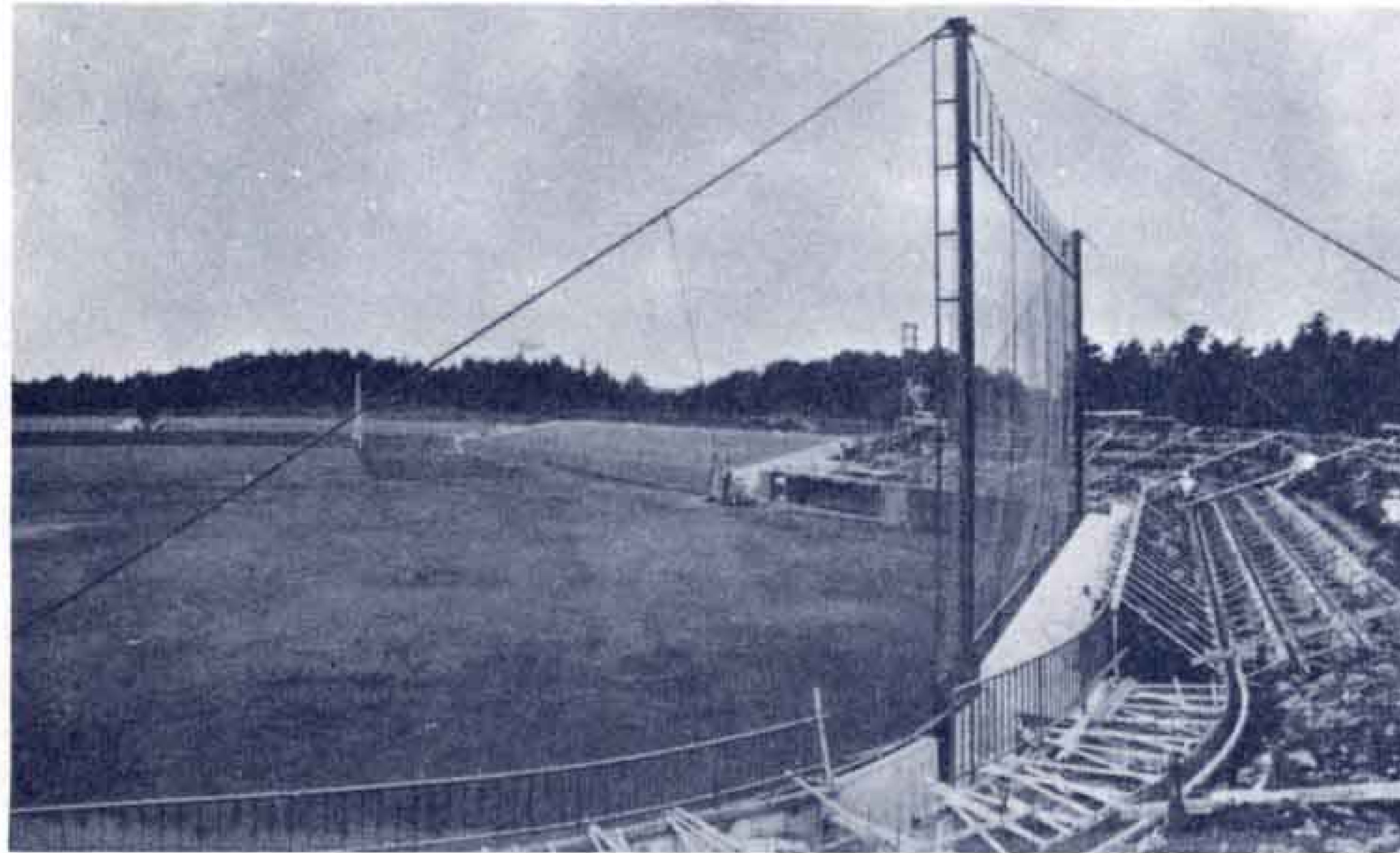
の日常の生活環境を整備、充実に必要な事業の財源を確保することに最大の努力を傾注しなければならぬ事態となりました。

50年度の予算を歳入の面からみますと、前年度の法人市民税の決算額は21億2207万円でしたが、本年度の最終予算額は12億876万円となり、

約43%の減収となりました。市税の減収に対しては、国の財政上の特例措置をうけて、12億5810万円の減収補てん債の借入れが行われ、本年度の歳入の大きなものとなりました。

歳出においては、9月に財政危機に対処するための経費節減対策を市の各部門に指示して、経費の節減につとめました。また、歳出の補正予算では①日常の市民生活に関連した道路、河川、都市排水路の維持改修②保育園、小中学校、文化センター市民会館などの公共施設の維持改修に特に配慮した補正を行いました。この結果、一般会計の最終予算額は当初予算の173億7500万円に年間5回の補正を行って、25億7800万円（昭和49年度は34億2747万円）の追加補正をしましたので、総額199億5300万円となりました。

【総合運動公園野球場もできました】



歳入

(単位万円)

款	予算現額	収入済額
1、市 税	1,001.248	996.050
2、地 方 譲 与 税	13.524	8.053
3、娯楽施設利用税交付金	2.069	2.069
4、自動車取得税交付金	20.747	20.747
5、地 方 交 付 税	6.581	6.581
6、交通安全対策特別交付金	2.852	2.852
7、分担金及び交付金	47.730	45.566
8、使用料及び手数料	26.151	26.441
9、国 庫 支 出 金	229.069	185.458
10、県 支 出 金	54.112	32.445
11、財 産 収 入	7.462	7.409
12、寄 付 金	833	770
13、繰 入 金	5.870	362
14、繰 越 金	116.155	116.156
15、諸 収 入	183.427	101.710
16、市 債	277.470	50.670
歳 入 合 計	1,995.300	1,603.339

歳出

(単位万円)

款	予算現額	支出済額
1、議 会 費	21.812	21.665
2、総 務 費	240.209	211.214
3、民 生 費	271.347	250.661
4、衛 生 費	228.831	205.373
5、労 働 費	14.313	6.822
6、農 林 水 産 費	59.792	48.392
7、商 工 費	66.811	52.741
8、土 木 費	428.047	337.748
9、消 防 費	63.541	61.002
10、教 育 費	360.679	294.491
11、災 害 復 旧 費	15.444	7.042
12、公 債 費	127.154	127.117
13、諸 支 出 金	50	1
14、予 備 費	97.270	0
歳 出 合 計	1,995.300	1,624.269

昭和五十年 一般会計

地方債未償還額

(単位万円)

区分	未償還額
大蔵省資金運用部	255.736
郵政省簡易保険局	248.574
公営企業金融公庫	2.281
市中銀行	92.338
農業協同組合	648
保険会社	2.492
共済組合	10.401
その他	130.498
計	742.968

市税収入

(単位万円)

税目	予算額	収入済額
市民税	402.375	383.736
固定資産税	401.973	408.393
軽自動車税	4.084	4.141
市たばこ消費税	40.919	40.244
電気税	84.557	89.413
ガス税	1.653	2.064
木材引取税	50	65
特別土地保有税	28.017	30.013
都市計画税	37.620	37.981
合計	1.001.248	996.050

市税負担の状況

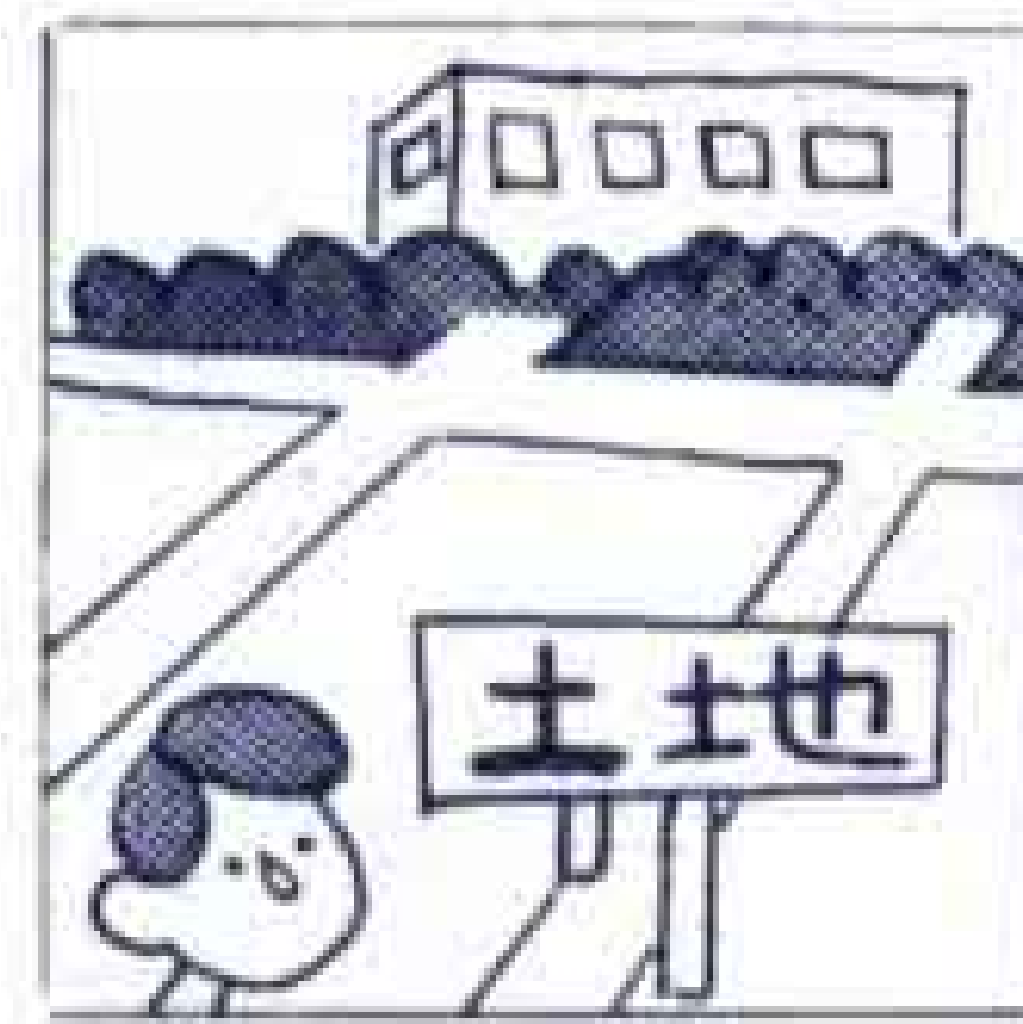
税目	一世帯当りの負担額	一人当りの負担額
市民税	71.528円	19.907円
固定資産税	71.457	19.887
軽自動車税	726	202
市たばこ消費税	7.274	2.024
電気税	15.031	4.184
ガス税	294	82
木材引取税	9	2
特別土地保有税	4.980	1.386
都市計画税	6.687	1.861
合計	177.986	49.535

市の財産の保有状況

(51.3.31現在)



2095万円



684万m²



38万m²



15万m³



180台

特別会計

特別会計は、国民健康保険事業、下水道事業など19会計で、昭和51年3月末までの執行状況は次のとおりです。

- ・歳入 42億 198万円
- ・歳出 42億4176万円

地方債未償還額

(単位万円)

区分	未償還額
下水道事業	59.458
依田原新田土地区画整理事業	50.053
魚市場事業	344
公共用地先行取得事業	138.813
駐車場事業	0
地方卸売事業	287.950
計	536.618

年金保険から融資が

市が行ういろいろな事業に、厚生年金や国民年金から事業資金の融資を受けています。昭和50年度の事業で融資を受けたものは次のとおりです。

- ・第2保育園の建設事業に1230万円
- ・富士総合運動公園(野球場)事業に5650万円
- ・し尿処理施設整備事業に3億90万円
- ・ごみ運搬車整備事業に1160万円

昭和50年度各会計別の執行状況

(単位万円)

	予算現額	収入済額	支出済額
国民健康保険事業	199.890	189.422	158.714
下水道事業	70.645	24.265	56.091
青島津田土地区画整理事業清算金	2.810	2.673	2.455
依田原新田土地区画整理事業	69.870	55.462	57.634
富士中部土地区画整理事業	2.311	2.001	1.031
学校給食事業	8.340	8.220	8.076
魚市場事業	953	1.088	109
地方卸売市場事業	154.078	80.771	94.867
駐車場事業	6.500	7.023	3.813
公共用地先行取得事業	39.370	39.354	37.885
内山	4.146	3.976	2.956
旧吉原	100	104	0
旧島田	209	217	0
旧今泉	2.765	2.842	3
旧今泉・一色・神戸・今宮	1.370	1.414	3
旧元吉原	104	107	0
旧須津	174	221	41
旧吉原	536	515	199
旧原田	430	523	299
合計	564.601	420.198	424.176