

オリエンテーリングを やってみ

みなさんオリエンテーリングをご存じですかー
地図と磁石をたよりに決められたコースでポイント
をさがしながら歩くスポーツですね。市では丸火自然公園に6キ。と10キ。のコースを設け、

いつでも利用できるようにしてあります。それ
では、オリエンテーリングの方法を簡単にお知
らせいたしますので、1度ためしてみてください……。

丸火自然公園に 6キ。と10キ。のコース

オリエンテーリングは、磁石と
地図をたよりに決められたコース
を回り、その途中にあるいくつか
のポイントをできるだけ短い時間
に探しあててゴールする競技です
地図の読み方、磁石の使い方を知
れば誰でも簡単にできます。

市は丸火自然公園を中心に6キ
と10キの2つのコースを設けてい
つでも利用できるようにしてあり
ます。6キは丸火コースで家族向
き、10キは富士愛鷹コースと呼び
どちらも初心者向きです。両方と
も8つのポイントを固定してあり

ますので、それを順序よく回り、
ポストの記号をチェックカードに
記入します。

用意するものは地図 コンパス、ボールペン

オリエンテーリングは林の中や
沢なども歩きますから、運動がで
きる服装でお出かけください。用
意するものは

- 地図 (25000分の1)
- コンパス (シルバーコンパスがよい、ない場合は磁石と分度器定規を用意すると便利です。)
- ボールペン (赤と黒の2種類)

地図は少年自然の家 (オリエン
テーリング協会) で実費(1部30円)
でおわけします。なお、コンパス

のない方には貸出しています。
地図とコンパスの用意ができた
ら、親地図 (少年自然の家の敷地
内に掲示) をみて自分の回るコ
ースを地図に記入します。

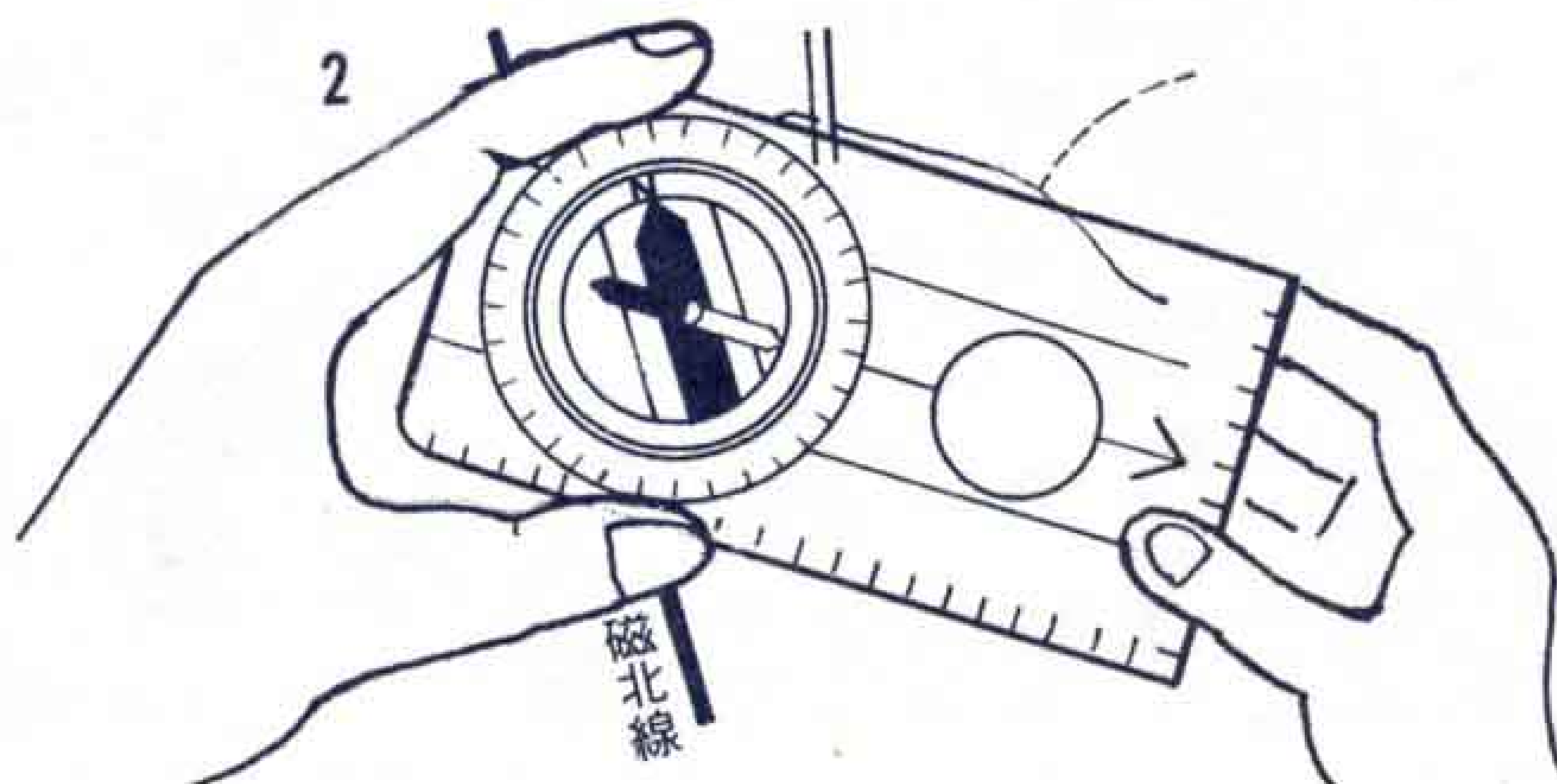
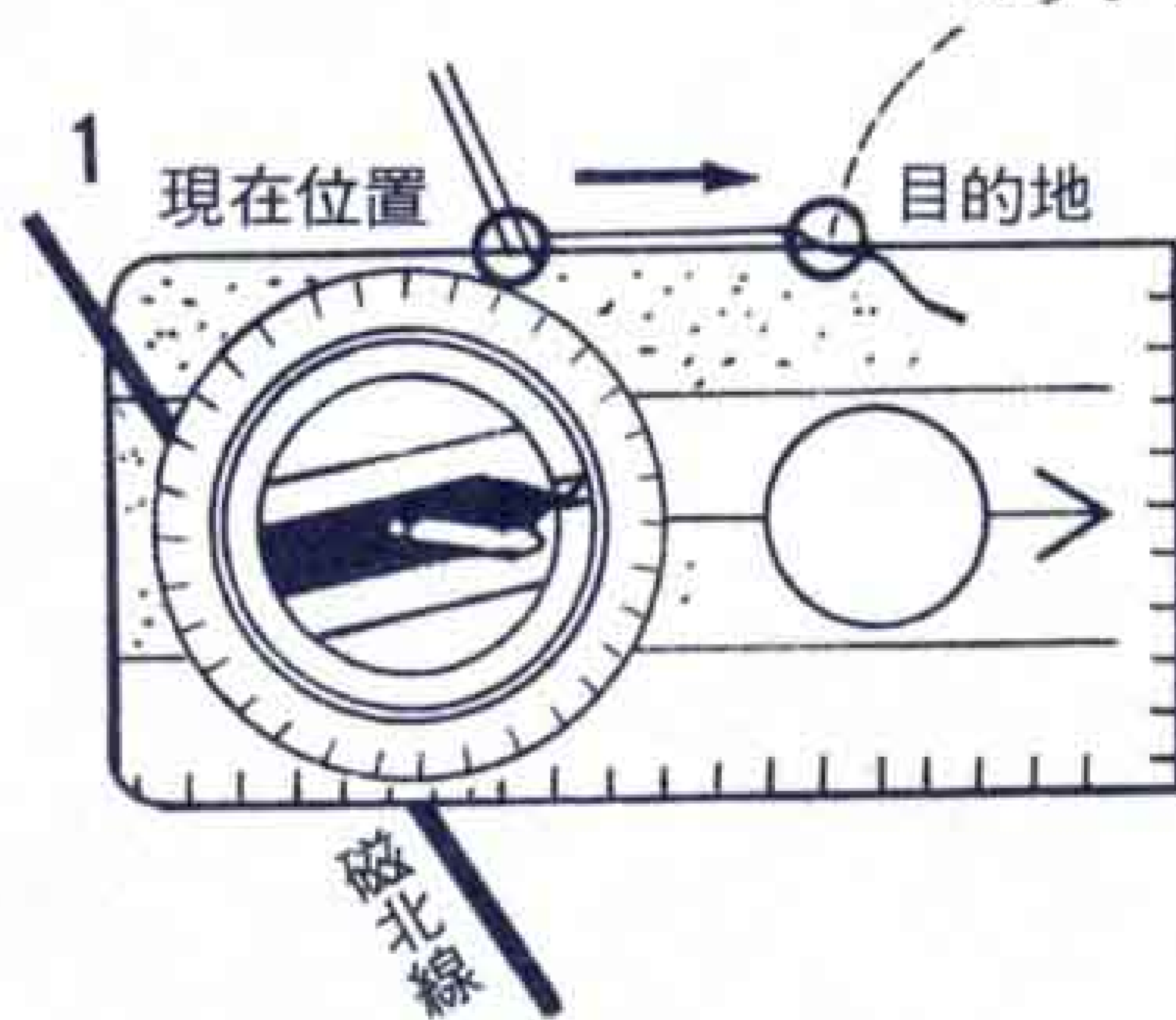
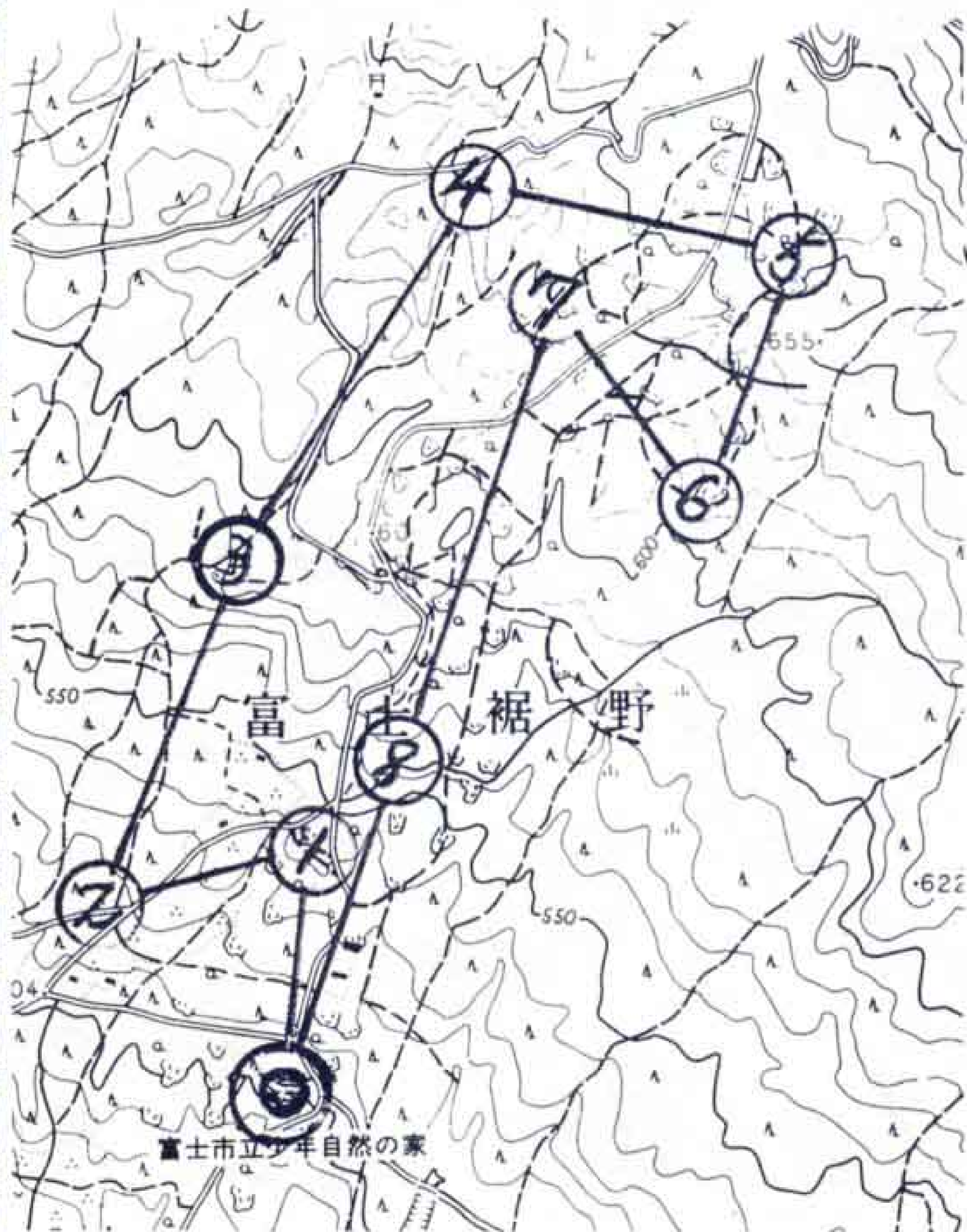
地図の読み方

それでは地図の読み方を覚えて
ください。25000分の1では1キは
4センチ、1センチは250mとなり
ます。あなたの1歩は何センチで
すか、自分のからだで歩測するこ
とが大切です。

次に地図の記号を見てください
目的地までいろいろな目標物があ
ります。記号を知っていると発見
するのが簡単です。また等高線
を読むこと (25000分の1では10m)

です。地形が読め、記号を知っ
ていれば、自分の現在地
や目的地がすぐわかり
ますね。

しかし、地図の縮尺
と記号を知っただけ
では、まだ目的地にはい
けません。方向をはっ
きりつかまえなければ
なりません。方法は



ませんが



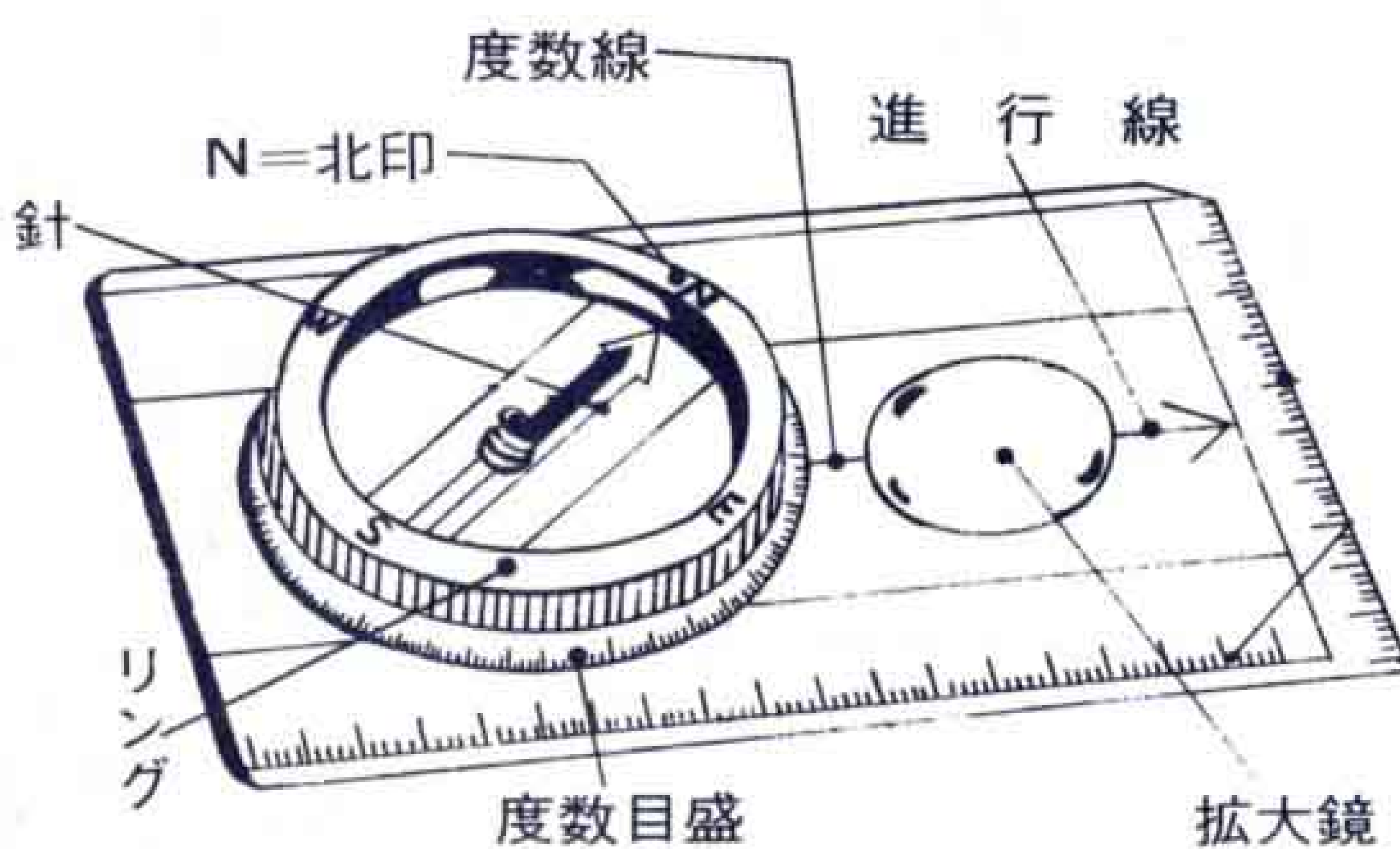
ろいろありますが、磁石と分度器、定規がいっしょになったシルバーコンパスを使うと便利です。

コンパスの使い方

コンパスの使い方は、下の図1番でまず現在位置と目的地とをコンパスの長辺に合わせます。次にリングを回して、リングの先印を磁北線と平行におきます。平行になったら、コンパスをからだの前面にもち、リングの矢印と針が重なるまでからだを回します重なったときの進行線が進む方向になります。

以上のことがわかればもう出発です。

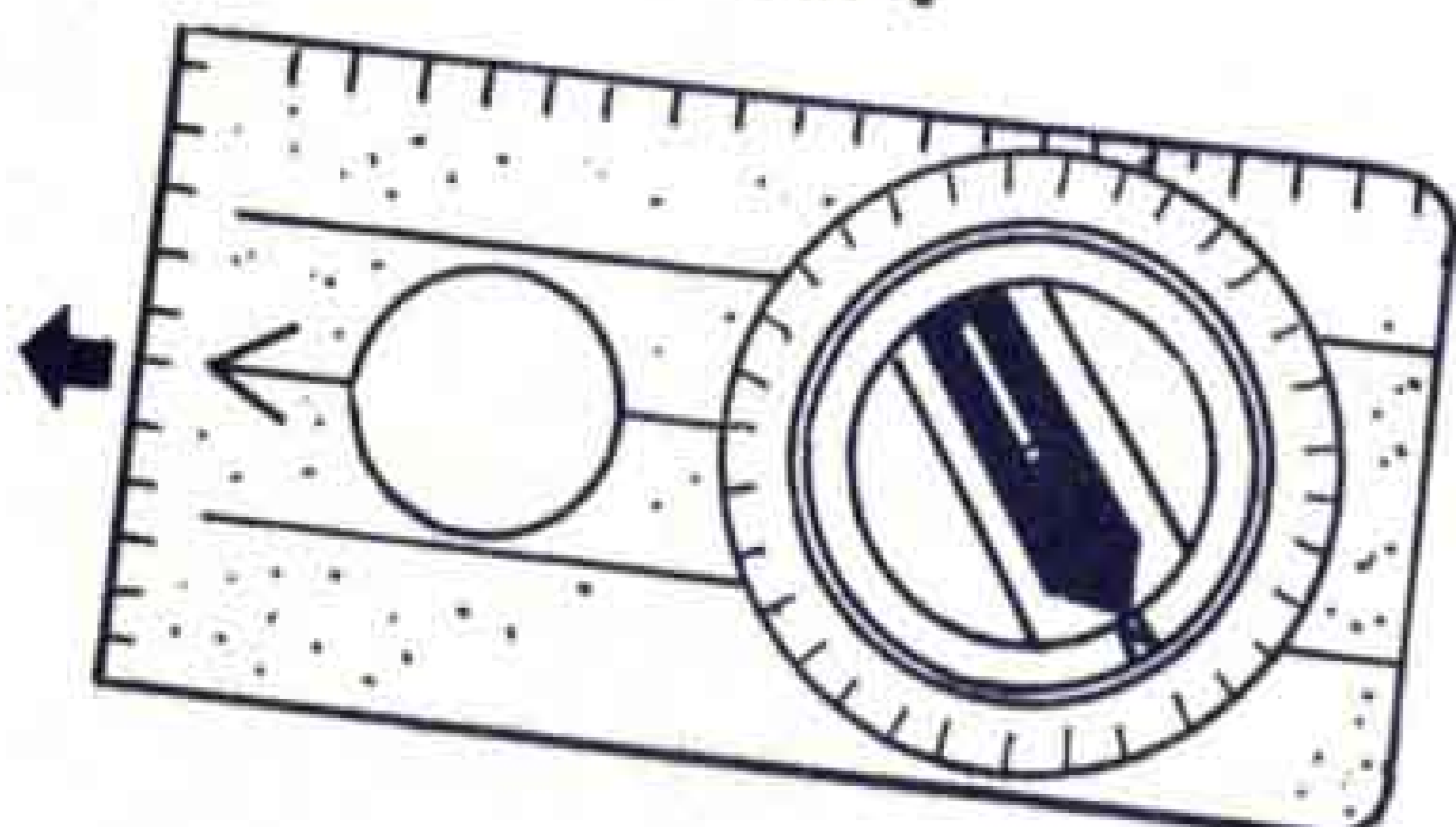
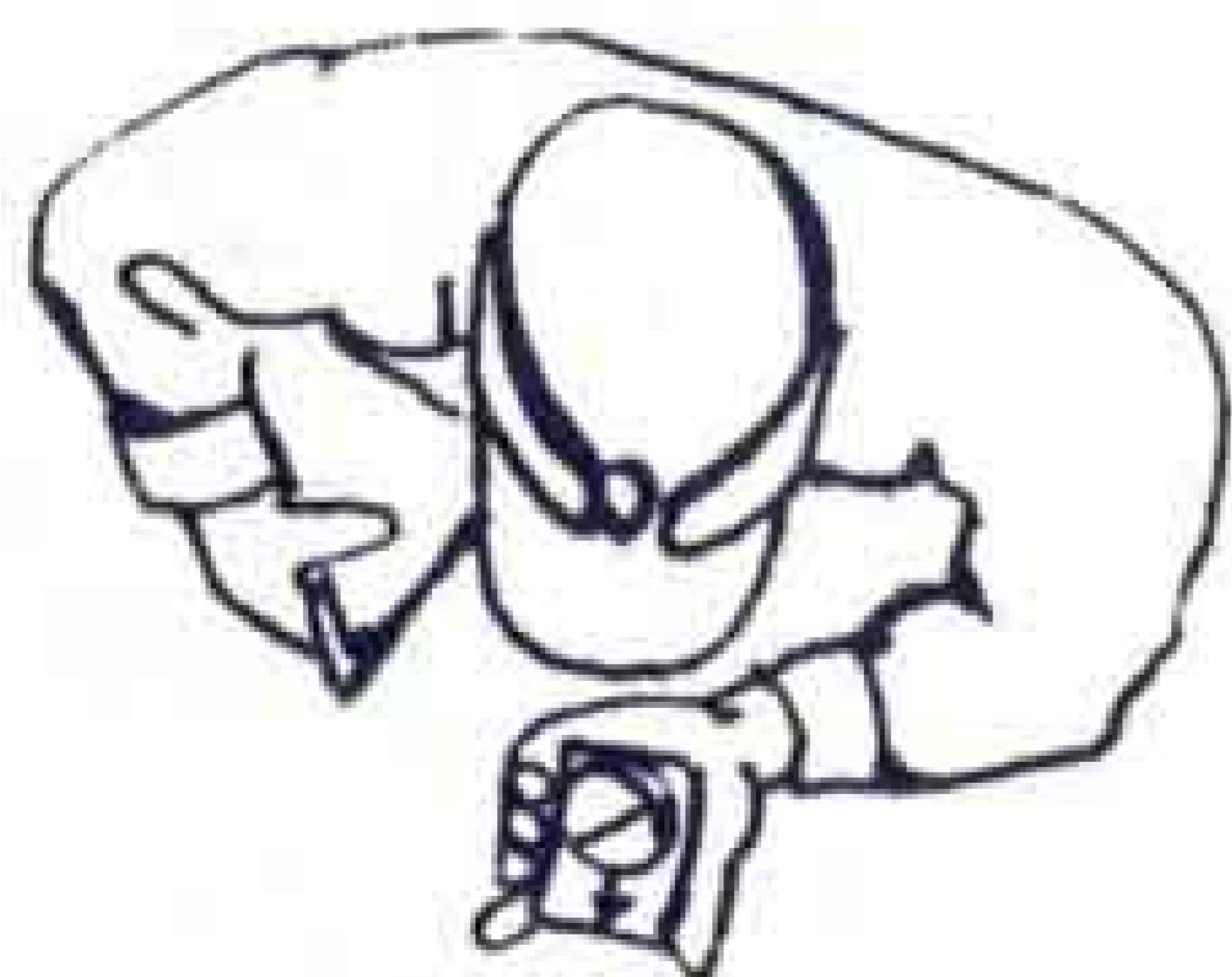
鳥のさえずり、木々のささやきなどに耳をかたむけながら、自然を満喫してください。



注意事項

- ★自然を愛しましょう。樹木を傷つけたり、自然をこわすようなことはしないでください。
- ★他人の庭や畑に入ったり、係員に黙って帰ったりして、他人に迷惑をかけないでください。
- ★自分の安全は自分の責任で処理し、自分で起こした事故を他人の責任にしないでください。怪我、損害、損失など、市は小さい責任をもちません。
- ★山林の中でタバコを吸ったり、ゴミを散らかさないでください。

3



花崎年雄さんが 杉山さだ子

県知事表彰

静岡県知事表彰の受彰式が11月3日県庁で行われ、花崎年雄さんと杉山さだ子さんが表彰されました。おふたりは、50年度の富士市長表彰も受けられるなど二重の榮譽に輝いています。



地方自治功労

花崎年雄さん

(71才・五味島)

功績概要

23年間にわたり市選挙管理委員会委員長として、選挙の管理執行にあたるとともに、選挙思想の普及に努め、公明選挙の実現に貢献しました。



社会福祉功労

杉山さだ子さん

(68才・今泉7丁目)

功績概要

30年余にわたり民生・児童委員として社会奉仕の精神をもって、婦人の立場から地域の社会福祉活動の実践指導に努め、福祉の増進につくしました。